

Природа Республики Мордовия

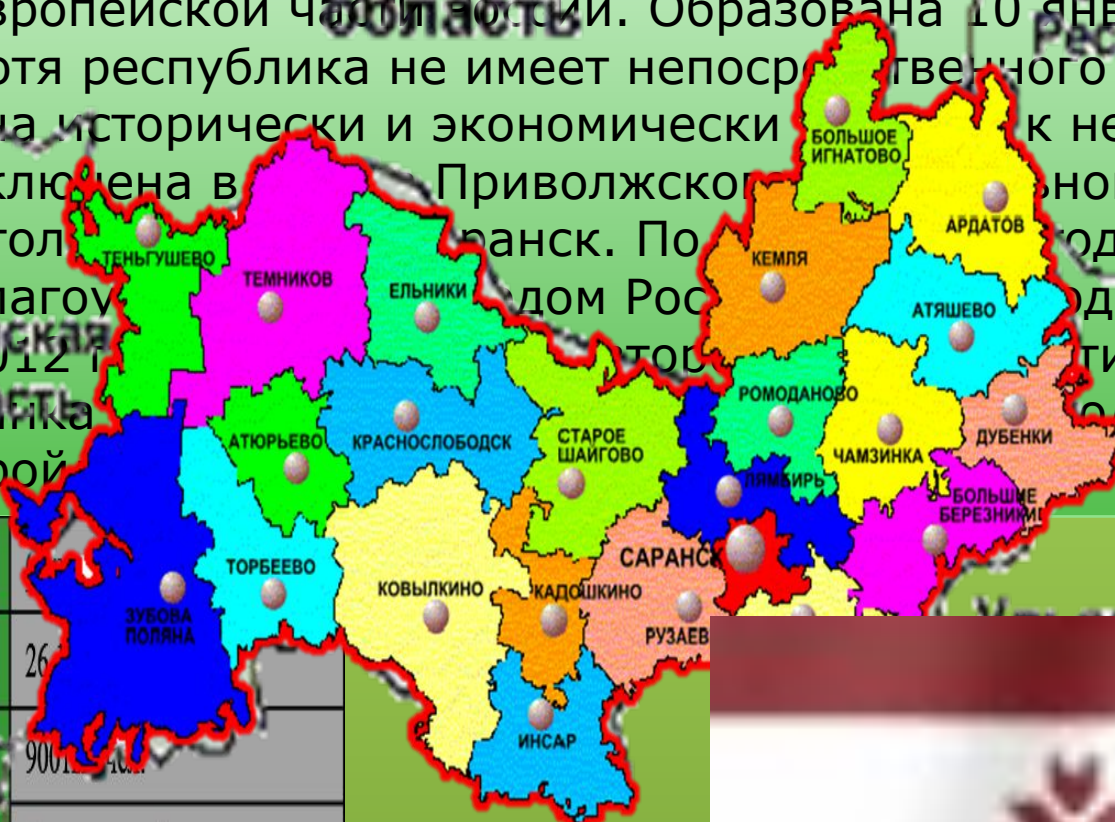
Земли есть и красивей -
Мне не надо иной:
Ты - ведь тоже Россия,
Край мордовский мой.

Максим Бебан



Общие сведения о Мордовии:

Мордо́вия, Респу́блика Мордо́вия (мокш., эрз. Мордовия Республикась) — республика в составе Российской Федерации, субъект Российской Федерации, находится в центре Европейской части России. Образована 10 января 1930 года. Хотя республика не имеет непосредственного выхода к Волге, она исторически и экономически связана с ней, поэтому включена в Приволжский федеральный округ. Столица — Саранск. По итогам 2012 года признан самым благополучным регионом России по рейтингу Восточного доклада Росстата. В рейтинге Всемирного экономического форума 2012 года в Саранске



<u>Столица</u>	Саранск
<u>Площадь</u>	26 600 кв. км
<u>Население</u>	900 000 чел.
<u>Федеральный округ</u>	Приволжский
<u>Экономический район</u>	Волго-Вятский
<u>Государственный язык</u>	русский, эрзянский, мокшанский

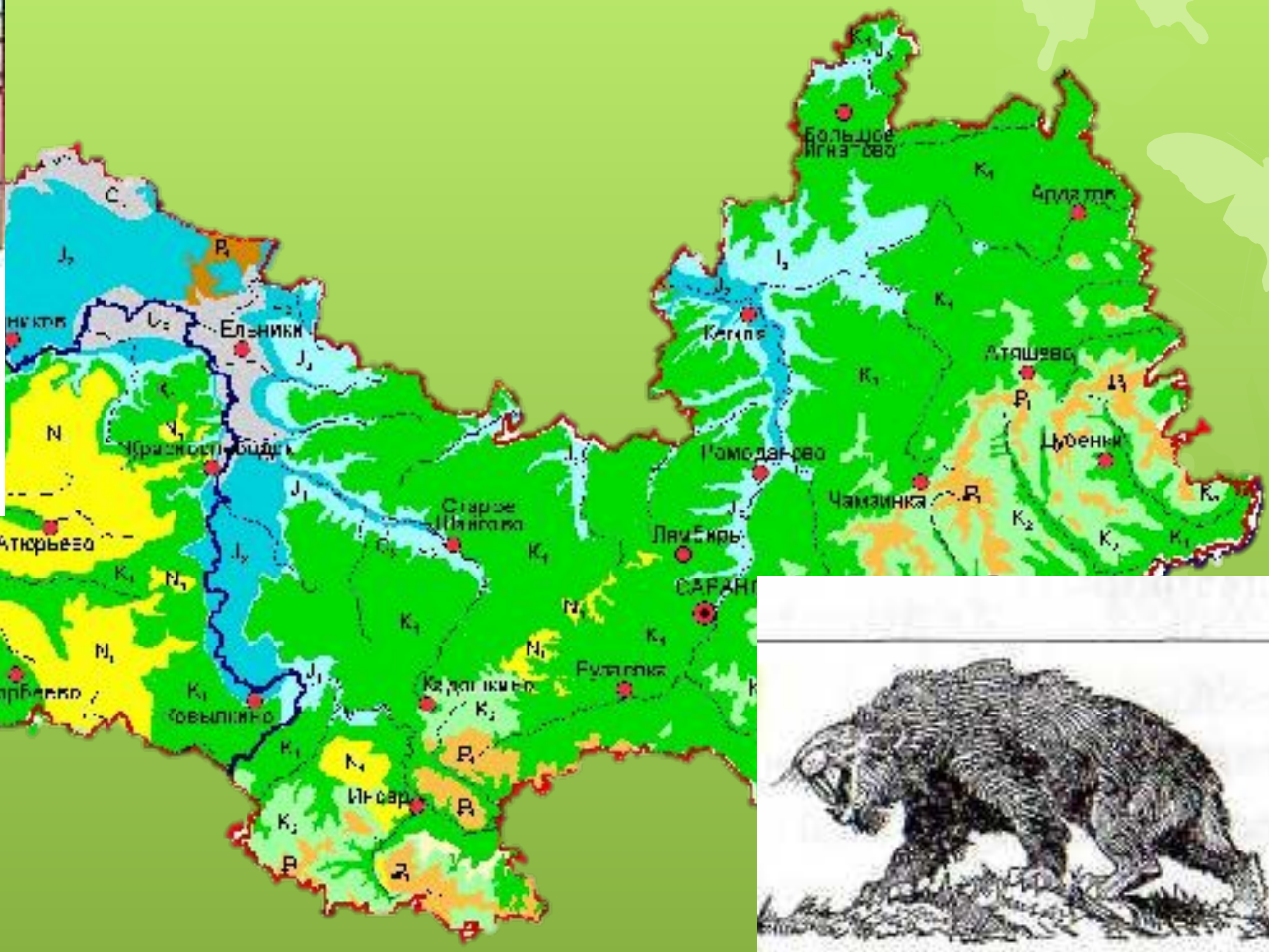




ГИЧЕСКАЯ КАРТА МОРДОВИИ



В четвертичном периоде в междуречье древних Мокши и Суры бродили мамонты.

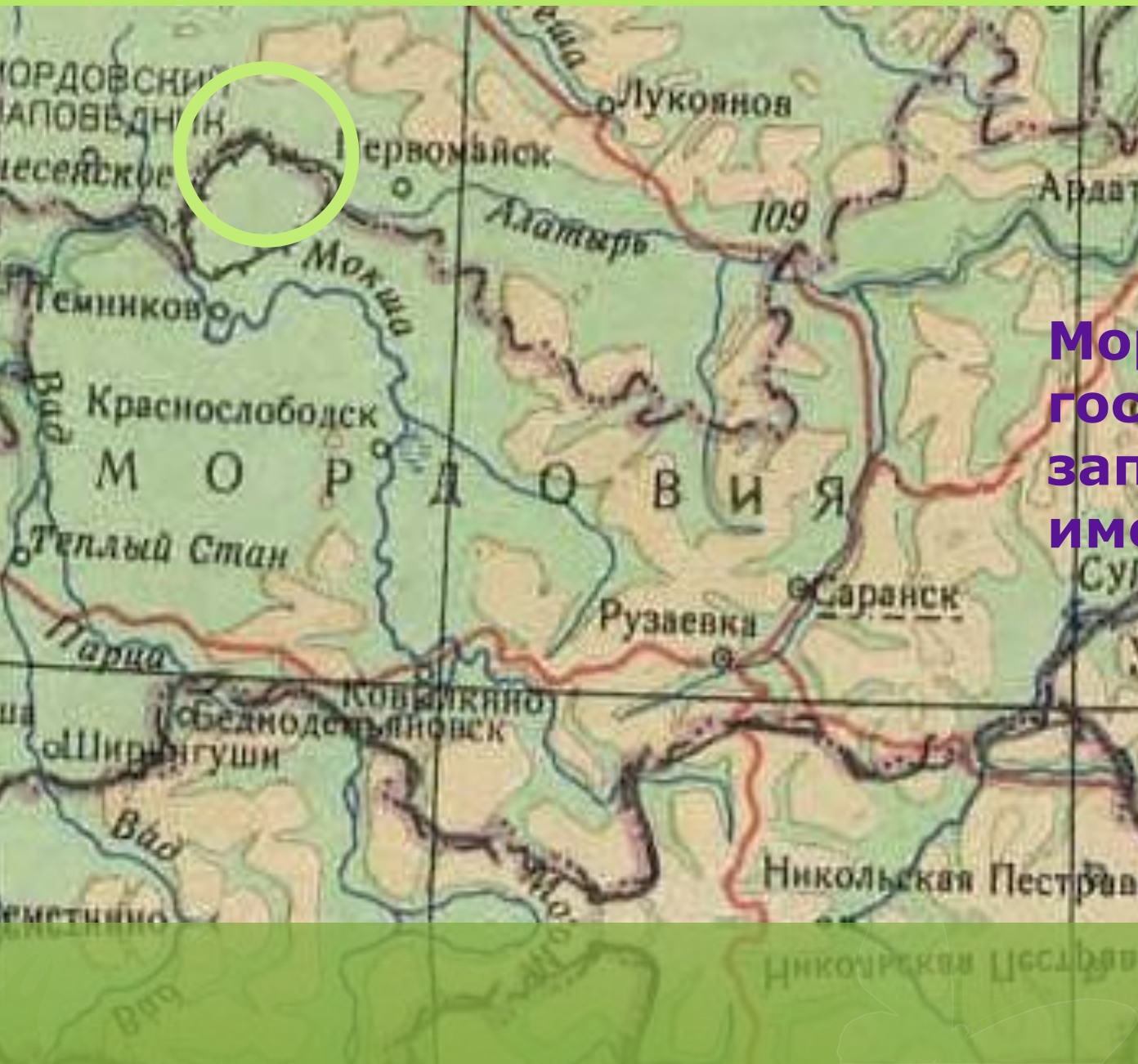


Саблезуб, существовавший с олигоцена до плейстоцена.



Администрация посёлке Пушта. природы Мордо природного зап образцы флоры. Директор запов биологических Борисович. Око заповедника за смешанными лес черноольшаникам. — водяной орех, или

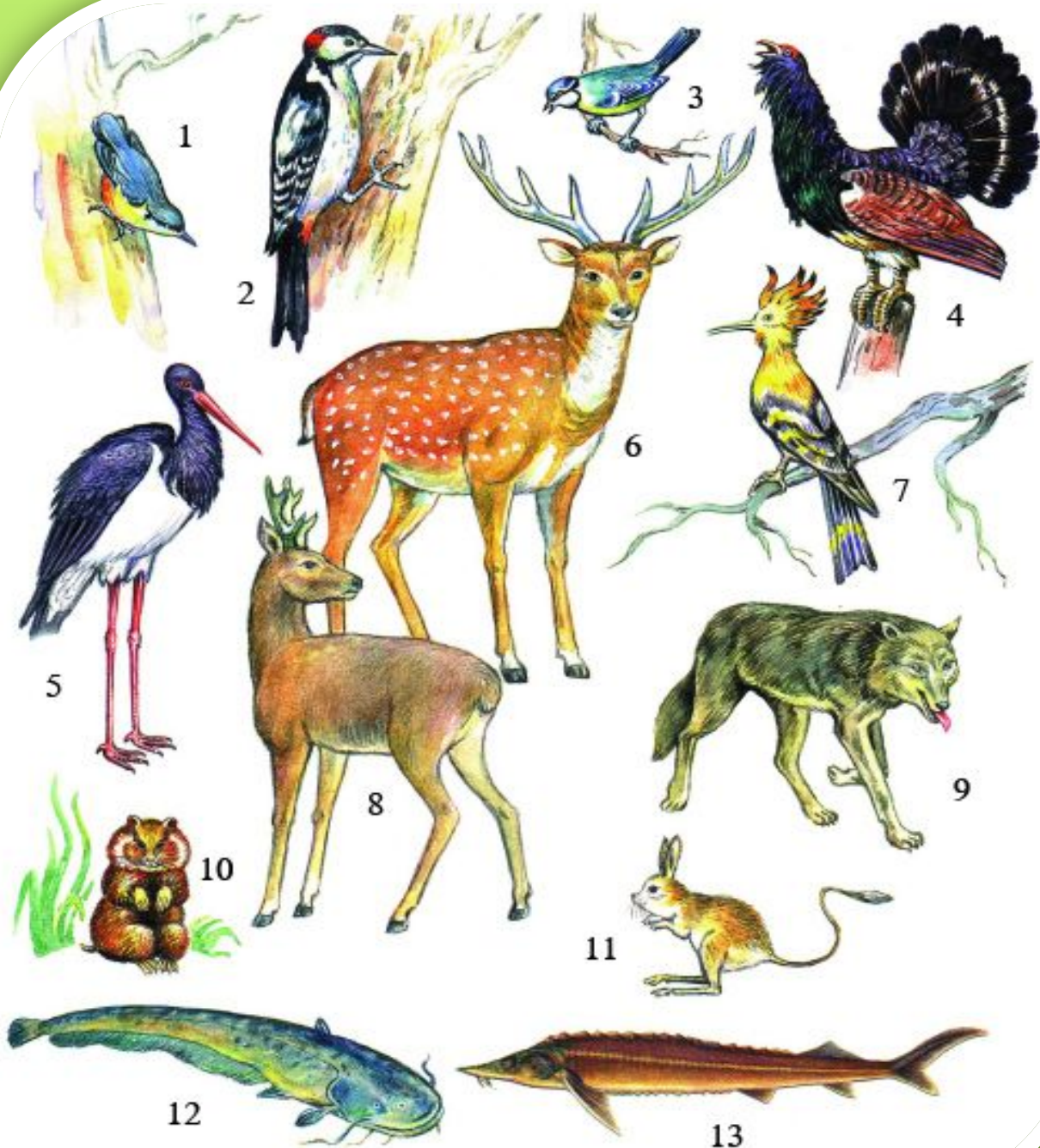
К охраняемым видам животных относятся выхухоль, черный аист, бобр, лось, олени разных видов.



**Мордовский
государственный
заповедник
имени Смидовича**

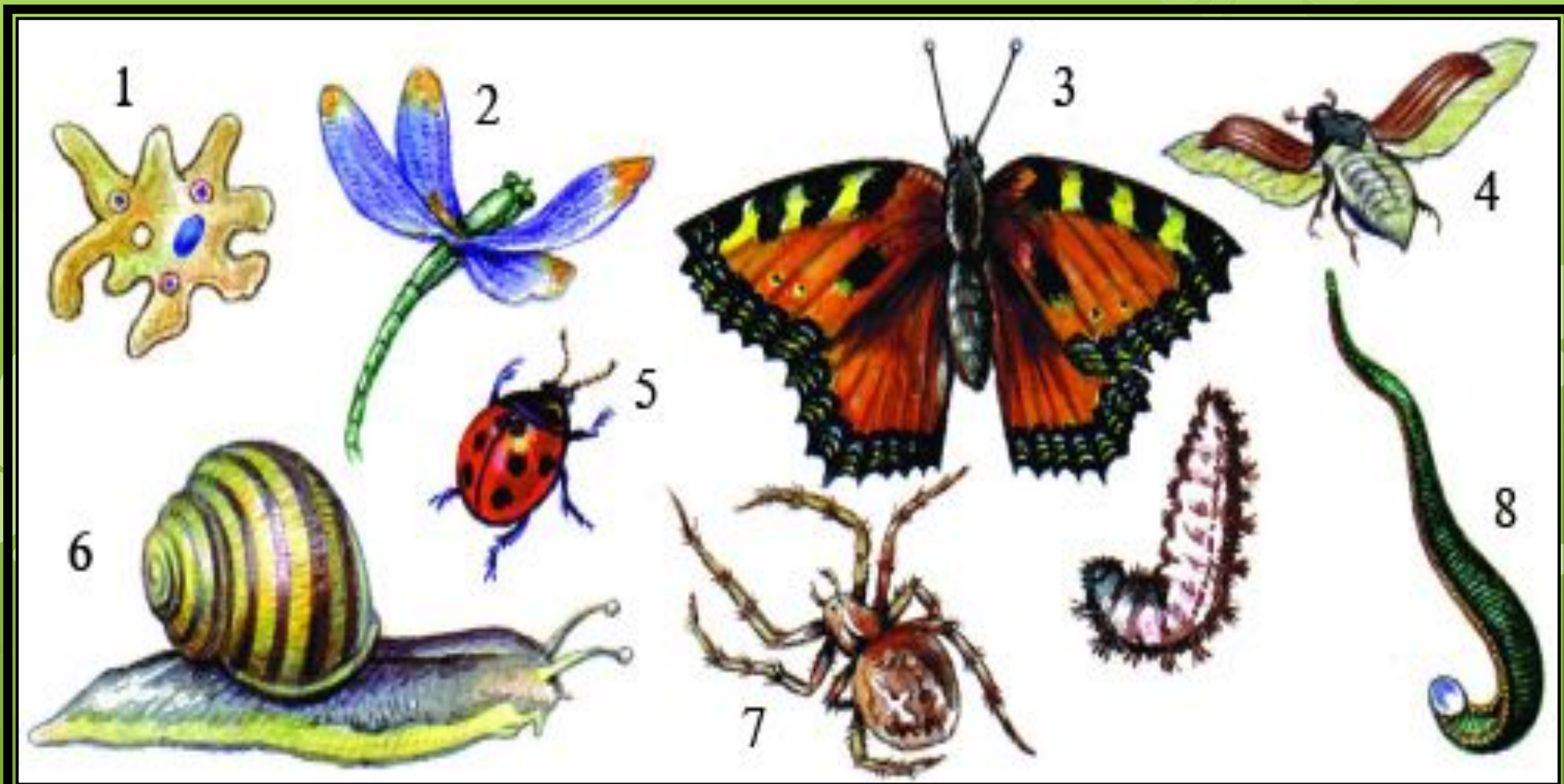
Фауна





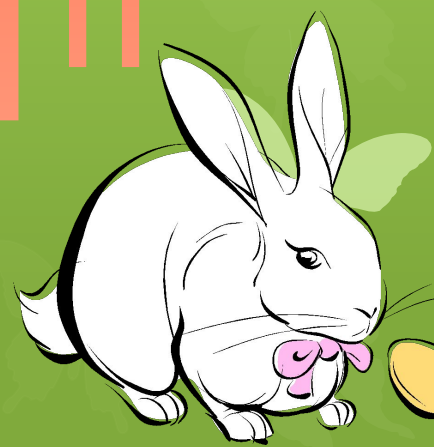
Позвоночные: 1 —
поползень; 2 —
большой пёстрый
дятел; 3 — большая
синица; 4 —
глухарь; 5 —
чёрный аист; 6 —
пятнистый олень; 7
— удод; 8 — косуля
; 9 — волк; 10 —
хомяк; 11 —
большой
тушканчик; 12 —
сом ; 13 — стерлядь

Беспозвоночные: 1 — амёба; 2 — красотка; 3 — крапивница и ее гусеница; 4 — жук майский; 5 — жук божья коровка; 6 — улитка; 7 — паук-крестовик; 8 — пиявка конская.





ФОТОАЛЬБОМ ФАУНЫ МОРДОВИИ





**Зубр в Мордовском
заповеднике**



Волк



DAN WALTERS PHOTOGRAPHY

Лиса



Заяц-беляк



Photo © Igor Byshnev

КАБАН



**Реликтовое животное -
выхухоль**



Бобр



Глухарь



Алена Шевцова

Ульяна Шевцова

Зяблик



оловей



Большой тушканчик – представитель степной фауны



Золотистая щурка



Серая куропатка



Самой крупной рыбой наших водоемов является сом





Луговая растительность



Тимофеевка – типичный представитель пойменного луга



Рогоз – типичный представитель водной растительности



Кувшинка белая



Более 165 тыс. га территории Мордовии занято сосняками



Более 156 тыс. га занимают березняки



Лесов, в которых большое место занимает дуб, более 83 тыс. га



Смешанный лес на востоке республики. Чамзинский район



□ **Растительный мир РМ сформировался в послеледниковый период под воздействием меняющихся климатич. условий, сложных конкурентных взаимоотношений между раст. миром и хоз. деятельностью человека, к-рая наиболее активно проявилась за последние три столетия.**



Конец

Выполнила:

Ученица 9 класса

Шехмаметьева Э.