

# Природа Республики Мордовия

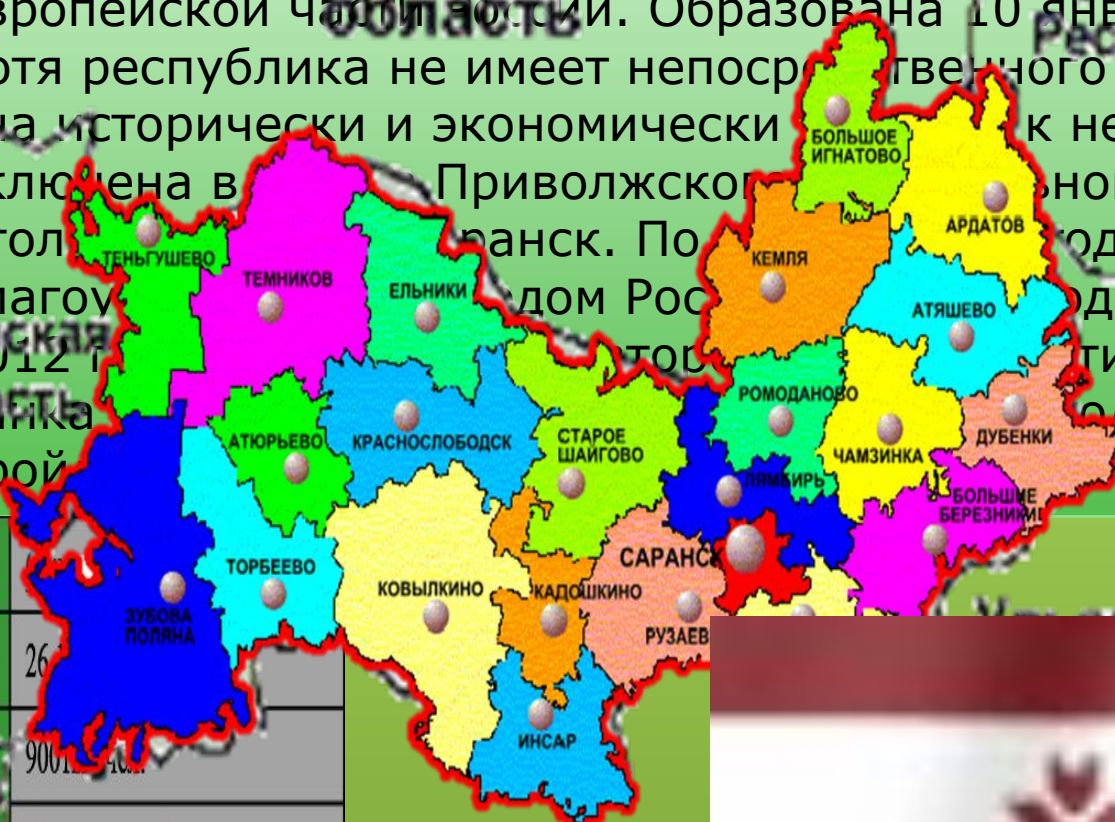
Земли есть и красивей -  
Мне не надо иной:  
Ты - ведь тоже Россия,  
Край мордовский мой.

Максим Бебан



# Общие сведения о Мордовии:

Мордо́вия, Респу́блика Мордо́вия (мокш., эрз. Мордовия Республикась) — республика в составе Российской Федерации, субъект Российской Федерации, находится в центре Европейской части России. Образована 10 января 1930 года. Хотя республика не имеет непосредственного выхода к Волге, она исторически и экономически связана с ней, поэтому включена в Приволжский федеральный округ. Столица — Саранск. По итогам 2012 года признан самым благополучным регионом России по рейтингу Восточного доклада Росстата. В рейтинге Всемирного экономического форума в Саранске



<u>Столица</u>	Саранск
<u>Площадь</u>	26 600 кв. км
<u>Население</u>	900 000 чел.
<u>Федеральный округ</u>	Приволжский
<u>Экономический район</u>	Волго-Вятский
<u>Государственный язык</u>	русский, эрзянский, мокшанский

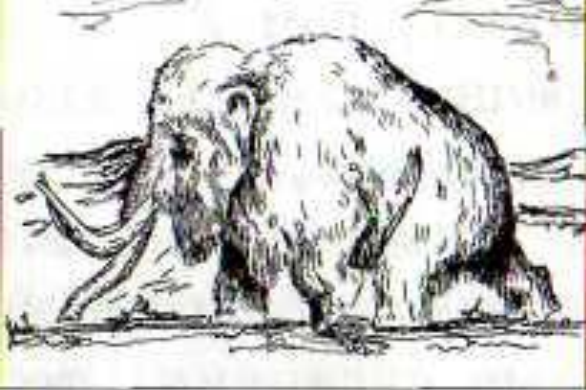




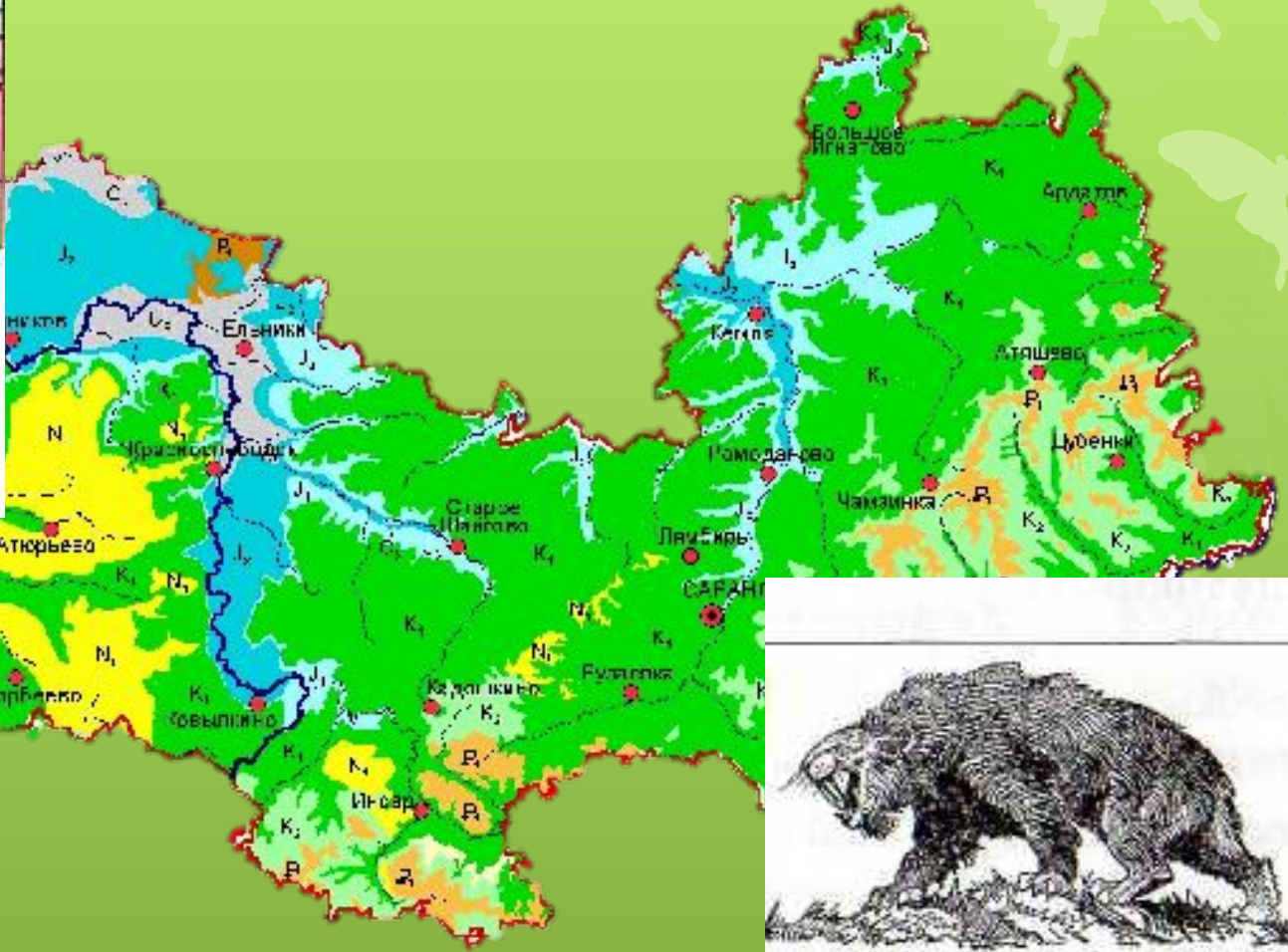




# ГИЧЕСКАЯ КАРТА МОРДОВИИ



В четвертичном периоде в междуречье древних Мокши и Суры бродили мамонты.



Саблезуб, существовавший с олигоцена до плейстоцена.

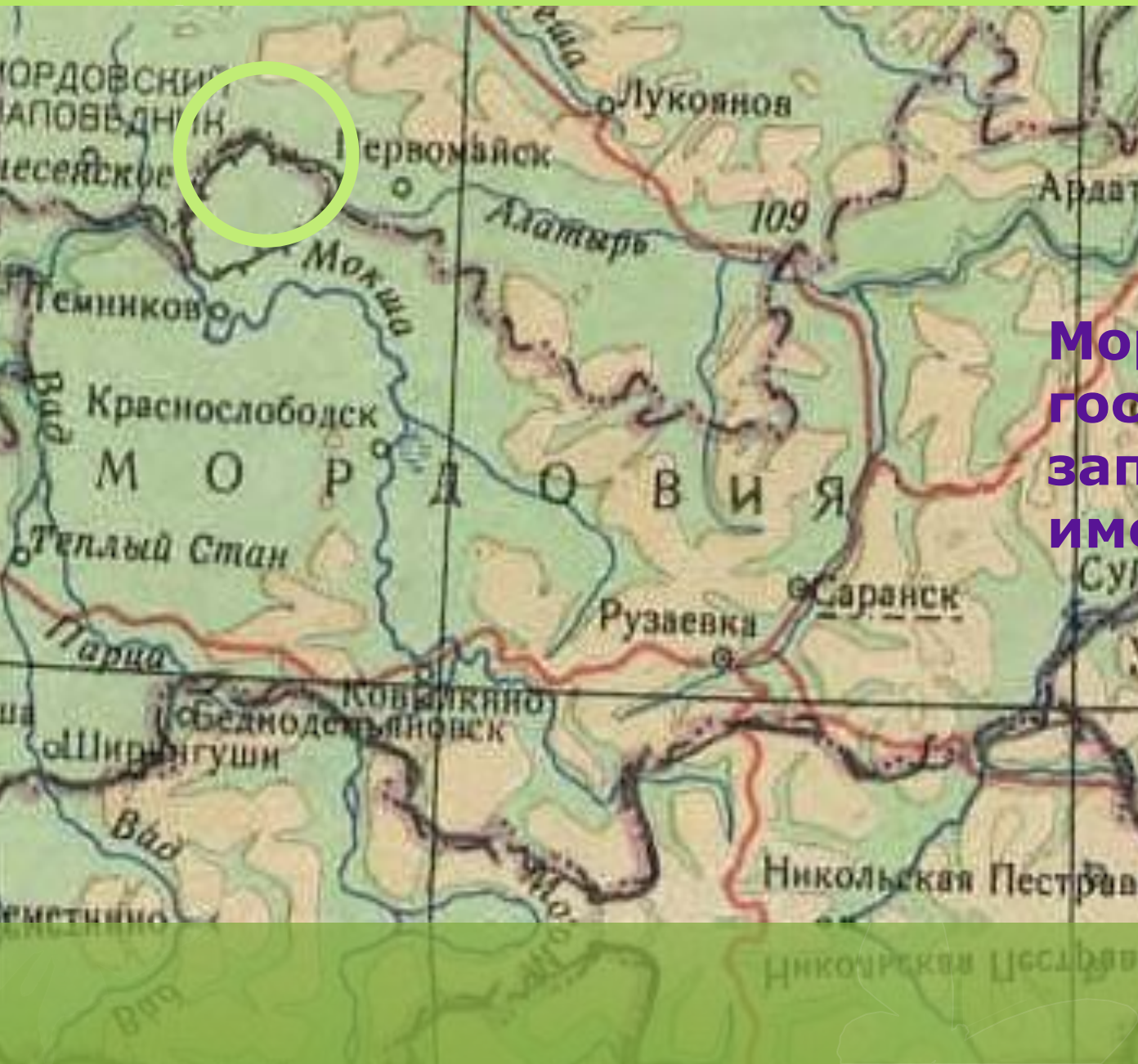




Администрация посёлке Пушта. природы Мордо природного зап образцы флоры. Директор запов биологических Борисович. Око заповедника за смешанными лес черноольшаникам. — водяной орех, или

К охраняемым видам животных относятся выхухоль, черный аист, бобр, лось, олени разных видов.



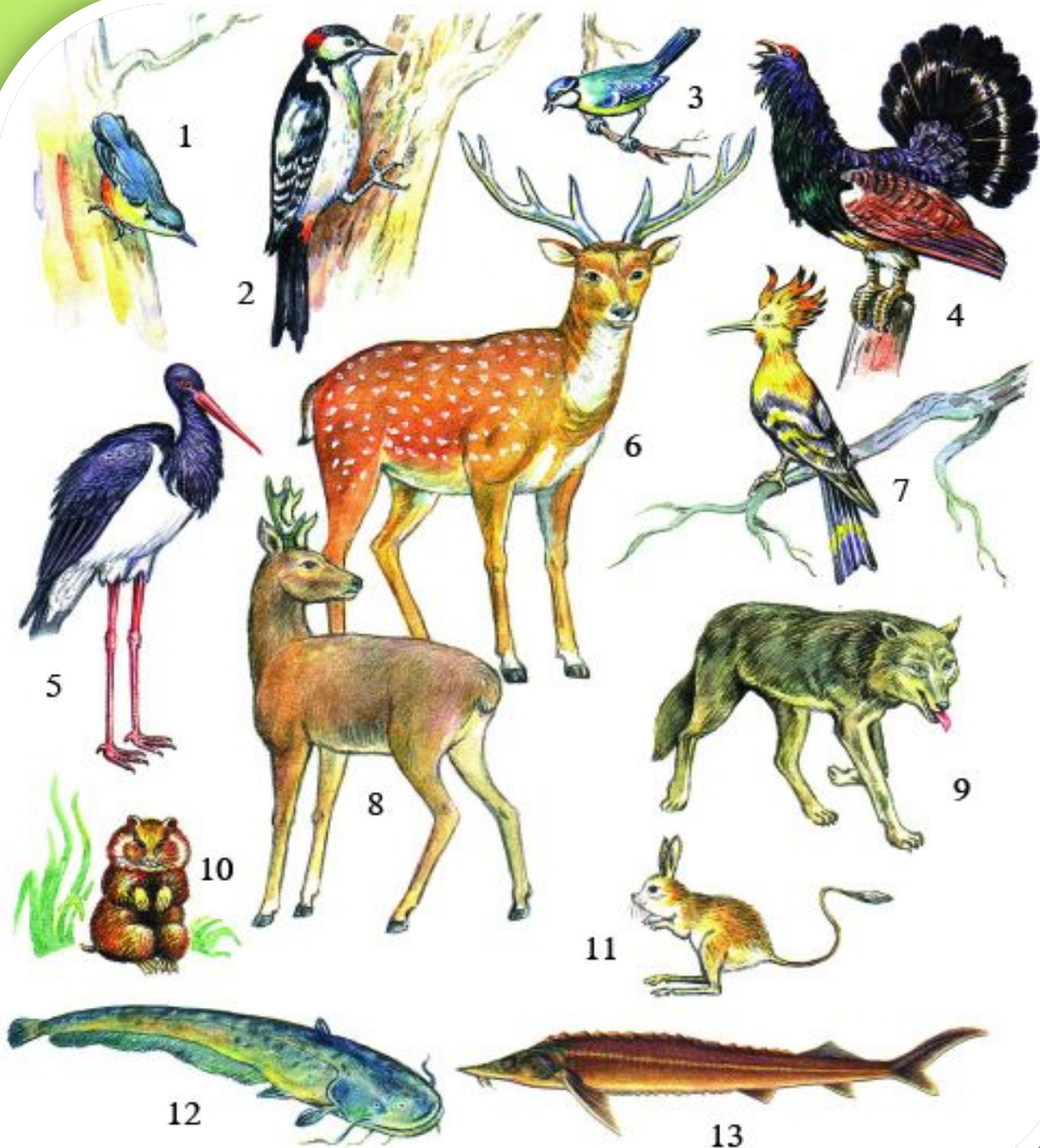


**Мордовский  
государственный  
заповедник  
имени Смидовича**

# Фауна



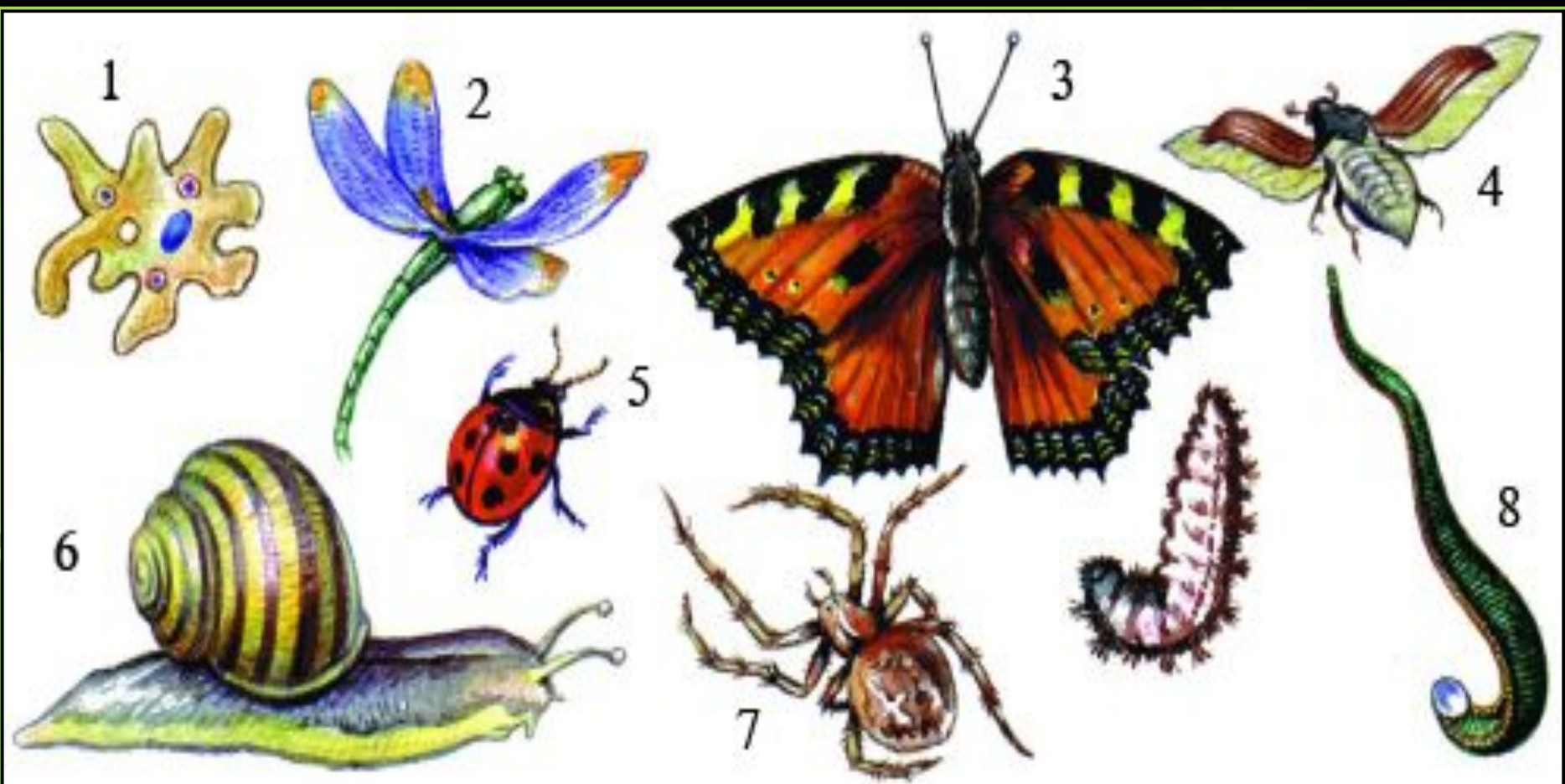




**Позвоночные: 1 — поползень; 2 — большой пёстрый дятел; 3 — большая синица; 4 — глухарь; 5 — чёрный аист; 6 — пятнистый олень; 7 — удод; 8 — косуля ; 9 — волк; 10 — хомяк; 11 — большой тушканчик; 12 — сом ; 13 — стерлядь**

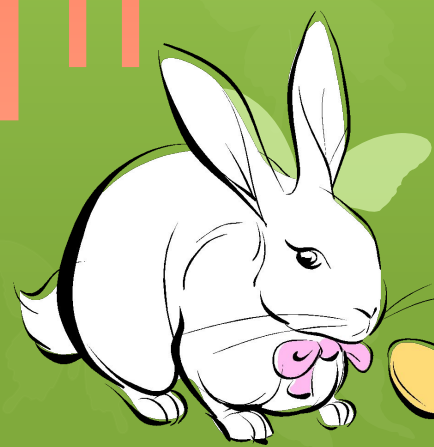


Беспозвоночные: 1 — амёба; 2 — красотка; 3 — крапивница и ее гусеница; 4 — жук майский; 5 — жук божья коровка; 6 — улитка; 7 — паук-крестовик; 8 — пиявка конская.





# ФОТОАЛЬБОМ ФАУНЫ МОРДОВИИ







**Зубр в Мордовском  
заповеднике**



**Волк**





Лиса



Заяц-беляк





*Photo © Igor Byshnev*

**КАБАН**





**Реликтовое животное -  
выхухоль**





**Бобр**





**Глухарь**





Алена Шевцова

Ульяна Шевцова

**Зяблик**



**оловей**





**Большой тушканчик – представитель степной фауны**



**Золотистая щурка**





**Серая куропатка**



**Самой крупной рыбой наших водоемов является сом**









**Луговая растительность**





**Тимофеевка – типичный представитель пойменного луга**





**Рогоз – типичный представитель водной растительности**





**Кувшинка белая**





**Более 165 тыс. га территории Мордовии занято сосняками**





**Более 156 тыс. га занимают березняки**





**Лесов, в которых большое место занимает дуб, более 83 тыс. га**





**Смешанный лес на востоке республики. Чамзинский район**





□ **Растительный мир РМ сформировался в послеледниковый период под воздействием меняющихся климатич. условий, сложных конкурентных взаимоотношений между раст. миром и хоз. деятельностью человека, к-рая наиболее активно проявилась за последние три столетия.**





**Конец**

**Выполнила:**

**Ученица 9 класса**

**Шехмаметьева Э.**