

*Природная зона*  
**СТЕПЬ**





**Степь - это бескрайняя равнина, покрытая травянистой растительностью**

**Ой ты, степь широкая,  
Степь раздольная,  
Широко ты, матушка,  
Протянулася...**



**Степь, да степь кругом.**

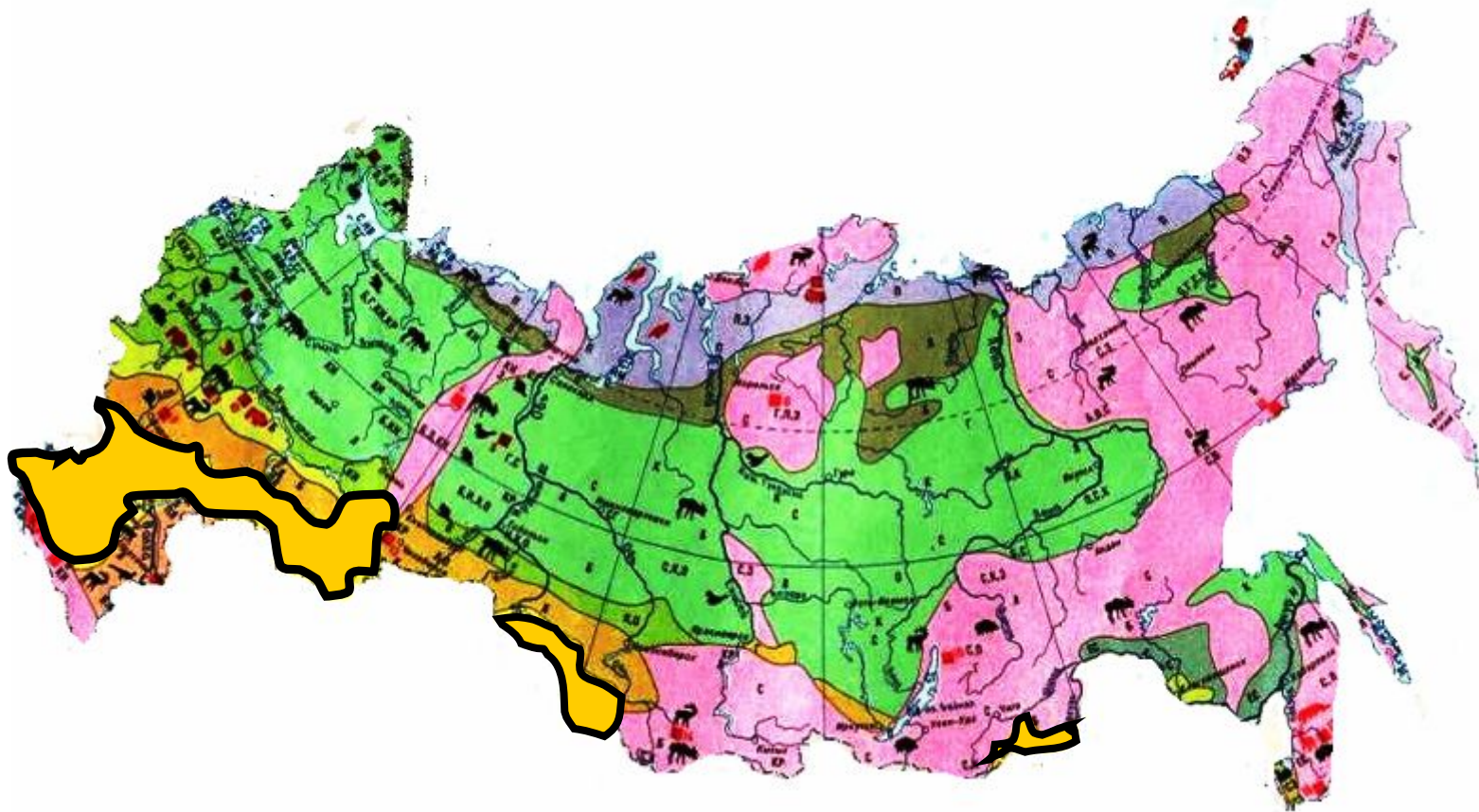
**Степь, да степь кругом.  
Путь далек лежит.  
В той степи глухой  
Замерзал ямщик...**

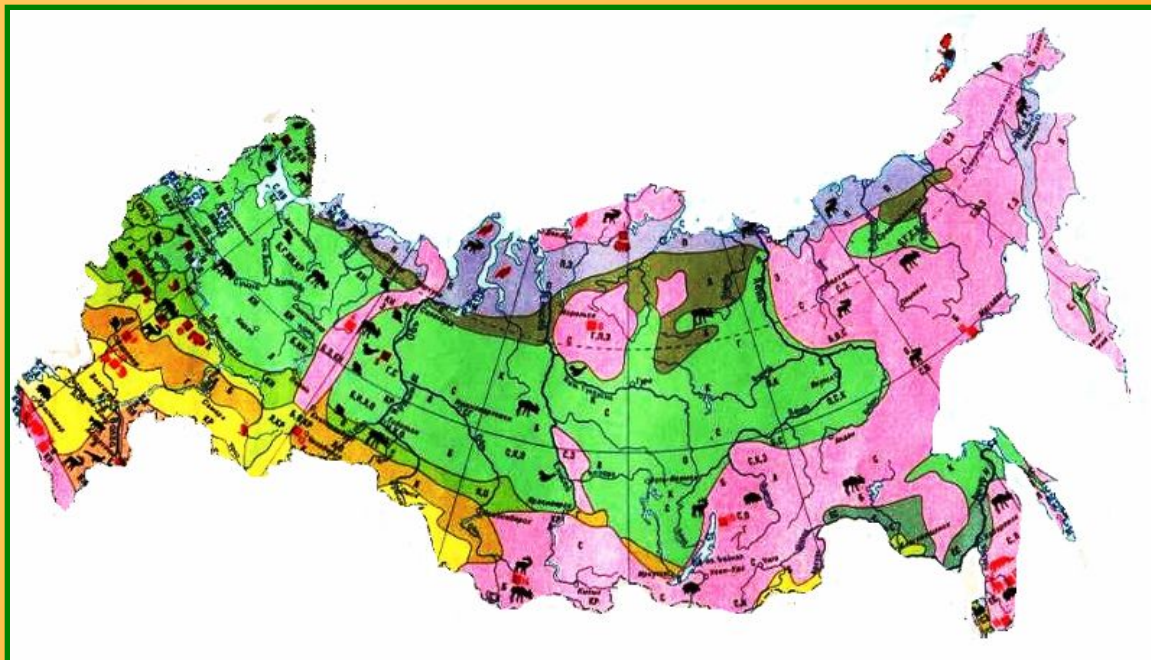
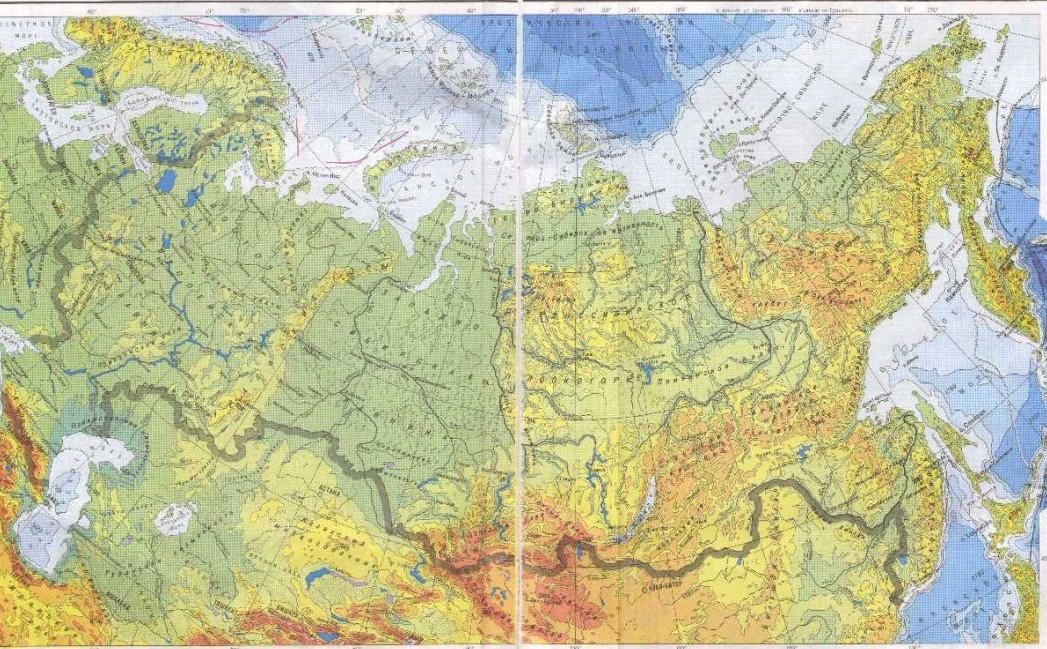






# Степи России











**Зимой температура падает до - 20-30°. Снежный покров тонкий. Ветры, метели.**



**Весна короткая с большим количеством влаги в почве. Степь оживает, покрывается ковром тюльпанов и ирисов.**



**Лето продолжительное и засушливое (+ 23-25)  
Суховой - иссушающий ветер. Дует со скоростью  
от 5 до 20 м/с (пыльные бури). Ливни.**



**Почвы в степи плодородные,  
покрыты чернозёмом**



# Растения степи



**ирис**



**тюльпан**

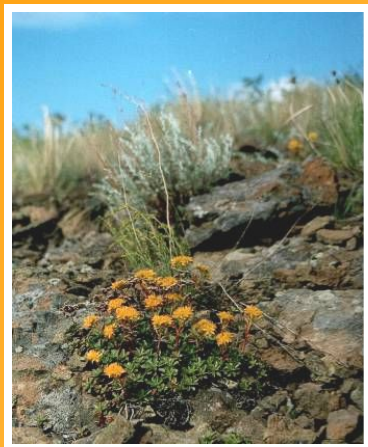


**шалфей**



**мак**

# Растения степи



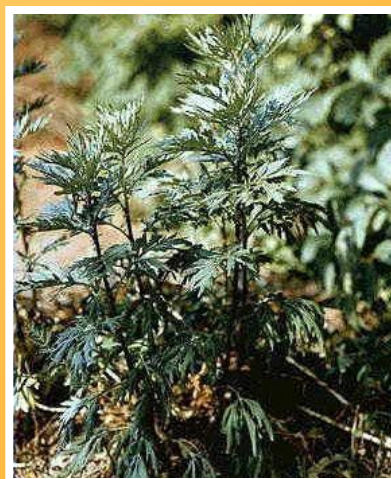
**ОЧИТОК**



**сон-трава**

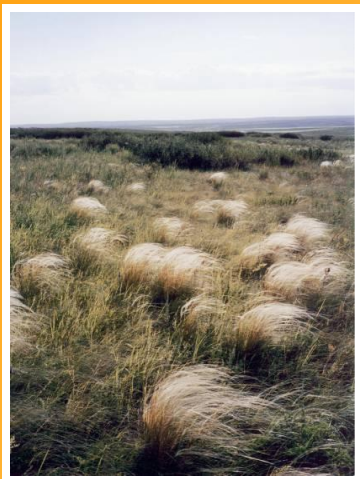


**ТИПЧАК**



**ПОЛЫНЬ**

# Растения степи



**КОВЫЛЬ**



**МОЛОДИЛО**



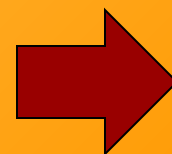
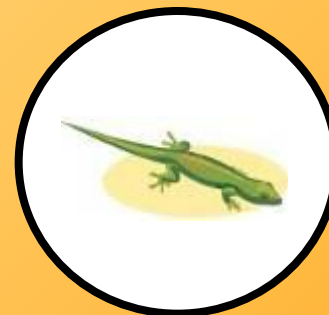
**КАЧИМ**



**СИНЯК**



# Животные степи

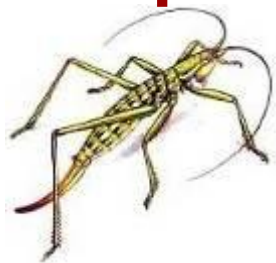


# *Насекомые степи*



**бабочки  
божья коровка  
кузнечик  
саранча  
стрекозы**

**жуки-скакуны  
комары  
муравьи  
оводы, слепни  
мухи**



**Пустельга степная**



**Стрепет**



**Дрофа**



**Журавль Красавка**



**Пустельга степная**

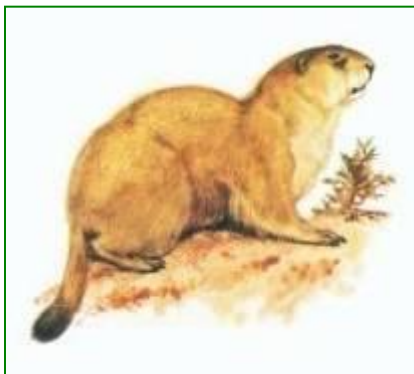


**Орёл степной**

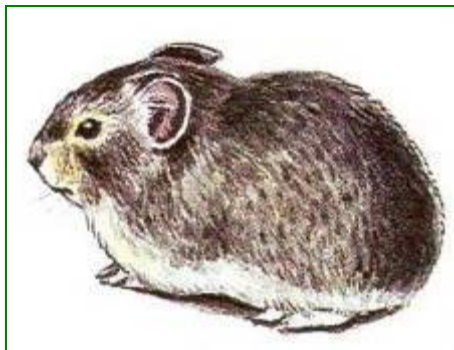


**Лунь степной**





**Сурок степной**



**Степная пищуха**



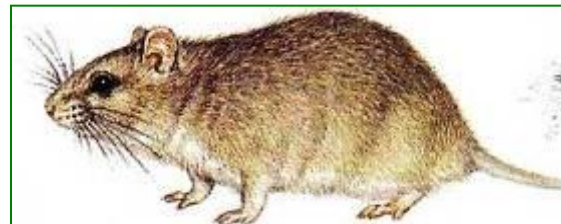
**Крапчатый суслик**



**Тушканчик**



**Степная мышовка**



**Серый хомяк**



**Сайгак**



**Степной волк**



**Ёж**



**Тарпан**



**Тур**



**Степная лиса**



# *Как приспособились животные к суровым условиям жизни в степи?*



**Копытные**



**Бегающие птицы**



**Хищники**



**Хищные птицы**



**Грызуны**

Как приспособились бегающие птицы суровым условиям жизни в степи?

- Острое зрение
- Высокий рост
- Защитная окраска
- Осторожность



Как приспособились хищные птицы к суровым условиям жизни в степи?

- Острое зрение
- Мощные когти
- Широкие крылья
- Скорость полета





# Как приспособились грызуны к суровым условиям жизни в степи?



- Колониальность
- Жизнь в подземном ярусе
- Запасание кормов на зиму
- Зимняя спячка



# Как приспособились копытные к суровым условиям жизни в степи?



- Маскирующая окраска
- Быстрый бег
- Стадность



# Как приспособились хищники к суровым условиям жизни в степи?



- ❑ Маскирующая окраска под цвет травы и земли

# *Способность долго обходиться без питьевой воды*



**Копытные**



**Бегающие птицы**



**Хищники**



**Хищные птицы**



**Грызуны**



# Степи и человек





# Домашнее задание



- **Воспользуйтесь дополнительной литературой. Подготовьте сообщения о пресмыкающихся степи.**

