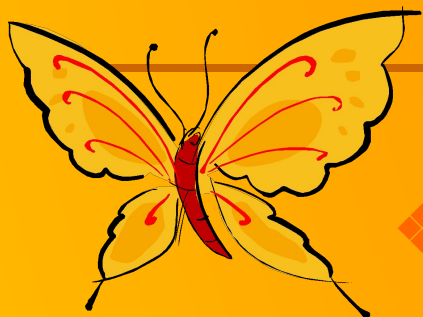




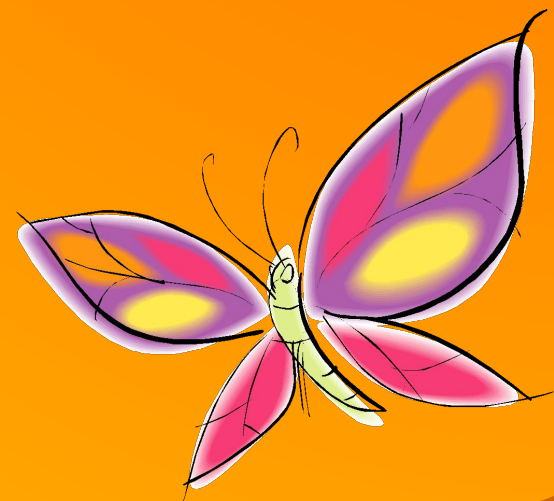
*Природная зона*  
**СТЕПЬ**

# План изучения природной зоны **СТЕПЬ**

---



- ◆ **Что такое степь?**
- ◆ **Географическое положение**
- ◆ **Климат**
- ◆ **Растительность**
- ◆ **Животные**
- ◆ **Занятия людей**



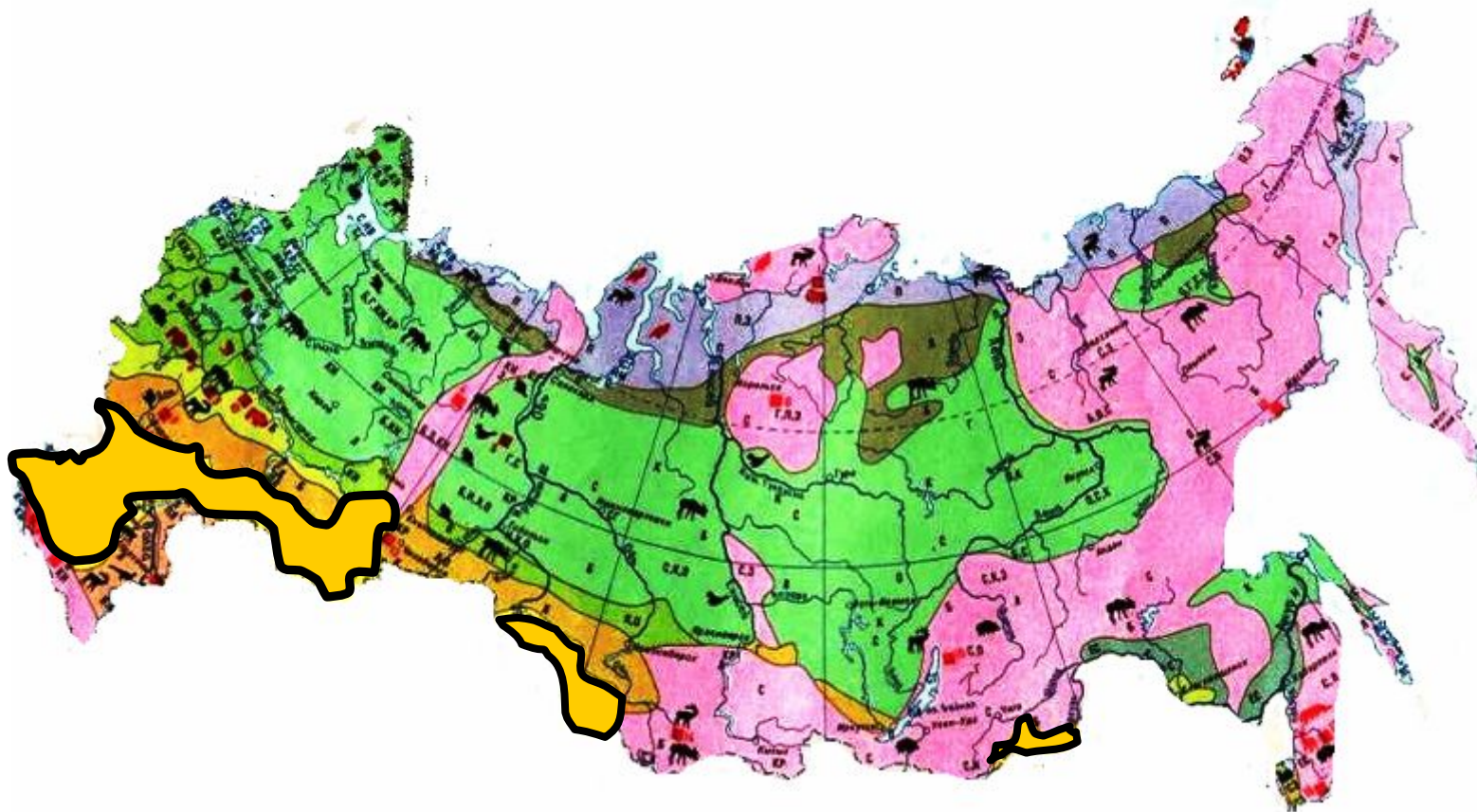








# Степи России

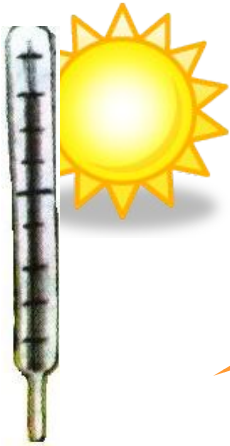


# *Климат*



**-20°C; -30°C**

*Континентальный, засушливый.*



**+23°C; +25°C / +40°C**



**Зачеркни лишнее растение в этой группе**



**ирис**



**тюльпан**



**шалфей**



**мак**

**Раннецветущие растения**



**Зачеркни лишнее растение в этой группе**



**спирея**



**Жёлтая акация**



**Гусиный лук**



**Дикий миндаль**

**Древесные растения**

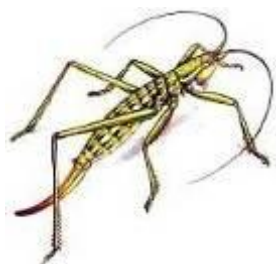


# Животные степи



- **Колониальность**
- **Стадность**
- **Маскирующая окраска**
- **Жизнь в подземном ярусе**
- **Запасание кормов на зиму**
- **Скорость**
- **Острое зрение, обоняние, слух**
- **Способность обходиться без питьевой воды**

# *Насекомые степи*



*Как приспособились птицы к суровым условиям жизни в степи?*



**Стрепет**



**Окраска, быстрый бег**



**Журавль Красавка**



**Пустельга степная**



**Орёл степной**



**Лунь степной**



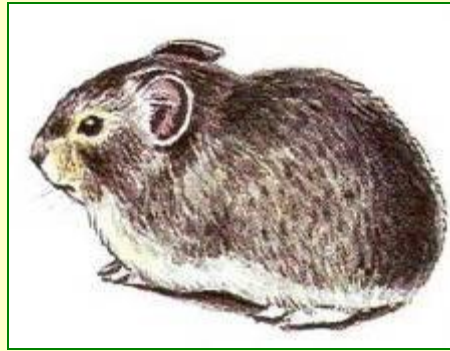








**Сурок степной**



**Степная пищуха**



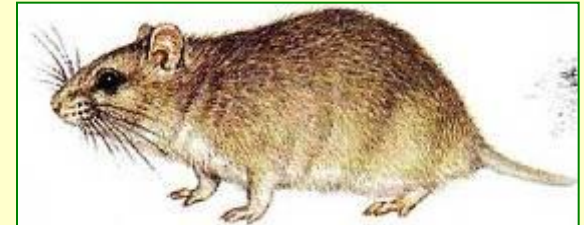
**Крапчатый суслик**



**Тушканчик**



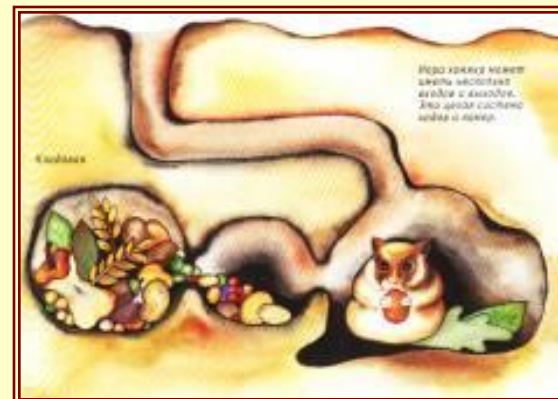
**Степная мышовка**



**Серый хомяк**



# Как приспособились грызуны к суровым условиям жизни в степи?



Как приспособились грызуны к суровым условиям жизни в степи?



*Колониальность*

*Жизнь в подземном ярусе*

*Запасание кормов на зиму*

*Зимняя спячка*

Как приспособились парнокопытные к суровым условиям жизни в степи?



- Маскирующая окраска
- Быстро бегают, хорошо видят
- Стадность

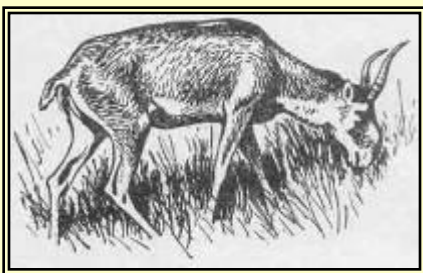
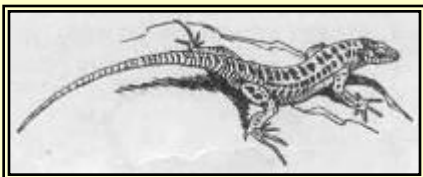
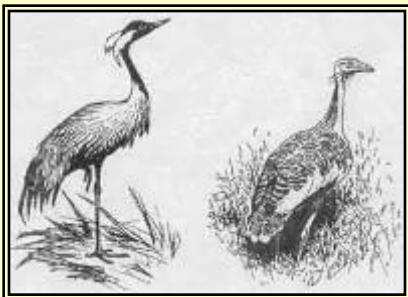


Как приспособились хищники к суровым условиям жизни в степи?



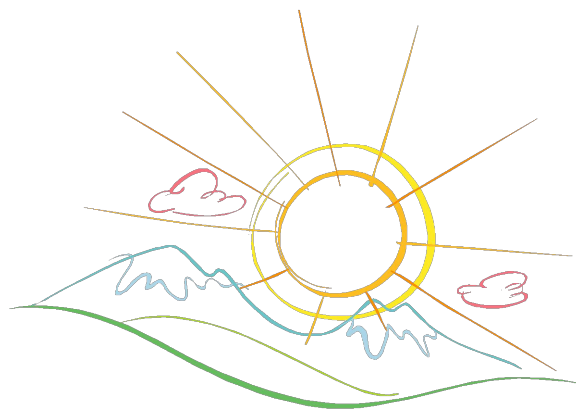
- ❑ Маскирующая окраска под цвет травы и земли

Как приспособились животные к суровым условиям жизни в степи?



*Способность подолгу  
обходиться  
без питьевой воды*

# ПИЩЕВАЯ ЦЕПЬ





# Домашнее задание



- ❑ **Воспользуйтесь дополнительной литературой.  
Подготовьте сообщения о пресмыкающихся степи.**
- ❑ **Распределите на группы животных степи по особенностям питания.**

