



Природно-хозяйственные зоны России

География. Россия. 8 класс УМК
«Полярная звезда»





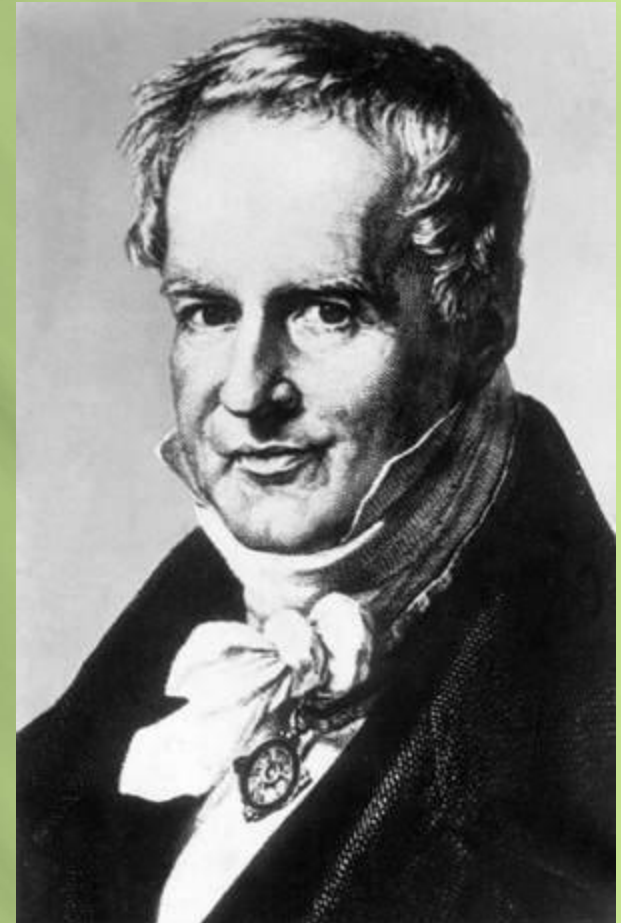
Цель урока

- ⇒ Сформировать понятие «природная зона», «природно-хозяйственная зона»
- ⇒ Выявить особенности расположения природно-хозяйственных зон России
- ⇒ Раскрыть связь между природной зоной и хозяйственной деятельностью людей



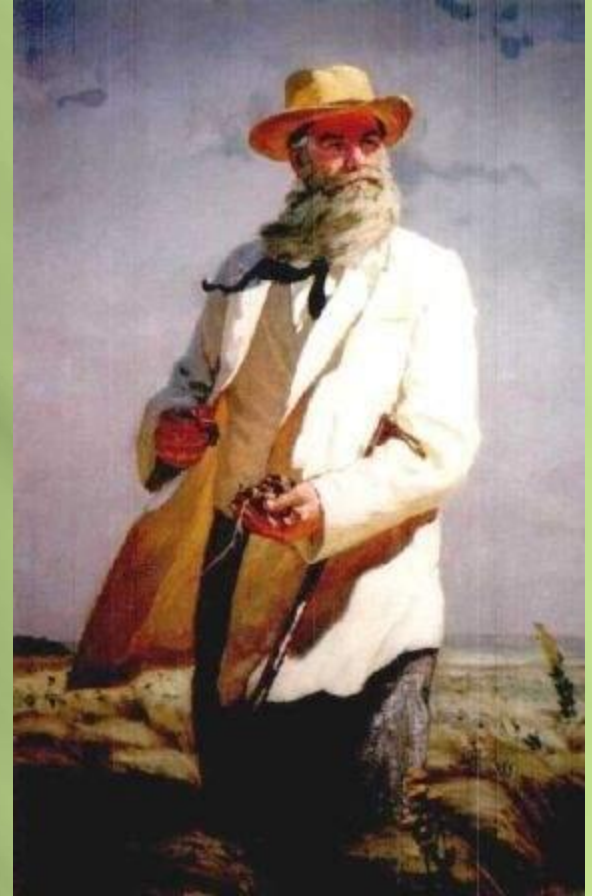
⇒ Впервые закономерность зональности выявил Александр Гумбольдт – великий немецкий естествоиспытатель.

⇒ Он установил закономерности в изменении климата и растительности.



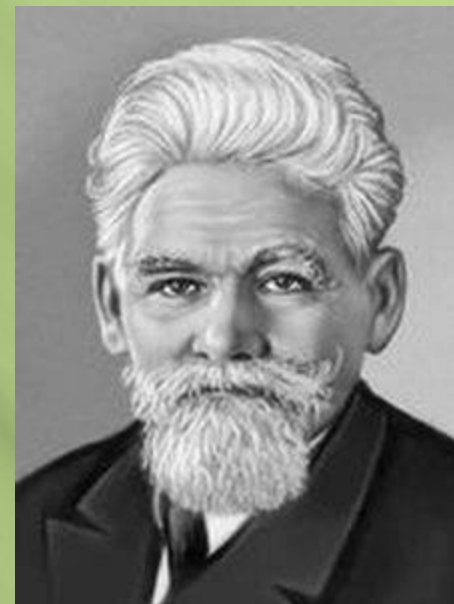


⇒ Большой вклад в изучении зональности внес Василий Васильевич Докучаев – русский ученый почвовед, открывший закон широтной зональности как общий закон природы.





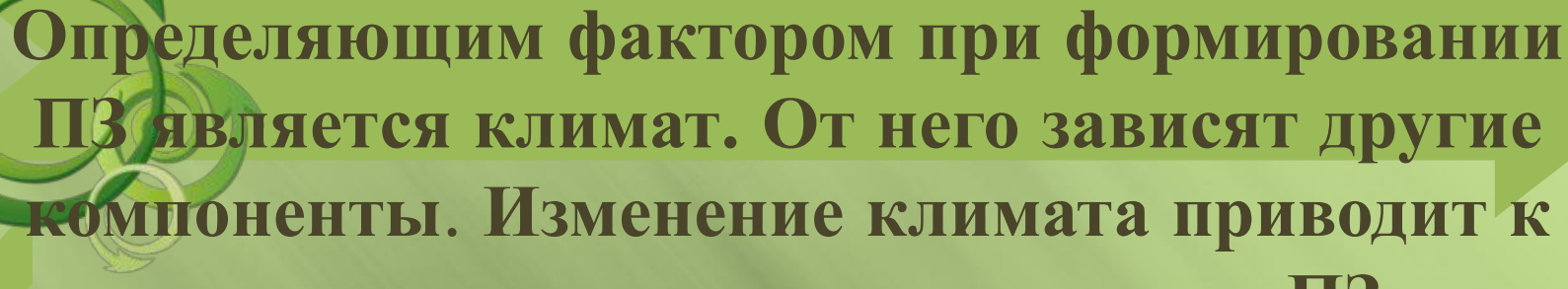
- ⇒ Л.С.Берг изучал особенности природных зон (ландшафтов).
- ⇒ Каждая территория имеет свой неповторимый облик (ландшафт).





Какие факторы являются главными в формировании ПЗ?

⇒ ПЗ как значительная территория суши имеет сходные природные компоненты (почвы, растительность, животный мир), которые формируются в зависимости от сочетания тепла и влаги.



Определяющим фактором при формировании ПЗ является климат. От него зависят другие компоненты. Изменение климата приводит к изменению других компонентов ПЗ

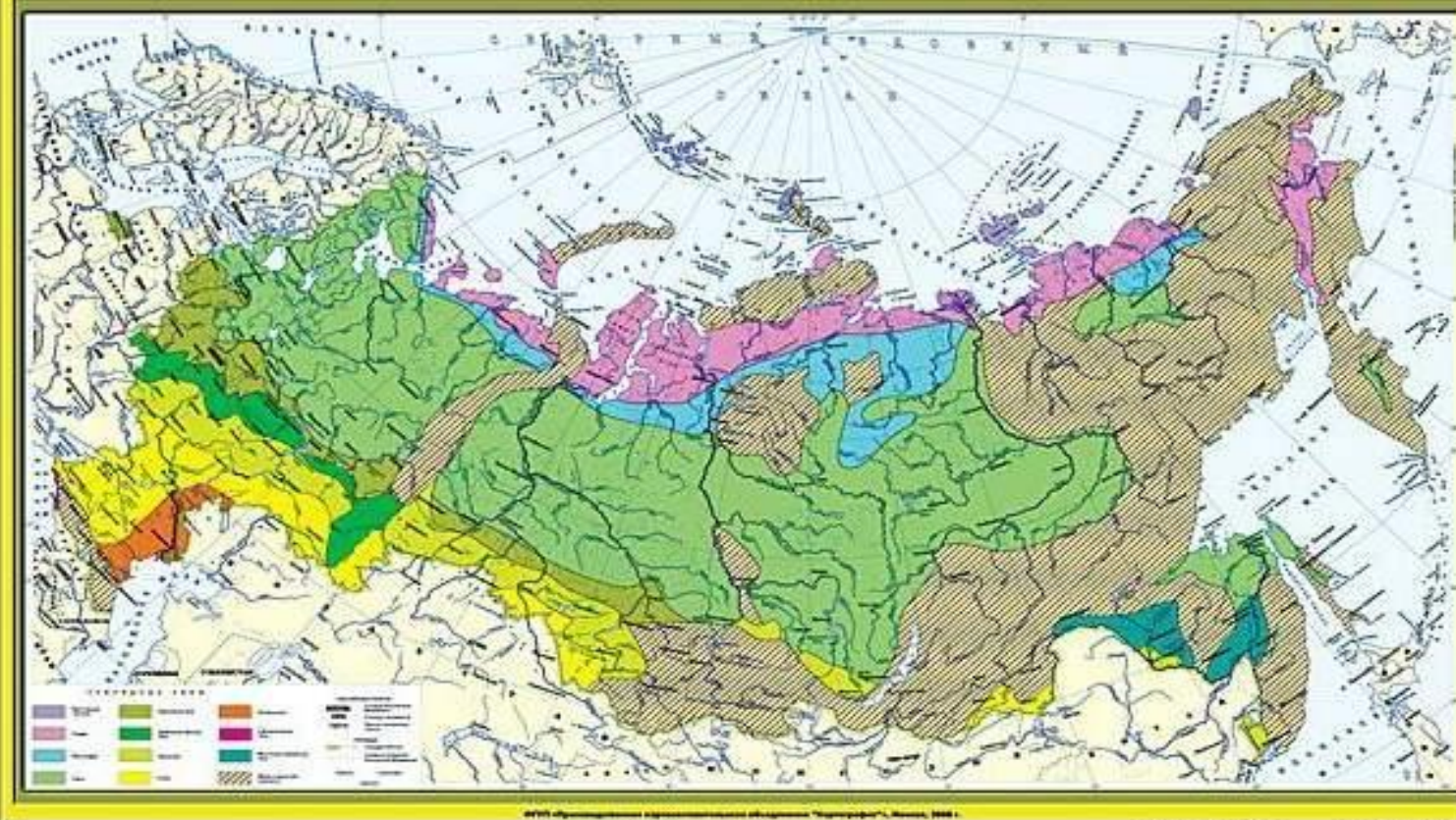


Географическое положение

ПРИРОДНЫЕ ЗОНЫ РОССИИ

Масштаб 1:25 000 000

Для средних общеобразовательных учреждений



ИЗДАТЕЛЬСТВО «ПЕДАГОГИКА», МОСКВА, 1984 г.

5 класс 7 класс 8-9 класс 10 класс

Закономерная смена природных зон и природных условий в горах



**Люди в сельских населенных пунктах
имеют большую, чем городские жители,
связь с природой**



Их жизнь определена природными особенностями местности



Природные богатства, которые можно использовать для развития хозяйства





Природно-хозяйственная зона

⇒ т.е. природная зона, в которой население занимается хозяйственной деятельностью.

⇒ По карте (рис 77 стр. 211 учебника) установите какие ПХЗ особенно сильно освоены человеком. Почему вы так считаете?



«Шаг за шагом» (с.212)

⇒ Сравнить природные зоны





Установите соответствие:

1. Тундра

2. Степь

3. Тайга




А. Сплошное
земледельческое
освоение

В. Очаговое
расселение
населения

С. Редкоочаговое
расселение





1	2	3
		
ПОНЯЛ УРОКОМ ДОВОЛЕН!	НЕ СОВСЕМ ПОНЯЛ, ХОЧУ ПОНЯТЬ...	НИЧЕГО НЕ ПОНЯЛ...



Домашнее задание

⇒ **Читать §45**

⇒ **Ответить на
вопросы и
выполнить задания
2-8, 10**

