

Природное наследие Тверской области



Конвенция об охране всемирного культурного и природного наследия

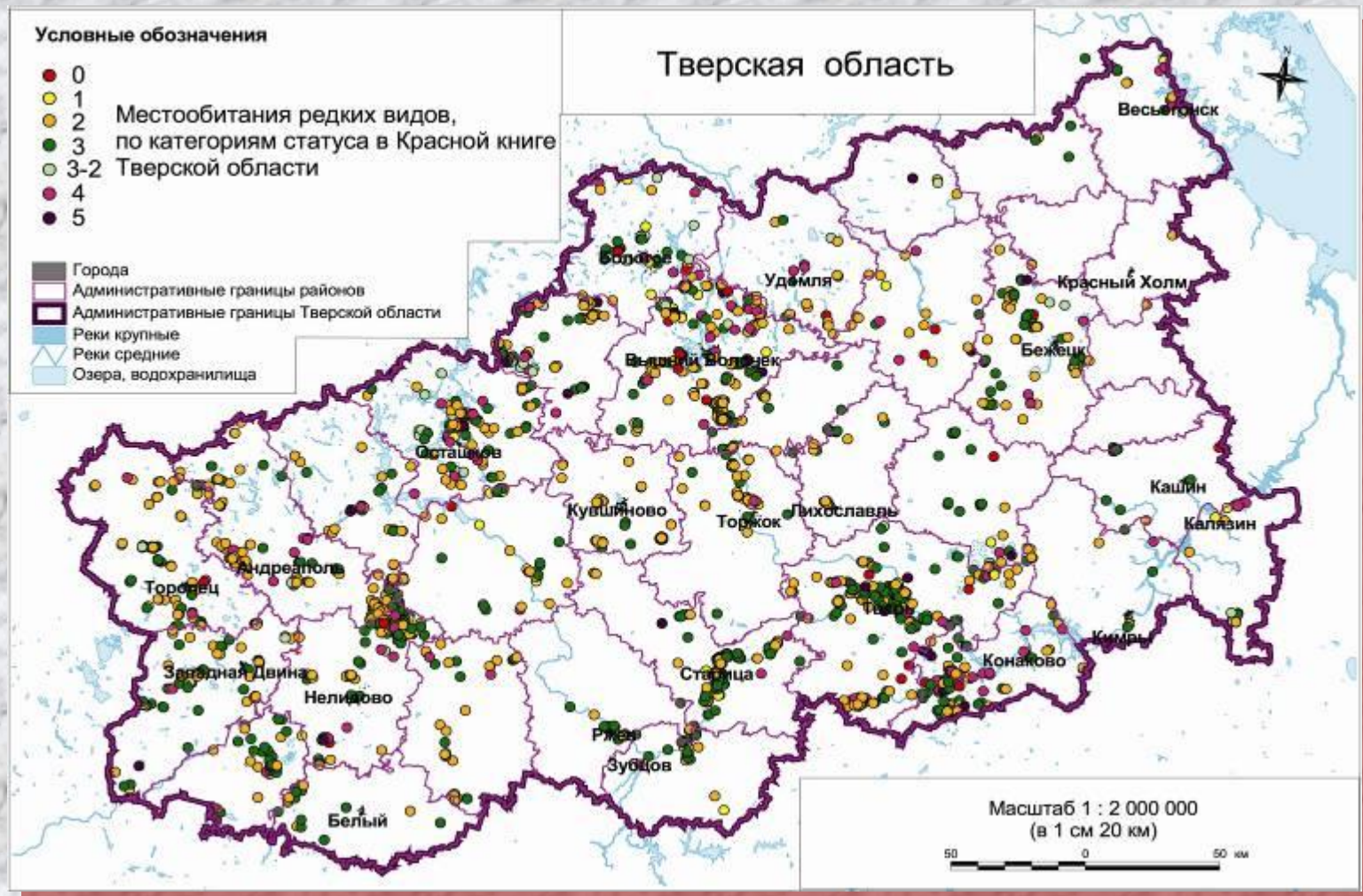
- *Принята Генеральной конференцией ЮНЕСКО на семнадцатой сессии, Париж, 16 ноября 1972 г.*

Статья 2

В настоящей Конвенции под «природным наследием» понимаются:

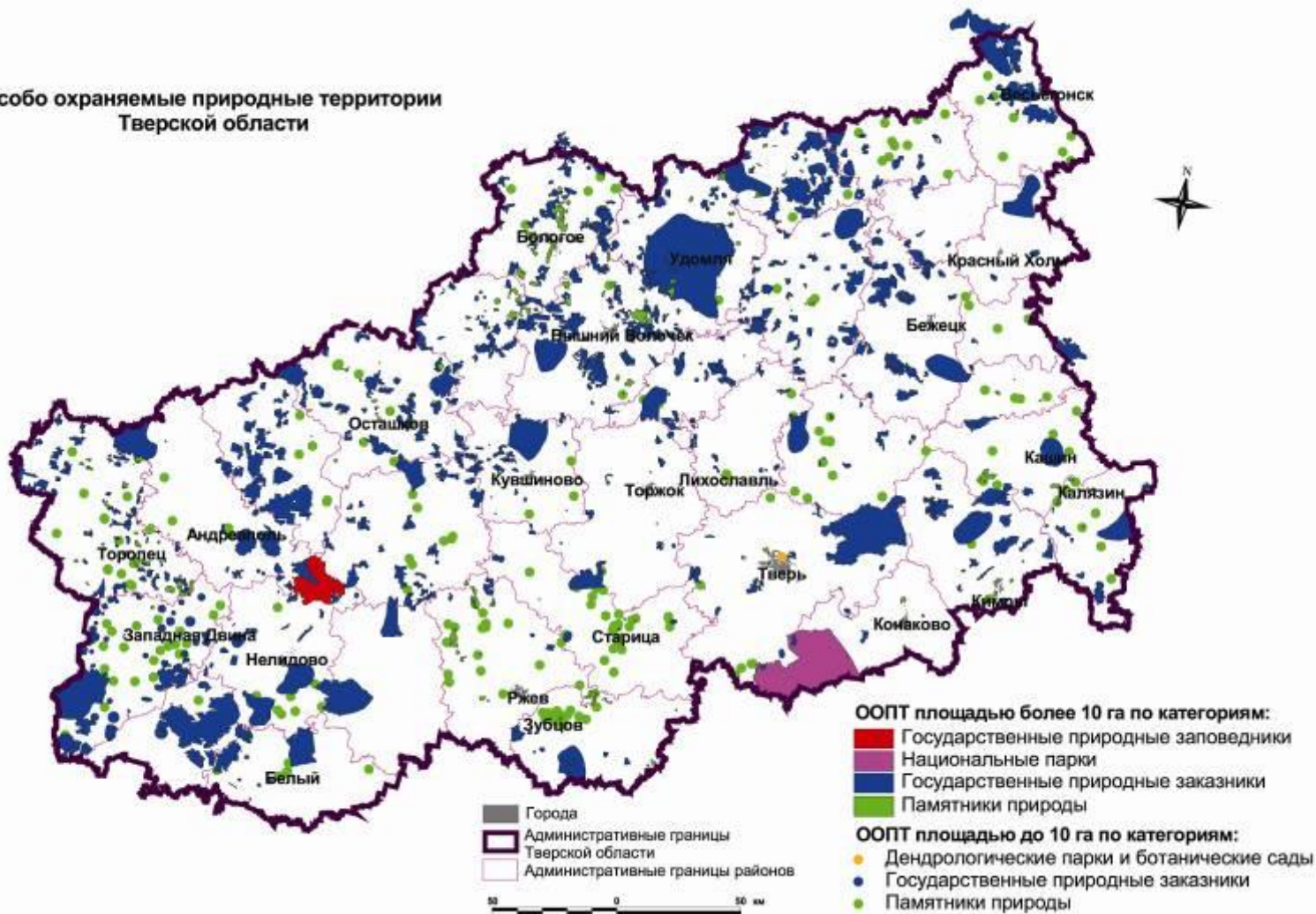
- Природные памятники, созданные физическими и биологическими образованиями или группами таких образований, имеющие выдающуюся универсальную ценность с точки зрения эстетики или науки
- Геологические и физиографические образования и строго ограниченные зоны, представляющие ареал подвергающихся угрозе видов животных и растений, имеющих выдающуюся универсальную ценность с точки зрения науки или сохранения
- Природные достопримечательные места или строго ограниченные природные зоны, имеющие универсальную ценность с точки зрения науки, сохранения или природной красоты

Распространение видов, занесенных в Красную книгу Тверской области



ООПТ Тверской области

Особо охраняемые природные территории
Тверской области



Какую площадь необходимо охранять?

Специальный анализ этой проблемы позволил обосновать такой возможный вариант оптимального соотношения интенсивно преобразованных человеком территорий (1) и слабо преобразованных, или вообще не тронутых (в основном естественные места обитания) (2), в %

(по А.В. Яблокову и С.А. Остроумову)




Какую площадь необходимо охранять?

Тип территории	(1)	(2)
Арктическая и тундровая зоны	2	98
Северная половина зоны тайги, горные таежные районы, горы юга	Не более 20	80-90
Южная тайга	50	50
Зона широколиственных лесов	65-70	30-35
Лесостепь	65-70	30-35
Степная зона	60-80	20-40
Пустыни и полупустыни	1-5	95-99



ТВЕРСКАЯ ОБЛАСТЬ

ПРИРОДНО - ЭКОЛОГИЧЕСКИЙ КАРКАС



-  Зона формирования стока крупнейших рек Европейской части России
-  Крупные межрегиональные источники поверхностных вод (Волга, Тверца, Мста, Западная Двина)
-  Леса I группы

Ядра природного каркаса I уровня

-  Заповедники
-  Национальный парк

Природный парк "Селигер"

Истоки Волги

Удомельская зона

Река Молога. Озеро Верстово

Весьегонская зона

Междуречье Граничной, Шлины и Шлинки





Вышневолоцко-Новоторжский Вал

Заповедник "Оршинский мох"

Центрально-лесной государственный природный биосферный заповедник

НП "Шоша"

Ядра природного каркаса II уровня


-  Природные парки
-  Государственные заказники
-  Памятники природы
-  Зоны концентрации ценных природных комплексов

ГПП "Верхняя Волга"

Тридцать третий меридиан

МАСШТАБ 1:1300000



A winter landscape with snow-covered trees and a small vehicle in the distance. The scene is set in a forest with many bare trees covered in snow. In the foreground, there is a field of snow-covered grass. In the background, a small white van is parked on a path. The sky is a clear, bright blue.

РОССИЙСКАЯ ФЕДЕРАЦИЯ
ФЕДЕРАЛЬНЫЙ ЗАКОН
ОБ ОСОБО ОХРАНЯЕМЫХ ПРИРОДНЫХ
ТЕРРИТОРИЯХ

Принят
Государственной Думой
15 февраля 1995 года

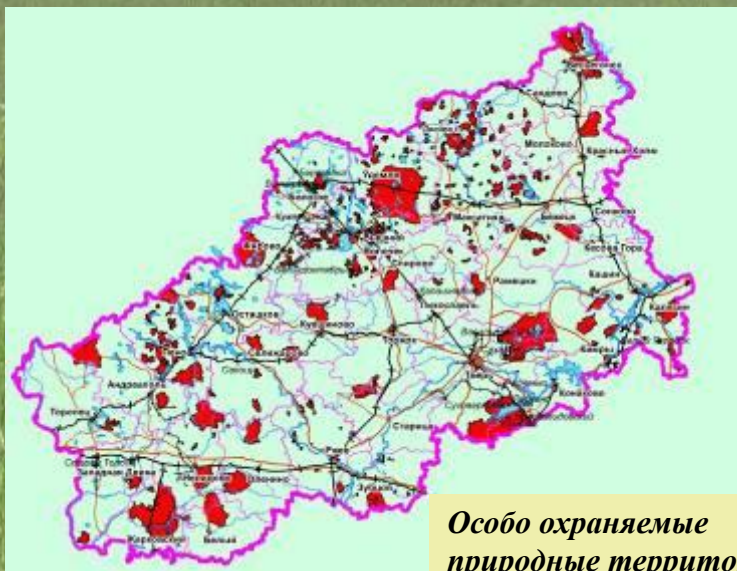
(в ред. Федеральных законов
от 30.12.2001 N 196-ФЗ, от 29.12.2004 N 199-ФЗ)

ФЕДЕРАЛЬНЫЙ ЗАКОН ОБ ОСОБО ОХРАНЯЕМЫХ ПРИРОДНЫХ ТЕРРИТОРИЯХ

- Особо охраняемые природные территории – участки земли, водной поверхности и воздушного пространства над ними, где располагаются природные комплексы и объекты, которые имеют особое природоохранное, научное, культурное, эстетическое, рекреационное и оздоровительное значение, которые изъяты решениями органов государственной власти полностью или частично из хозяйственного использования и для которых установлен режим особой охраны.

ФЕДЕРАЛЬНЫЙ ЗАКОН ОБ ОСОБО ОХРАНЯЕМЫХ ПРИРОДНЫХ ТЕРРИТОРИЯХ

- Особо охраняемые природные территории относятся к объектам общенационального достояния.



*Особо охраняемые
природные территории
Тверской области*



ФЕДЕРАЛЬНЫЙ ЗАКОН ОБ ОСОБО ОХРАНЯЕМЫХ ПРИРОДНЫХ ТЕРРИТОРИЯХ

ДОЛЖНЫ БЫТЬ

ВСЕ

ДОЛЖЕН БЫТЬ

- Особо охраняемые природные территории – **ВСЕ** участки земли, водной поверхности и воздушного пространства над ними, где располагаются природные комплексы и объекты, которые имеют особое природоохранное, научное, культурное, эстетическое, рекреационное и оздоровительное значение, которые **ДОЛЖНЫ БЫТЬ** изъяты решениями органов государственной власти полностью или частично из хозяйственного использования и для которых **ДОЛЖЕН БЫТЬ** установлен режим особой охраны.
- Особо охраняемые природные территории относятся к объектам общенационального достояния.



**СПАСИБО
ЗА
ВНИМАНИЕ!**