

Природные комплексы Московской области. Мещерская низменность.

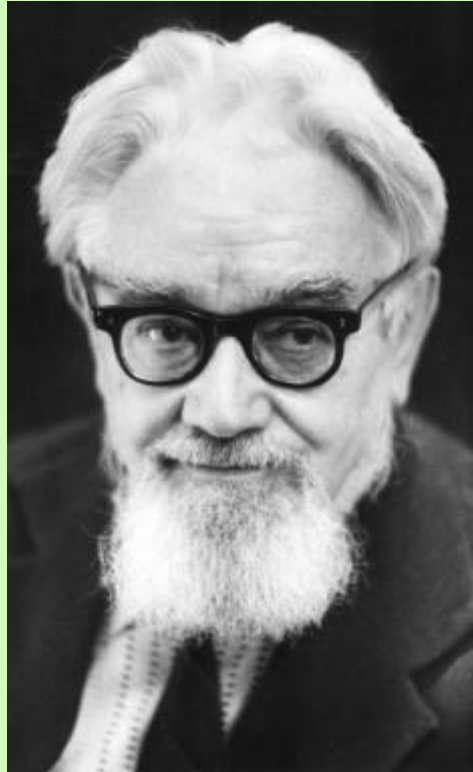


*Здесь не проходит сердца мимо
Вся красота земли моей.
Мне все здесь дорого и мило,
И нету края мне родней!*

А.Сороколетова



Люблю и знаю. Знаю и люблю.
И тем полней люблю, чем лучше знаю.
Ю.К.Ефремов



Жемчужное утро



Милая природа Подмоскovie



Определить по описанию, о каком природном комплексе Подмосковья идет речь

Эта моренная холмистая возвышенность имеет среднюю высоту до 300 метров. В долинах рек, протекающих по ней, расположены обширные водохранилища. Здесь находится самая высокая точка Московской области.

Сравнить природные комплексы Подмосковья



Люблю места наши болотные...



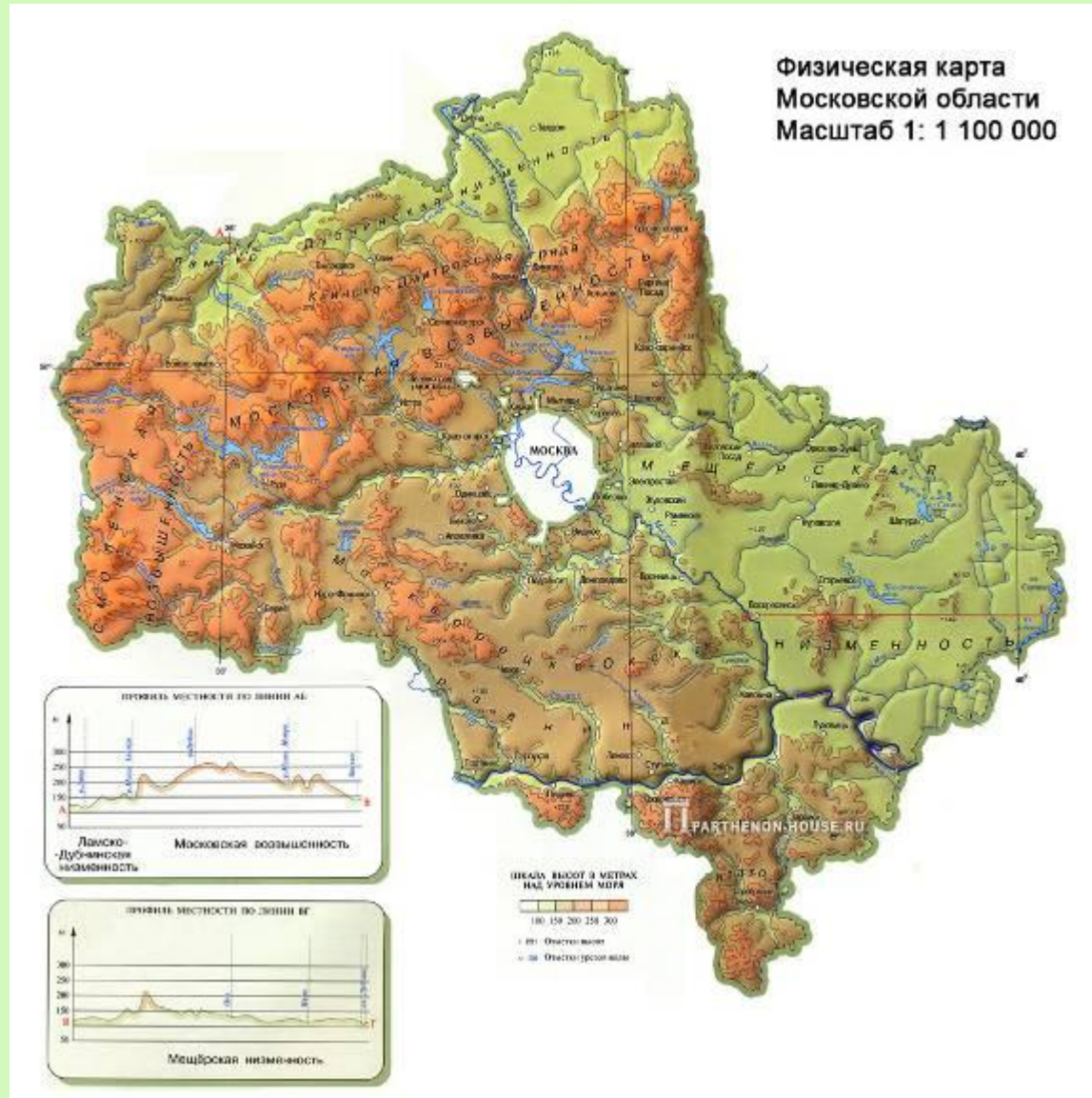


A. Caproni

ПК Московской области

ПК Моск. области	Географи- ческое положение	Рельеф	Климат	Почвы	Внутрен- ние воды	Флора и фауна
Ламско- Дубнинская низменность						
Смоленско- Московская возвышенность						
Москворецко- Окская равнина						
Заокская равнина						
Мещерская низменность						

ПК Московской области



Песчаные карьеры

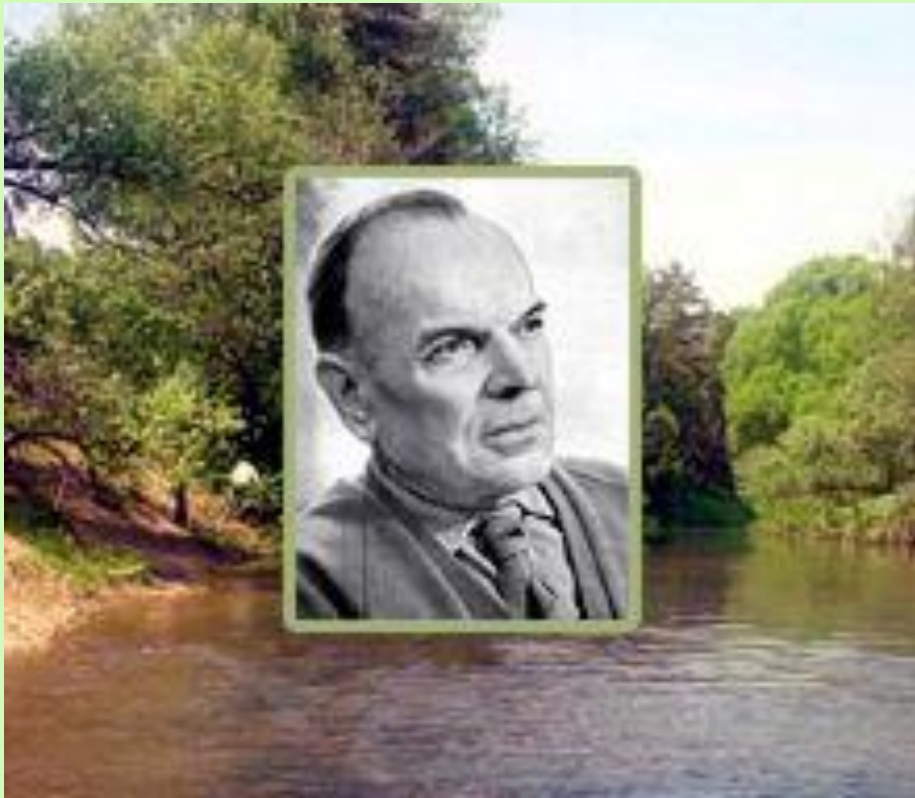


Климат. Сезоны года



Богатство Мещеры не в земле, а в лесах,
торфе и заливных лугах.

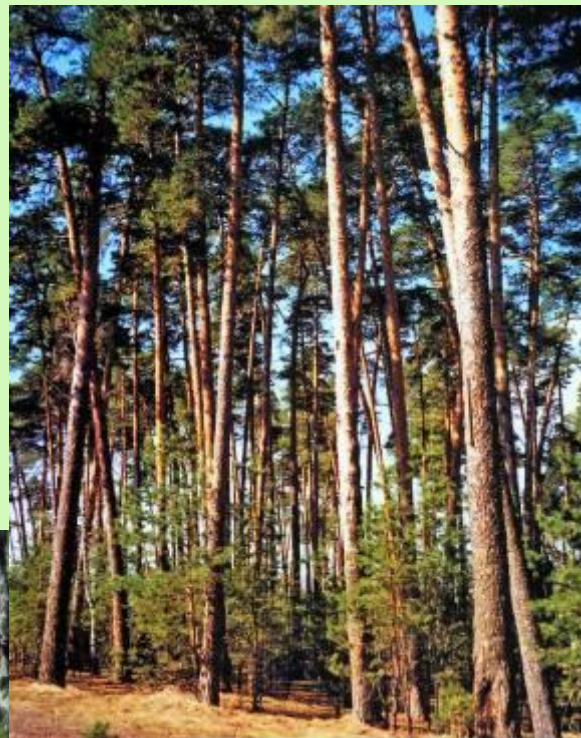
К. Паустовский



Лесные пожары, их последствия



Леса Мещеры



Выхухоль – живой памятник природы



Выдра



Мещерская сторона



Люблю и знаю. Знаю и
люблю. И тем полней люблю,
чем лучше знаю.

Ю.К.Ефремов