

# Природные комплексы Московской области. Мещерская низменность.

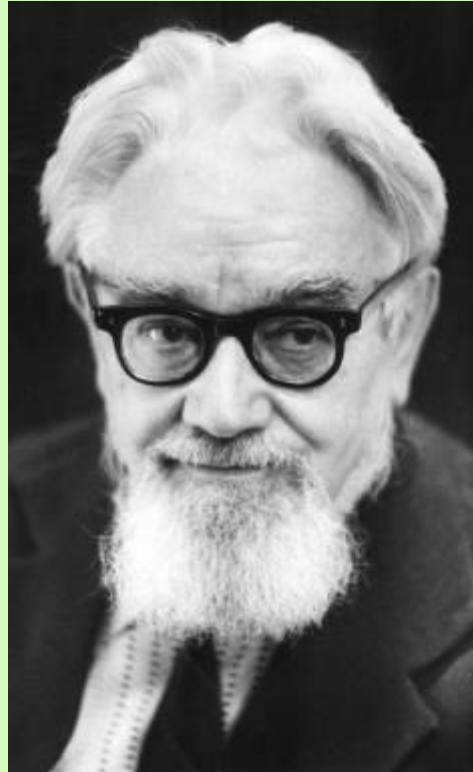


*Здесь не проходит сердца мимо  
Вся красота земли моей.  
Мне все здесь дорого и мило,  
И нету края мне родней!*

*А.Сороколетова*



Люблю и знаю. Знаю и люблю.  
И тем полней люблю, чем лучше знаю.  
Ю.К.Ефремов



# Жемчужное утро



# Милая природа Подмосквья



## Определить по описанию, о каком природном комплексе Подмосковья идет речь

Эта моренная холмистая возвышенность имеет среднюю высоту до 300 метров. В долинах рек, протекающих по ней, расположены обширные водохранилища. Здесь находится самая высокая точка Московской области.

# Сравнить природные комплексы Подмосковья



# Люблю места наши болотные...





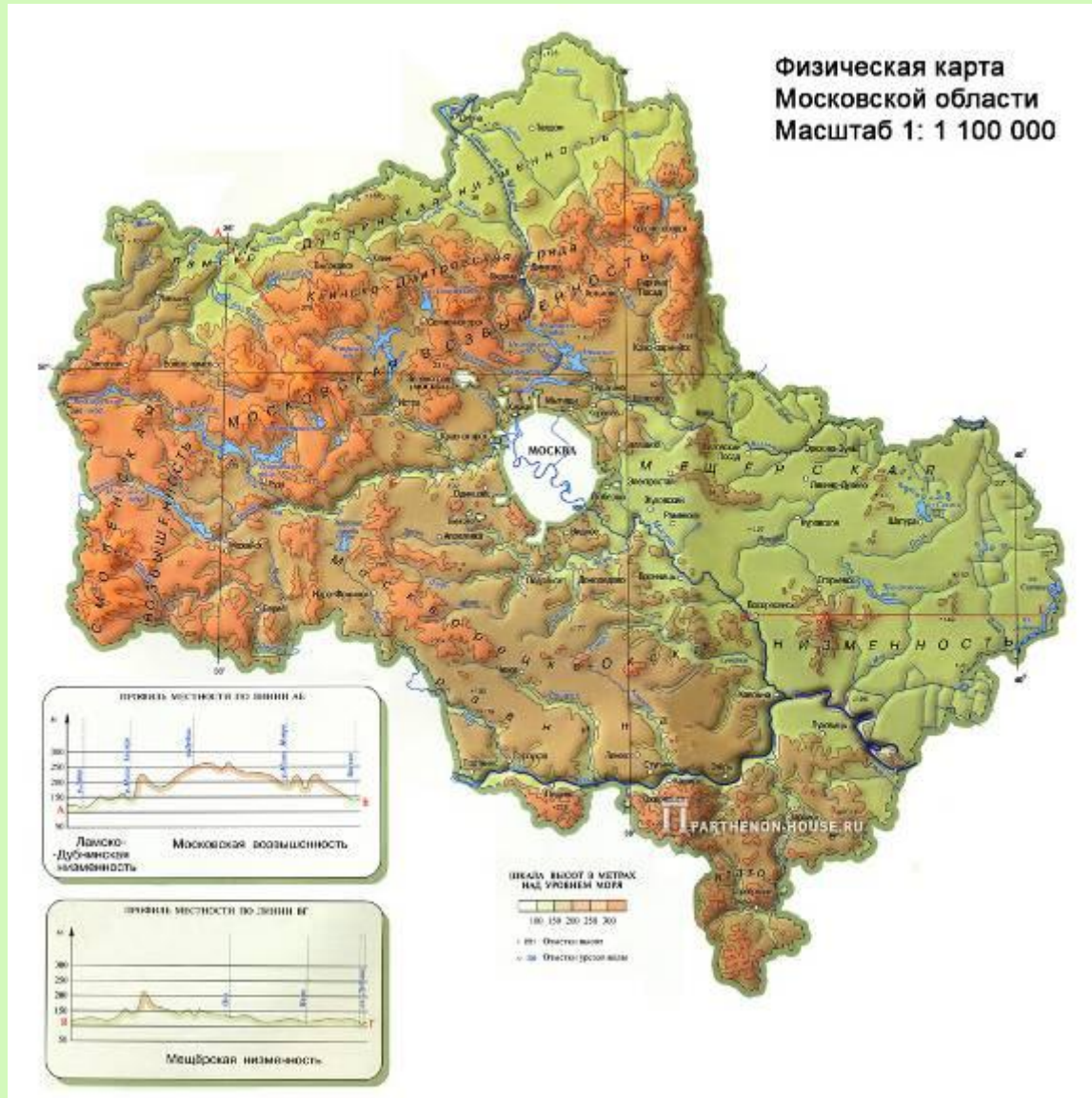
*A. Caproni*



# ПК Московской области

ПК Моск. области	Географи- ческое положение	Рельеф	Климат	Почвы	Внутрен- ние воды	Флора и фауна
Ламско- Дубнинская низменность						
Смоленско- Московская возвышенность						
Москворецко- Окская равнина						
Заокская равнина						
Мещерская низменность						

# ПК Московской области



# Песчаные карьеры

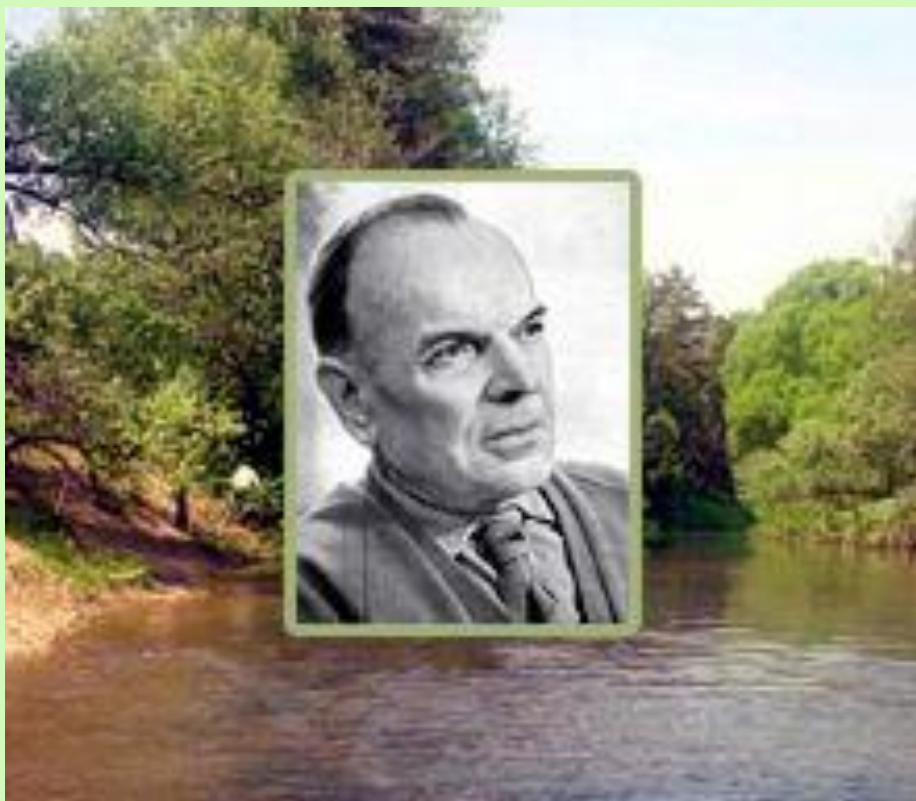


# Климат. Сезоны года



Богатство Мещеры не в земле, а в лесах,  
торфе и заливных лугах.

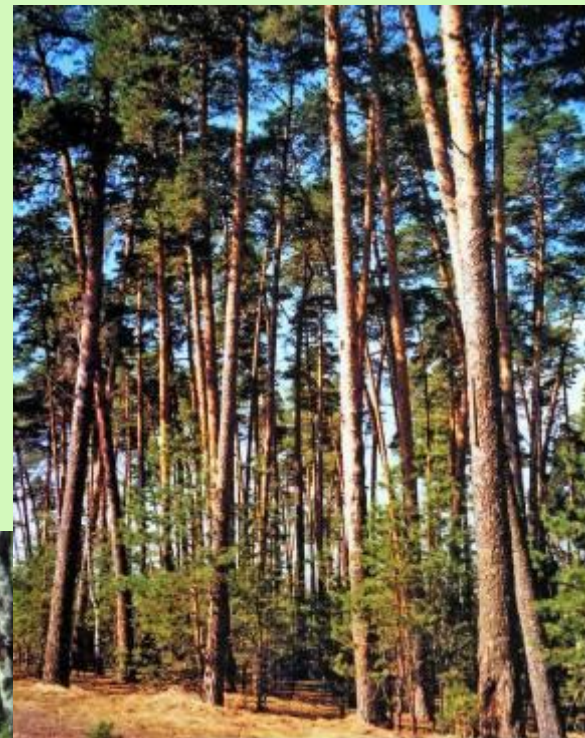
К. Паустовский



# Лесные пожары, их последствия



# Леса Мещеры

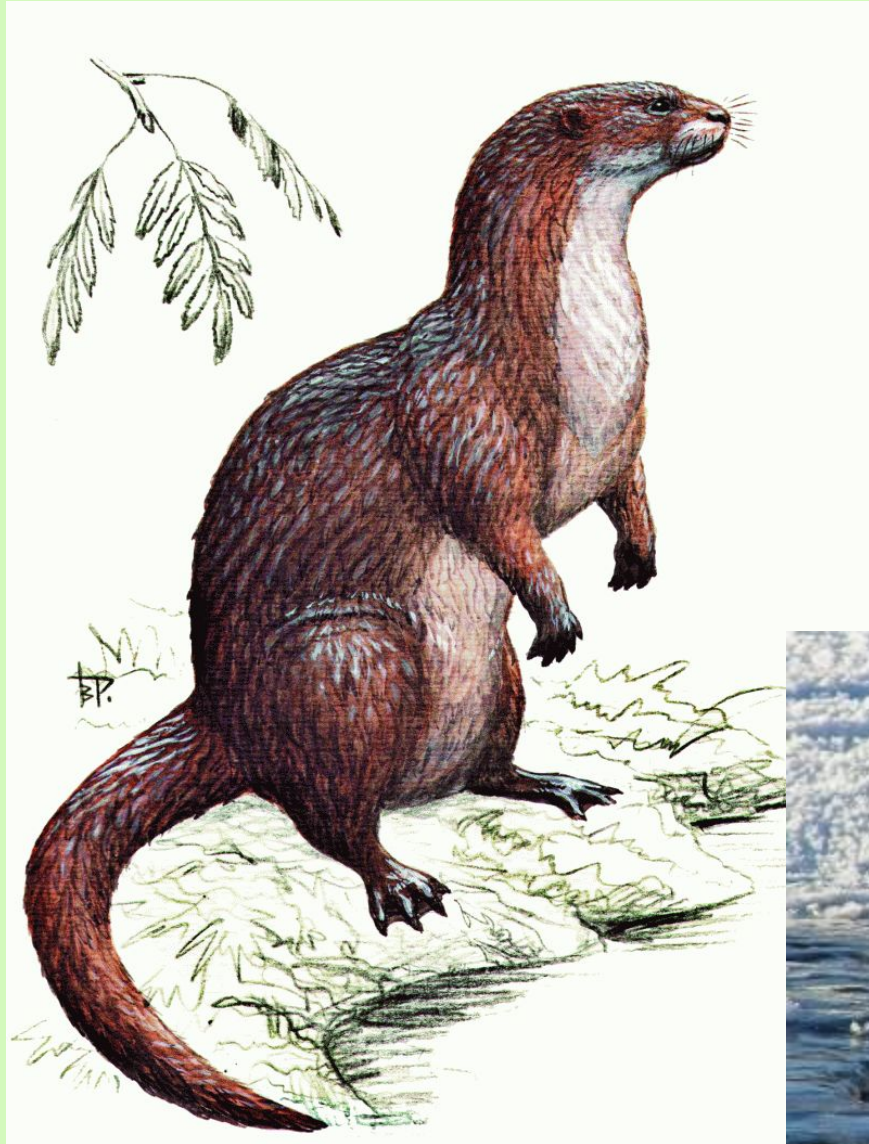


# Выхухоль – живой памятник природы





# Выдра



# Мещерская сторона



Люблю и знаю. Знаю и  
люблю. И тем полней люблю,  
чем лучше знаю.

Ю.К.Ефремов