

# Природные районы Восточной Сибири (часть вторая)

Автор: Бурухина Л.А.  
учитель географии  
высшей категории  
МОУ СОШ №71  
г. Екатеринбурга

## **Цель урока:**

Закрепить знания о природе  
Восточной Сибири,  
сформировать образное  
представление  
о природных комплексах  
Восточной Сибири:  
Минусинской котловине,  
Алтае.



# Минусинская котловина

**Минусинская  
котловина -  
обширная межгорная  
впадина  
на юге  
Красноярского края.**







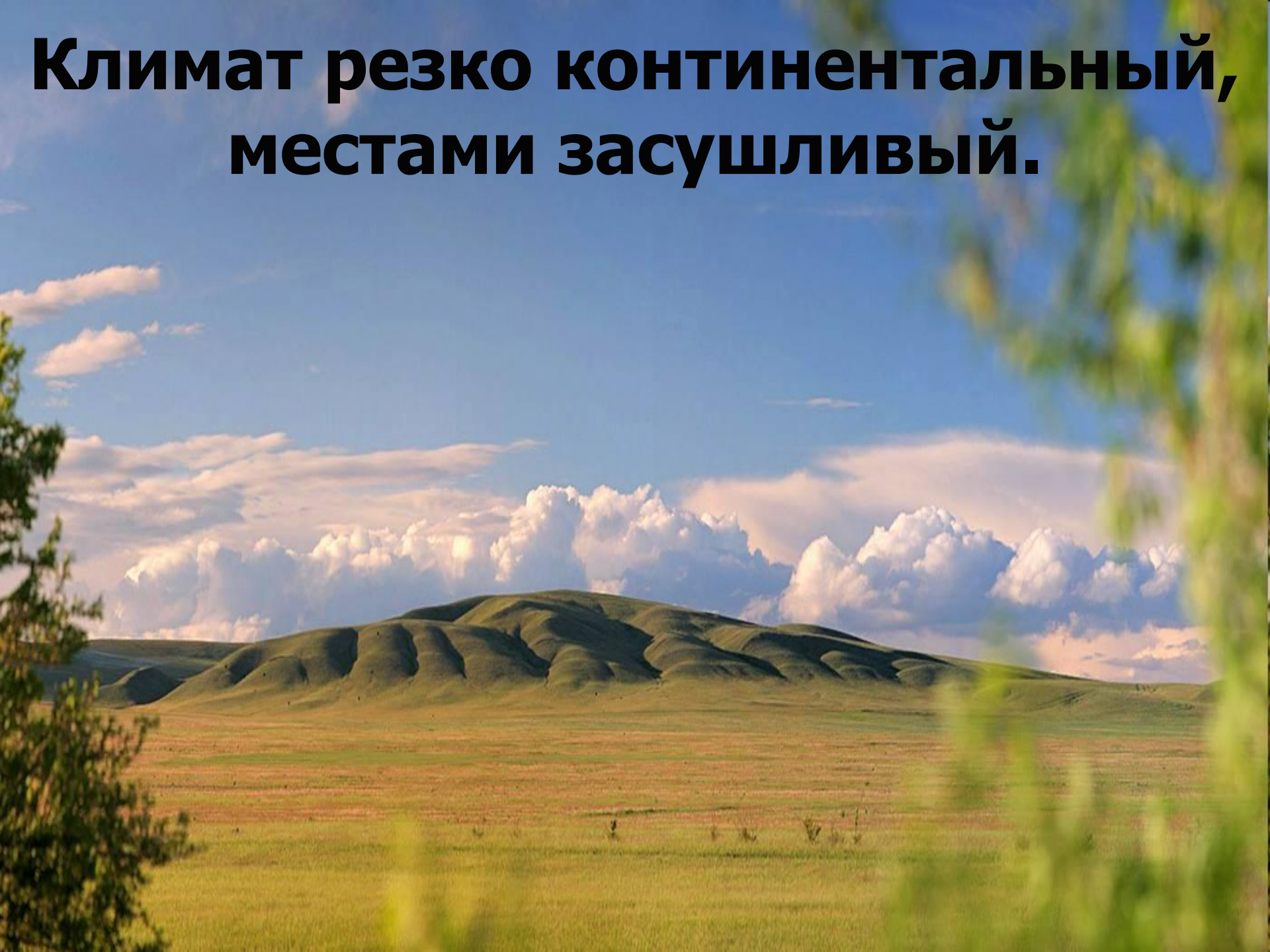
Минусинская котловина ограничена на юге Западным Саяном, на западе — Абаканским хребтом, на севере — отрогами Кузнецкого Алатау и на востоке — отрогами Восточного Саяна.

Рельеф преимущественно увалисто-равнинный, расчленённый долинами.  
Высота от 200—300 до 700 м.





**Климат резко континентальный,  
местами засушливый.**



Средняя температура января от — 16 до — 20,5 °С, июня от 18,2 до 19,6 °С. Зимой бывают морозы до — 52 °С,





а летом температура иногда  
поднимается до 45 °С.





# Основные реки: Енисей





# Саянский каньон у выхода Енисея в Минусинскую котловину





# Река Абакан





# Река Оя





# Река Туба





# Река Чулым





**На территории котловины  
много озер, как пресных, так и  
соленых.**





# Озеро Тагарское



# Озеро Светлое





# Озеро Шива





**Имеются месторождения  
полезных ископаемых  
(каменный уголь, железная  
руда и др.).**





**В пределах Минусинской котловины хорошо выделяются два высотно-ландшафтных пояса: степной и лесостепной.**





Растительность лесостепного пояса в основном луговая и лесная (лиственница, сосна, берёза), широко распространены кустарники.





**Обширные участки степей  
распаханы.**











**Человек в этих местах появился, по данным археологов, еще в XII-VIII вв.**



Э.



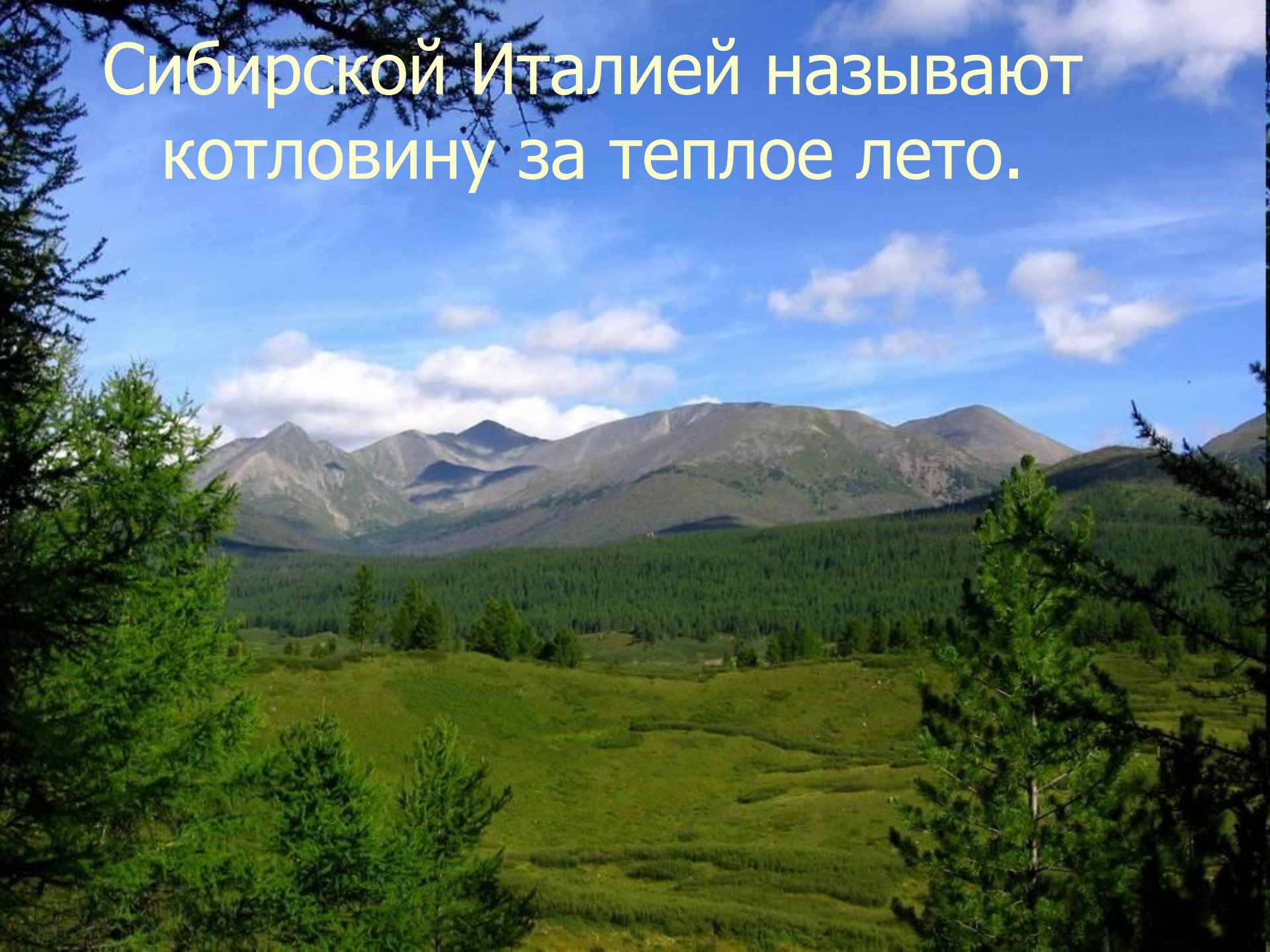


**Почти вся территория котловины  
славится замечательными  
памятниками археологии: здесь много  
курганов, менгиров, городищ, останков  
древних плавильных печей.**






Сибирской Италией называют  
котловину за теплое лето.





На территории котловины  
выращивают бахчевые культуры.



A topographic map of the Altai region in Siberia, Russia. The map shows the Altai Mountains in brown and yellow, with major cities marked: Барнаул (Barnaul), Новокузнецк (Novokuznetsk), and Абакан (Abakan). A large, bold, purple title 'АЛТАЙ' is overlaid on the map. A teal oval contains a yellow text box with a description of the region. The word 'GREENPEACE' is visible in the bottom right corner.

# АЛТАЙ

**Алтай –  
самая высокая  
горная  
область Сибири.**

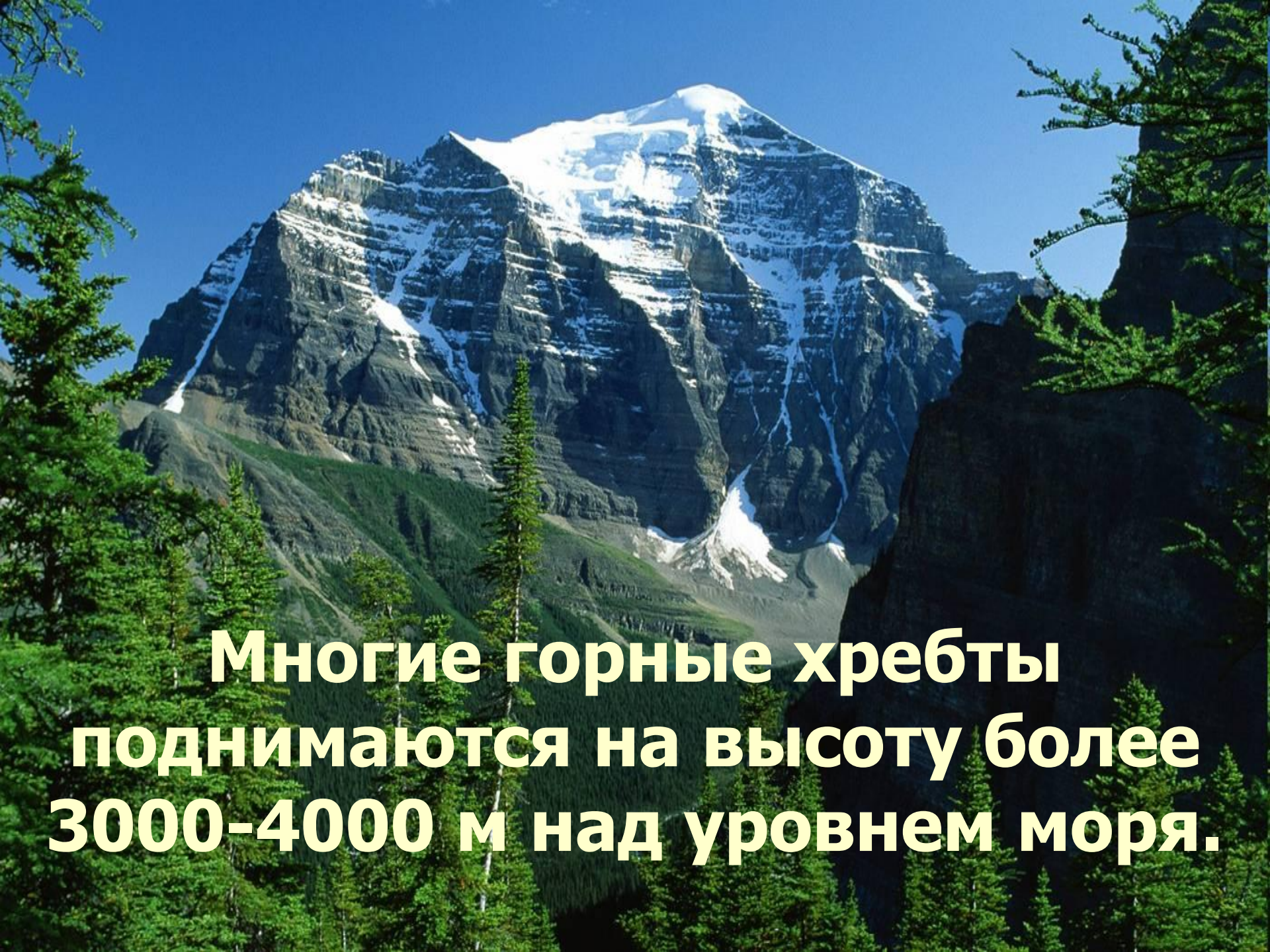


**Алтын – золотой (тюрк.)  
Алтай – золотые горы.**









**Многие горные хребты  
поднимаются на высоту более  
3000-4000 м над уровнем моря.**



**Их вершины круглый год  
покрыты снегом, со склонов  
спускаются ледники.**





# **Самая высокая вершина Алтая – гора Белуха (4506 м)**



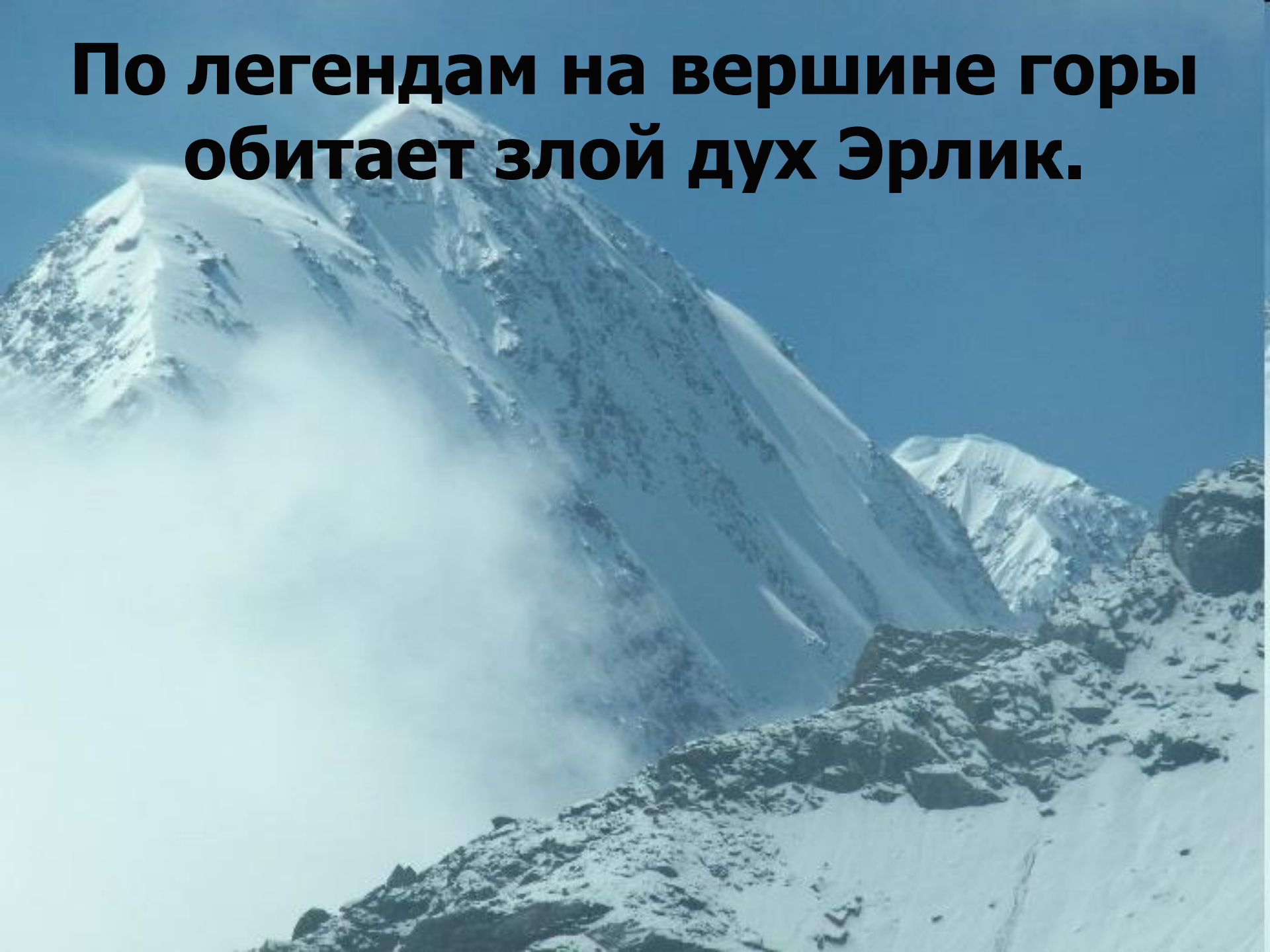


**Белуха неприветлива. Черные  
отвесные скалы, трещины в  
ледниках, камнепады внушали  
алтайцам страх.**





**По легендам на вершине горы  
обитает злой дух Эрлик.**



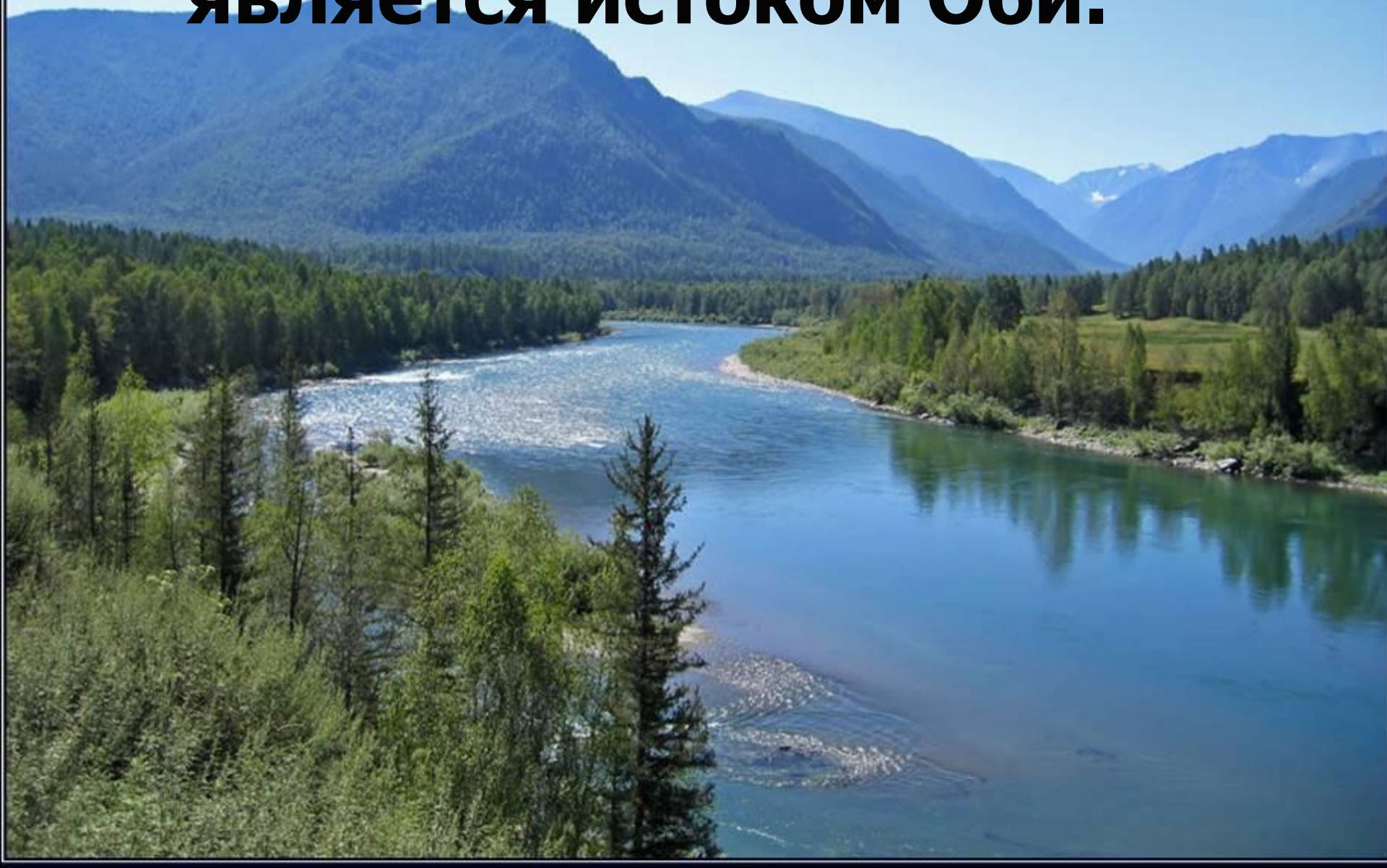




**С Белухи берут начало  
горные реки.**

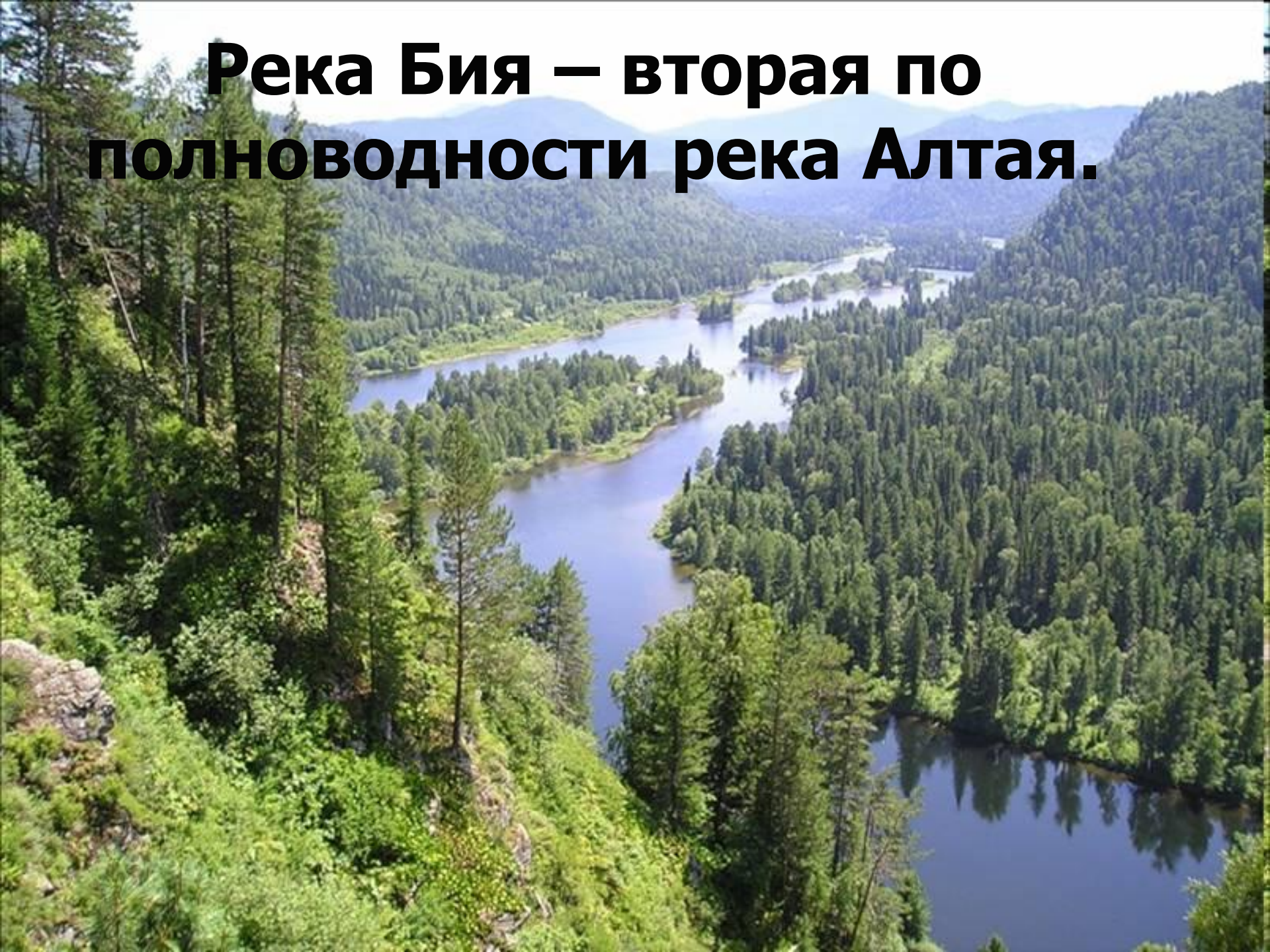


**Одна из них – Катунь,  
является истоком Оби.**

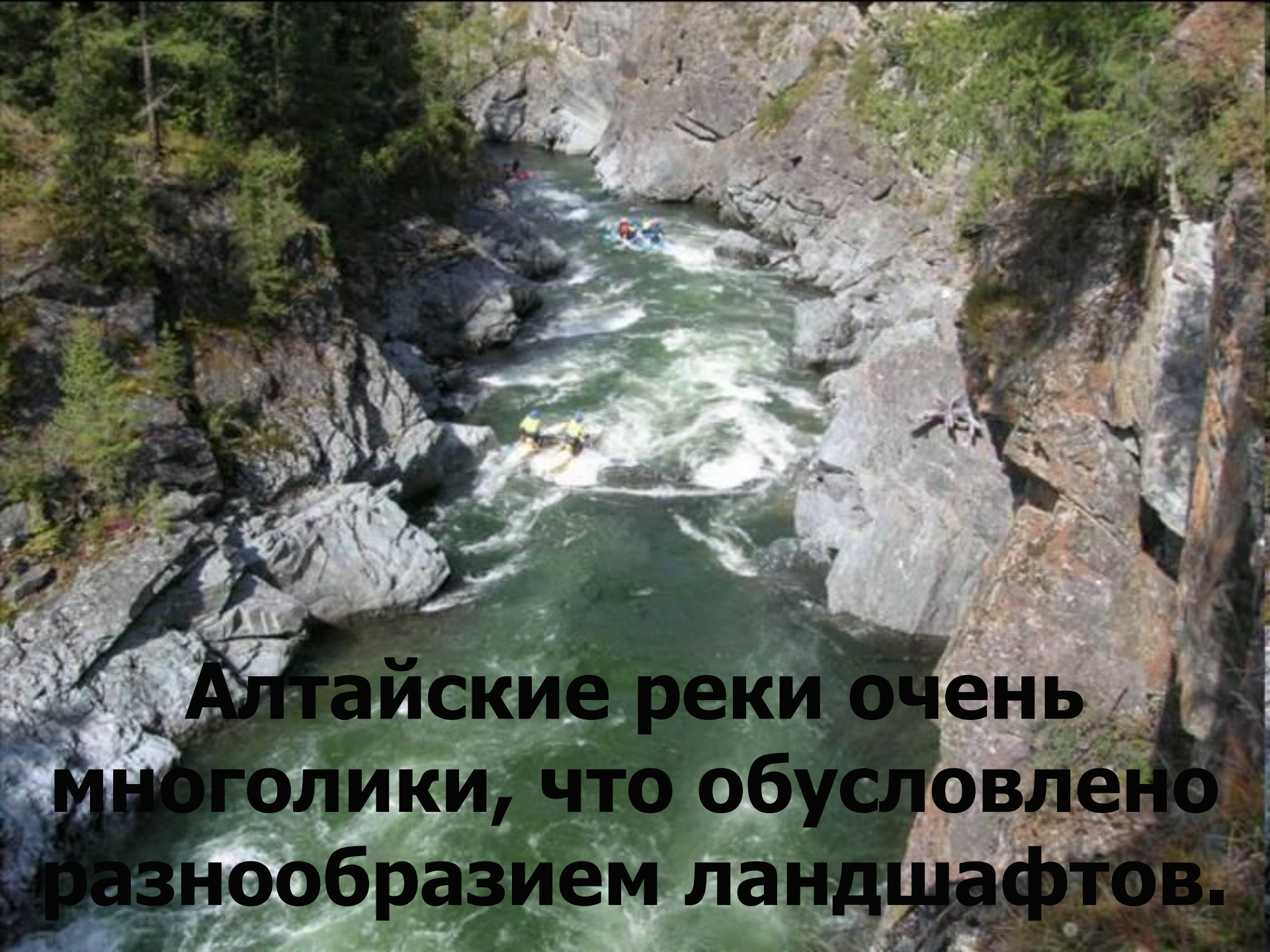




**Река Бия – вторая по  
полноводности река Алтая.**

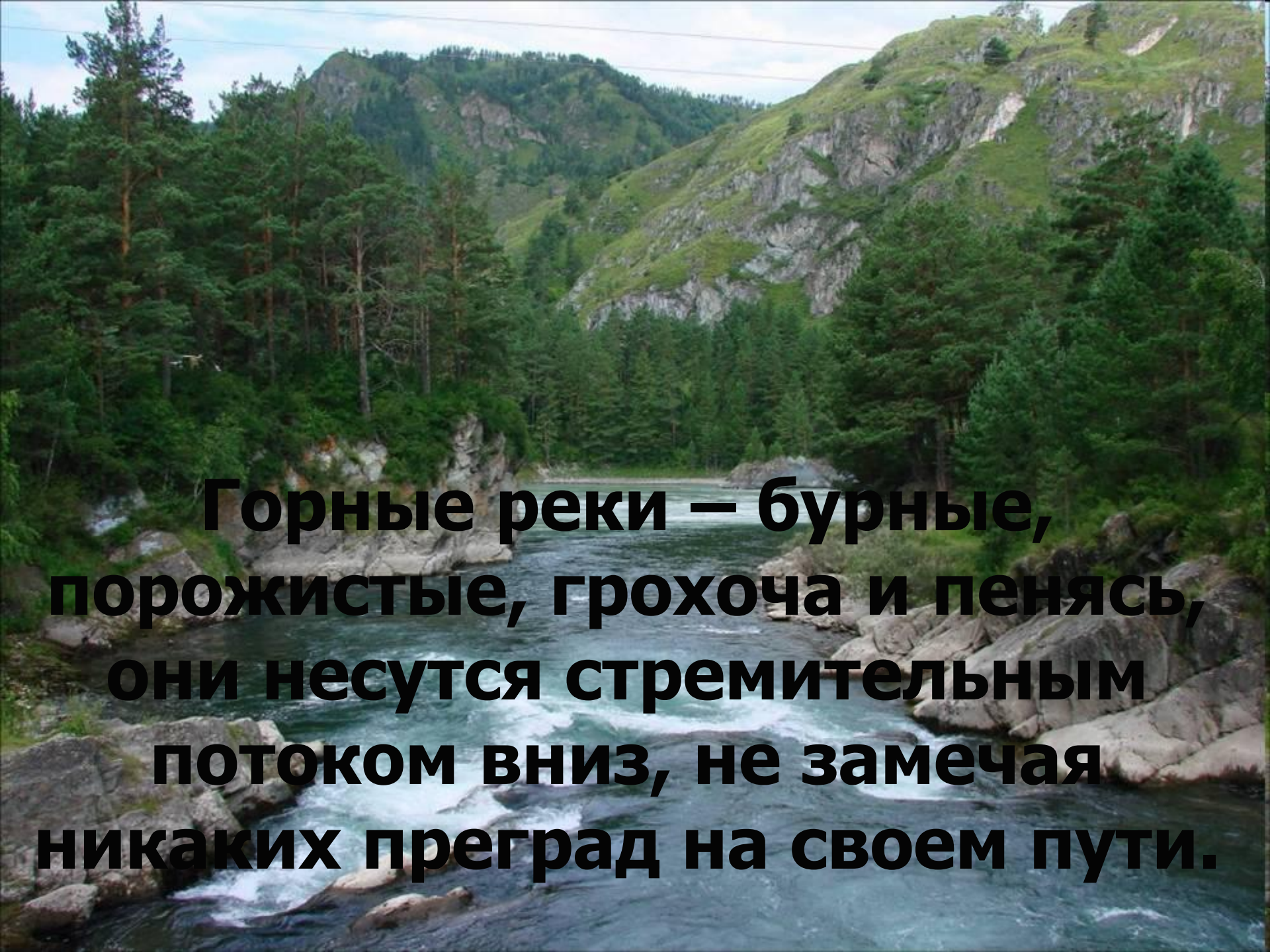






**Алтайские реки очень многолики, что обусловлено разнообразием ландшафтов.**





**Горные реки – бурные, порожистые, грохоча и пенясь, они несутся стремительным потоком вниз, не замечая никаких преград на своем пути.**

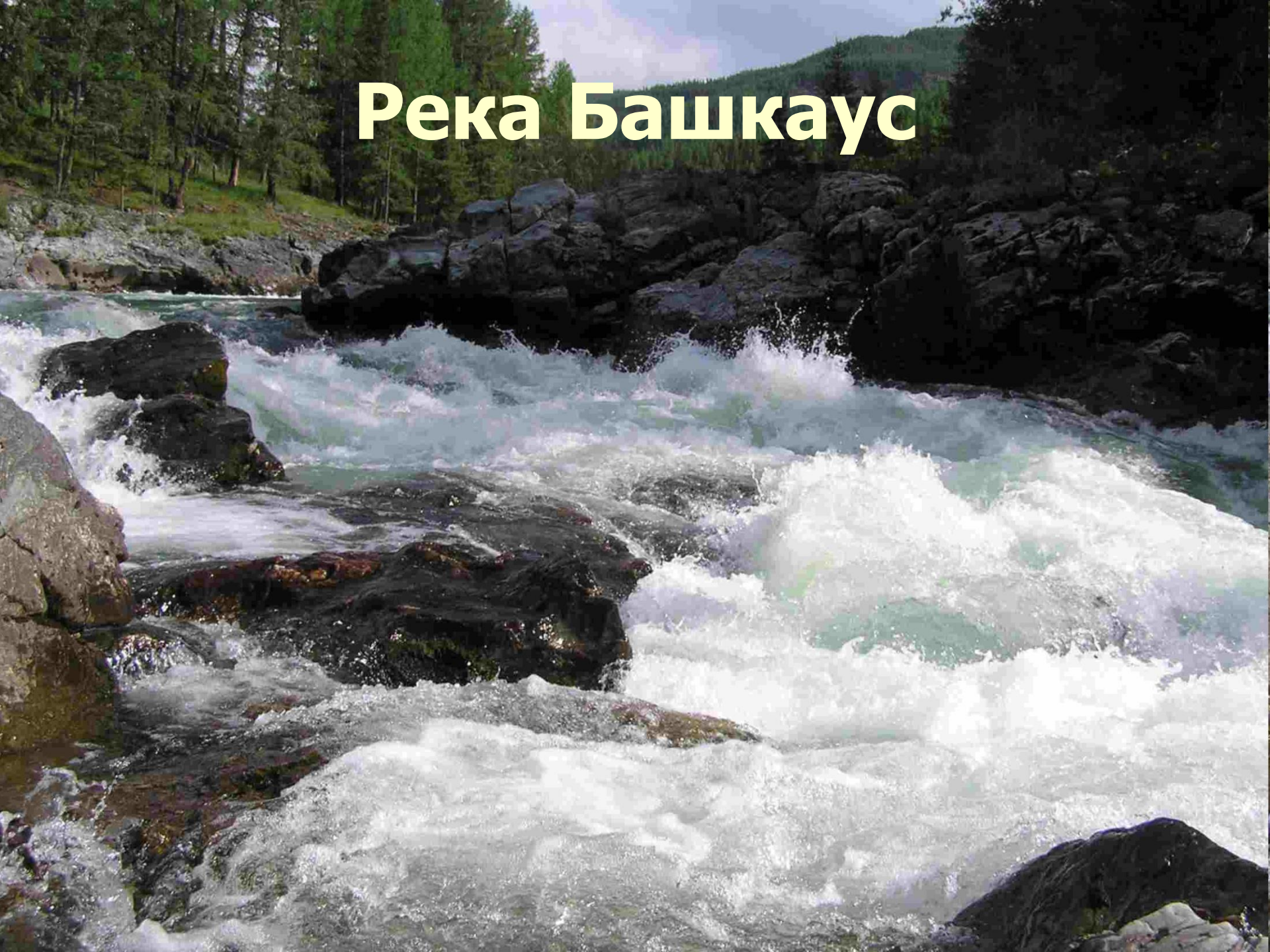


**А в пологих местах характер  
рек совершенно меняется.  
Здесь они текут медленно и  
спокойно.**





# Река Башкаус





# Река Песчаная



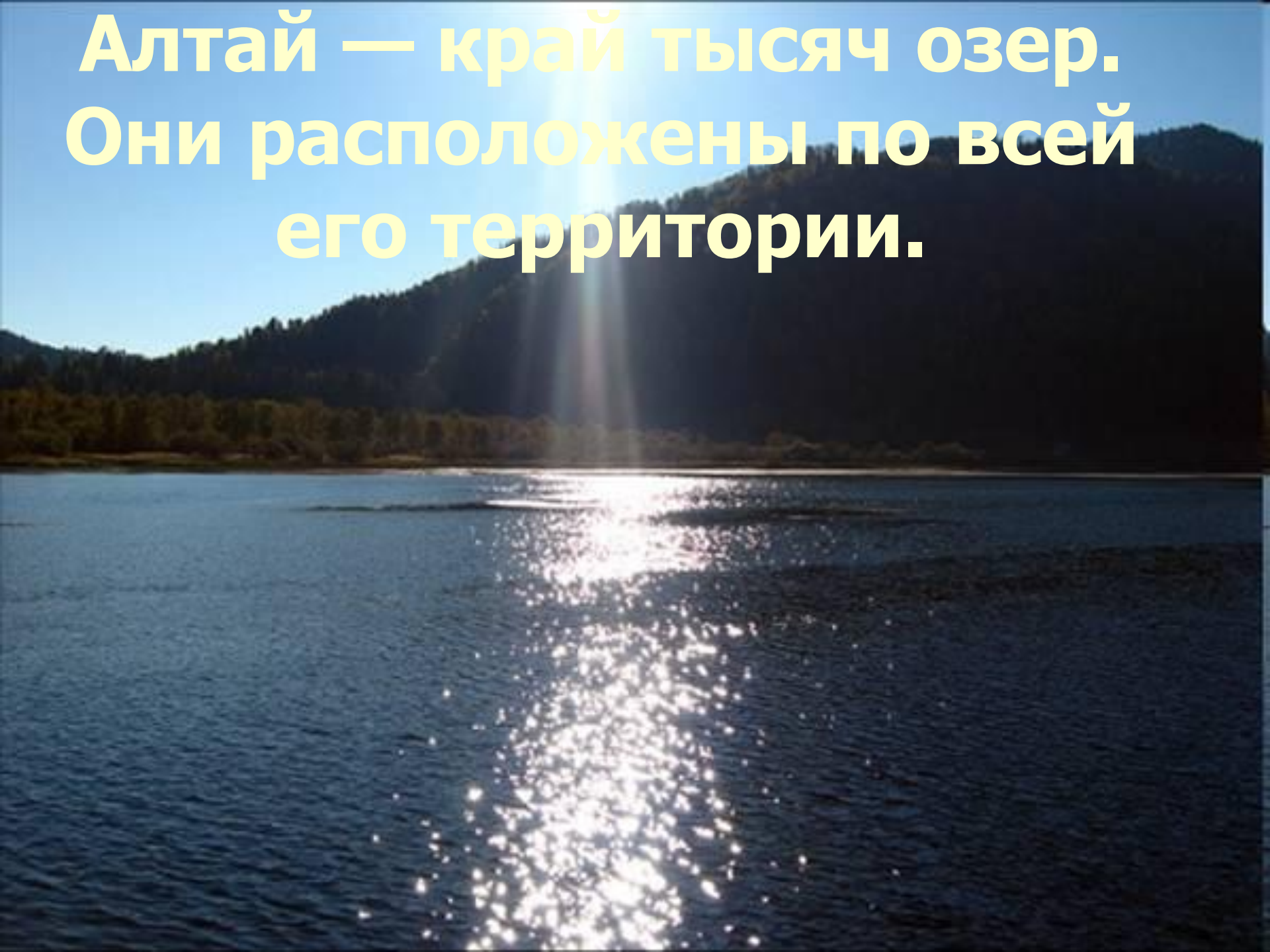


# Река Чарыш





**Алтай — край тысяч озер.  
Они расположены по всей  
его территории.**





# Озеро Телецкое



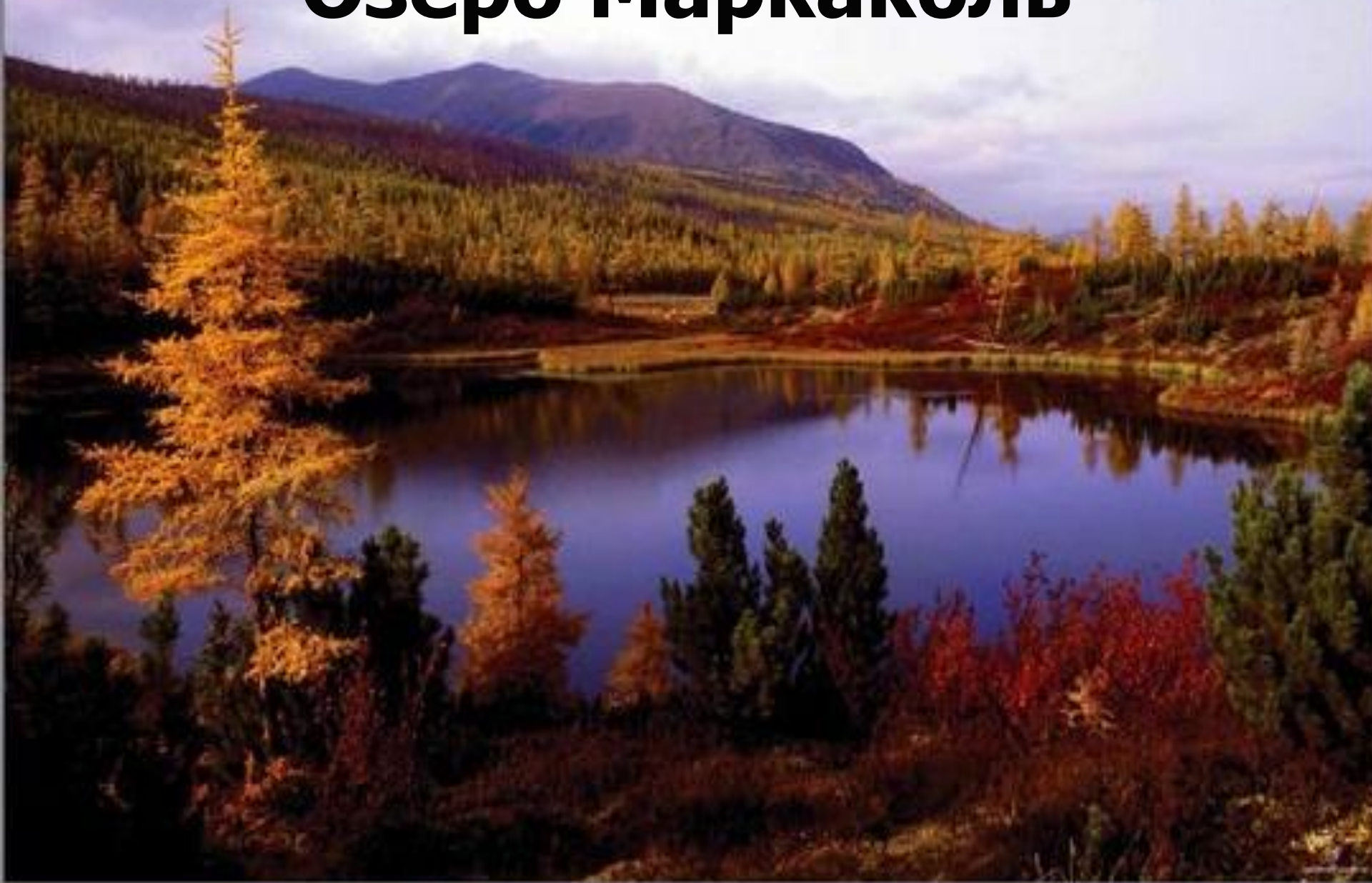


# Озеро Ая





# Озеро Маркаколь





# Озеро Джулукуль






# Горный Алтай - страна ледников!





An aerial photograph of a massive glacier flowing through a mountain valley. The glacier's surface is heavily textured with numerous longitudinal and transverse crevasses, creating a complex pattern of ridges and channels. The surrounding mountains are rugged and partially covered in snow or smaller ice patches. The overall scene is one of a high-altitude, glacial environment.

**На территории Горного Алтая  
находится 1402 ледника общей  
площадью 910 кв. км. Ледники  
являются гигантскими резервуарами  
пресной воды.**



**В ледниках Алтая  
сконцентрировано 50 млрд.  
куб. м. воды**







**Горный Алтай - страна пещер!**





**Здесь насчитывается свыше  
430 карстовых пещер.**







**Наиболее ценное дерево –  
покрытый легендами кедр –  
священное дерево для  
северных народов.**





**Животный мир Алтая поражает  
разнообразием видов.**

A photograph of a brown bear standing in shallow water. The bear is the central focus, with its body angled slightly to the right. The water is a deep blue color, and the background is a blurred landscape with some trees and a bright sky. The bear's fur is a rich brown color, and it has a lighter patch on its snout.


**Бурый медведь**



**архар**





A close-up portrait of a lynx's face, showing its brown fur, white stripes, and yellowish-green eyes. The word "рысь" is written in white, stylized Cyrillic letters across the top of the image.

рысь





**Алтайцы - коренной народ,  
населяющий горы и  
предгорья Алтая.**



В настоящее время алтайцы  
делятся на

**телеуты**

**алтайцы**

**шорцы**







**Традиционное жилище  
алтайцев - аил.**



# Интернет-ресурсы

<http://club.foto.ru/gallery/images/photo/2006/08/24/679595.jpg>

<http://images.yandex.ru/yandsearch?text=%D0%B7%D0%B5%D1%80%D0%BE++%D0%A2%D0%B5%D0%B%D0%B5%D1%86%D0%BA%D0%BE%D0%B5&stype=image> [http://soft.jroshin.ru/pic/wgc\\_media/photos/15.jpg](http://soft.jroshin.ru/pic/wgc_media/photos/15.jpg)

<http://photo.newslab.ru/image.aspx?id=6888>

<http://www.sun-tes.ru/text/images/winterterritory.jpg>

<http://www.sun-tes.ru/text/images/territory02.jpg>

<http://museum.kemsu.ru/pics/bronzexpoz/koleso.jpg>

[http://totalrating.ru/i/14/b\\_13749Hakasiya.jpg](http://totalrating.ru/i/14/b_13749Hakasiya.jpg)

<http://i052.radikal.ru/0910/ac/ec817e0acfaa.jpg>



[http://img-fotki.yandex.ru/get/5/lrv-lmk.0/0\\_1cb1\\_beaf8f02\\_XL](http://img-fotki.yandex.ru/get/5/lrv-lmk.0/0_1cb1_beaf8f02_XL)

[http://www.altaionline.ru/photo/21\\_010.jpg](http://www.altaionline.ru/photo/21_010.jpg)

<http://www.zdorovitur.ru/pic/222.jpg>

[http://www.marshruty.ru/PhotoFiles/0/4/b/2/04b2210b34424f5bb\\_b4709413ca7a358/large/6347128.jpg](http://www.marshruty.ru/PhotoFiles/0/4/b/2/04b2210b34424f5bb_b4709413ca7a358/large/6347128.jpg)

<http://nature.baikal.ru/phs/norm/4490.jpg>

<http://foto.rambler.ru/public/kost456/photos/30/1-web.jpg>

пещеры Алтая

<http://copypast.ru/foto/00808/30000000.jpg> народы Алтая

[http://www.shop.bash-portal.ru/pictures/c343b5e26f5cb579954f4\\_a9d3c1e24ff.jpg](http://www.shop.bash-portal.ru/pictures/c343b5e26f5cb579954f4_a9d3c1e24ff.jpg) алтайцы

[http://forum-eurasica.ru/uploads/1231849997/gallery\\_6172\\_14\\_4\\_8058.jpg](http://forum-eurasica.ru/uploads/1231849997/gallery_6172_14_4_8058.jpg) телеуты

[http://www.masters.donntu.edu.ua/2009/kita/zenkevich/ind/s\\_m0\\_1.jpg](http://www.masters.donntu.edu.ua/2009/kita/zenkevich/ind/s_m0_1.jpg) шорцы

[http://www.stik-travel.ru/images/pic\\_for\\_gallery/81/original\\_shaman6.jpg](http://www.stik-travel.ru/images/pic_for_gallery/81/original_shaman6.jpg)