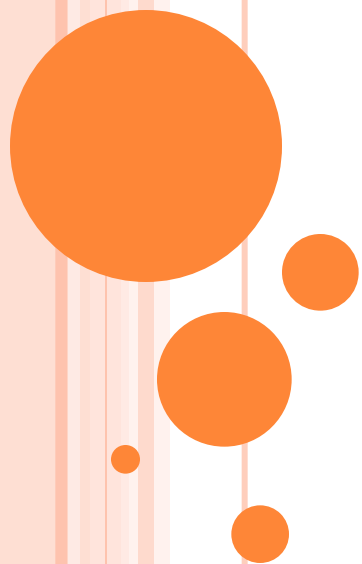


УРОК-СЕМИНАР  
НА ТЕМУ:

Природные  
ресурсы



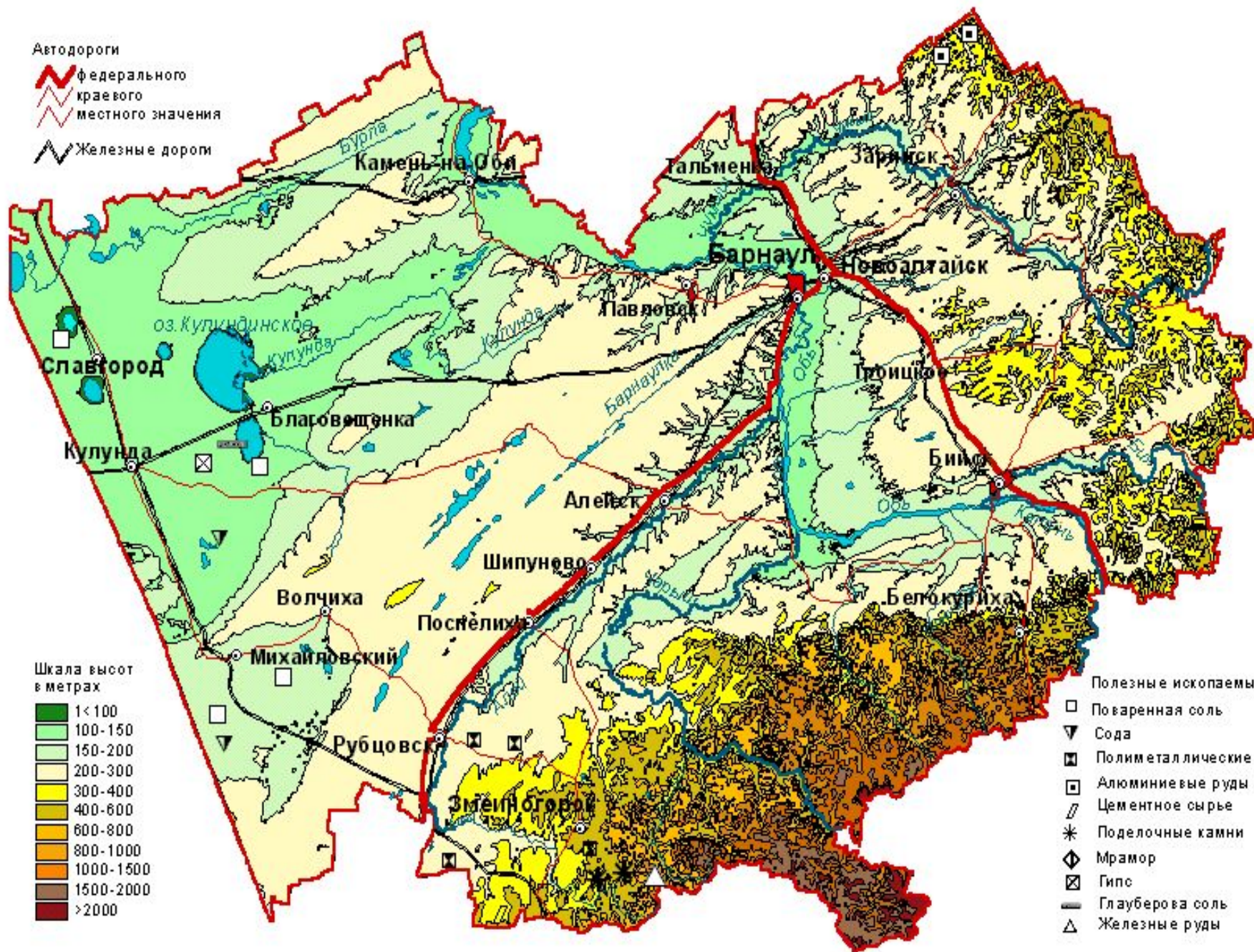
# Цели урока:

1. СФОРМИРОВАТЬ ЗНАНИЯ О ЦЕННОСТИ И НЕОБХОДИМОСТИ ПРИРОДНЫХ РЕСУРСОВ ДЛЯ НОРМАЛЬНОЙ ЖИЗНЕДЕЯТЕЛЬНОСТИ ЧЕЛОВЕЧЕСТВА НА ЗЕМЛЕ.
2. ПРОДОЛЖИТЬ ФОРМИРОВАНИЕ УМЕНИЙ СРАВНИВАТЬ, ОБОБЩАТЬ.
3. ВОСПИТЫВАТЬ БЕРЕЖНОЕ ОТНОШЕНИЕ К ПРИРОДЕ.

Автомобили

— федерального  
— краевого  
— местного значения

Железные дороги



Территория края относится к двум физическим странам — Западно-Сибирской равнине и Алтай — Саяны. Горная часть охватывает равнину с восточной и южной сторон — Салаирский кряж и предгорья Алтая. Западная и центральная части преимущественно равнинного характера — Приобское плато, Бийско-Чумышская возвышенность, Кулундинская степь. В крае присутствуют почти все природные зоны России — степь и лесостепь, тайга и горы. Равнинная часть края характеризуется развитием степной и лесостепной природных зон, с ленточными борами, развитой балочно-овражной сетью, озёрами и колками.



Полезные ископаемые Алтайского края включают полиметаллы, поваренную соль, соду, бурый уголь, никель, кобальт, железную руду и драгоценные металлы. Алтай знаменит уникальными месторождениями яшмы, порфи́ров, мраморов, гранитов, минеральными и питьевыми водами, природными лечебными глинами, охры.





# Общие сведения о Монголии



Страна имеет площадь 1 564 116 км<sup>2</sup> в три раза превышающая по размеру Францию. В основном представляет собой плато, приподнятое на высоту 900—1500 м над уровнем моря. Над этим плато возвышается ряд горных массивов и хребтов. Самый высокий из них — Монгольский Алтай, протянувшийся на западе и юго-западе территории страны на расстояние 900 км. Его продолжением являются более низкие, не образующие единого массива хребты, получившие общее название Гобийский Алтай.

Страна обладает  
крупными  
минеральными  
ресурсами — медь,  
уголь, золото,  
молибден, уран, олово,  
вольфрам.



КАКОЙ ПРИРОДНЫЙ РЕСУРС  
ЯВЛЯЕТСЯ САМЫМ ВАЖНЫМ  
ДЛЯ ВСЕГО ЖИВОГО?

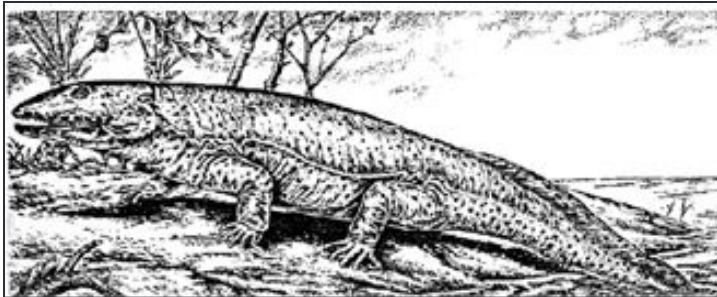
ВОДА



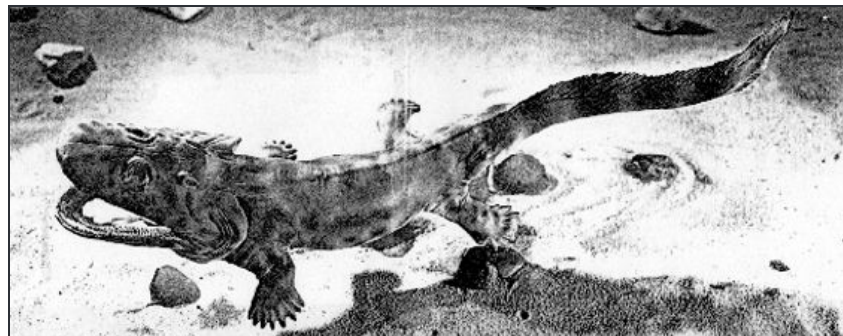


Водные ресурсы использует все живое с момента зарождения

Как известно, **жизнь на Земле зародилась в воде**



древнейшее наземное позвоночное  
— ихтиостега (девон Гренландии)



Архаичный лабиринтодонт Acanthostega

**В водной среде находится и человек перед рождением**



В среднем в организме растений и животных содержится более 50% воды

в организме человека - около 65% воды

В течение жизни человек выпивает 75 ТОНН воды

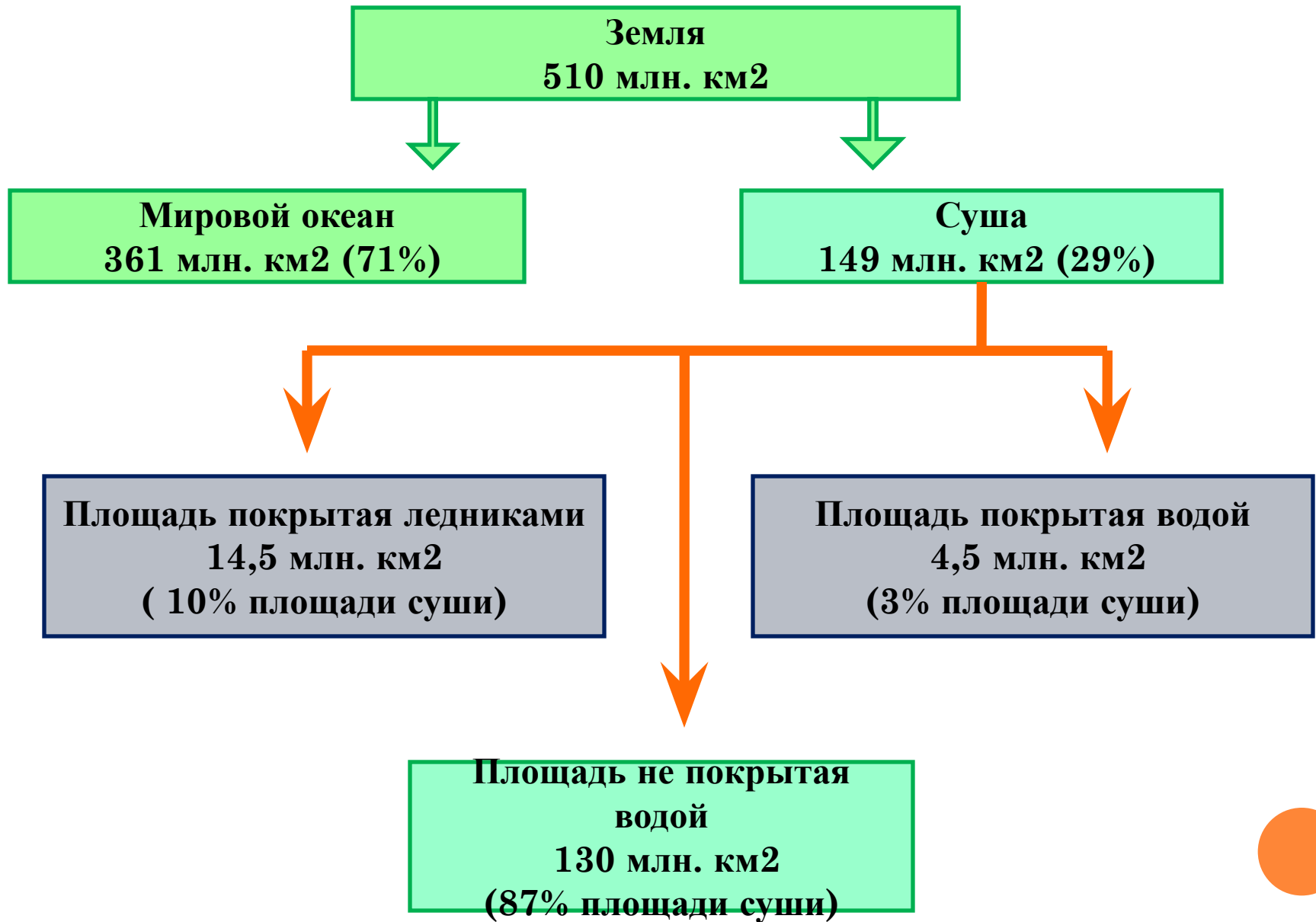
С 1993 года во многих странах мира по инициативе Международной ассоциации водоснабжения и ЮНЕСКО 22 марта отмечается Всемирный День Воды.

В России этот день проводится с 1995 года под девизом «Вода - это ЖИЗНЬ».

Вода - один из наиболее ценных природных ресурсов, без не невозможно было бы существование человечества

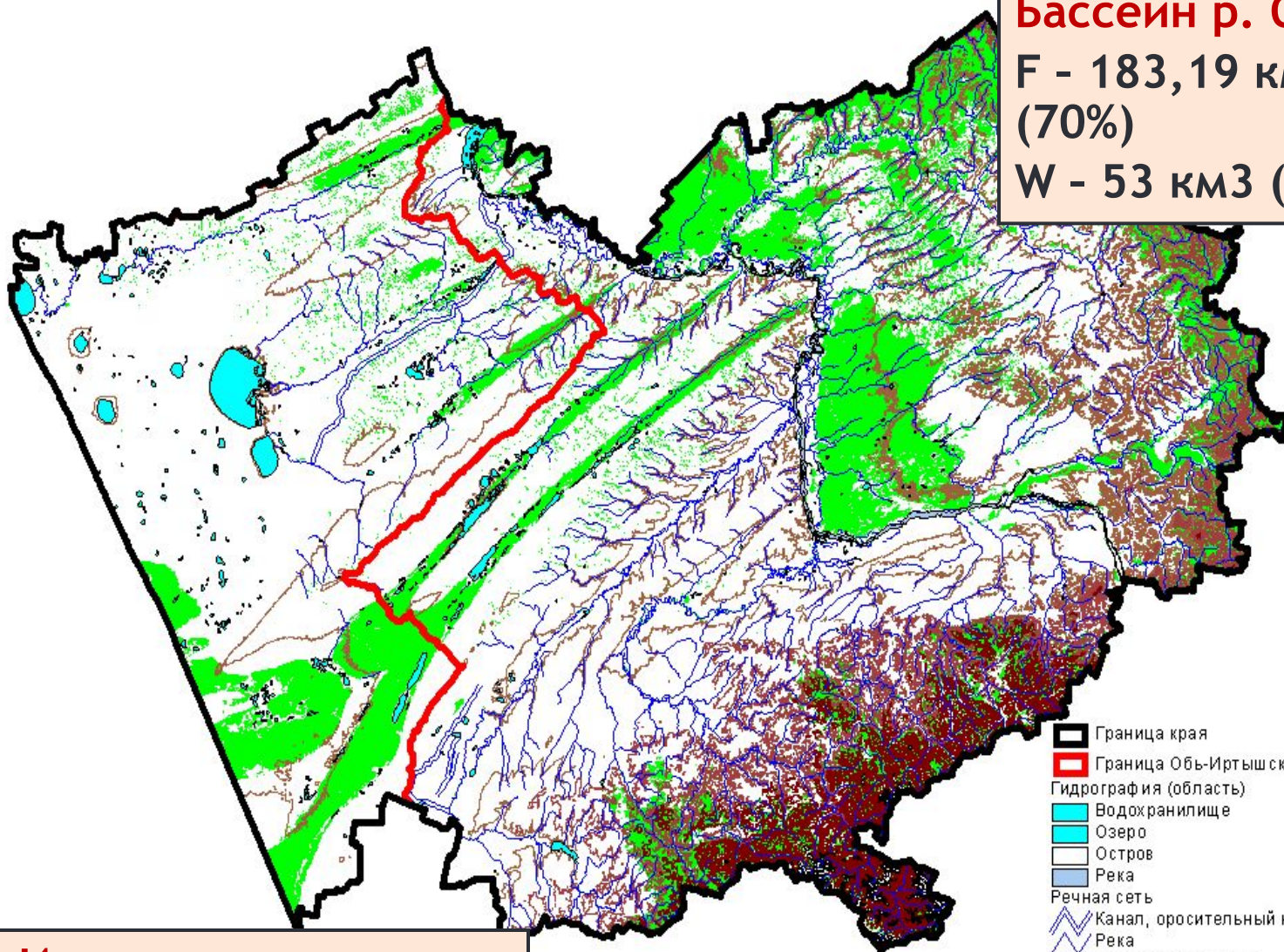


# Запасы водных ресурсов





**Бассейн р. Обь**  
F - 183,19 км<sup>2</sup>  
(70%)  
W - 53 км<sup>3</sup> (99%)



- Граница края
- Граница Обь-Иртышского междуречья
- Гидрография (область)
- Водоохранилище
- Озеро
- Остров
- Река
- Речная сеть
- Канал, оросительный канал
- Река
- Горизонталы высот (осн.)
- 100 - 300
- 301 - 600
- 601 - 1000
- 1001 - 1600
- 1601 - 2400
- Леса

**Обь-Иртышское междуречье**  
F - 78,51 км<sup>2</sup> (30%)  
W - 0,5 км<sup>3</sup> (1 %)



# ВОДНЫЕ РЕСУРСЫ МОНГОЛИИ



Несмотря на наличие пустыни Гоби, Монголия богата реками и озерами.

Общий объем водных ресурсов Монголии насчитывает примерно 34 миллиардов куб. метров.

Большая часть которой - пресная вода. 51% объема воды сбрасывается в бассейн Северно - Ледовитого океана, 12% в бассейн Тихого океана и оставшиеся 37% в Центрально Азиатский бассейн (не имеющий стока в океан).

В стране насчитывается почти 4000 рек, общая протяженность которых составляет более 40,390 миль (65,000 км.).





**Реки Монголии** рождаются в горах. Большинство от Северного Ледовитого и Тихого океанов. Самые крупные реки страны – Селенга (в границах Монголии – 600 км), Керулен (1100 км), Онон (300 км), Халхин-гол, Кобдо и др.



ОТВЕТИТЕ НА ВОПРОС:

- Вода- исчерпаемый или неисчерпаемый природный ресурс планеты?



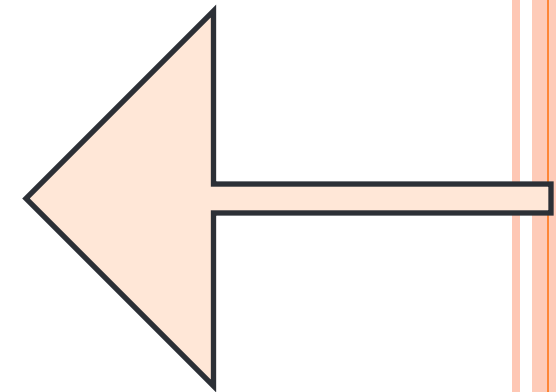
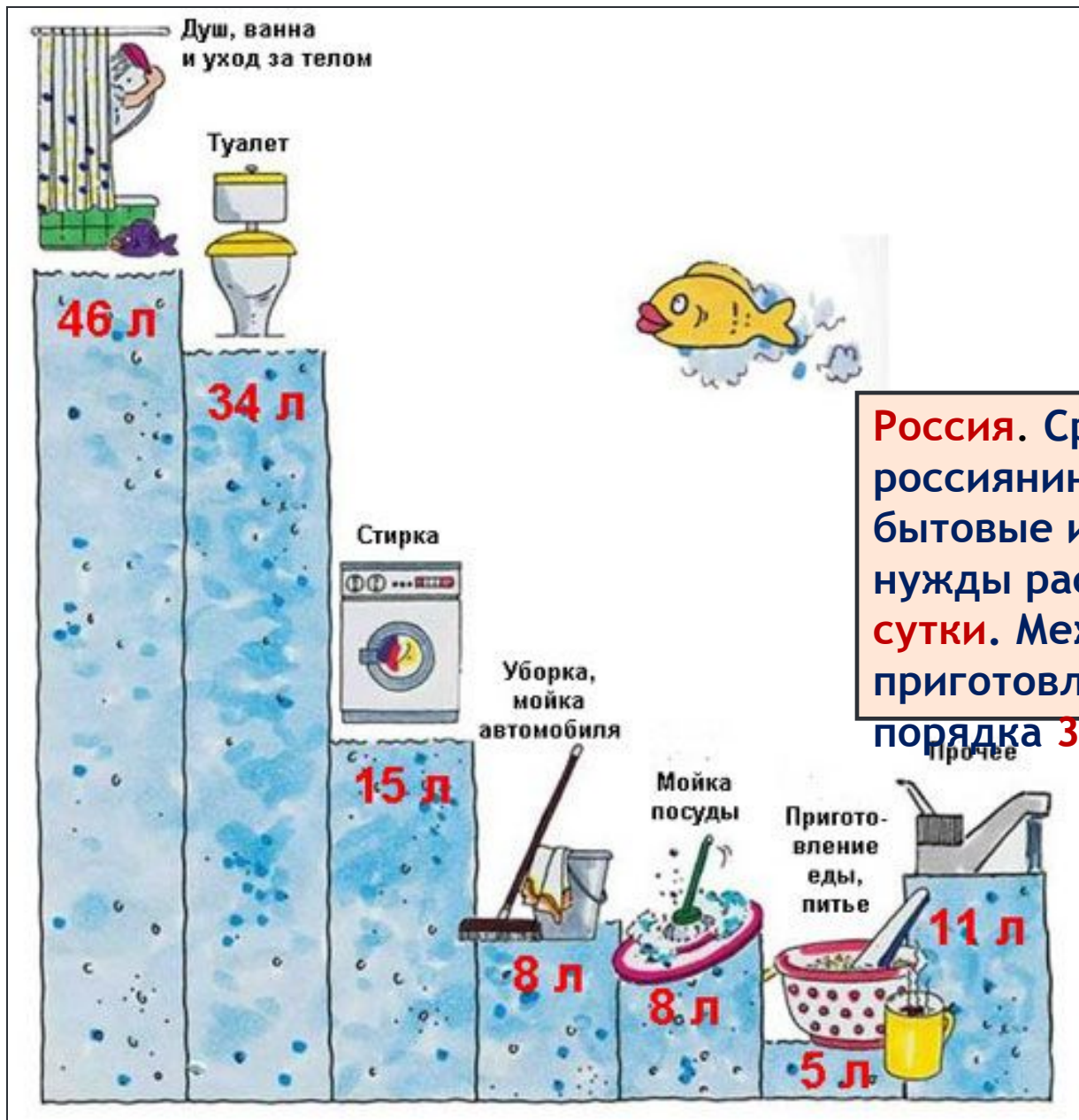
ОТВЕТИТЕ НА ВОПРОС:

- Можем ли мы с вами способствовать сохранению запаса пресной воды на нашей планете?





# Потребление воды населением



**Россия.** Среднестатистический россиянин на коммунально-бытовые и хозяйственно-питьевые нужды расходует **184 литра воды в сутки.** Между тем для питья и приготовления пищи требуется порядка **3-4 литров**

**= 127 л/сут**





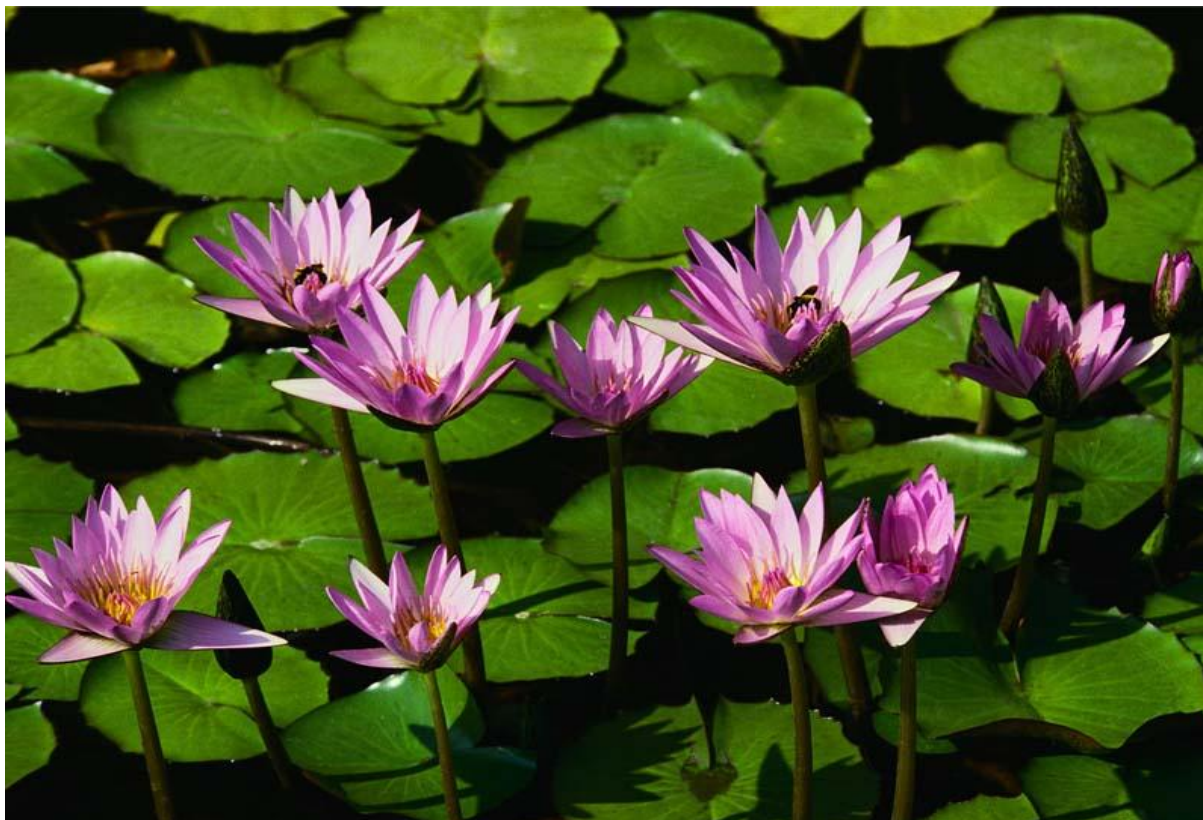
## ПОДВЕДЕНИЕ ИТОГОВ

- Какие выводы для себя вы сделали на сегодняшнем уроке?
- Что полезного узнали?





БЕРЕГИТЕ ВОДУ, ВОДА —  
ЭТО ЖИЗНЬ!

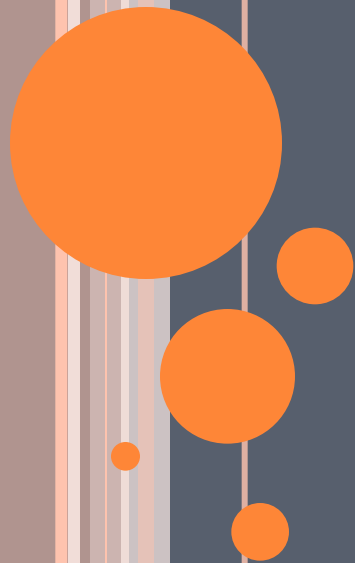




# ДОМАШНЕЕ ЗАДАНИЕ

Сообщение на тему:

« Природные ресурсы и их  
рациональное  
использование



Спасибо за  
внимание!

