



# ПРИРОДНЫЕ РЕСУРСЫ ПЕНЗЕНСКОЙ ОБЛАСТИ

Выполнила: ученицы 8<sup>б</sup> класса

Новожёнова Я.

The background of the slide features a faded, sepia-toned image of a map with a compass rose in the upper left corner. The map shows faint lines and some illegible text, suggesting a historical or navigational theme. The text is centered in a bold, dark red serif font.

**ЦЕЛЬ РАБОТЫ:**



# Пензенская область





# Полезные ископаемые





**глинѳрф**



**песчанник**



**мергель**





# Водные ресурсы





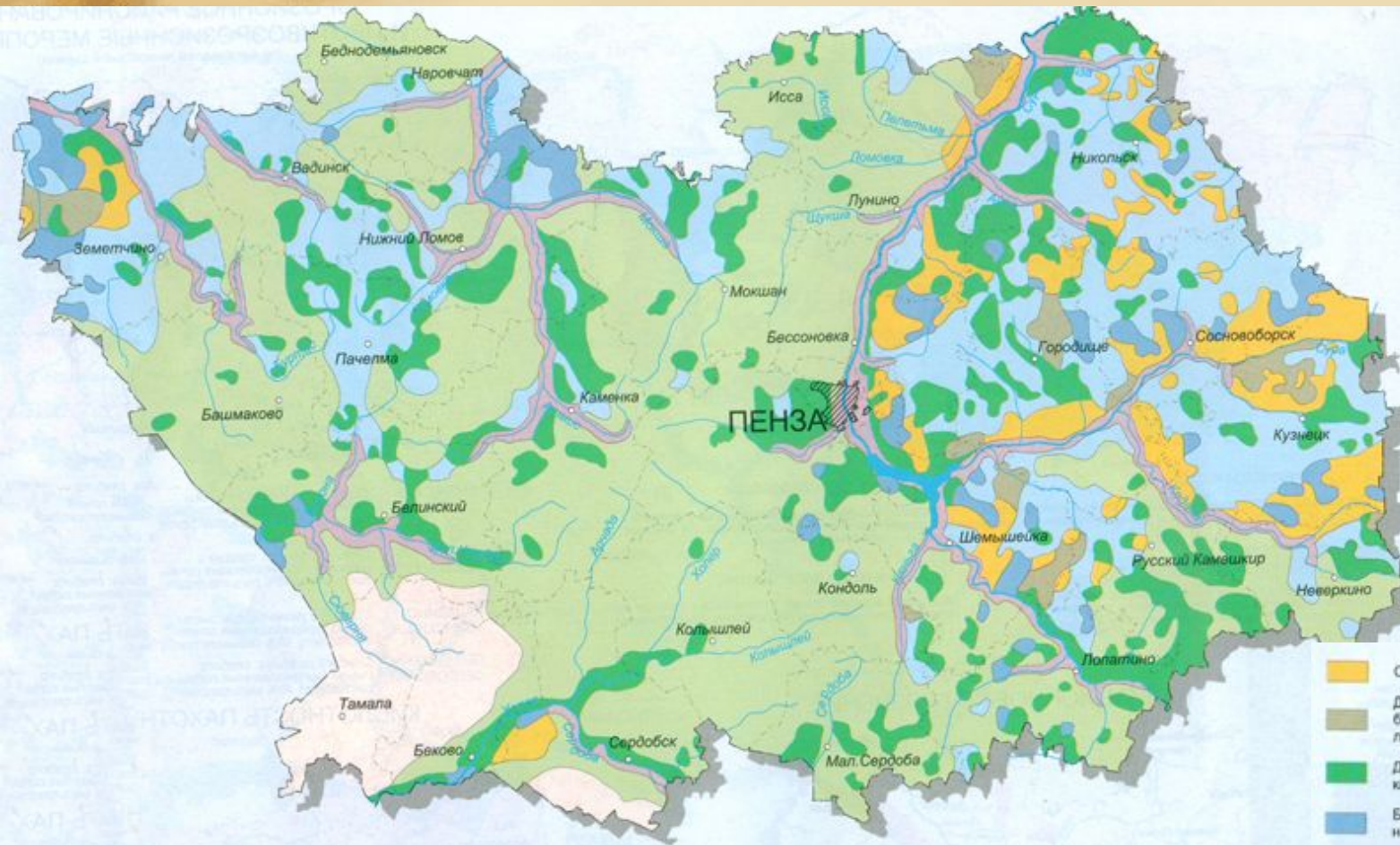


**Река Сура**



**Сурское водохранилище**

# Растительный мир



- Сосновые и широколиственно-сосновые леса
- Дубовые леса с участием сосны и примесью березы на месте широколиственно-сосновых лесов
- Дубовые леса с участием липы, примесью клена и березы (дубравы)
- Березовые и осиновые леса с участием липы на месте широколиственных лесов
- Сельскохозяйственные земли на месте широколиственных лесов
- Сельскохозяйственные земли на месте луговых степей и участки луговых степей по приовражкам и склонам
- Сельскохозяйственные земли на месте разнотравно-кочкарно-типчаковых степей
- Луга, осоково-травяные болота, ивовые кустарники и сельскохозяйственные земли на их месте



# Животный мир





**Куница**



**Бобр**



**Барсук**





**Жерех**



**Щука**



THE TABLE