



# ПРИРОДНЫЕ РЕСУРСЫ ПЕНЗЕНСКОЙ ОБЛАСТИ

Выполнила: ученицы 8<sup>б</sup> класса

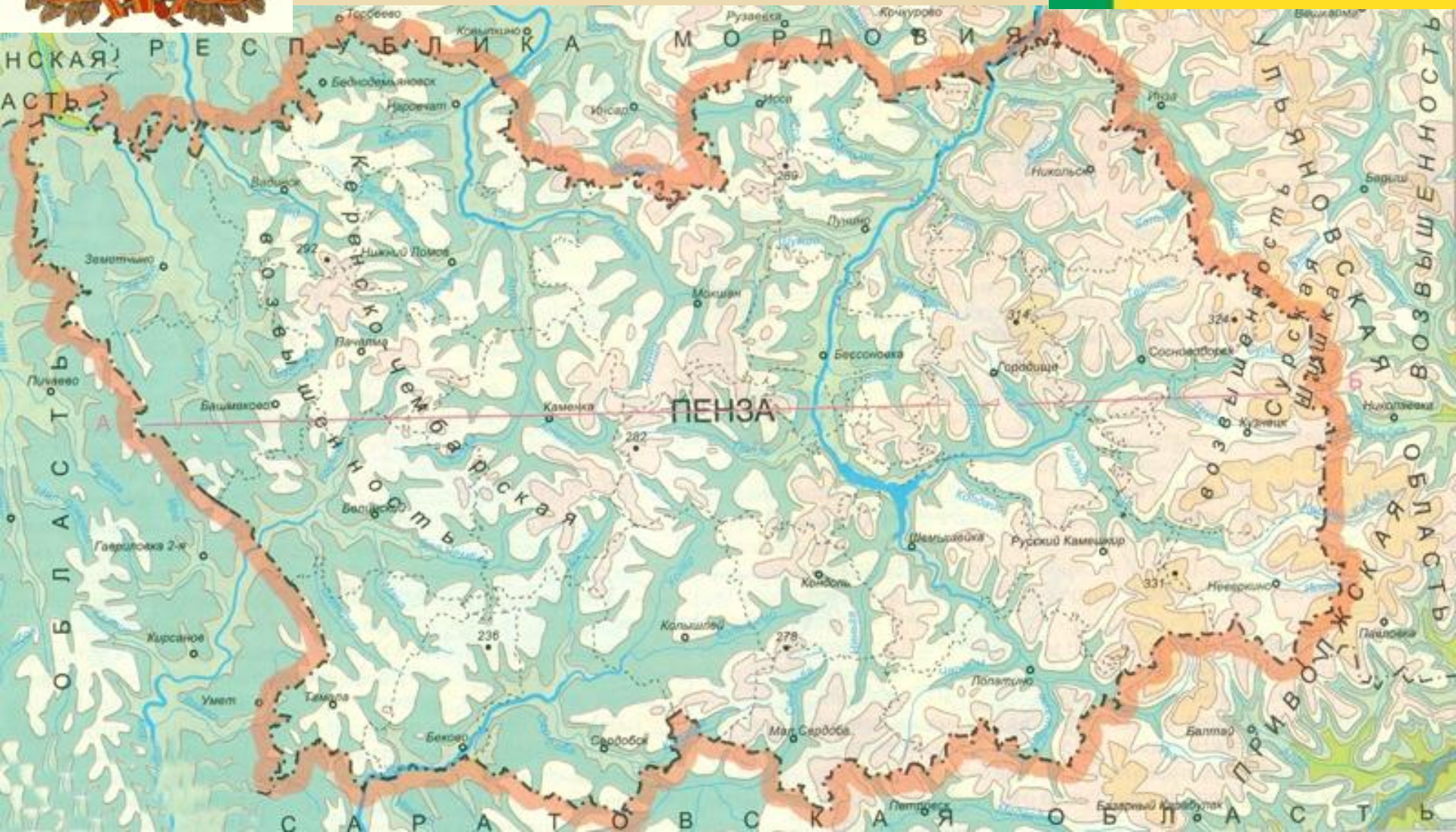
Новожёнова Я.

The background of the slide features a faded, sepia-toned map with a prominent compass rose in the upper left corner. The map shows a grid of latitude and longitude lines, and some faint, illegible text is visible on the left side. The overall aesthetic is that of an old, historical document.

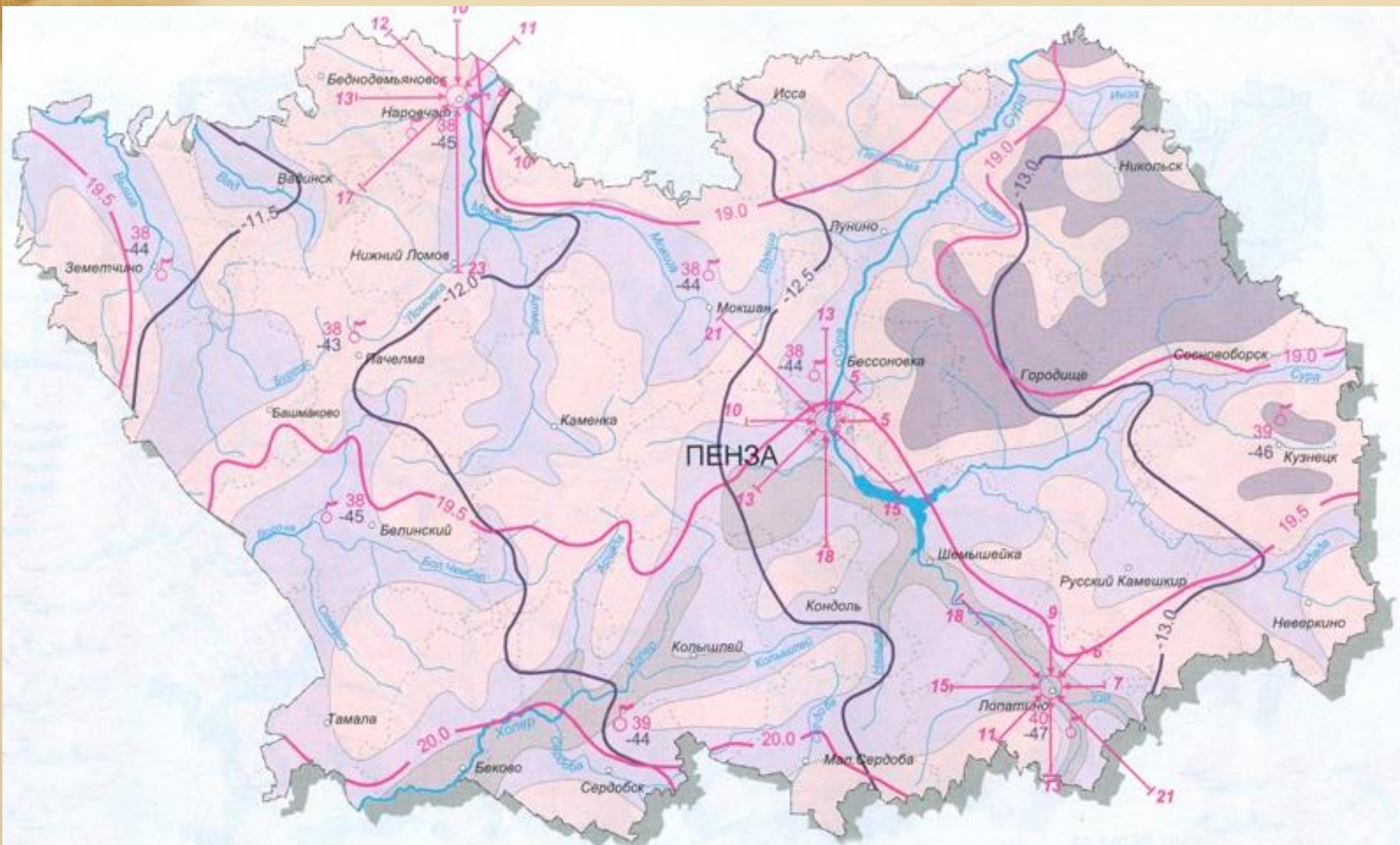
**ЦЕЛЬ РАБОТЫ:**



# Пензенская область



# Особенности климата Пензенской области



# Полезные ископаемые





**глинѳрф**



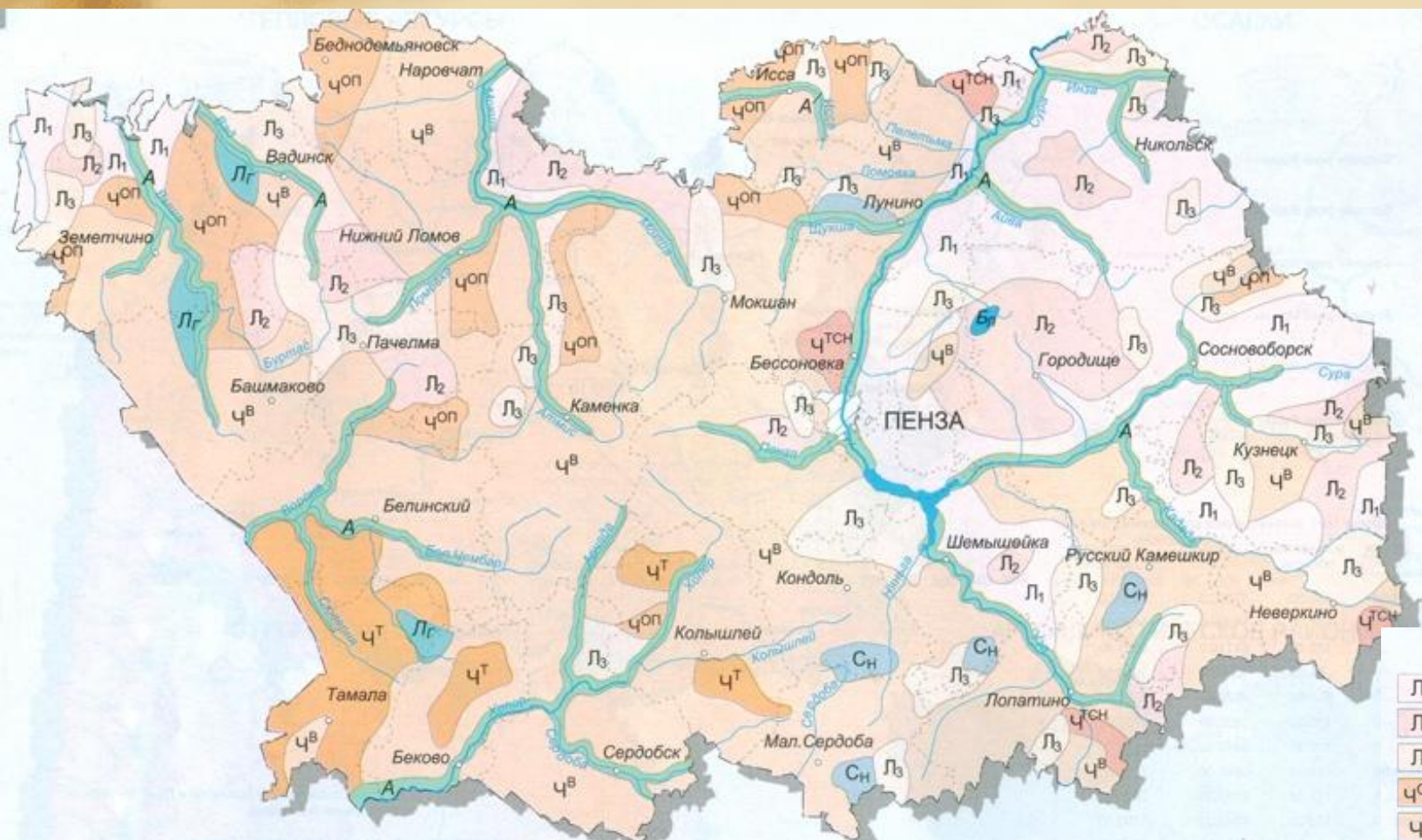
**песчанник**



**мергель**



# Земельные ресурсы



## ПОЧВЫ

Л <sub>1</sub>	Светло-серые лесные
Л <sub>2</sub>	Серые лесные
Л <sub>3</sub>	Темно-серые лесные
ЧОП	Черноземы оподзоленные
ЧВ	Черноземы выщелоченные
ЧТ	Черноземы типичные
ЧТСН	Черноземы типичные солонцеватые
СН	Солонцы
ЛГ	Луговые
БЛ	Лугово-болотные
А	Пойменно-луговые

# Водные ресурсы





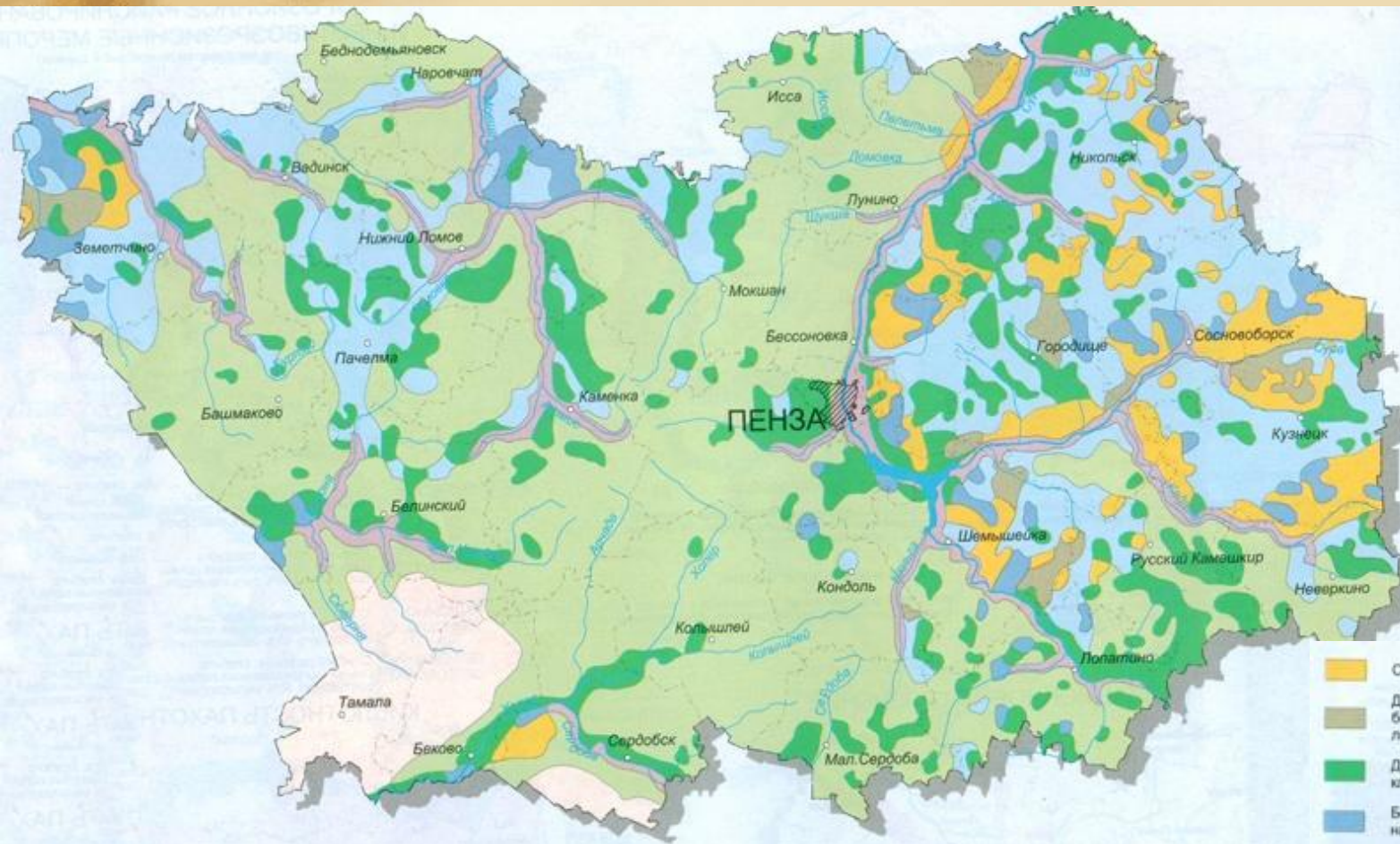


**Река Сура**



**Сурское водохранилище**

# Растительный мир



- Сосновые и широколиственно-сосновые леса
- Дубовые леса с участием сосны и примесью березы на месте широколиственно-сосновых лесов
- Дубовые леса с участием липы, примесью клена и березы (дубравы)
- Березовые и осиновые леса с участием липы на месте широколиственных лесов
- Сельскохозяйственные земли на месте широколиственных лесов
- Сельскохозяйственные земли на месте луговых степей и участки луговых степей по приовражкам и склонам
- Сельскохозяйственные земли на месте разнотравно-кочкарно-типчаковых степей
- Луга, осоково-травяные болота, ивовые кустарники и сельскохозяйственные земли на их месте



# Животный мир





**Куница**



**Бобр**



**Барсук**





**Жерех**



**Щука**



THE TABLE