

Природные

уникалы

Урала

Ильменский минералогический заповедник



«Минералогический рай»



Ильменский

государственный заповедник
расположен на **Южном**
Урале в Ильменских горах.

Создан заповедник в **1920** г.

благодаря стараниям

академика *А.Е. Ферсмана*.

Здесь охраняются минералы и
горные породы: драгоценные
и поделочные камни. В
заповеднике более **200**
минералов. Есть такие
редкие, которые пока в мире
не обнаружены ни в одних
горах.

«Край самоцветов»



амазонит



горный хрусталь



аметист



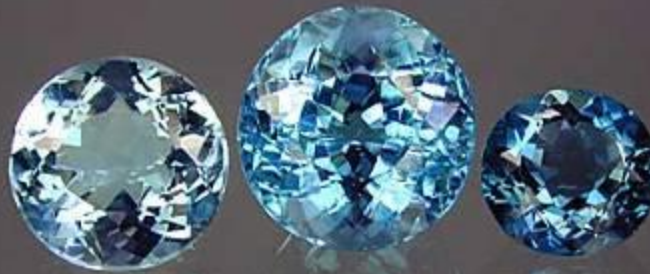
корунд



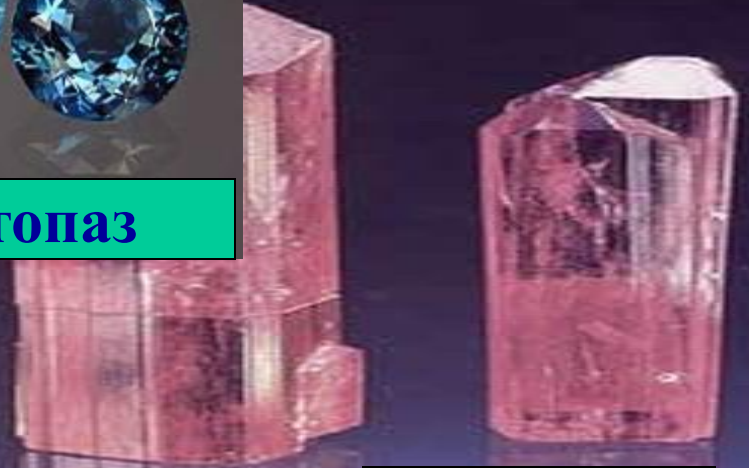
МАЛАХИТ



СЛЮДА



ТОПАЗ



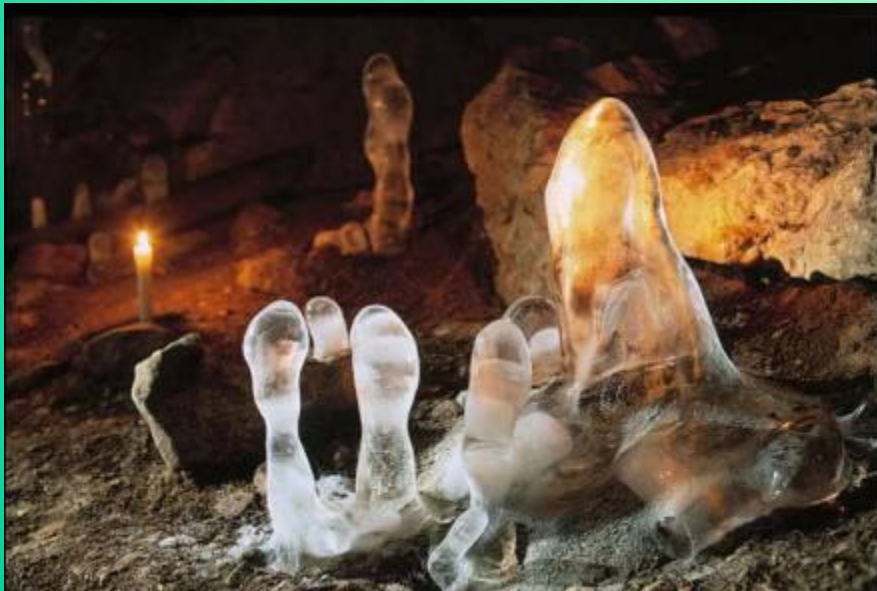
ТОПАЗ

Кунгурская ледяная пещера



Одна из самых крупных пещер России. Расположена близ **Кунгура** на правом берегу **р.Сылвы**. Ледяная гора сложена из растворимых водных пород: **известняка, гипса, доломита, ангидрида**. Кунгурская пещера – результат растворения водой горных пород (**карста**). Пещера состоит из гротов, расположенных на четырех ярусах. Длина 58 гротов и переходов около 5 км

«Подземное царство»



Река Чусовая



Река – левый приток Камы – берёт начало на Среднем Урале и пересекает его с юго - востока на северо - запад. Длина реки около **600 км**. Суровую красоту этой реке придают **скалы высотой до 100 м**. Берега Чусовой с многочисленными обрывами и пещерами – своеобразная летопись Урала. В пещерах сохранились **следы жертвоприношений древних охотников**. По преданию в пещере Камня Ермака зимовала дружина легендарного покорителя Кучумова царства.



Экологические проблемы

Урала

Урал давно осваивается. Это крупный промышленный район России. Особенно много городов на Среднем и Южном Урале. Часто расстояние между городами 5 – 10 км. В городах Урала расположены «грязные» производства: металлургические и химические предприятия. В городах высокая задымленность воздуха (смоги, кислотные дожди), в почве происходит накопление тяжелых металлов, загрязнены промышленными стоками реки и озёра.

Вырубка лесов, добыча полезных ископаемых (карьеры, отвалы) ухудшили качество ландшафтов Урала. Уничтожаются ценные хвойные породы деревьев.

В Челябинской и Оренбургской области – радиоактивное загрязнение – результат испытаний ядерного оружия.

Лидеры в списке самых неблагоприятных для жизни городов России



Екатеринбург

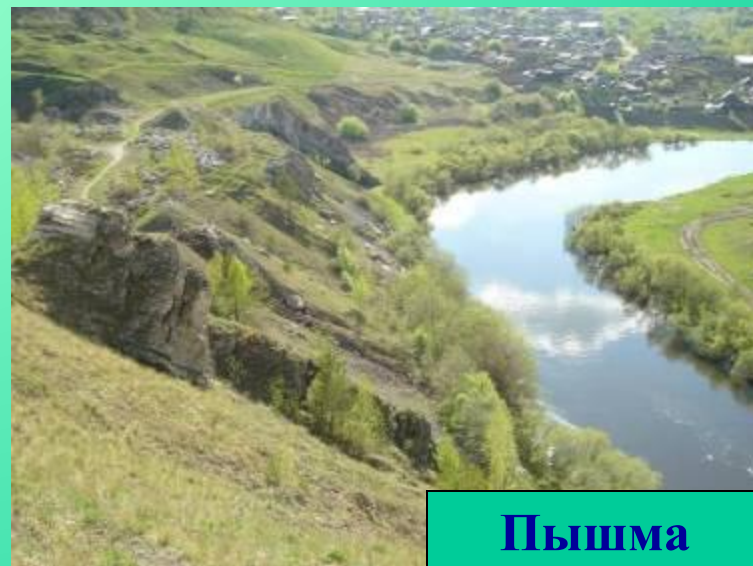
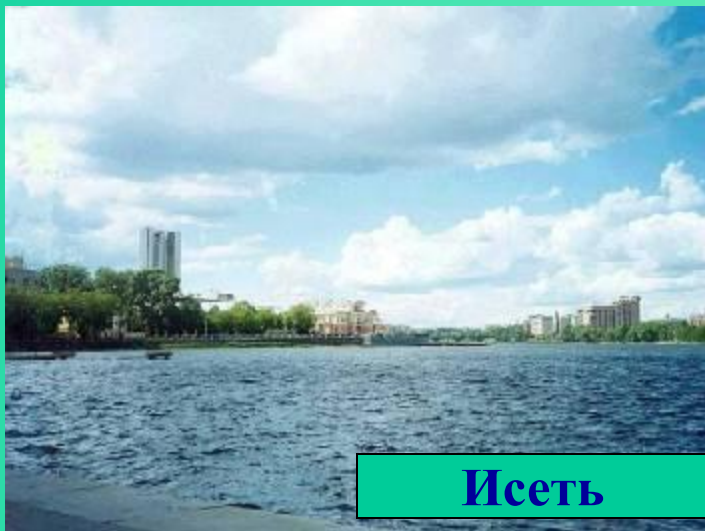


Челябинск



Н.Тагил

Самые загрязненные реки Урала





Уфа



Чусовая

Меры по улучшению экологической ситуации на Урале:

- использование безотходных технологий;
- строительство очистных сооружений;
- лесовосстановление;
- создание заповедников и заказников.