

Природные зоны Африки

Природная зона (комплекс) –

участок земной поверхности, который отличается особенностями природных компонентов (климата, почвы, растений, животных), находящихся в сложном взаимодействии.

Природная зона	Климатический пояс	Растения	Животные	Почвы
----------------	--------------------	----------	----------	-------

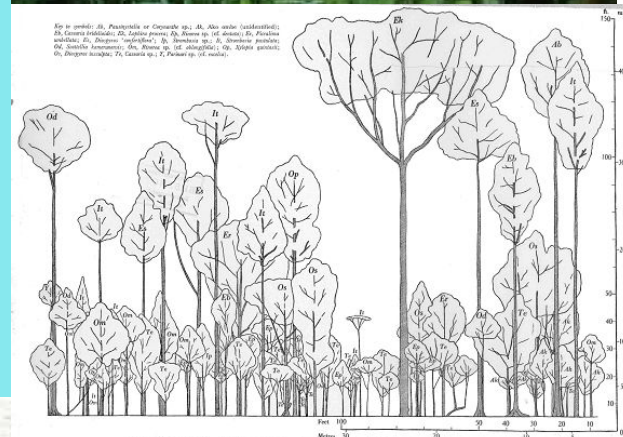
леса



Влажные экваториальные леса

Переменно-влажные леса

Гвинейский залив
Экваториальные леса расположены по обе стороны от экватора в бассейне реки Конго и вдоль Гвинейского залива к северу от экватора.





Шимпанзе



Гориллы



Карликовые игрунки



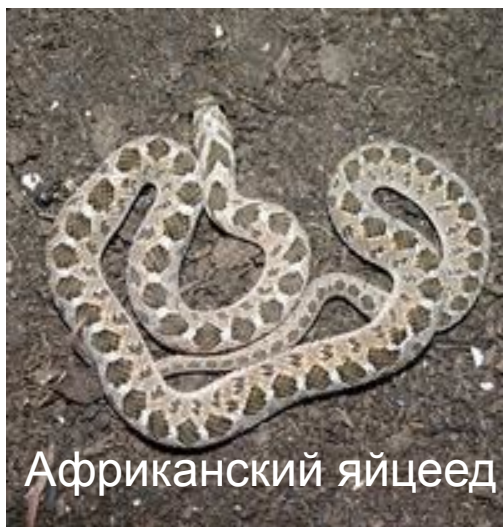
Бронзовый уж



Нильский крокодил



Гадюка



Африканский яйцеед

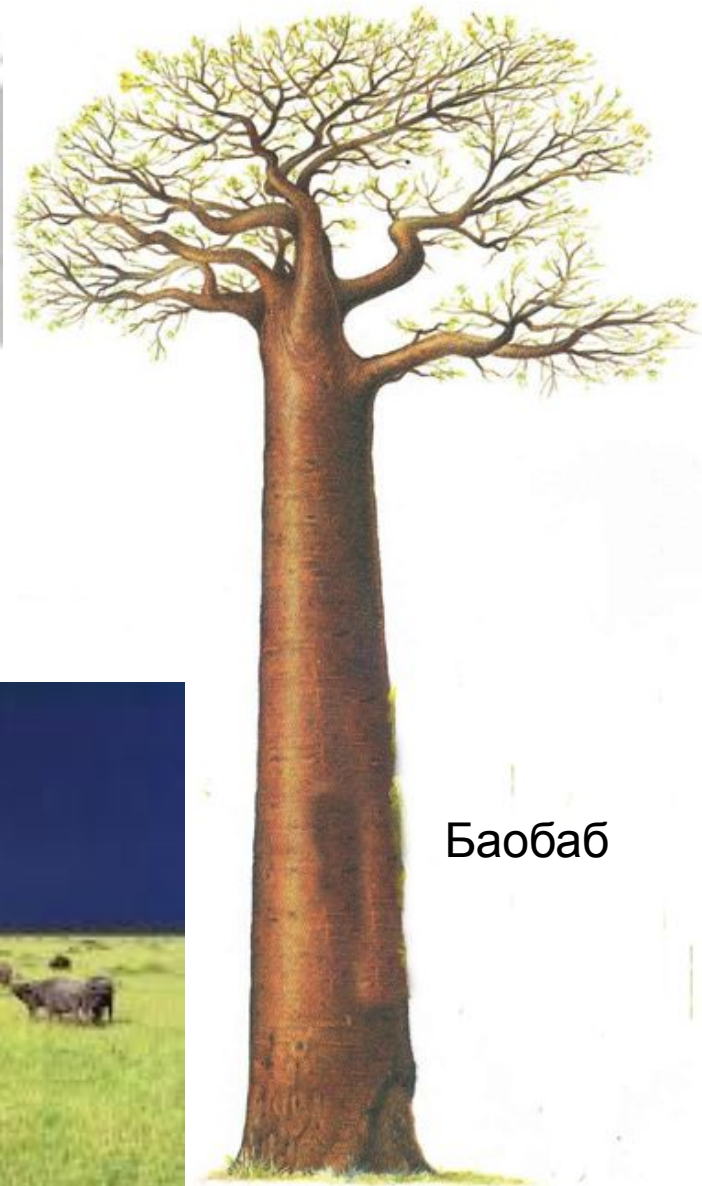
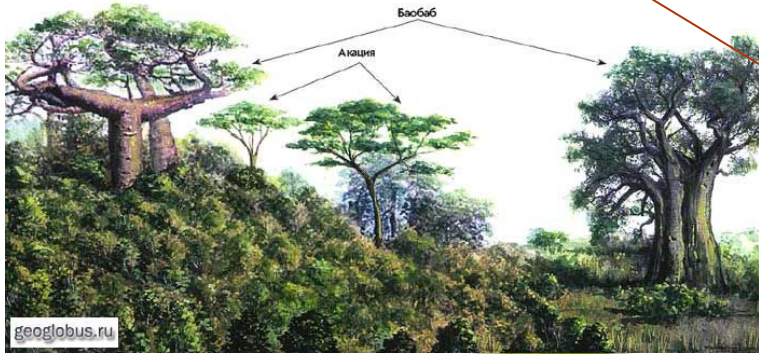


Питон



Бегемот

Саванна



Баобаб

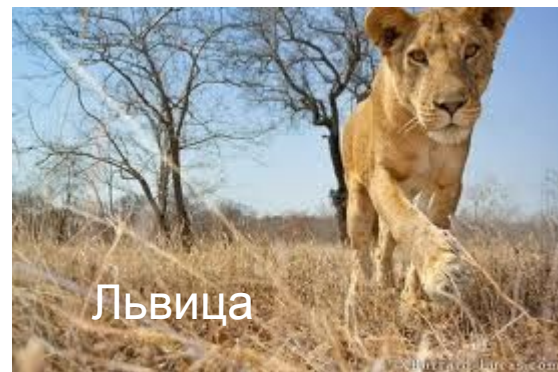




Слон



Гепард



Львица

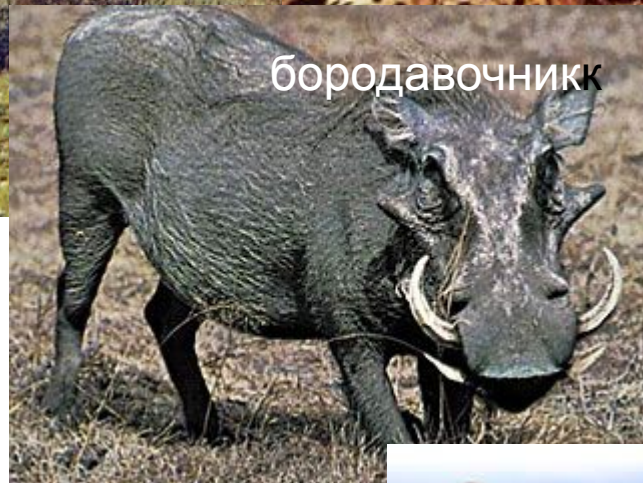
Зебра



Газель



бородавочник



Носорог



Страус



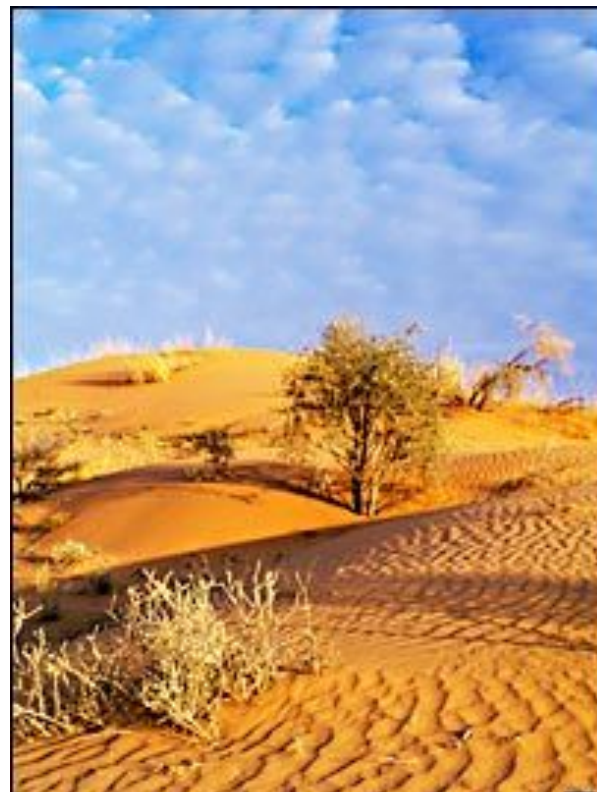
Кобра

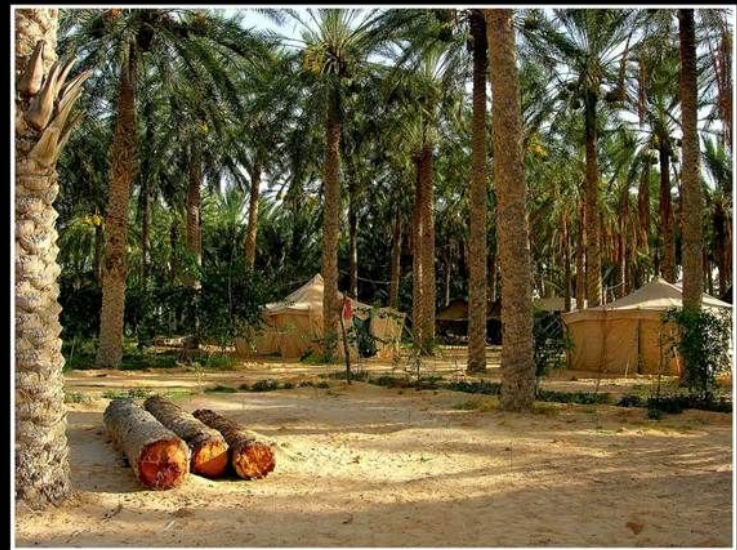
ПУСТЫНИ

Вид пустыни сахара из космоса

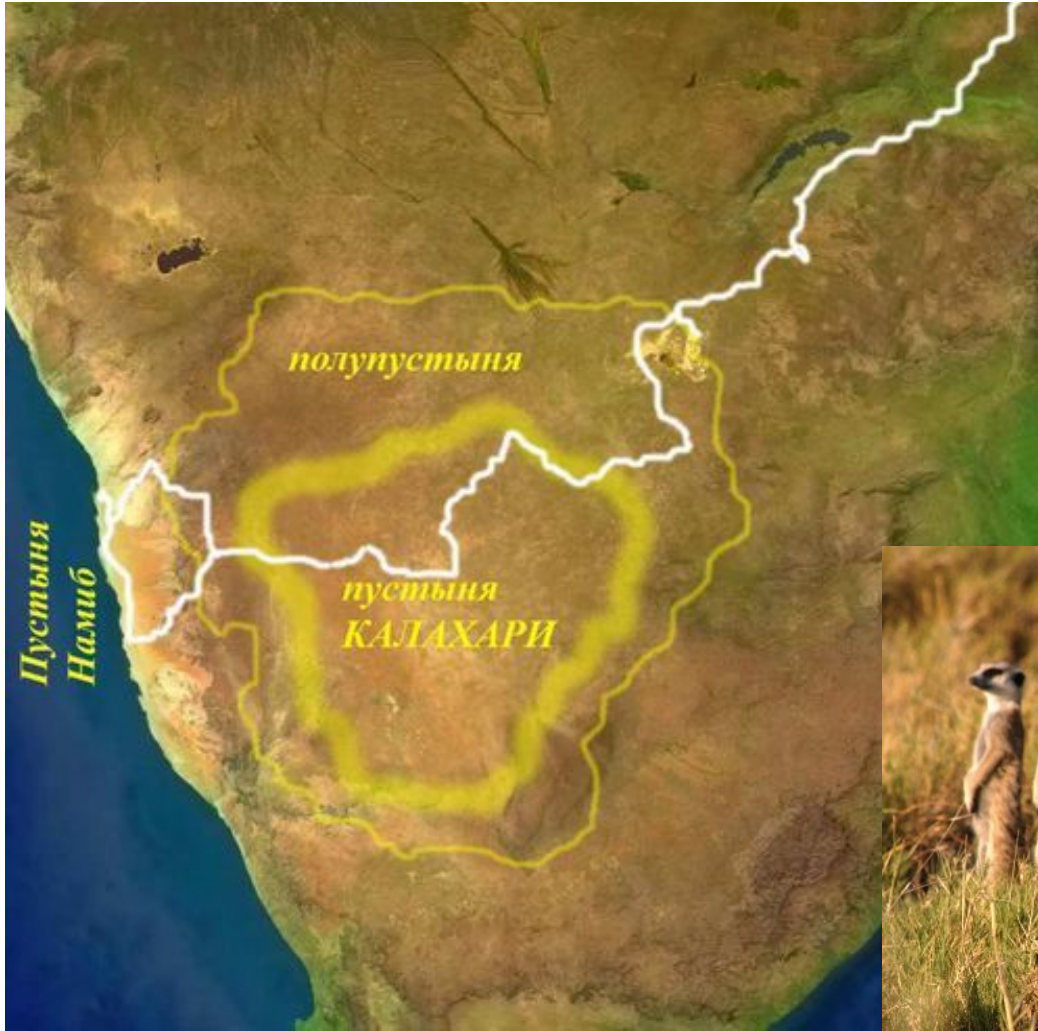


В африке очень жарко, поэтому большую ее часть занимают пустыни. На этом материке простираются бескрайние пески самой большой на земле пустыни сахара





Пустыня Калахари и Намиб



Сурикаты – родственники мангустов



Зебры, антилопа канна, антилопа гну



Вельвичия –
пустыни Намиб



Дикий арбуз – пустыни
Намиб и Калахари



Антилопа
Гну.

Дома:

Природные зоны Африки