The background of the slide is a collage of African wildlife. On the left, there is a large elephant. In the center, a lion is visible. On the right, there is a cheetah. The overall color scheme is warm and earthy, with shades of brown, orange, and yellow.

**Тема урока:
Природные
зоны Африки.**



**Влажные экваториальные
леса**



Саванны и редколесья



Пустыни и полупустыни

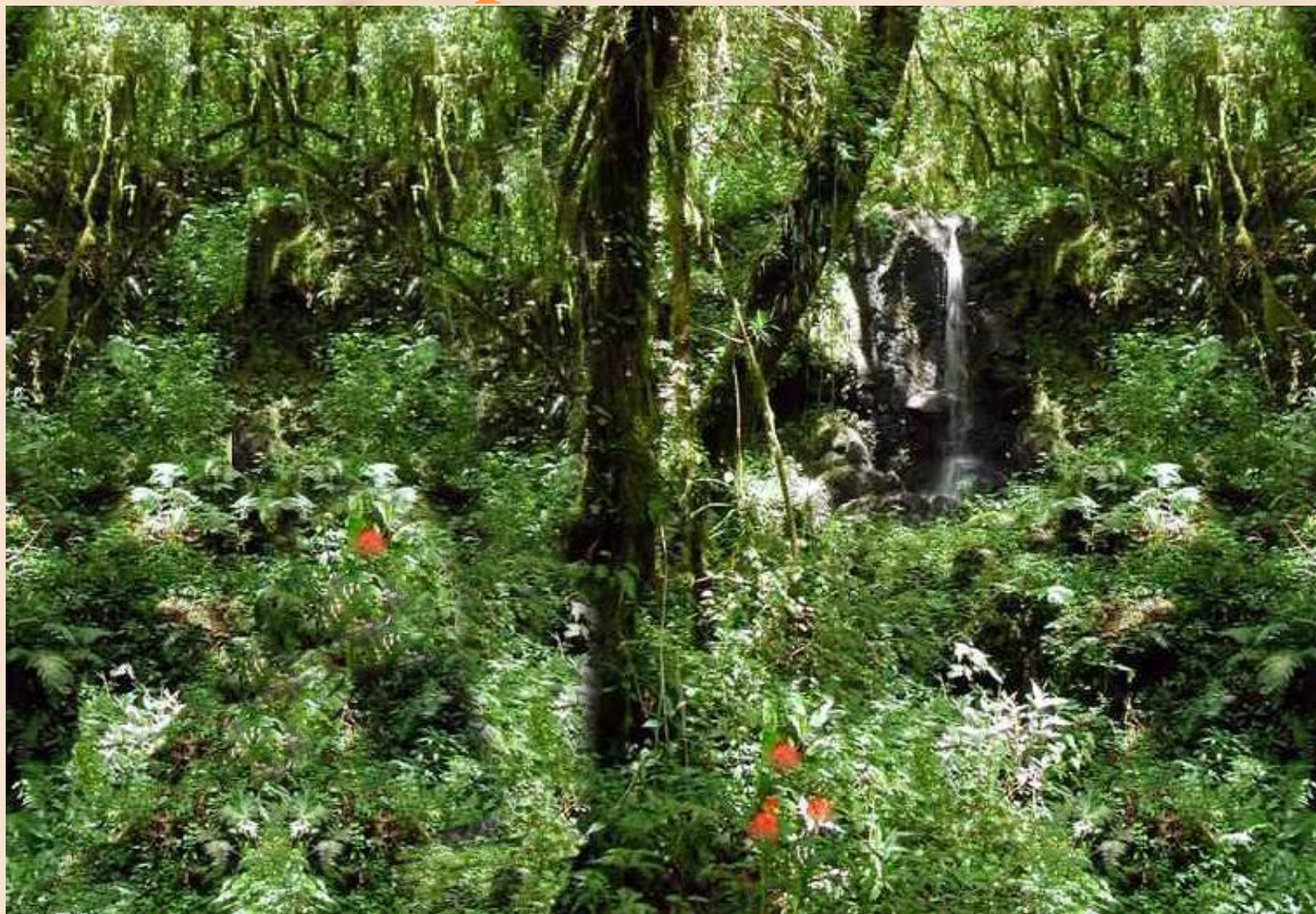


**Жестколистные вечнозеленые
леса и кустарники**

Характеристика природных зон Африки

Природные зоны	Географическое положение	Климат	Почва	Растения	Животные

Экваториальные леса



Растения экваторальных лесов



1. Пальма рафия 2. Цекропия 3. Тюльпановое дерево 4. Орхидея дендробиум
5. Орхидея ваниль 6. Бромелия



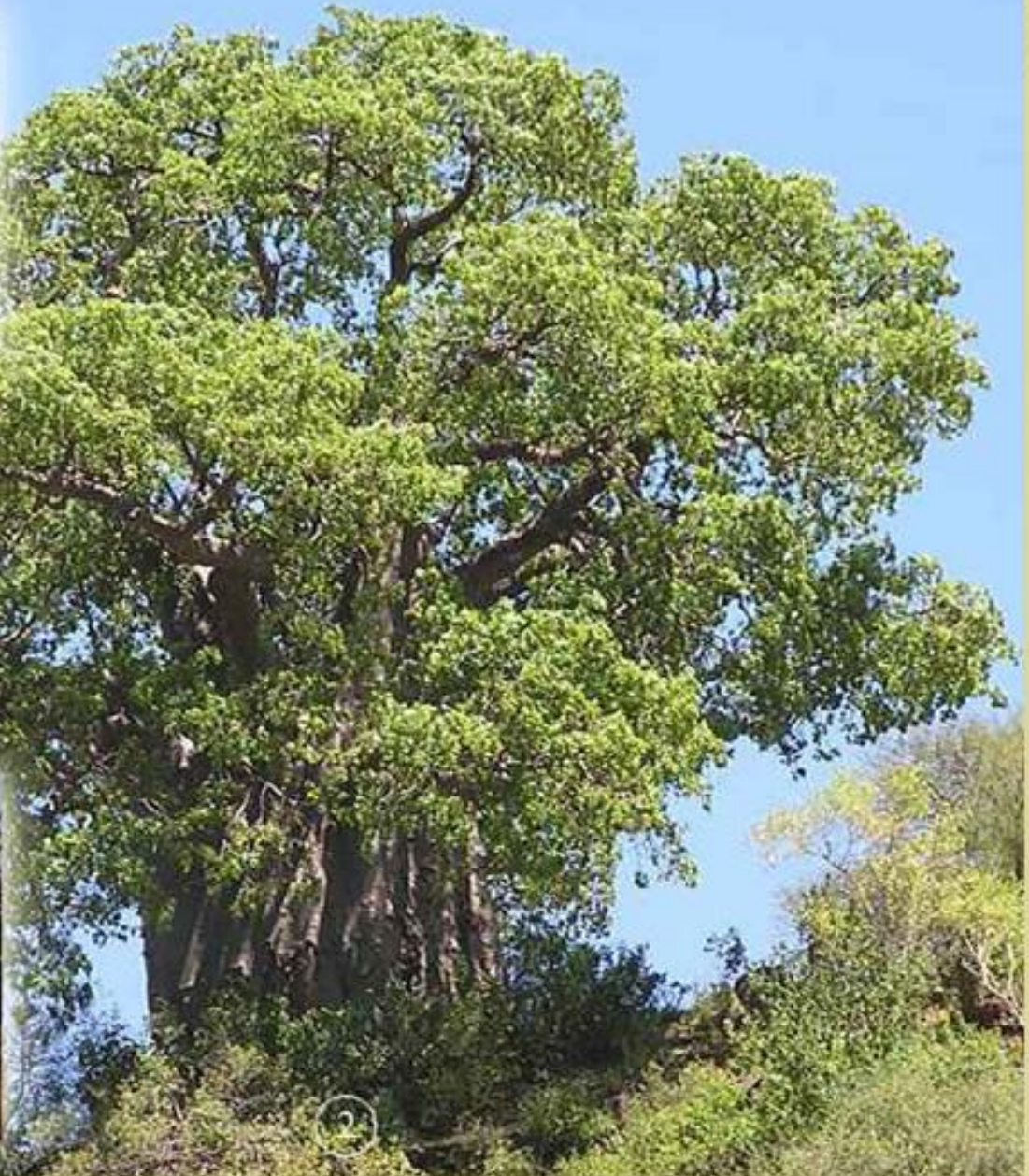
**Животные
экваториальных
лесов**

**1. Ошейниковый пекари 2. Тапир 3. Обезьяна ревун 4. Ягуар
5. Анаконда 6. Колибри 7. Бабочка геликониды 8. Бабочка морфо**

Саванны и редколесья



Растения саванн



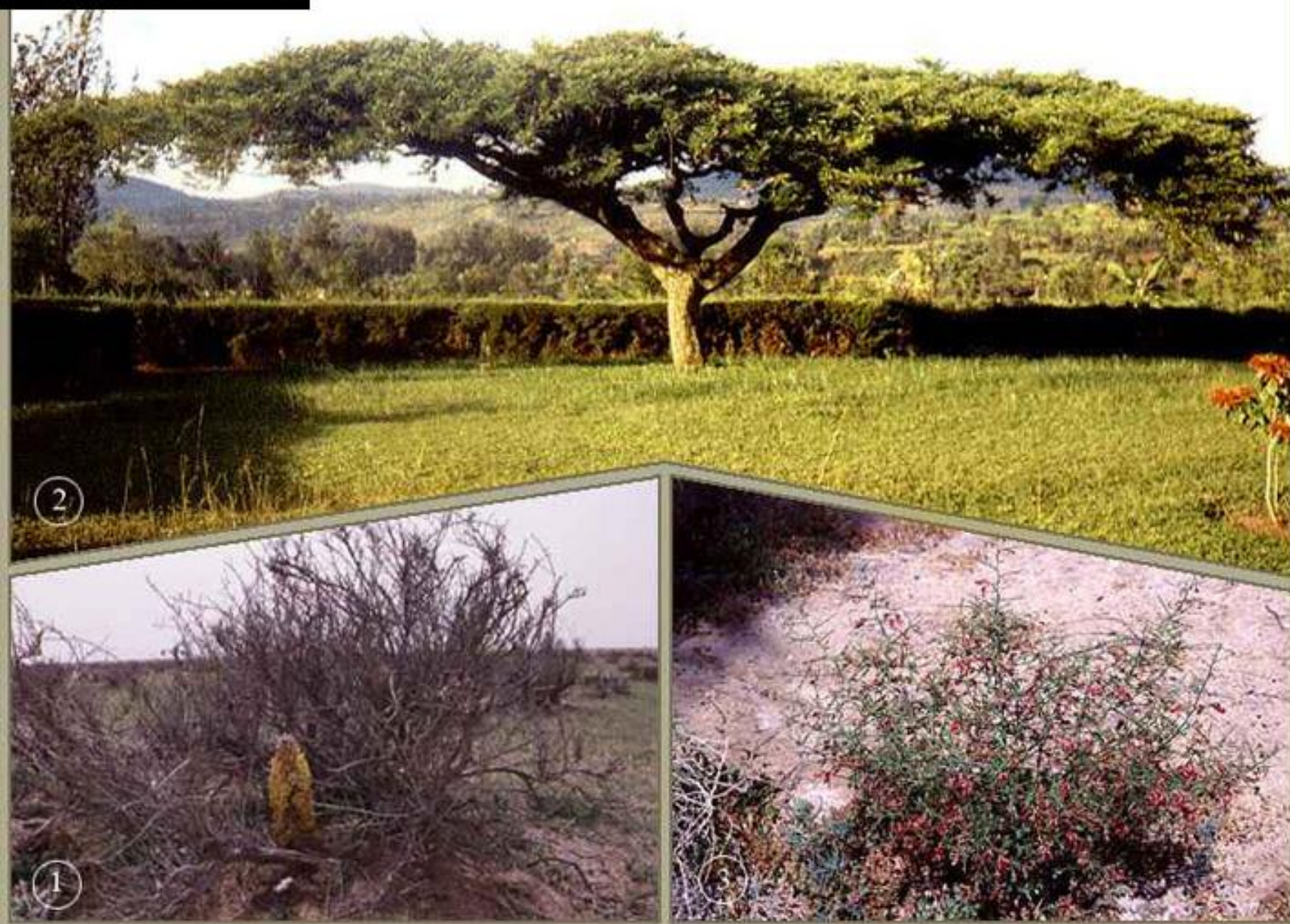
1. Слоновая трава 2. Баобаб 3. Зонтиковидная акация



1. Антилопа-гну 2. Зебра 3. Жираф 4. Буйвол 5. Слон 6. Лев 7. Гепард
8. Пятнистая гиена

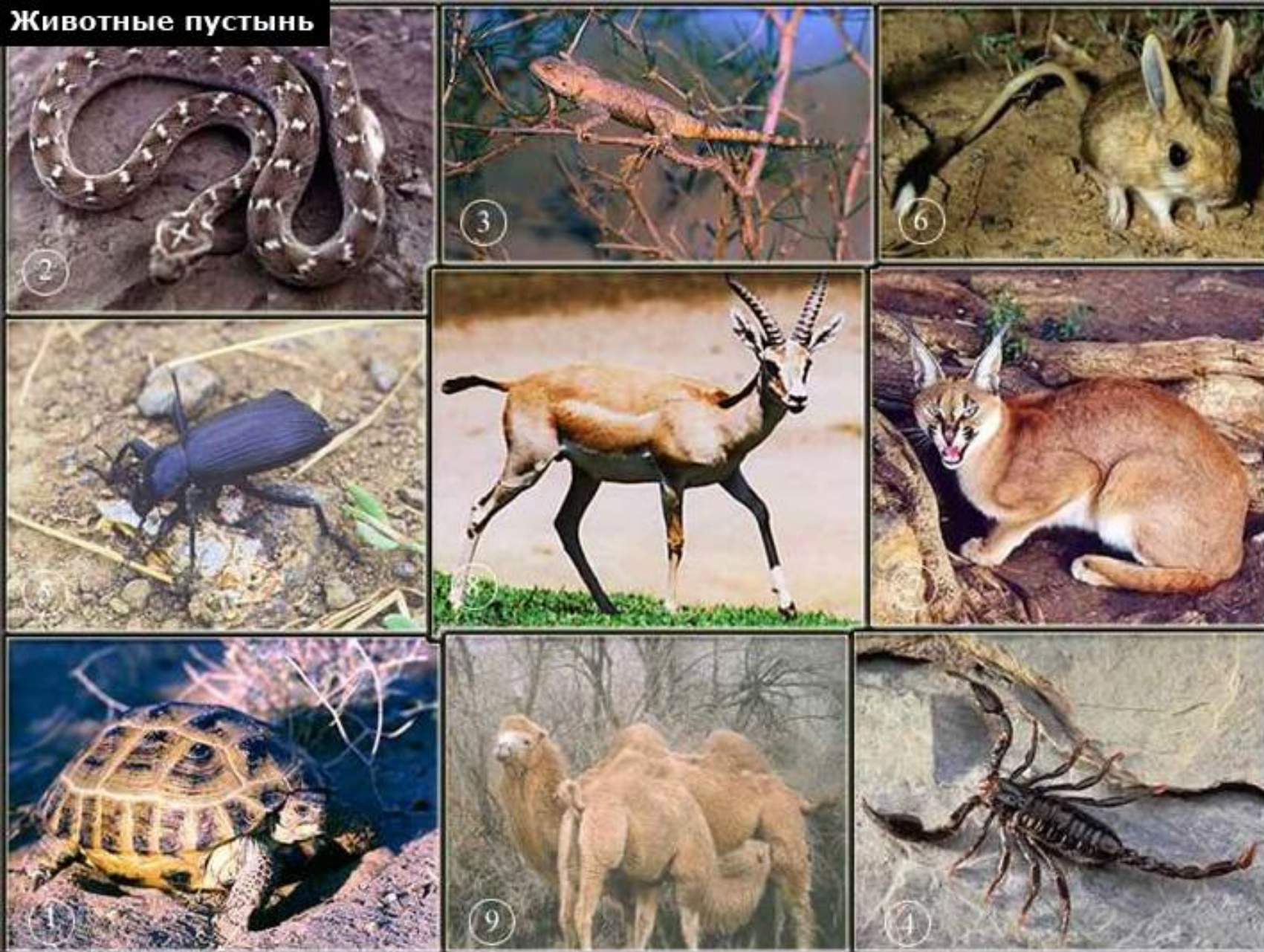
Пустыни





1. Белый саксаул 2. Песчаная акация 3. Верблюжья колючка

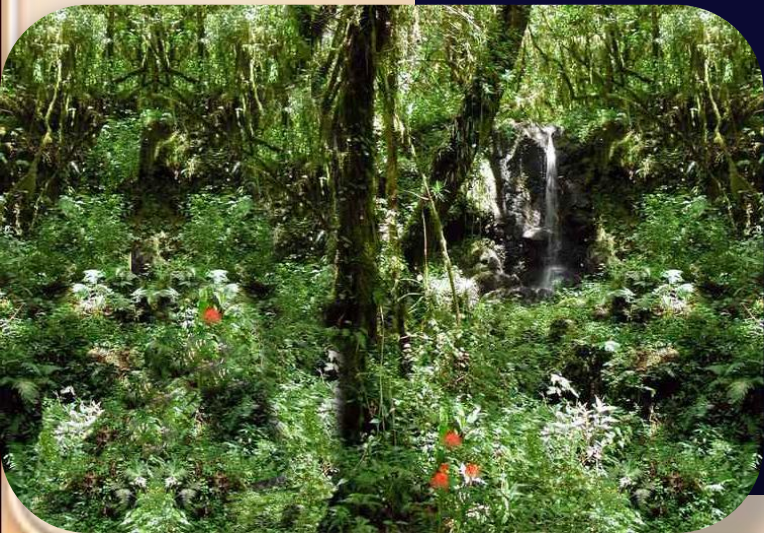
Животные пустынь



1.Среднеазиатская черепаха 2.Песчаная эфа 3.Агама 4.Скорпион
5.Жук-чернотелка 6.Тушканчик 7.Каракал 8.Джейран 9.Двугорбый верблюдо

ЖЕСТКОЛИСТНЫЕ ВЕЧНОЗЕЛЕННЫЕ ЛЕСА





Вопросы

1

Саванны и редколесья

2

Жестколистные вечнозеленые леса

3

Влажные экваториальные леса

4

Саванны и редколесья

5

Тропические пустыни

6

Саванны и редколесья

7

Тропические пустыни

8

Влажные экваториальные леса



Тест

1. Природная зона занимающая наибольшую площадь на материке.
а) саванны и редколесья, б) экваториальный лес, в) пустыни.
2. В экваториальном поясе расположена природная зона . . .
а) экваториальный лес, б) жестколистный лес, в) пустыни.
3. Баобаб, зонтичная акация растут в . . .
а) пустыни, б) саванны и редколесья, в) экваториальный лес.
4. В какой природной зоне почвы красно-желтые ферралитные?:
а) экваториальных лесах, б) саваннах, в) пустынях.
5. Кое-где растет финиковая пальма :
а) саванны, б) жестколистные леса, в) пустыня.
6. Большинство животных обитает на деревьях:
а) жестколистный лес, б) экваториальный лес, в) саванны.
7. Деревья вечнозелёные, имеют широкие и жесткие листья:
а) саванны, б) жестколистные леса, в) экваториальные леса
8. В засушливый период травы выгорают, многие деревья сбрасывают листву.
а) саванна; б) жестколистные леса; в) экваториальные леса.

Ответ

Тест

1. Природная зона занимающая наибольшую площадь на материке.
а) саванны и редколесья, б) экваториальный лес, в) пустыни.
2. В экваториальном поясе расположена природная зона . . .
а) экваториальный лес, б) жестколистный лес, в) пустыни.
3. Баобаб, зонтичная акация растут в . . .
а) пустыни, **б) саваны и редколесья,** в) экваториальный лес.
4. В какой природной зоне почвы красно-желтые ферралитные?:
а) экваториальных лесах, б) саваннах, в) пустынях.
5. Кое-где растет финиковая пальма :
а) саванны, б) жестколистные леса, **в) пустыня.**
6. Большинство животных обитает на деревьях:
а) пустыня, **б) экваториальный лес,** в) саванны.
7. Деревья вечнозелёные, имеют широкие и жесткие листья:
а) саванны, **б) жестколистные леса,** в) экваториальные леса
8. В засушливый период травы выгорают, многие деревья сбрасывают листву.
а) саванна; б) жестколистные леса; в) экваториальные леса.

ПРАВИЛЬНЫЕ ОТВЕТЫ: 1.а 2.а 3.б 4.а 5.в 6.б 7.б 8. а