

A vibrant sunset scene with a large, bright yellow sun in the upper left corner. The sky transitions from a deep orange near the horizon to a darker red at the top. In the foreground, the dark silhouette of a pyramid is visible on the right side, set against the glowing horizon.

Природные зоны Африки

*Кочетова Елена Александровна,
МОУ гимназия №1 г. Липецка*

Природные зоны Африки

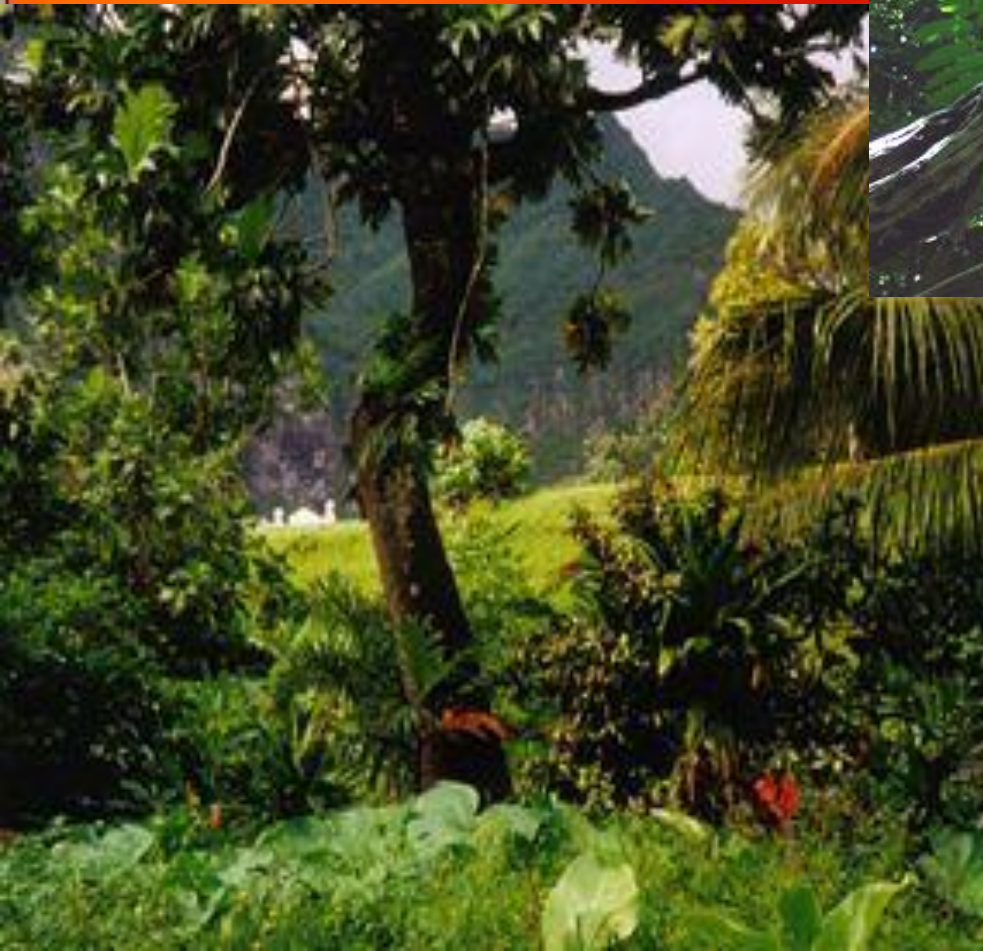


Экваториальные леса расположены по обе стороны от экватора в бассейне реки Конго и вдоль Гвинейского залива к северу от экватора.





Гилея



Верхний ярус влажных экваториальных лесов



фикус



Деревья с ходульными корнями



пальмы





фагара



сейба



э
п
и
ф
и
т
ы



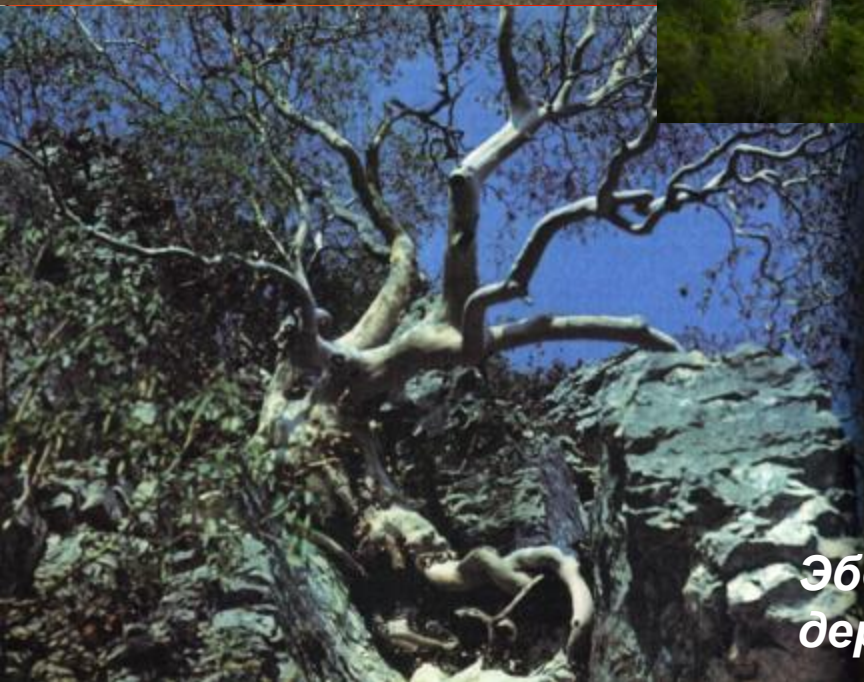
Средний и нижний ярус влажных экваториальных лесов



Масличная
пальма



Пальма
Рафия



Эбеновое
дерево



Рекордсмены животного мира влажных экваториальных лесов



Лягушка Голиаф



Улитка Ахатина

**Кистеухие
свиньи**



paradoxnik

и
с
т
е
у
х
и
е



Карликовый бегемот



окапи

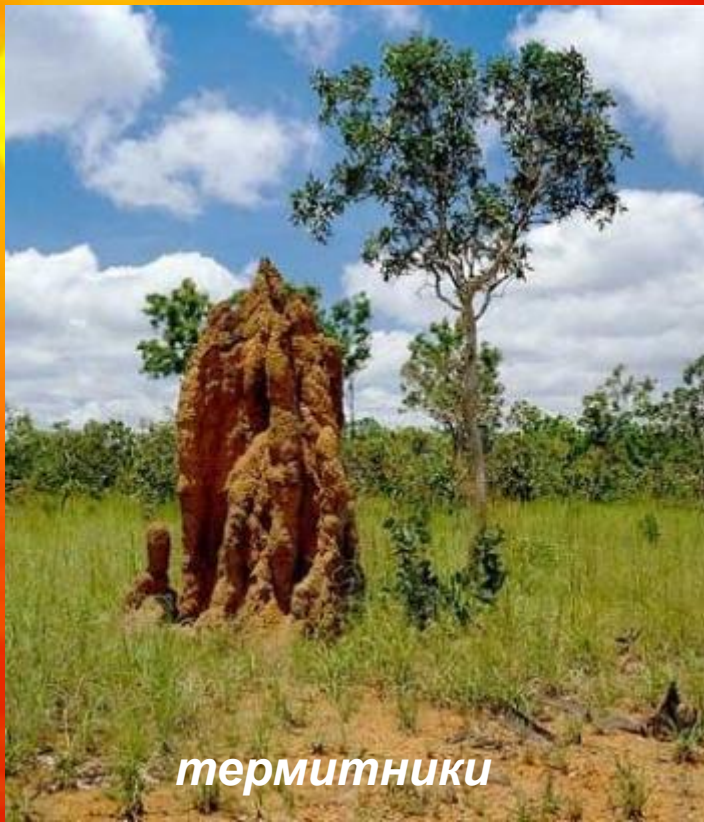


леопард



горилла





термитники



Муха Цеце



АФРИКА



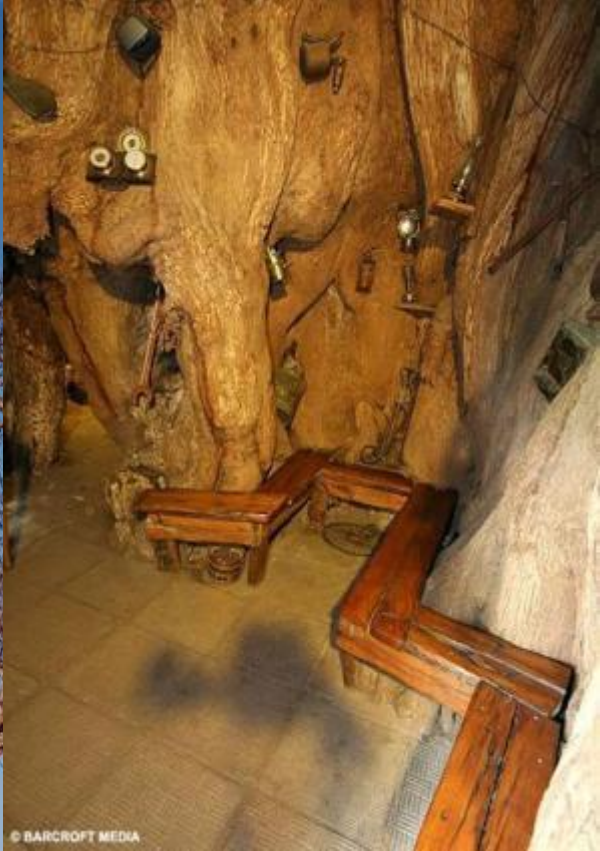
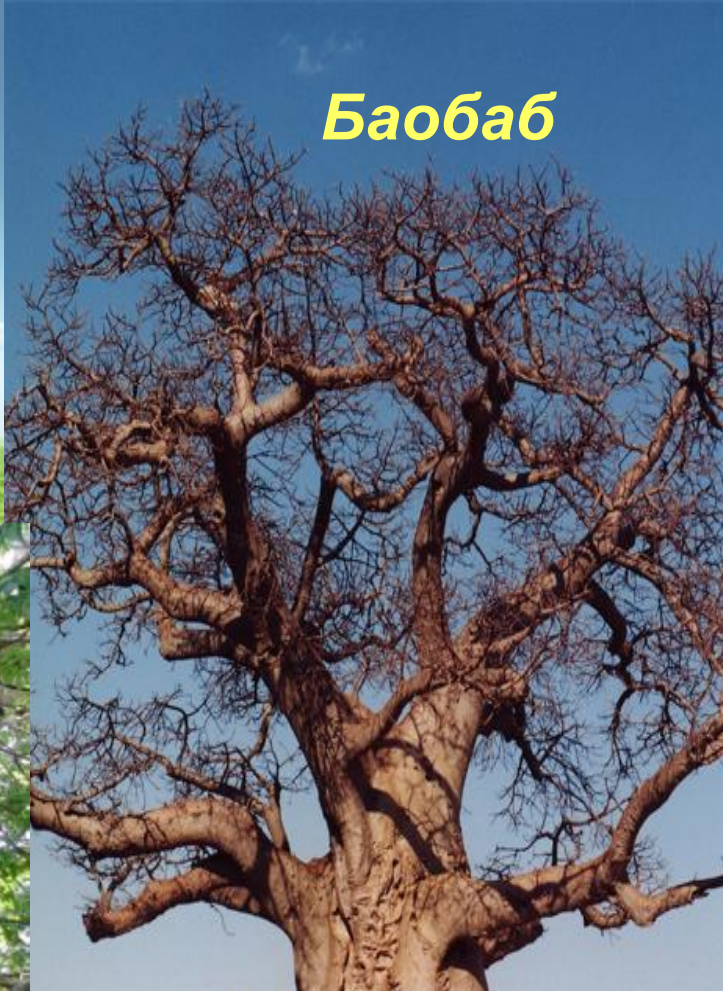
Саванна



Слоновая трава



Баобаб

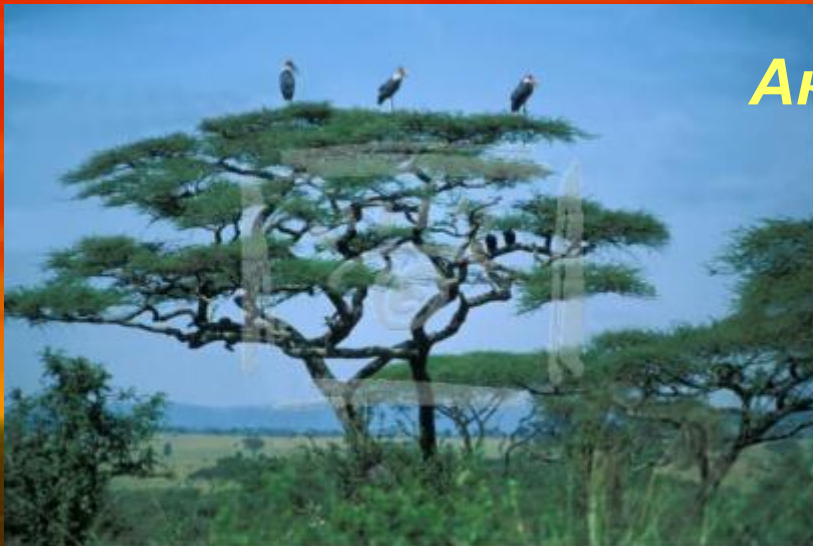




Пальма Дум



Молочай



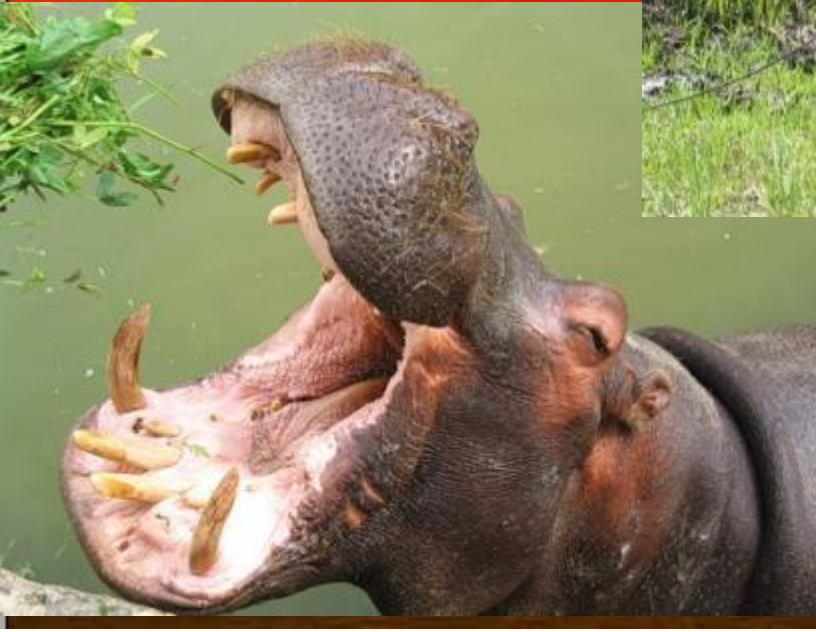
Акация

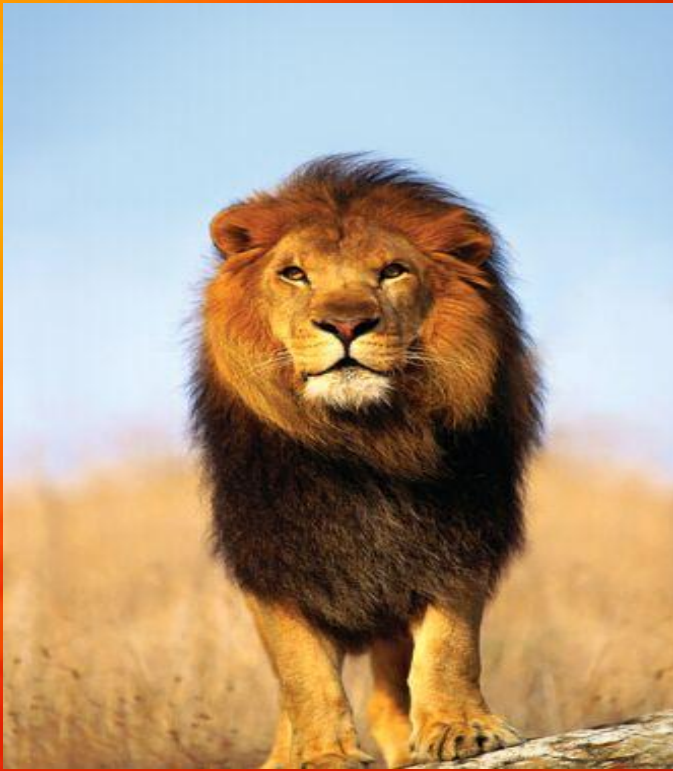




Животный мир саванн





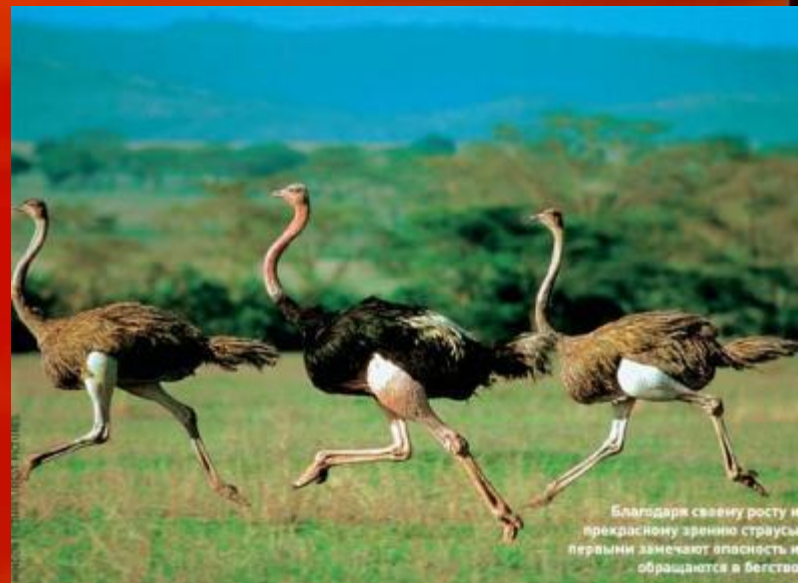


ПТИ И

Птица Марабу



Некратница



Благодаря своему росту и прекрасному зрению страусы первыми замечают опасность и обращаются в бегство.



Птица Секретарь



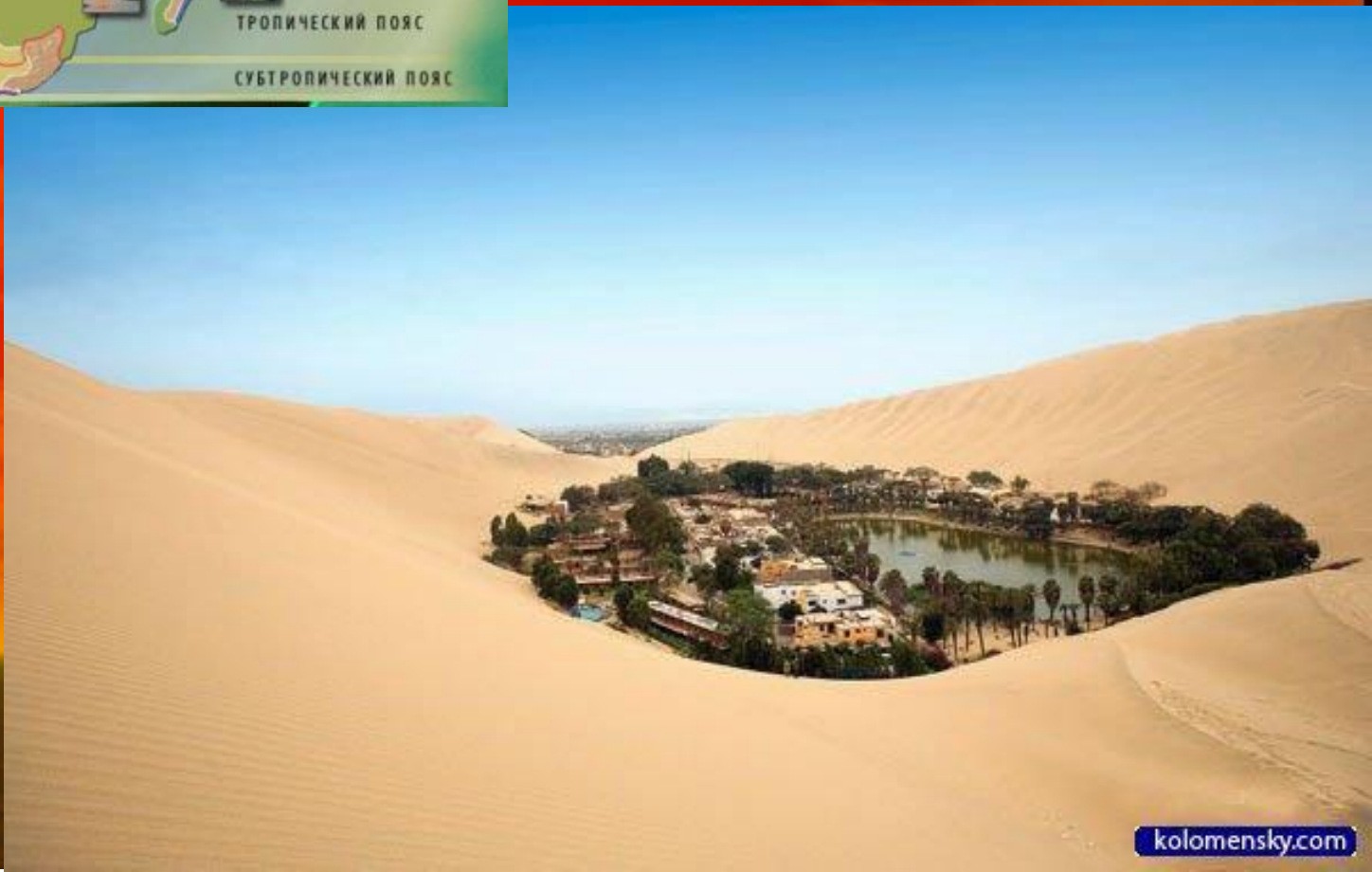
Фламинго



АФРИКА



Тропические пустыни





**Большая пустыня
планеты**



**Песчаная
буря**



**Триполи – самое жаркое место на Земле
(T+58°C)**



Намиб



Соленый куст

Вельвичия





Финиковая пальма



Жестколистные вечнозеленые леса и кустарники

