
The background of the slide is a collage of African wildlife. On the left, there is a large elephant. In the center, a lion is visible. On the right, there is a cheetah. The overall color scheme is warm and golden, typical of a savanna landscape.

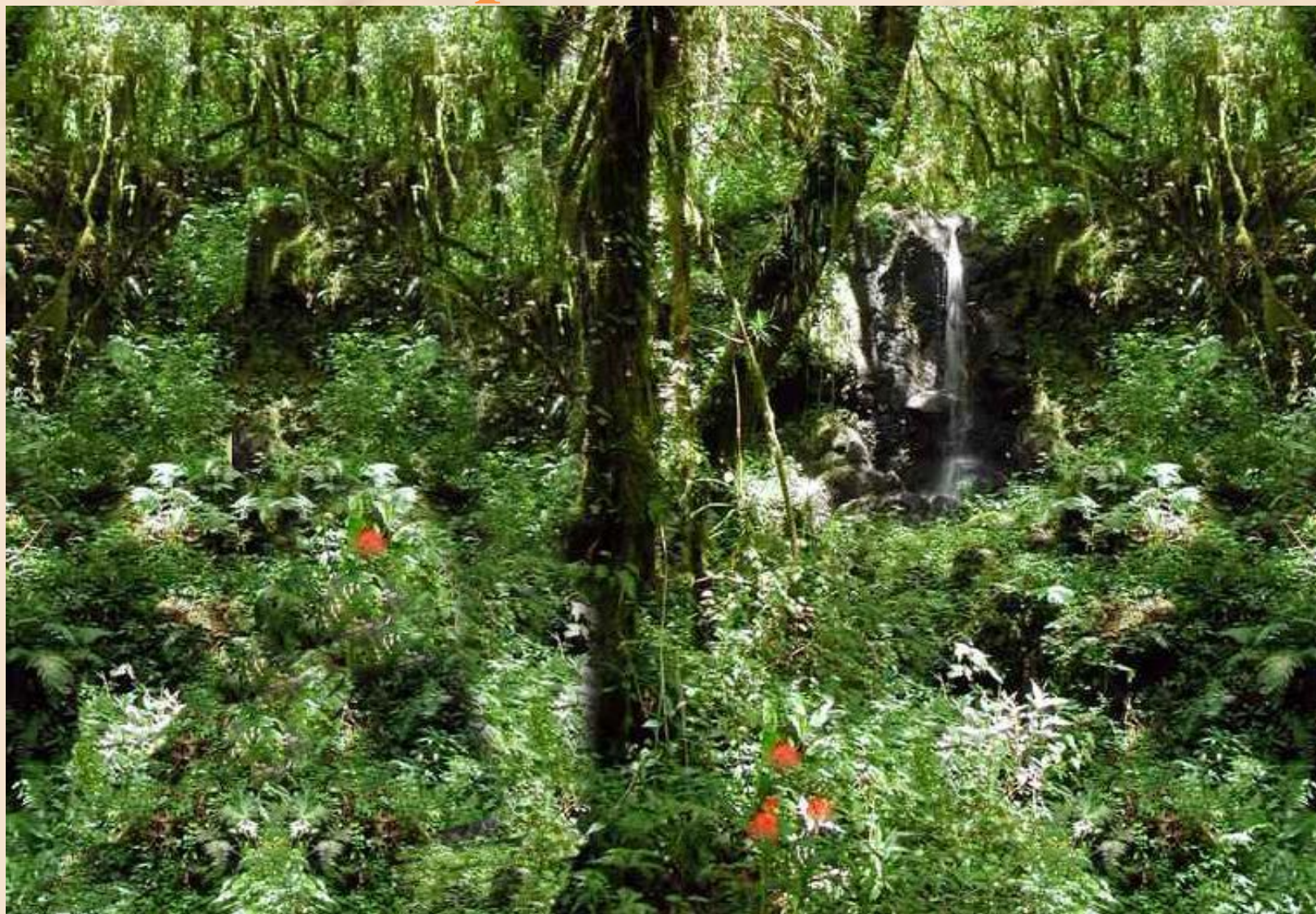
**Тема урока:  
Природные  
зоны Африки.**

- 
- Влажные экваториальные леса
  - Саванны и редколесья
  - Пустыни и полупустыни
  - Жестколистные вечнозеленые леса и кустарники

# Характеристика природных зон Африки

Природные зоны	Географическое положение	Климат	Почва	Растения	Животные

# Экваториальные леса



# Растения экваторальных лесов



1. Пальма рафия 2. Цекропия 3. Тюльпановое дерево 4. Орхидея дендробиум  
5. Орхидея ваниль 6. Бромелия



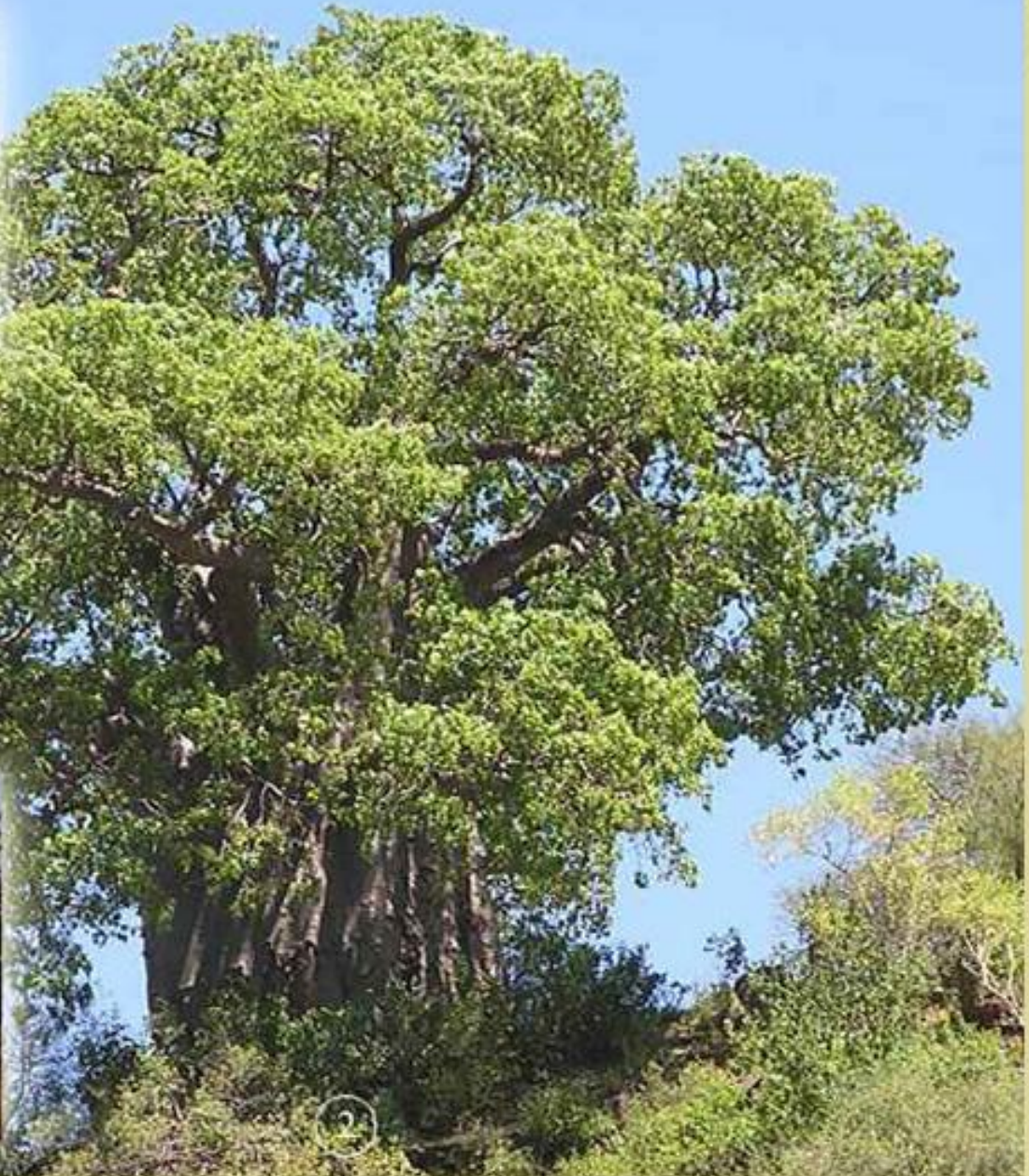
**1. Ошейниковый пекари 2. Тапир 3. Обезьяна ревун 4. Ягуар  
5. Анаконда 6. Колибри 7. Бабочка геликониды 8. Бабочка морфо**



# Саванны и редколесья



# Растения саванн



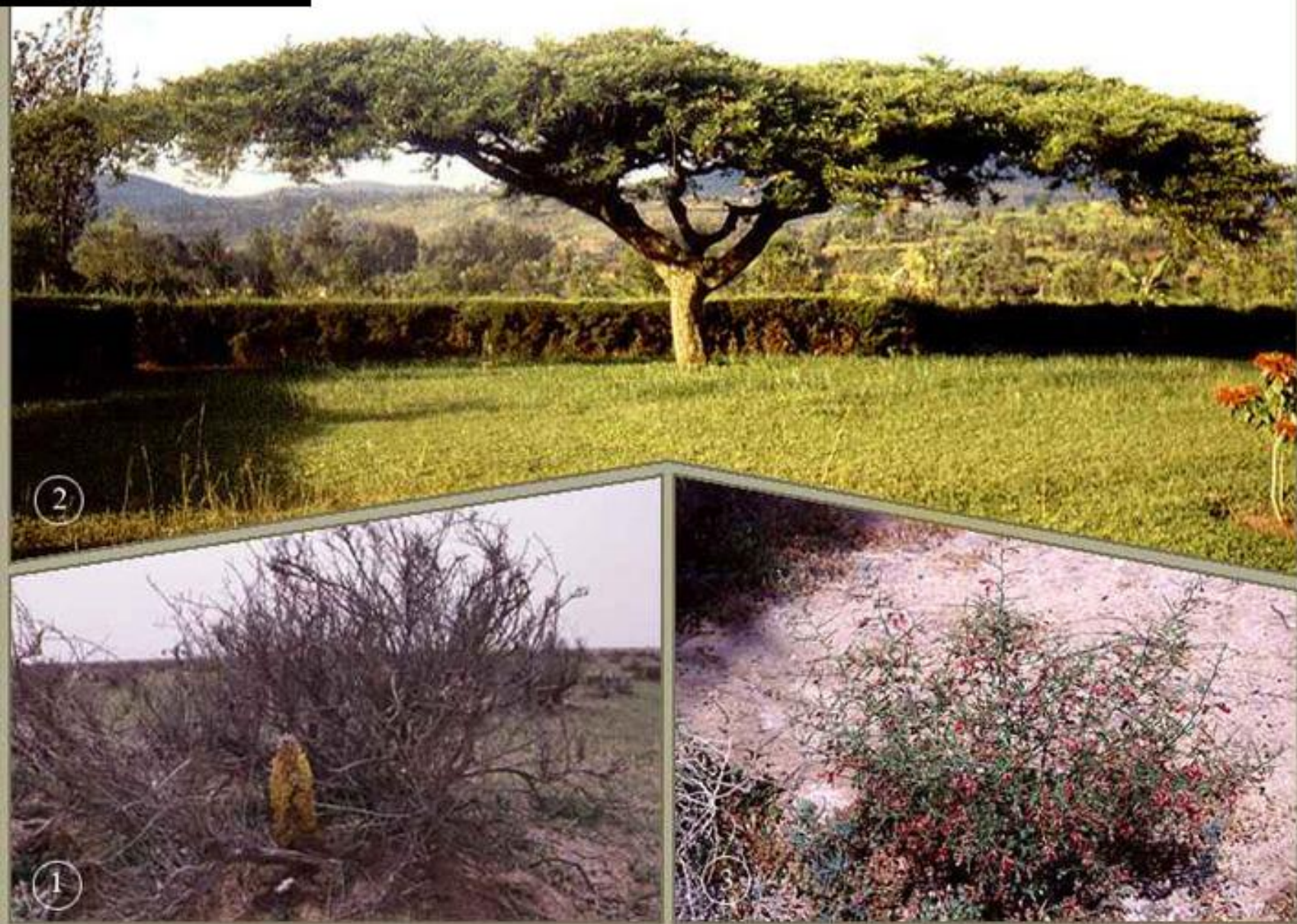
**1. Слоновая трава 2. Баобаб 3. Зонтиковидная акация**



1. Антилопа-гну 2. Зебра 3. Жираф 4. Буйвол 5. Слон 6. Лев 7. Гепард  
8. Пятнистая гиена

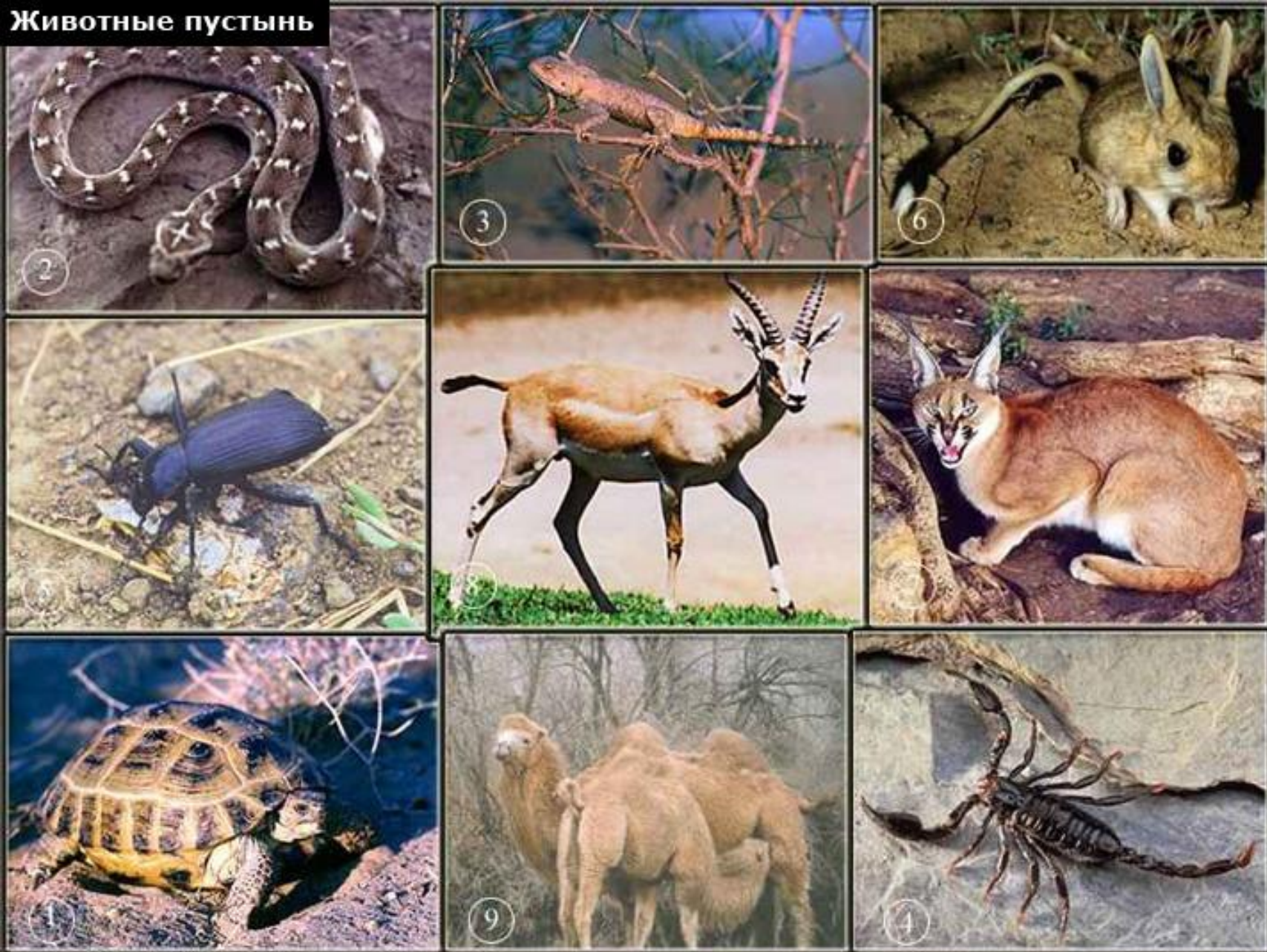
# Пустыни





1. Белый саксаул 2. Песчаная акация 3. Верблюжья колючка

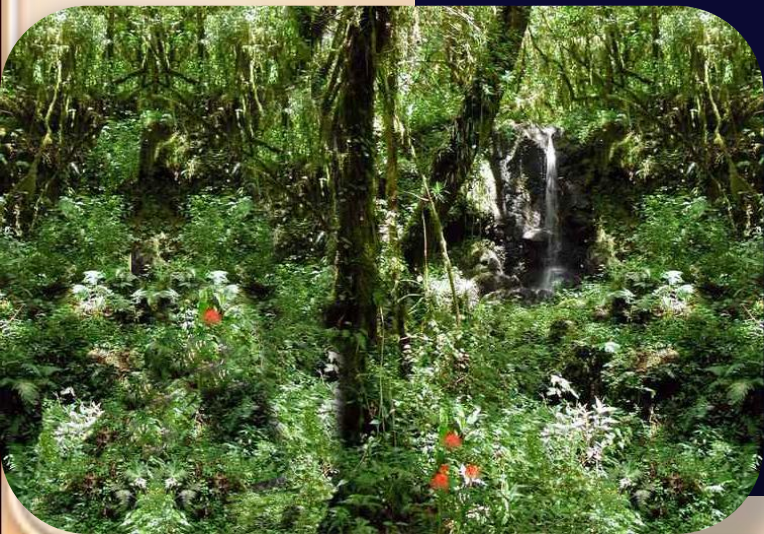
# Животные пустынь



1.Среднеазиатская черепаха 2.Песчаная эфа 3.Агама 4.Скорпион  
5.Жук-чернотелка 6.Тушканчик 7.Каракал 8.Джейран 9.Двугорбый верблюд

# ЖЕСТКОЛИСТНЫЕ ВЕЧНОЗЕЛЕННЫЕ ЛЕСА







# Вопросы

1  
• Зона  
север

Саванны и редколесья

2  
• Зона

Жестколистные вечнозеленые леса

3  
• Зона  
поясе

Влажные экваториальные леса

4  
• Клим

Саванны и редколесья

5  
• Клим

Тропические пустыни

6  
• В зим  
выгор

Саванны и редколесья

7  
• Раст  
покр

Тропические пустыни

8  
• К

Влажные экваториальные леса



# Тест

1. Природная зона занимающая наибольшую площадь на материке.  
а) саванны и редколесья, б) экваториальный лес, в) пустыни.
2. В экваториальном поясе расположена природная зона . . .  
а) экваториальный лес, б) жестколистный лес, в) пустыни.
3. Баобаб, зонтичная акация растут в . . .  
а) пустыни, б) саванны и редколесья, в) экваториальный лес.
4. В какой природной зоне почвы красно-желтые ферралитные?:  
а) экваториальных лесах, б) саваннах, в) пустынях.
5. Кое-где растет финиковая пальма :  
а) саванны, б) жестколистные леса, в) пустыня.
6. Большинство животных обитает на деревьях:  
а) жестколистный лес, б) экваториальный лес, в) саванны.
7. Деревья вечнозелёные, имеют широкие и жесткие листья:  
а) саванны, б) жестколистные леса, в) экваториальные леса
8. В засушливый период травы выгорают, многие деревья сбрасывают листву.  
а) саванна; б) жестколистные леса; в) экваториальные леса.

**Ответ**

# Тест

1. Природная зона занимающая наибольшую площадь на материке.  
**а) саванны и редколесья,** б) экваториальный лес, в) пустыни.
2. В экваториальном поясе расположена природная зона . . .  
**а) экваториальный лес,** б) жестколистный лес, в) пустыни.
3. Баобаб, зонтичная акация растут в . . .  
а) пустыни, **б) саваны и редколесья,** в) экваториальный лес.
4. В какой природной зоне почвы красно-желтые ферралитные?:  
**а) экваториальных лесах,** б) саваннах, в) пустынях.
5. Кое-где растет финиковая пальма :  
а) саванны, б) жестколистные леса, **в) пустыня.**
6. Большинство животных обитает на деревьях:  
а) пустыня, **б) экваториальный лес,** в) саванны.
7. Деревья вечнозелёные, имеют широкие и жесткие листья:  
а) саванны, **б) жестколистные леса,** в) экваториальные леса
8. В засушливый период травы выгорают, многие деревья сбрасывают листву.  
**а) саванна;** б) жестколистные леса; в) экваториальные леса.

**ПРАВИЛЬНЫЕ ОТВЕТЫ: 1.а 2.а 3.б 4.а 5.в 6.б 7.б 8. а**