

# ПРИРОДНЫЕ ЗОНЫ ЕВРАЗИИ



# ЗАДАНИЕ НА СООТВЕТВИЕ

|   |                                     |   |                        |
|---|-------------------------------------|---|------------------------|
| 1 | Внутренний сток                     | А | Урал, Волга            |
| 2 | Бассейн Северного Ледовитого океана | Б | Тигр, Евфрат           |
| 3 | Бассейн Тихого океана               | В | Янцзы, Меконг          |
| 4 | Бассейн Атлантического океана       | Г | Амудария, Сырдария     |
| 5 | Бассейн Индийского океана           | Д | Амур, Хуанхэ           |
|   |                                     | Е | Обь, Иртыш             |
|   |                                     | Ж | Лена, Енисей           |
|   |                                     | З | Инд, Ганг, Брахмапутра |
|   |                                     | И | Дунай, Висла           |
|   |                                     | К | Рейн                   |

# Задание на соответствие

| <b>Ключ</b>  | <b>Критерии</b> |
|--------------|-----------------|
| <b>1 А,Г</b> | <b>«5»-10-9</b> |
| <b>2 Е,Ж</b> | <b>«4»-8-7</b>  |
| <b>3 В,Д</b> | <b>«3»-6-5</b>  |
| <b>4 И,К</b> | <b>«2»-4-0</b>  |
| <b>5Б, З</b> |                 |

- Арктические пустыни.
- Тундра.
- Лесотундра.
- Тайга.
- Смешанные и широколиственные леса.
- Лесостепи и степи.
- Полупустыни и пустыни.

# Природные зоны

- арктические пустыни
- тундры и лесотундры
- тайги
- смешанные и широколиственные леса
- лесостепь и степь
- полупустыни и пустыни
- области высотной поясности
- саванны и редколесья
- переменно-влажные леса
- влажные экваториальные леса
- жестколистные вечнозеленые леса и кустарники





# Задание

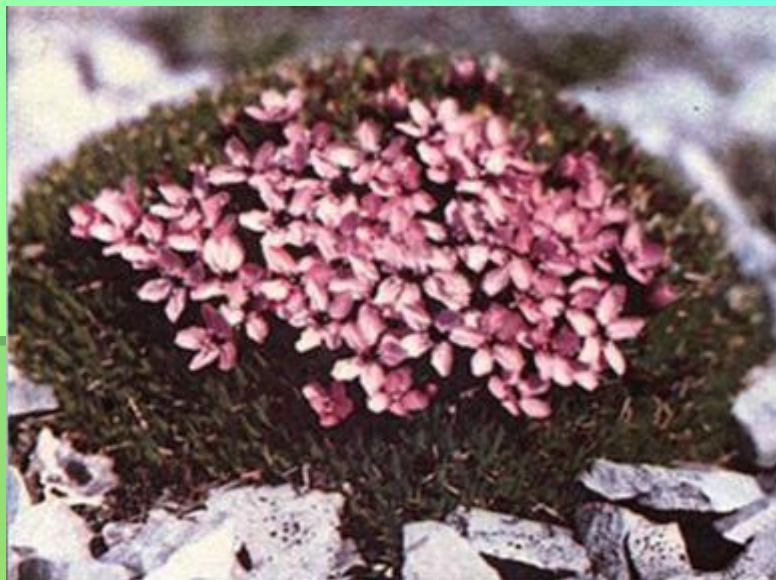
- **1 группа:** Составить кластер «Природные зоны арктического и субарктического поясов»
- **2 группа:** Составить кластер «Природные зоны умеренного пояса»
- **3 группа:** Составить кластер «Природные зоны субтропического пояса»
- **4 группа:** Составить кластер «Природные зоны субэкваториального пояса»

# ТУНДРА. ЛЕСОТУНДРА.





**КАРЛИКОВАЯ БЕРЁЗКА**



**КАМНЕЛОМКА**



**Белая сова**



**Северный олень**



# ТАЙГА .

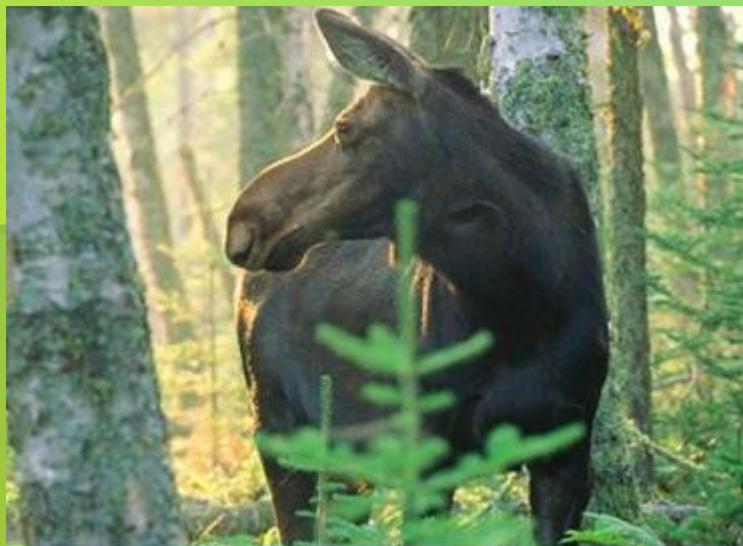




**УССУРИЙСКИЙ ТИГР**



**УТКА-МАНДАРИНКА**



**ЛОСЬ**



**ЛИСА**

*Смешанные леса.*



*Широколиственные  
леса*



*Зона смешанных и широколиственных лесов расположена лишь на западе и востоке материка. Широколиственные деревья более теплолюбивы, в тайге их нет. Почвы по сравнению с подзолами более плодородны. Наиболее типичны деревья дуб и бук. Смешанные и особенно широколиственные леса сильно вырублены. Многие растения и животные занесены в Красную книгу.*

# ЛЕСОСТЕПЬ И СТЕПЬ.



*В степях основным препятствием для развития деревьев является недостаток воды, низкий уровень грунтовых вод и засоленность степных почв. Поэтому леса встречаются в поймах рек, называются они урёнами.*

*Увидеть степь теперь можно только в заповедниках. На нераспаханных участках степей их естественный покров сильно нарушен, главная причина – длительный выпас скота.*



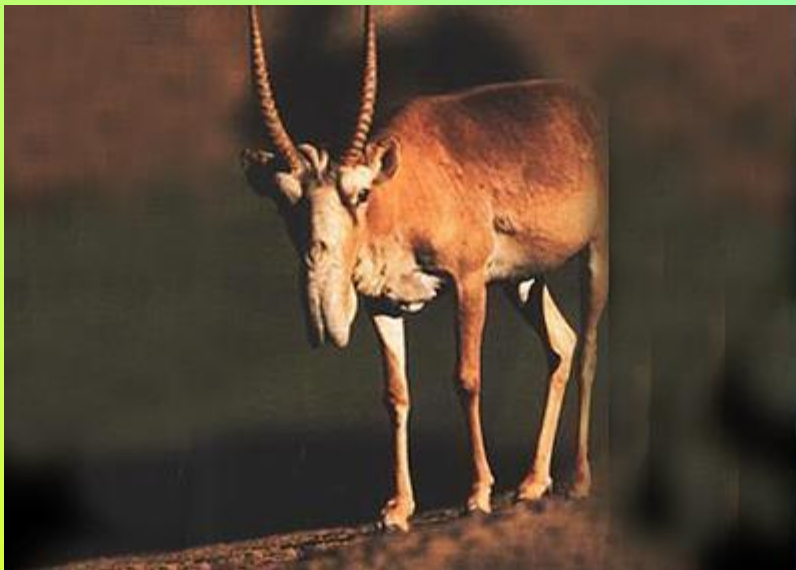
*Шалфей.*



*ПИОН ТОНКОЛИСТНЫЙ*



*ГОРИЦВЕТ*



**САЙГАК**



**СТРЕПЕТ**



**СУРОК**



**СТЕПНОЙ ОРЁЛ**

# ПОЛУПУСТЫНИ ПУСТЫНИ.



*Песчаные пустыни.*



*Пустыня в Израиле.*





*Верблюд.*



*эфемеры*

*Пустыня – группа биомов, распространённых в областях с крайне засушливым климатом. Важнейшая особенность условий пустыни – резкое преобладание испарения над осадками. Пустыни покрывают треть суши Земли, формируются в условиях умеренного, субтропического и тропического природных поясов, что определяет существенные различия в их тепловом режиме. Количество осадков в разных пустынных регионах варьирует от 200-150 до 50-40 мм в год.*



•ТЕСТ

•1. Природная зона арктического пояса

•А) зона тундры, лесотундра Б) тайга В) лесостепь

•2. В какой природной зоне произрастают ксерофиты?

•А) лесостепь Б) пустыня В) вечнозеленые леса

•3. Климат вечнозеленых лесов и кустарников?

•А) влажный Б) Сухой В) переменного-влажный

•4. Высохшие русла рек-это....

•А) пампы Б) баканасами В) вади

•5. В какой природной зоне лежит Павлодарская область?

•А) лесостепь Б) тундра В) степь

•6. Почвы субэкваториального климата....

•А) бурые, бурые – лесные Б) Черноземы В) Красноземы, каштановые

•7. Растения – эфемеры....

•А) ковыль, типчак Б) тюльпан, перекати поле В) дуб, клен

•8. Животные, обитающие во влажных экваториальных лесах?

•А) носороги, тигры Б) верблюды, шакалы В) антилопы

•9. В какой природной зоне обитает уссурийский тигр ?

•А) зона смешанных лесов Б) зона лесостепей и степей В) зона тайги

•10. Где распространены субэкваториальные переменного-влажные леса?

•А) западное побережье Индии Б) Аравийский полуостров В) Японские острова и юг Кореи

# ТЕСТ

| Ключ | Критерии |
|------|----------|
| 1 А  | «5»-10-9 |
| 2 Б  | «4»-8-7  |
| 3 А  | «3»-6-5  |
| 4 В  | «2»-4-0  |
| 5 В  |          |
| 6 В  |          |
| 7 Б  |          |
| 8 А  |          |
| 9 В  |          |
| 10 А |          |

## Домашнее задание.

- С П. 21-22 читать, пересказ, нанести на к/к «Природные зоны Евразии» заполнить.
- В Придумать 3 толстых и 3 тонких вопроса по теме урока.
- А Составить синквейн «Природные зоны»

# Прием «Дерево Блоба»

