

# ПРИРОДНЫЕ ЗОНЫ ЕВРАЗИИ



Урок географии

7 класс

Учитель: Ложкина Анжелика  
Валерьевна

- Арктические пустыни.
- Тундра.
- Лесотундра.
- Тайга.
- Смешанные и широколиственные леса.
- Лесостепи и степи.
- Полупустыни и пустыни.

# Природные зоны

- арктические пустыни
- тундры и лесотундры
- тайги
- смешанные и широколиственные леса
- лесостепь и степь
- полупустыни и пустыни
- области высотной поясности
- саванны и редколесья
- переменно-влажные леса
- влажные экваториальные леса
- жестколистные вечнозеленые леса и кустарники



# План описания природной зоны.

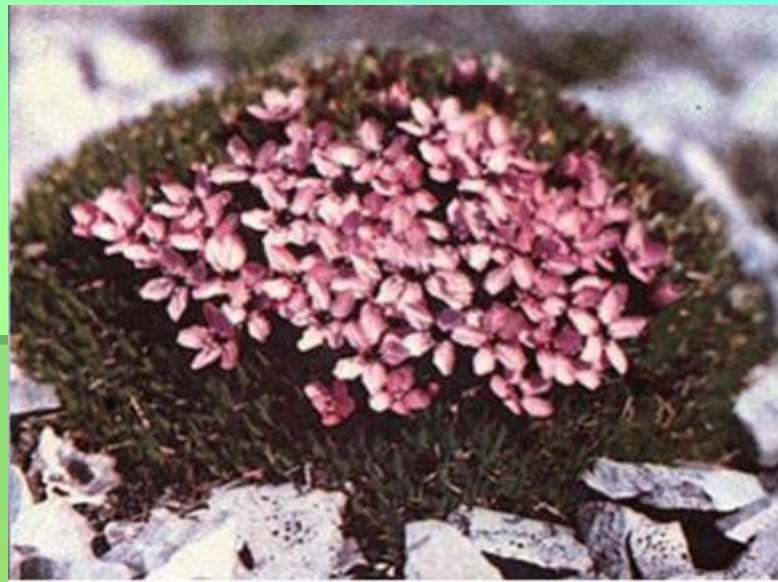
1. Географическое положение.
2. Климат.
3. Почвы.
4. Растительный мир.
5. Животный мир.

# ТУНДРА. ЛЕСОТУНДРА.





**КАРЛИКОВАЯ БЕРЁЗКА**



**КАМНЕЛОМКА**



**Белая сова**



**Северный олень**

# ТАЙГА .

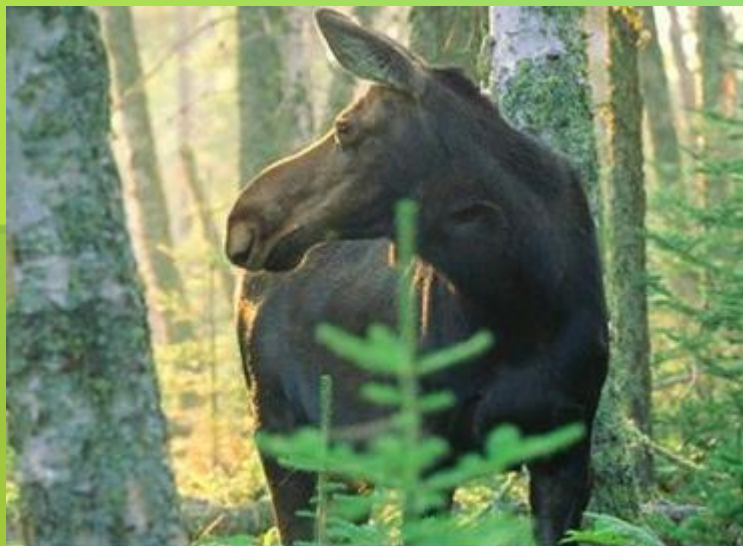




**УССУРИЙСКИЙ ТИГР**



**УТКА-МАНДАРИНКА**



**ЛОСЬ**



**ЛИСА**



*Смешанные леса.*



*Широколиственные леса*



*Зона смешанных и широколиственных лесов расположена лишь на западе и востоке материка. Широколиственные деревья более теплолюбивы, в тайге их нет. Почвы по сравнению с подзолами более плодородны. Наиболее типичны деревья дуб и бук. Смешанные и особенно широколиственные леса сильно вырублены. Многие растения и животные занесены в Красную книгу.*

# ЛЕСОСТЕПЬ И СТЕПЬ.



*В степях основным препятствием для развития деревьев является недостаток воды, низкий уровень грунтовых вод и засоленность степных почв. Поэтому леса встречаются в поймах рек, называются они урёнами.*

*Увидеть степь теперь можно только в заповедниках. На нераспаханных участках степей их естественный покров сильно нарушен, главная причина – длительный выпас скота.*



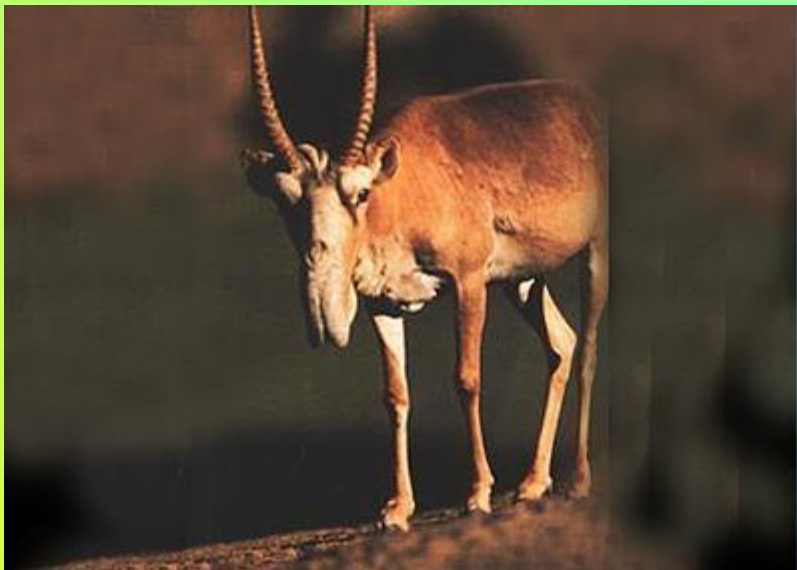
*Шалфей.*



*ПИОН ТОНКОЛИСТНЫЙ*



*ГОРИЦВЕТ*



**САЙГАК**



**СТРЕПЕТ**



**СУРОК**



**СТЕПНОЙ ОРЁЛ**

# ПОЛУПУСТЫНИ ПУСТЫНИ.



*Песчаные пустыни.*



*Пустыня в Израиле.*





**Верблюд.**



**эфимеры**

**Пустыня – группа биомов, распространённых в областях с крайне засушливым климатом. Важнейшая особенность условий пустыни – резкое преобладание испарения над осадками. Пустыни покрывают треть суши Земли, формируются в условиях умеренного, субтропического и тропического природных поясов, что определяет существенные различия в их тепловом режиме. Количество осадков в разных пустынных регионах варьирует от 200-150 до 50-40 мм в год.**

# ВСПОМНИМ!

Определите, какие из этих растений и животных встречаются в

Северной Америке, какие в Евразии, а какие – и там, и там?

1. Медведь гризли
2. Карликовая ива
3. Сибирская сосна
4. Койот
5. Бобры
6. Овцебык
7. Лиственница
8. Скунс
9. Белый медведь
10. Росомаха
11. Гикория
12. Уссурийский тигр
13. Зубр
14. Тюльпановое дерево
15. Карибу

## Домашнее задание.

- *Составьте прогноз антропогенных изменений в каждой зоне, предложите меры по охране её природы.*

СПАСИБО ЗА  
УРОК.