

ПРИРОДНЫЕ ЗОНЫ ЕВРАЗИИ



ЗАДАНИЕ НА СООТВЕТВИЕ

1	Внутренний сток	А	Урал, Волга
2	Бассейн Северного Ледовитого океана	Б	Тигр, Евфрат
3	Бассейн Тихого океана	В	Янцзы, Меконг
4	Бассейн Атлантического океана	Г	Амудария, Сырдария
5	Бассейн Индийского океана	Д	Амур, Хуанхэ
		Е	Обь, Иртыш
		Ж	Лена, Енисей
		З	Инд, Ганг, Брахмапутра
		И	Дунай, Висла
		К	Рейн

Задание на соответствие

Ключ	Критерии
1 А,Г	«5»-10-9
2 Е,Ж	«4»-8-7
3 В,Д	«3»-6-5
4 И,К	«2»-4-0
5Б, З	

- Арктические пустыни.
- Тундра.
- Лесотундра.
- Тайга.
- Смешанные и широколиственные леса.
- Лесостепи и степи.
- Полупустыни и пустыни.

Природные зоны

- арктические пустыни
- тундры и лесотундры
- тайги
- смешанные и широколиственные леса
- лесостепь и степь
- полупустыни и пустыни
- области высотной поясности
- саванны и редколесья
- переменно-влажные леса
- влажные экваториальные леса
- жестколистные вечнозеленые леса и кустарники





Задание

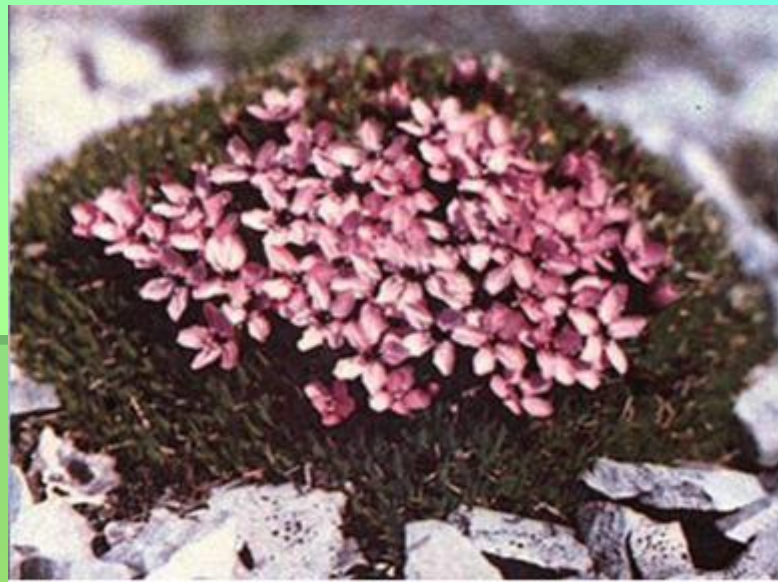
- **1 группа:** Составить кластер «Природные зоны арктического и субарктического поясов»
- **2 группа:** Составить кластер «Природные зоны умеренного пояса»
- **3 группа:** Составить кластер «Природные зоны субтропического пояса»
- **4 группа:** Составить кластер «Природные зоны субэкваториального пояса»

ТУНДРА. ЛЕСОТУНДРА.





КАРЛИКОВАЯ БЕРЁЗКА



КАМНЕЛОМКА



Белая сова



Северный олень

ТАЙГА .

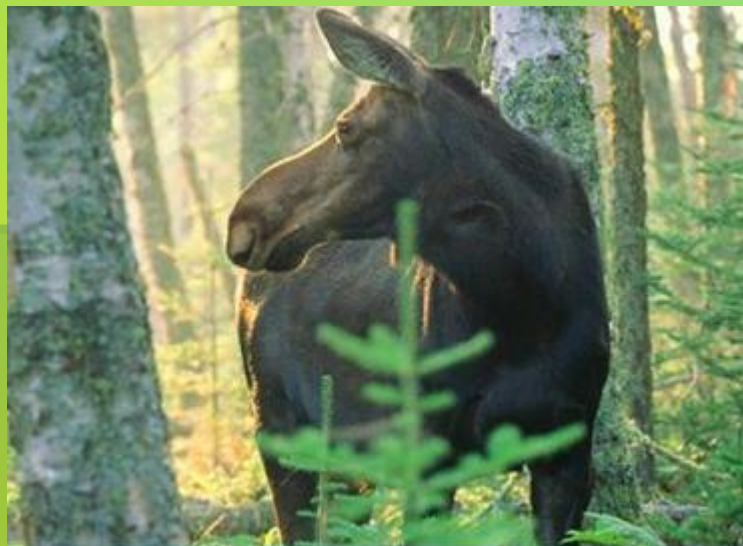




УССУРИЙСКИЙ ТИГР



УТКА-МАНДАРИНКА



ЛОСЬ



ЛИСА

Смешанные леса.



Широколиственные леса



Зона смешанных и широколиственных лесов расположена лишь на западе и востоке материка. Широколиственные деревья более теплолюбивы, в тайге их нет. Почвы по сравнению с подзолами более плодородны. Наиболее типичны деревья дуб и бук. Смешанные и особенно широколиственные леса сильно вырублены. Многие растения и животные занесены в Красную книгу.

ЛЕСОСТЕПЬ И СТЕПЬ.



В степях основным препятствием для развития деревьев является недостаток воды, низкий уровень грунтовых вод и засоленность степных почв. Поэтому леса встречаются в поймах рек, называются они урёнами.

Увидеть степь теперь можно только в заповедниках. На нераспаханных участках степей их естественный покров сильно нарушен, главная причина – длительный выпас скота.



Шалфей.



ПИОН ТОНКОЛИСТНЫЙ



ГОРИЦВЕТ



САЙГАК



СТРЕПЕТ



СУРОК



СТЕПНОЙ ОРЁЛ

ПОЛУПУСТЫНИ ПУСТЫНИ.



Песчаные пустыни.



Пустыня в Израиле.





Верблюд.



эфемеры

Пустыня – группа биомов, распространённых в областях с крайне засушливым климатом. Важнейшая особенность условий пустыни – резкое преобладание испарения над осадками. Пустыни покрывают треть суши Земли, формируются в условиях умеренного, субтропического и тропического природных поясов, что определяет существенные различия в их тепловом режиме. Количество осадков в разных пустынных регионах варьирует от 200-150 до 50-40 мм в год.

•ТЕСТ

•1. Природная зона арктического пояса

•А) зона тундры, лесотундра Б) тайга В) лесостепь

•2. В какой природной зоне произрастают ксерофиты?

•А) лесостепь Б) пустыня В) вечнозеленые леса

•3. Климат вечнозеленых лесов и кустарников?

•А) влажный Б) Сухой В) переменного-влажный

•4. Высохшие русла рек-это....

•А) пампы Б) баканасами В) вади

•5. В какой природной зоне лежит Павлодарская область?

•А) лесостепь Б) тундра В) степь

•6. Почвы субэкваториального климата....

•А) бурые, бурые – лесные Б) Черноземы В) Красноземы, каштановые

•7. Растения – эфемеры....

•А) ковыль, типчак Б) тюльпан, перекати поле В) дуб, клен

•8. Животные, обитающие во влажных экваториальных лесах?

•А) носороги, тигры Б) верблюды, шакалы В) антилопы

•9. В какой природной зоне обитает уссурийский тигр ?

•А) зона смешанных лесов Б) зона лесостепей и степей В) зона тайги

•10. Где распространены субэкваториальные переменного-влажные леса?

•А) западное побережье Индии Б) Аравийский полуостров В) Японские острова и юг Кореи

ТЕСТ

Ключ	Критерии
1 А	«5»-10-9
2 Б	«4»-8-7
3 А	«3»-6-5
4 В	«2»-4-0
5 В	
6 В	
7 Б	
8 А	
9 В	
10 А	

Домашнее задание.

- С П. 21-22 читать, пересказ, нанести на к/к «Природные зоны Евразии» заполнить.
- В Придумать 3 толстых и 3 тонких вопроса по теме урока.
- А Составить синквейн «Природные зоны»

Прием «Дерево Блоба»

