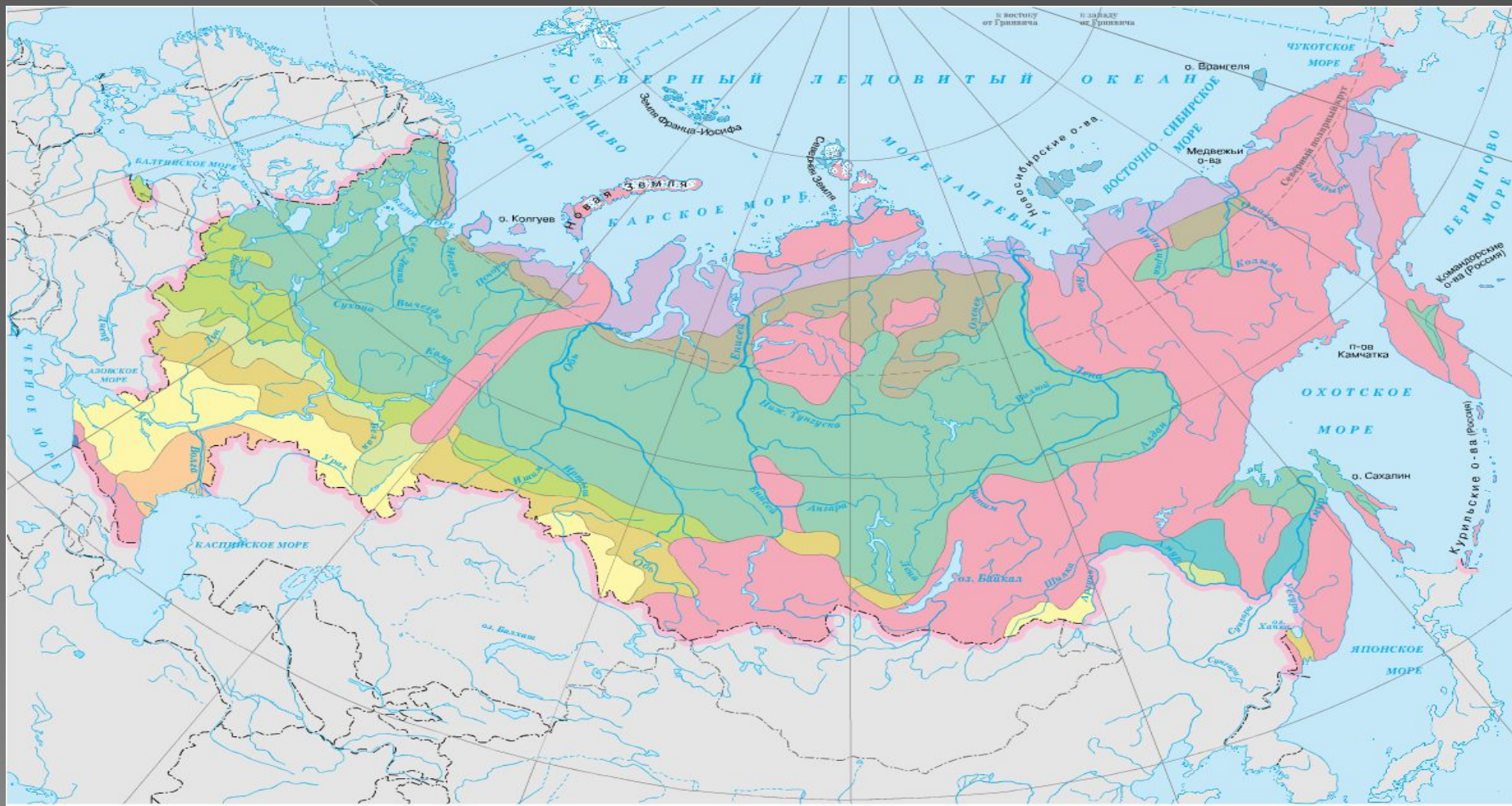


Природные зоны России



Арктические пустыни:

« Страшная и убийственная вещь-полярная ночь.
В ней гибель всего живого. Пока она длится,
людям и животным грозит смерть и безумие».
По климатической карте дайте характеристику
климата природной зоны арктические пустыни.

Суровость природы: температура января -26° * температура июля $-1^{\circ}+4^{\circ}$ *

солнечная радиация 60ккал. (90% отражается)

Осадки 200-400мм

Каков растительный и животный мир?

Бедность животного (нет рептилий, амфибий, 16 видов птиц,
киты, белые медведи, нерпы, тюлени) и растительного мира (350
ВИДОВ).

«Пышны северные зимы, шестимесячные ночи, льды застыли, недвижимы, в бахроме из снежных клочий. Ослепляя блеском горы, между них в потоке звездном вдруг спадают метеоры, торопясь от бездны к безднам...» В. Брюсов



**Полярное
сияние**



**Строительство
хижины**

тундра

- Климат суров: зима -42^* , лето $+5^*+6^*$
- Осадков менее 100мм, мощность снежного покрова 30-70см.
- Почвы тундро-глеевые, вечная мерзлота
- «Лес по колено, деревья чуть больше гриба»
- Малая испаряемость, заболоченность, изобилие водоплавающих

Тундра летом





лесотундра

- Лето +15*, зима -10-40*, 300-400 мм осадков
- много болот
- Почвы торфяно-болотные
- Редколесья, встречаются и тундровые и лесные виды.
- « Лес этот жалок. Преждевременно состарившийся покрытый бородатым лишайником.. Деревья хворые, уродливые, покрытые массой бородавок, сучков, ветвей, торчащих СЛОВНО ШИПЫ...»

ОТВЕТЕ НА ВОПРОСЫ

Приrost растительности в тундре за лето 3-5 мм, несмотря на то что величина суммарной радиации в летние дни в тундре больше, чем на широте Москвы в те же дни. Объясните это явление.

Многолетними наблюдениями установлено, что происходит медленное наступление тайги на тундру. Попробуйте объяснить это явление.

Леса России



ТАЙГА



ШИРОКОЛИСТВЕННЫЕ ЛЕСА



СМЕШАННЫЕ ЛЕСА

- Лес 45% площади страны.

Природная зона тайги

- « Сила и очарование тайги не в деревьях гигантах, а в том, что только лишь перелётные птицы знают где она заканчивается...» А. П. Чехов.
- Климат: температура июля +14;+18*С
- Температура января -30*С
- Количество осадков 300-600мм.
- Почвы – подзолистые



Смешанные и широколиственные леса

Какую часть территории России они занимают?

- «Зубчатый клен, и гладкий бук, и твердый граб, и дуб корнистый вторят подков железный звук средь гама птичьего и свиста..» А. Толстой.
- Климатические условия : температура января -20°C , температура июля $+16^{\circ}\text{C}$ осадков 400-800 мм.
- почвы: дерново-подзолистые, серые лесные



- Почему зона широколиственных лесов не протянулась сплошной полосой вдоль всей территории России?
- Чем широколиственные леса европейской части России отличаются от лесов Дальнего Востока?
- Объясните почему растительный и животный мир лесов значительно богаче растительного и животного мира тундры.

Природная зона степей



**«Степь широко на просторе поперек и вдоль
лежит , словно огненное море зноем пышит и
палит...» П, Вяземский**



- Климат континентальный, резко-континентальный,
- температуры января -30°C , температуры июля $+21 \dots +23^{\circ}\text{C}$ осадков 300 мм.
- Почвы черноземы
- Преобладают многолетние травы, луковичные растения
- Животный мир
- Много грызунов, копытных, змей, хищников.

Природная зона ПОЛУПУСТЫНЯ.

- « Море с голой степью говорило:
«Это ты меня солончаками и полынью
горькой отравило, жарко дую жесткими
песками...» И. Бунин.
- Климат резко-континентальный
- Температура января 0°C , температура
июля $+25^{\circ}\text{C}$
- осадков мало 200 мм.

Субтропики

- Небольшой участок Черноморского побережья
- Теплая зима $+1+5^{\circ}\text{C}$, жаркое лето $+23^{\circ}\text{C}$, много осадков.
- Красноземы, желтоземы.

- Объясните почему при одинаковом количестве осадков в тундре –болота, а в пустыне- засуха?
- Почему в степях формируются плодородные почвы?
- Почему нетронутую степь можно увидеть только в заповеднике?
- Чем объясняется , что половодье в степной зоне бывает кратковременным, а в лесной продолжительным.
- Какой вид эрозии, водной или ветровой наиболее опасен для почв степей?

Постройте структурно-логические связи между компонентами природной зоны степей



Хозяйственное использование ресурсов

Природная зона	Природные ресурсы	Хозяйственное использование
Тундра	Песец Мхи, лишайники	Пушной промысел Пастбища для оленей
Тайга	торф	
Степи		поля
пустыни	Растительность	
субтропики	Лекарственные плодовые деревья	

- Песец
- Ясень
- Кедр
- Полярная ива
- Ягель
- Лемминг
- Полынь
- Змеи
- Мох
- Лианы
- Тигр
- лиственница

тайга

смешанный лес

пустыня

субтропики

тундра

широколиственный лес