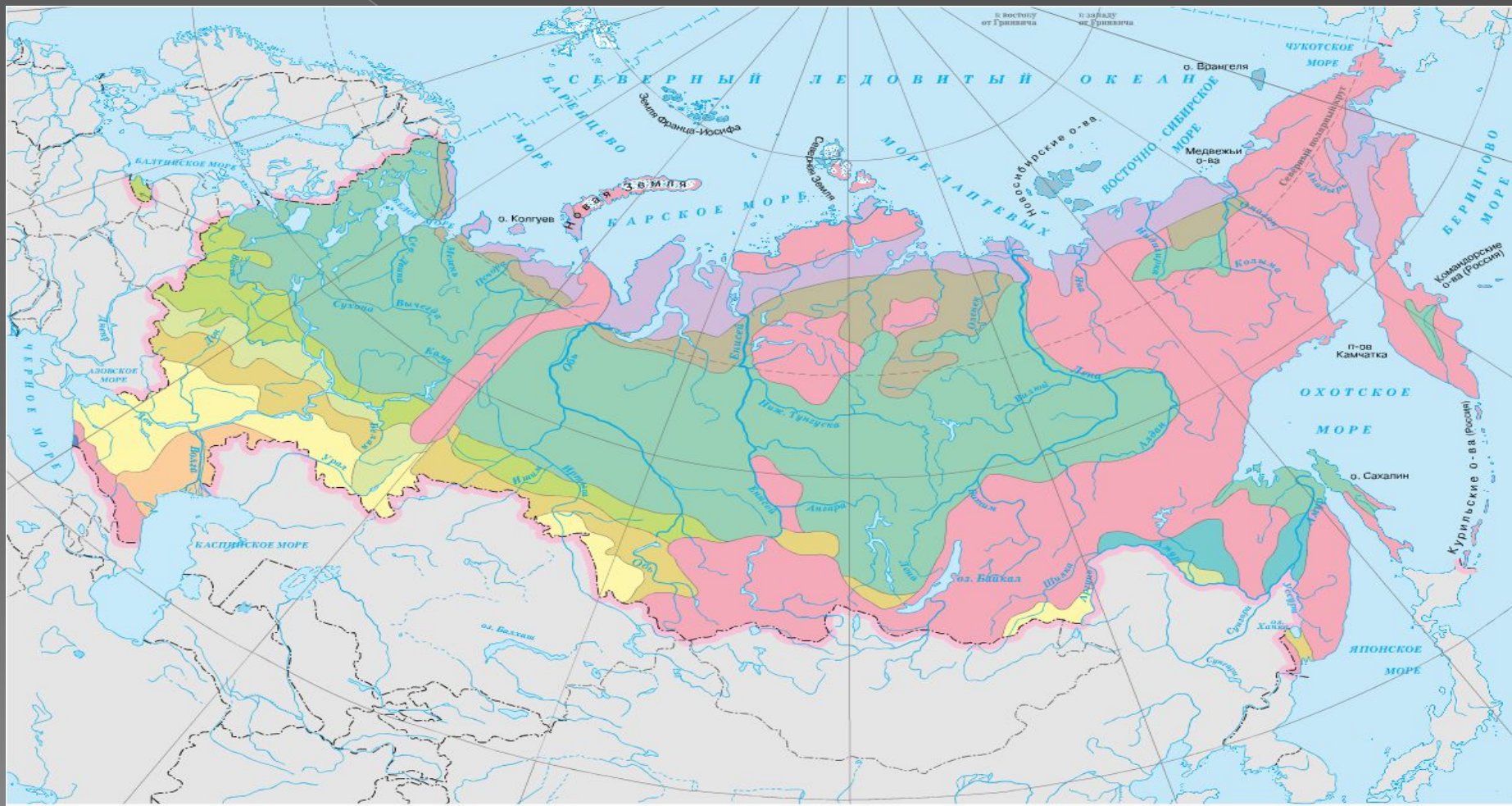


# Природные зоны России



# Арктические пустыни:

« Страшная и убийственная вещь-полярная ночь.  
В ней гибель всего живого. Пока она длится,  
людям и животным грозит смерть и безумие».  
По климатической карте дайте характеристику  
климата природной зоны арктические пустыни.

Суровость природы: температура января  $-26^{\circ}$  \* температура июля  $-1^{\circ}+4^{\circ}$ \*

солнечная радиация 60ккал. (90% отражается)

Осадки 200-400мм

Каков растительный и животный мир?

Бедность животного (нет рептилий, амфибий, 16 видов птиц,  
киты, белые медведи, нерпы, тюлени ) и растительного мира (350  
ВИДОВ).

**«Пышны северные зимы, шестимесячные ночи, льды застыли, недвижимы, в бахроме из снежных клочий. Ослепляя блеском горы, между них в потоке звездном вдруг спадают метеоры, торопясь от бездны к безднам...» В. Брюсов**



**Полярное  
сияние**



**Строительство  
хижины**

# тундра

- Климат суров: зима  $-42^*$ , лето  $+5^*+6^*$
- Осадков менее 100мм, мощность снежного покрова 30-70см.
- Почвы тундро-глеевые, вечная мерзлота
- «Лес по колено, деревья чуть больше гриба»
- Малая испаряемость, заболоченность, изобилие водоплавающих

# Тундра летом





# лесотундра

- Лето +15\*, зима -10-40\*, 300-400 мм осадков
- много болот
- Почвы торфяно-болотные
- Редколесья, встречаются и тундровые и лесные виды.
- « Лес этот жалок. Преждевременно состарившийся покрытый бородатым лишайником.. Деревья хворые, уродливые, покрытые массой бородавок, сучков, ветвей, торчащих словно шипы...»

# ОТВЕТЕ НА ВОПРОСЫ

**Приrost растительности в тундре за лето 3-5 мм, несмотря на то что величина суммарной радиации в летние дни в тундре больше, чем на широте Москвы в те же дни. Объясните это явление.**

**Многолетними наблюдениями установлено, что происходит медленное наступление тайги на тундру. Попробуйте объяснить это явление.**



# Леса России



ТАЙГА



ШИРОКОЛИСТВЕННЫЕ ЛЕСА



СМЕШАННЫЕ ЛЕСА

- Лес 45% площади страны.

# Природная зона тайги

- « Сила и очарование тайги не в деревьях гигантах, а в том, что только лишь перелётные птицы знают где она заканчивается...» А. П. Чехов.
- Климат: температура июля  $+14; +18^{\circ}\text{C}$
- Температура января  $-30^{\circ}\text{C}$
- Количество осадков 300-600мм.
- Почвы – подзолистые



# Смешанные и широколиственные леса

Какую часть территории России они занимают?

- «Зубчатый клен, и гладкий бук, и твердый граб, и дуб корнистый вторят подков железный звук среди гама птичьего и свиста..» А. Толстой.
- Климатические условия : температура января  $-20^{\circ}\text{C}$ , температура июля  $+16^{\circ}\text{C}$  осадков 400-800 мм.
- почвы: дерново-подзолистые, серые лесные



- Почему зона широколиственных лесов не протянулась сплошной полосой вдоль всей территории России?
- Чем широколиственные леса европейской части России отличаются от лесов Дальнего Востока?
- Объясните почему растительный и животный мир лесов значительно богаче растительного и животного мира тундры.

# Природная зона степей



**«Степь широко на просторе поперек и вдоль лежит, словно огненное море зноем пышит и палит...» П, Вяземский**





- Климат континентальный, резко-континентальный,
- температуры января  $-30^{\circ}\text{C}$ , температуры июля  $+21 \dots +23^{\circ}\text{C}$  осадков 300 мм.
- Почвы черноземы
- Преобладают многолетние травы, луковичные растения
- Животный мир
- Много грызунов, копытных, змей, хищников.

# Природная зона ПОЛУПУСТЫНЯ.

- « Море с голой степью говорило:  
«Это ты меня солончаками и полынью  
горькой отравило, жарко дую жесткими  
песками...» И. Бунин.
- Климат резко-континентальный
- Температура января  $0^{\circ}\text{C}$ , температура  
июля  $+25^{\circ}\text{C}$
- осадков мало 200 мм.

# Субтропики

- Небольшой участок Черноморского побережья
- Теплая зима  $+1+5^{\circ}\text{C}$ , жаркое лето  $+23^{\circ}\text{C}$ , много осадков.
- Красноземы, желтоземы.

- Объясните почему при одинаковом количестве осадков в тундре –болота, а в пустыне- засуха?
- Почему в степях формируются плодородные почвы?
- Почему нетронутую степь можно увидеть только в заповеднике?
- Чем объясняется , что половодье в степной зоне бывает кратковременным, а в лесной продолжительным.
- Какой вид эрозии, водной или ветровой наиболее опасен для почв степей?



# Хозяйственное использование ресурсов

Природная зона	Природные ресурсы	Хозяйственное использование
Тундра	Песец Мхи, лишайники	Пушной промысел Пастбища для оленей
Тайга	торф	
Степи		поля
пустыни	Растительность	
субтропики	Лекарственные плодовые деревья	

- Песец
- Ясень
- Кедр
- Полярная ива
- Ягель
- Лемминг
- Полынь
- Змеи
- Мох
- Лианы
- Тигр
- лиственница

тайга

смешанный лес

пустыня

субтропики

тундра

широколиственный лес