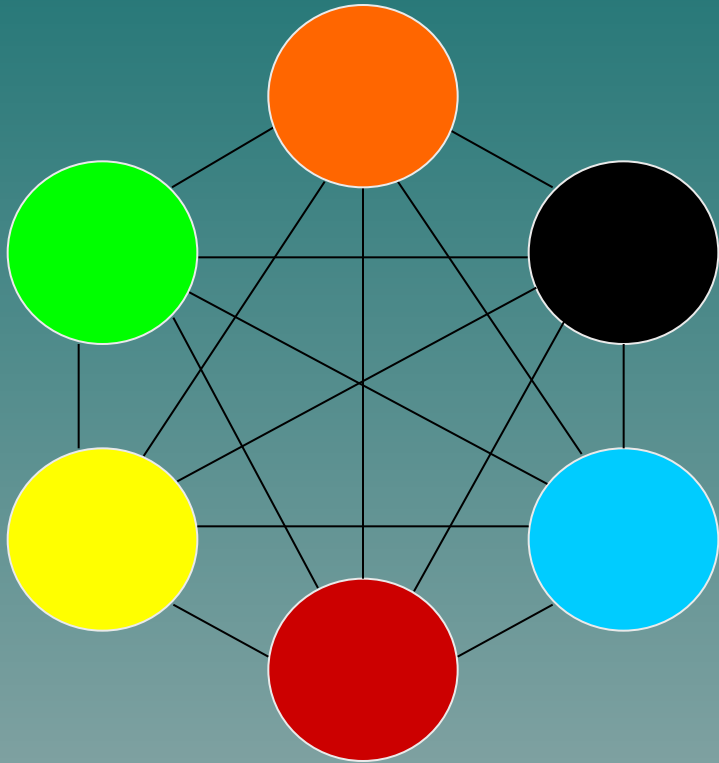


# Природные зоны


*Литвиненко Елена Юрьевна*  
*МБОУ «Спасская СОШ» Томского района*

# Проверка домашнего задания

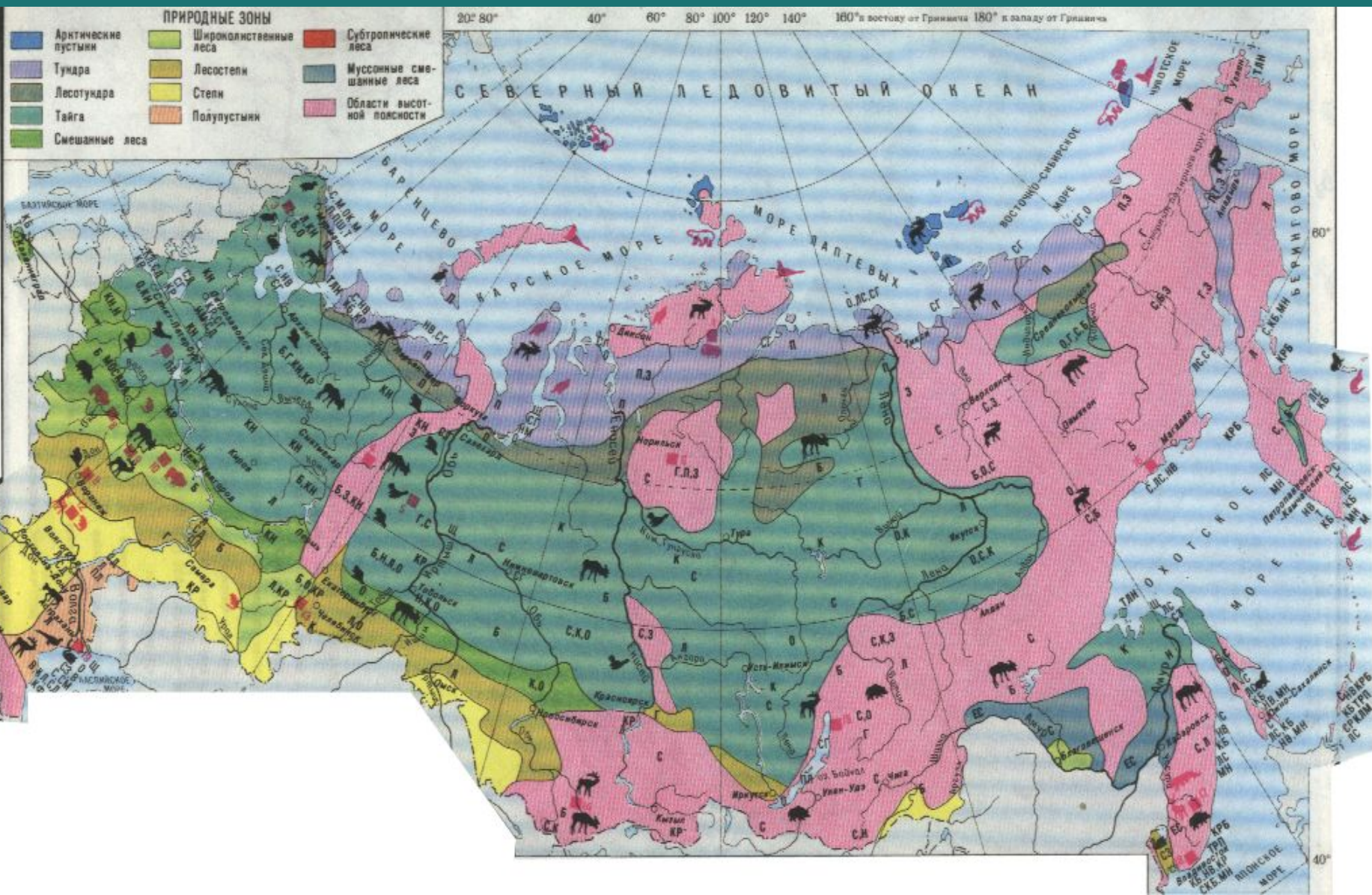


- ◆ Что такое ПТК?
- ◆ Назовите компоненты ПТК?
- ◆ Приведите примеры взаимодействия любых двух компонентов.

# Природная зональность

- ◆ Одна из основных закономерностей пространственного изменения географической оболочки.
  - ◆ Изменение климата в зависимости от широты.
  - ◆ Ведущую роль в формировании природных зон играет соотношение тепла и влаги.
  - ◆ Большая протяженность зон с запада на восток.
- 
- A stylized graphic of a mountain range in shades of teal and blue, located in the bottom right corner of the slide.

# Природные зоны России



# Арктические пустыни

- ◆ Расположены в самой северной части нашей страны.
- ◆ Встречаются в высоких широтах Арктики.
- ◆ Характерны суровые климатические условия.

# Тундра и лесотундра

- ◆ Расположены вдоль побережья Северного Ледовитого океана.
- ◆ Характерны суровые климатические условия.
- ◆ Растительный и животный мир беден.

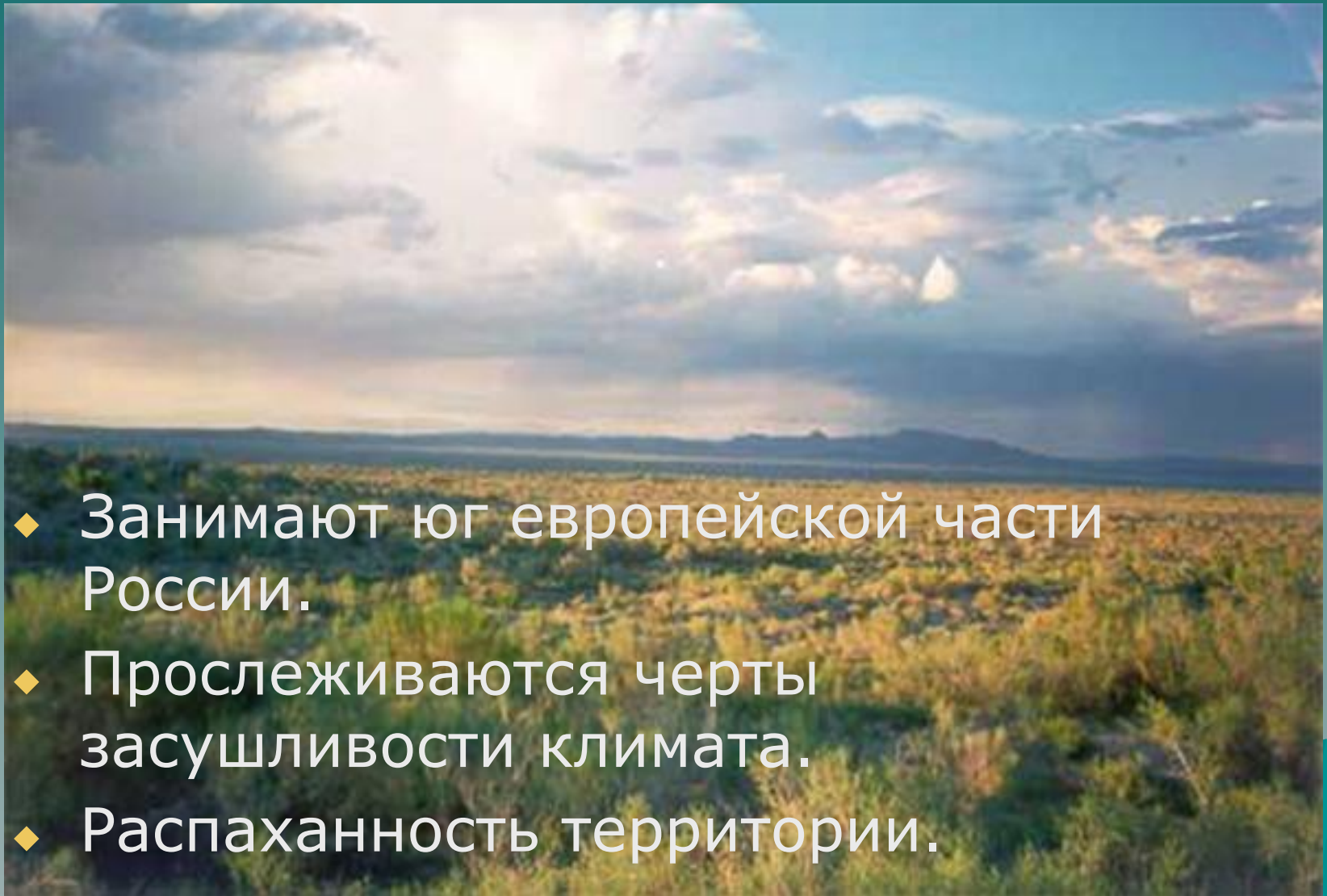


# Лесная зона

- ◆ Хвойные леса
- ◆ Смешанные леса
- ◆ Широколиственные леса



# Лесостепи и степи



- ◆ Занимают юг европейской части России.
- ◆ Прослеживаются черты засушливости климата.
- ◆ Распаханность территории.



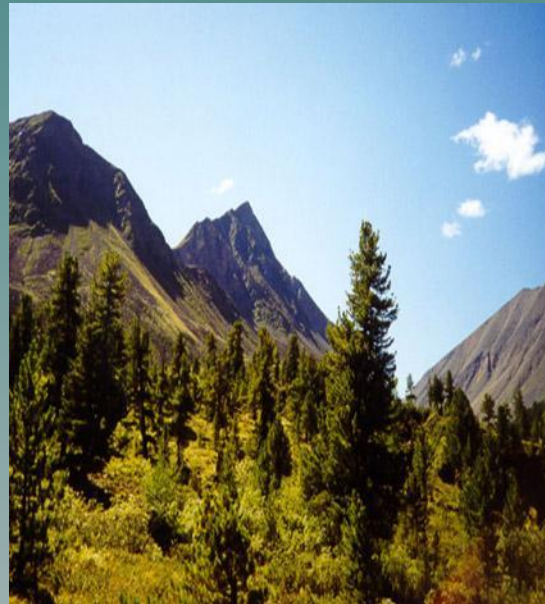
# Полупустыни и пустыни

- ◆ Расположены в Прикаспии и Восточном Предкавказье.
- ◆ Характерны высокие температуры и дефицит влаги.



# Области высотной поясности

- ◆ Основная закономерность изменения природных условий в горах.
- ◆ От подножия гор к вершинам происходит смена ПТК.




# Субтропики


- ◆ Расположены на юго – западе Черноморского побережья нашей страны.
- ◆ Это курортная зона с преобладанием живописных ландшафтов.



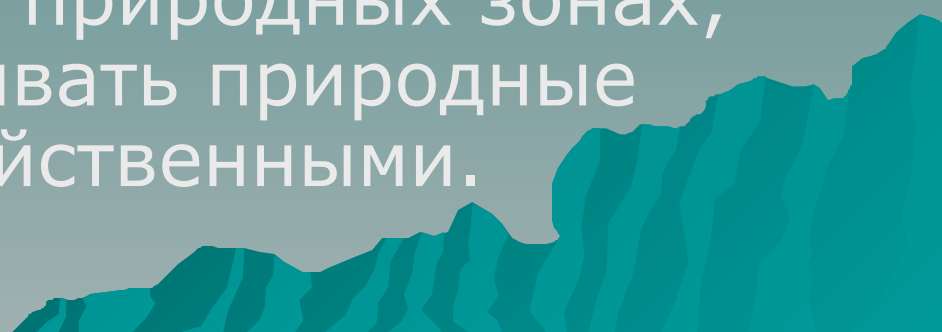
# План описания природной зоны:

- ◆ географическое положение;
  - ◆ климат;
  - ◆ почвы;
  - ◆ растительный мир;
  - ◆ животный мир;
  - ◆ использование природной зоны человеком;
  - ◆ охрана природной зоны.
- 
- A stylized, layered mountain range graphic in shades of teal and blue, located in the bottom right corner of the slide.

# Контрольные вопросы

- ◆ Назовите все природные зоны России.
  - ◆ Какая закономерность выявляется в их размещении?
  - ◆ Какие из компонентов природы определяют внешний облик зоны?
  - ◆ Расскажите в какой природной зоне расположен наш край, укажите особенности природы, влияние их на жизнь и деятельность человека.
- 

# Итог урока

- ◆ Закон географической зональности – один из основных законов природы, который проявляется на равнинах и в горах.
  - ◆ Основной причиной разнообразия природных зон является различия в количестве тепла и влаги, поступающих на разные территории.
  - ◆ В настоящее время человек ведёт хозяйственную деятельность практически во всех природных зонах, поэтому точнее называть природные зоны природно-хозяйственными.
- 

# Список литературы

- ◆ Жижина Е.А. Поурочные разработки по географии: Природа России: 8 класс. М.: «Просвещение», 2008.
- ◆ География России: Природа и население учебник для 8 класса. М: «Просвещение», 2008.
- ◆ <http://www.ecosystema.ru/08nature/world/geoussr/3-1-2.htm>
- ◆ <http://ru.wikipedia.org>

Благодарю за внимание

