

ПРИРОДНЫЕ ЗОНЫ РОССИИ: ТАЙГА

Панов Павел, 8в, ГОУ СОШ
№619 Санкт-Петербурга

Вступление

- В своей презентации я хочу рассказать об огромной и удивительно красивой природной зоне – тайге. Большие территории, интереснейший животный и растительный мир предопределили значение тайги для России.
- Тайга с её бескрайними болотами и непроходимыми лесами – это олицетворение широты русской души.

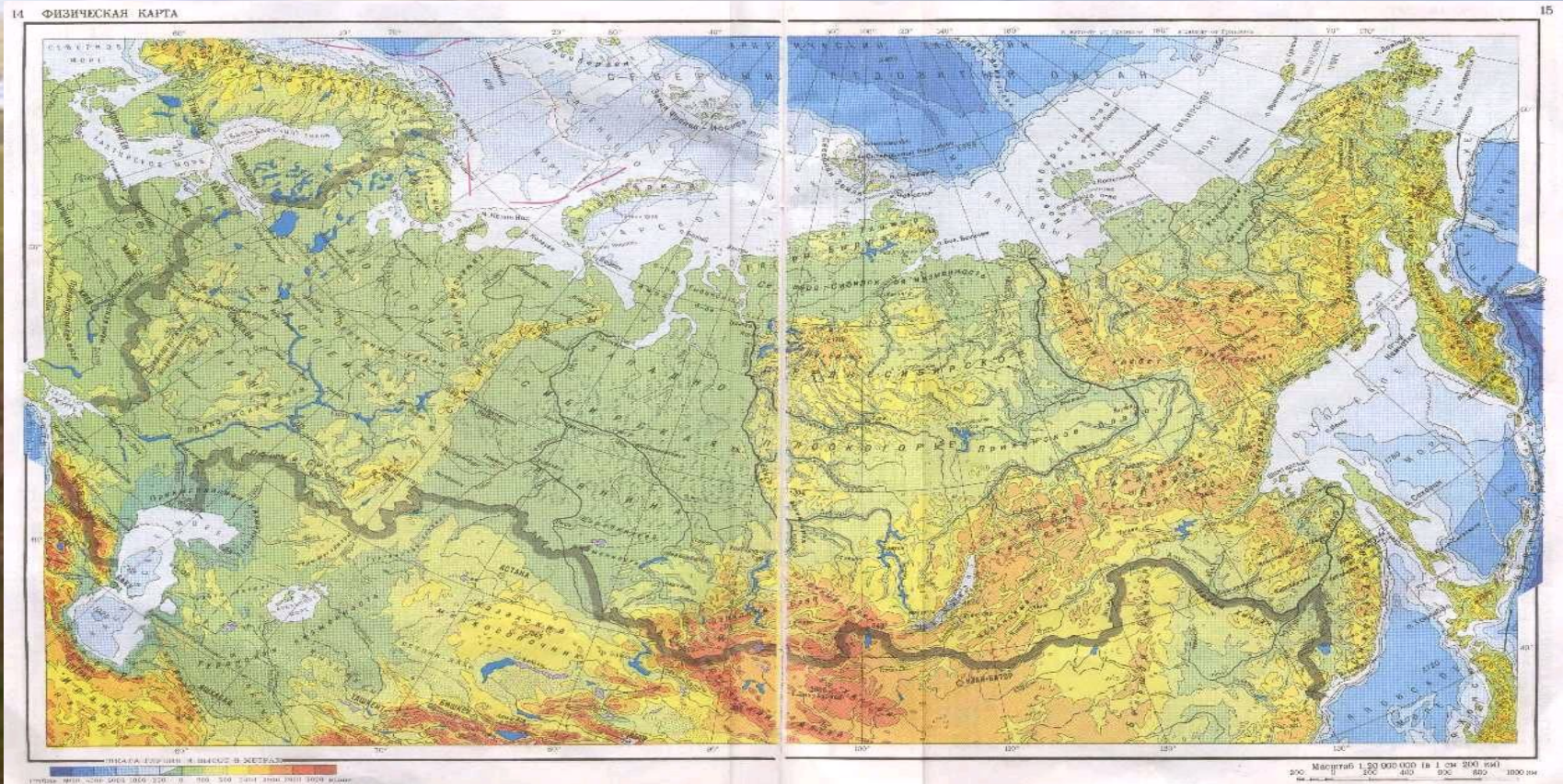


Зеленым цветом на карте обозначена тайга, занимающая наибольшую по площади часть России.

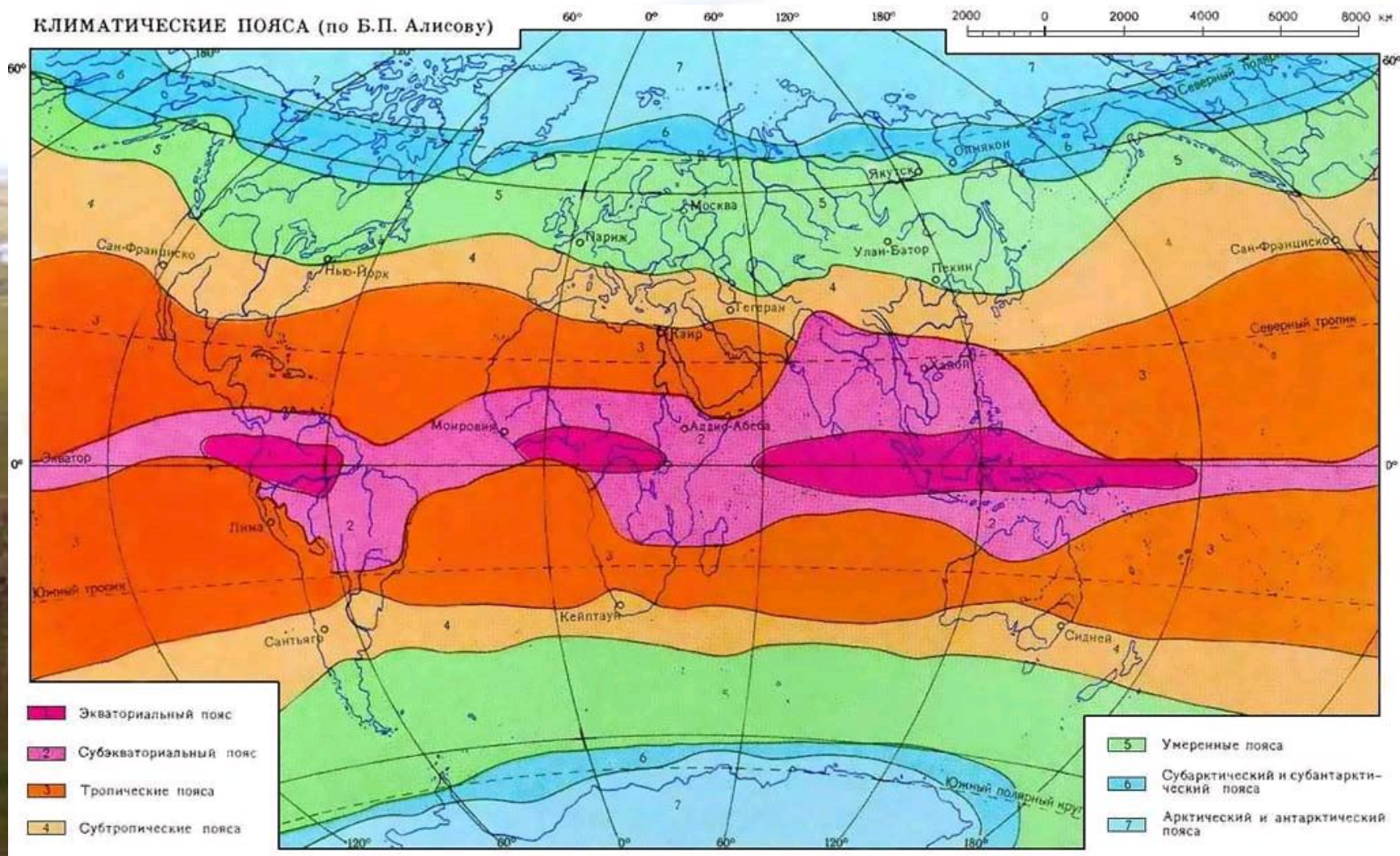


Крупнейшие озера и реки тайги

Самыми большими реками тайги являются: Северная Двина, Печора, Обь (с притоком Иртыш), Енисей, Лена. В этой природной зоне также расположены средние течения рек – Индигирка, Колыма, Амур. Из всех озер тайги самыми крупными являются Ладожское и Онежское.

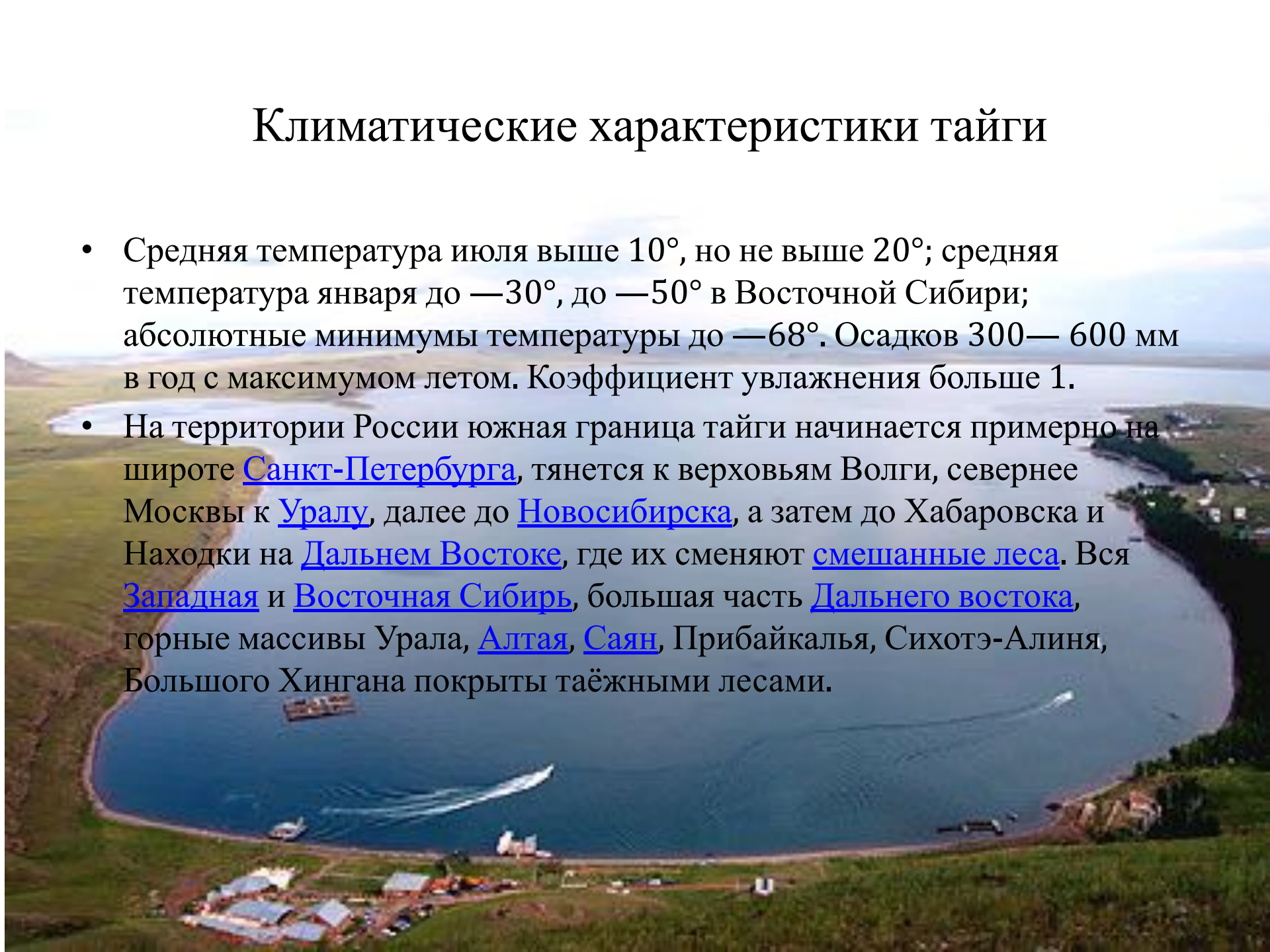


Зона тайги на территории Российской Федерации расположена в умеренном климатическом поясе.



Климатические характеристики тайги

- Средняя температура июля выше 10° , но не выше 20° ; средняя температура января до -30° , до -50° в Восточной Сибири; абсолютные минимумы температуры до -68° . Осадков 300—600 мм в год с максимумом летом. Коэффициент увлажнения больше 1.
- На территории России южная граница тайги начинается примерно на широте [Санкт-Петербурга](#), тянется к верховьям Волги, севернее Москвы к [Уралу](#), далее до [Новосибирска](#), а затем до Хабаровска и Находки на [Дальнем Востоке](#), где их сменяют [смешанные леса](#). Вся [Западная](#) и [Восточная Сибирь](#), большая часть [Дальнего востока](#), горные массивы Урала, [Алтая](#), [Саян](#), Прибайкалья, Сихотэ-Алиня, Большого Хингана покрыты таёжными лесами.



КЛИМАТИЧЕСКАЯ КАРТА РОССИИ



Типичные почвы:

для тайги характерны подзолистые и мерзлотно-таёжные почвы.



Типичные растения:

Из-за того, что почва тайги является неплодородной, в ней произрастают растения с мочковатой корневой системой, такие как – хвойные деревья (ель и сосна) и небольшие кустарники (черника, брусника).



Типичные животные:

В суровых таёжных условиях выживают лишь самые выносливые и приспособленные звери. Большинство из них – хищники, такие как медведь и волк. Но есть и копытные травоядные, например лось.



Хозяйственная деятельность человека в тайге

1. Натуральное хозяйство.
2. Формирование товарного природопользования.
3. Возникновение и развитие глубокой переработки древесины.
4. Интенсификация глубокой переработки древесины и начало активного использования древесных отходов.
5. Комплексное многоцелевое устойчивое лесопользование.



Экологические проблемы, заповедники тайги.

Главной экологической проблемой в тайге является активное сведение лесов (результаты этой «деятельности» видно на фотографиях). Тем не менее на территории тайги существует большое количество заповедников, таких , как Малая Сасьва, Дарвинский, работники которых заботятся об охране окружающей среды.



Заключение

- Тайга – необыкновенная природная зона, со своим особенным животным и растительным миром. С экономической точки зрения таежные леса крайне важны для человека, но, к сожалению, мы не всегда разумно используем их богатства. И именно в том, чтобы научиться рациональному использованию даров природы, состоит первоочередная задача человека...

