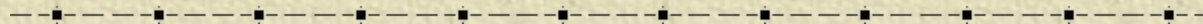
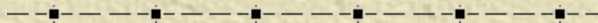


Природные зоны России

Зона лесов



Автор: Францева Оксана
4 класс



ГЕОГРАФИЧЕСКОЕ РАСПОЛОЖЕНИЕ

-
- Находится южнее зоны тундры в умеренном климате (на карте обозначена зелёным цветом).
 - Ярко выражены все четыре времени года.
 - Холодная зима и тёплое лето.
 - Расположена на Восточно-Европейской и Западно-Сибирской равнинах, Среднесибирском плоскогорье.
 - Самая большая по территории.

ТИПЫ ЛЕСА

ЛЕСА

ТАЙГА

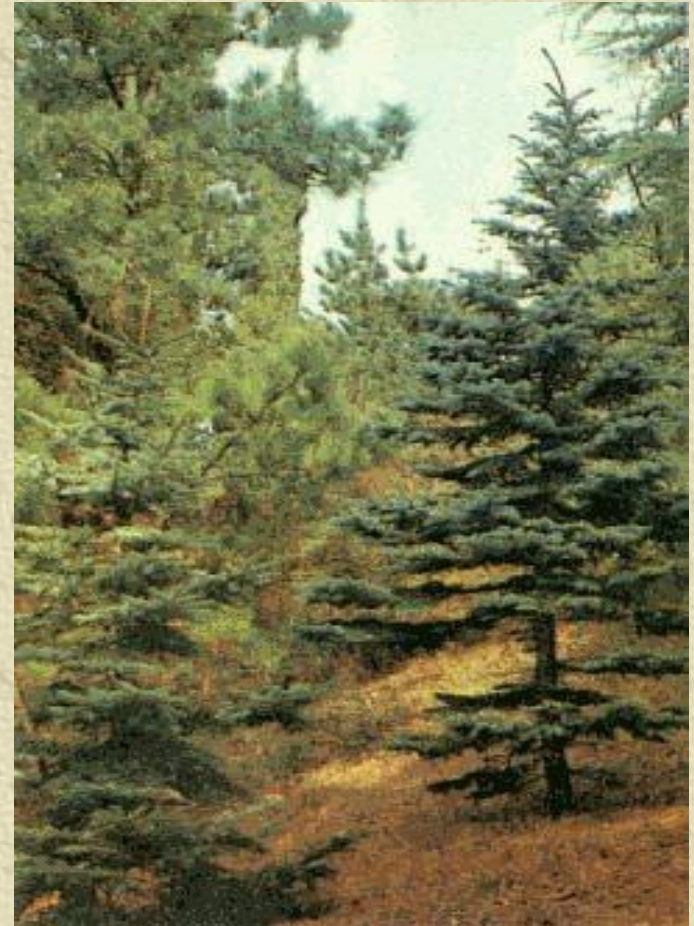
СМЕШАННЫЙ
ЛЕС

ШИРОКОЛИСТВЕННЫ
Й
ЛЕС



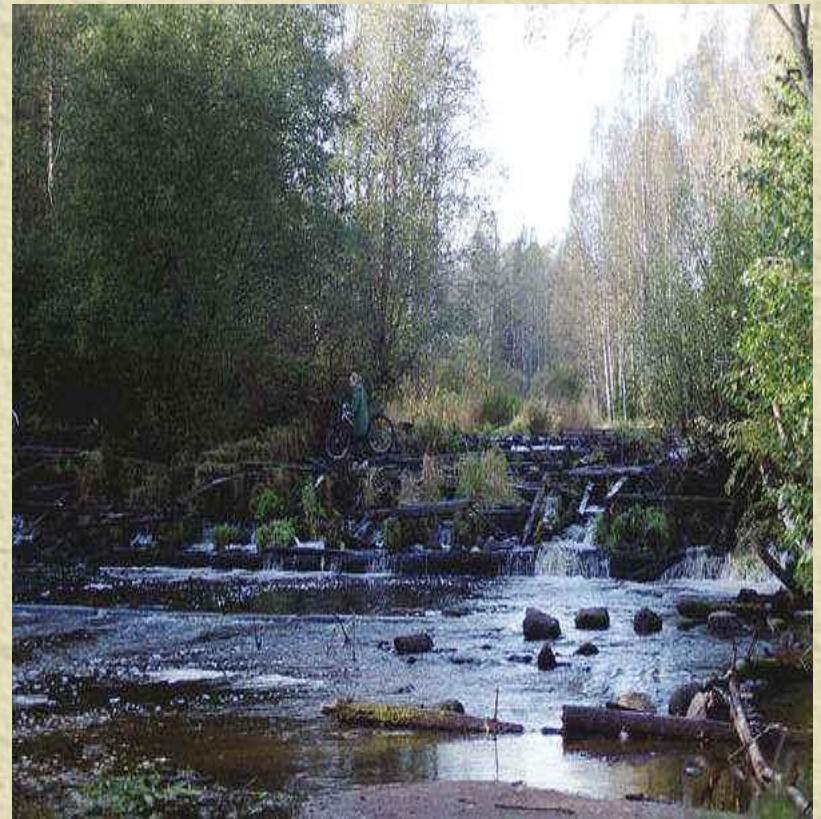
ТАЙГА

-
- Тайга – хвойный лес.
 - Занимает большую часть лесной зоны.
 - Зима холодная, а лето – прохладное.
 - Произрастают деревья, которые не очень требовательны к теплу.
 - Листья – хвоинки; они всегда зелёные.
 - Высокие деревья с мощными корнями.
 - Ель, сосна, лиственница, пихта, кедровая сосна.



СМЕШАННЫЕ ЛЕСА

- Располагаются к югу от тайги.
- Наряду с хвойными деревьями растут и лиственные.
- Зима мягче, чем в тайге.
- Листья некрупные.
- Сбрасывают листву на зиму.



ШИРОКОЛИСТВЕННЫЕ ЛЕСА

- На юге зоны смешанные леса сменяются широколиственными (дуб, липа, клён, ясень, вяз).
- Теплолюбивые деревья, поэтому имеют крупные листья.
- На зиму сбрасывают листву.
- Размножаются семенами.



ЖИВОТНЫЙ МИР ЛЕСНОЙ ЗОНЫ

- Крупные и мелкие животные.
- Насекомые.
- Нет границ обитания, живут по всей зоне.
- Впадают в спячку и оцепенение.
- Делают на зиму запасы.



ЭКОЛОГИЧЕСКИЕ ПРОБЛЕМЫ ЛЕСА



Виды в опасности
Когда валют хвойный лес,
теряются не только деревья
- теряются также многие
важные виды растений и
животных.

- Вырубка.
- Незаконная охота
(браконьерство)

ЗНАЧЕНИЕ ЛЕСА

- Дом для растений, животных, грибов.
- Защитник воздуха, водоёмов и почв.
- Место для отдыха человека.
- Источник ягод, грибов, лекарственных растений.
- Источник древесины.



ЗАЧЕМ НУЖНЫ ДЕРЕВЬЯ?



- Листья выделяют кислород.
- Деревья препятствуют ливням в разрушении почвы.
- Многие птицы и дикие животные устраивают на деревьях своё жилище.
- Деревья служат преградой ветру, уносящему прочь сухую почву.
- Корни впитывают влагу, не давая верхнему слою почвы размываться.

РЕСУРСЫ

-
1. Плешаков А.А.. Мир вокруг нас. Учеб. Для 4 кл. нач. шк. – М.: Просвещение
 2. Заповедными тропами/ Под ред. Т.А.Адольф, М.И.Давыдовой. – М.: Просвещение, 1988.
 3. Атлас-определитель «От земли до неба»
 4. Энциклопедия «Я познаю мир. Растения»
 5. Энциклопедия «Я познаю мир. Животные»
 6. Петрова В.В. «Растительный мир нашей Родины»
 7. Герасимова В.П.«Животный мир нашей Родины»
 8. Красная книга России
 9. <http://circ.mgpu.ru/works/20/IvaschenkoIA/index.htm>
 10. <http://altai.fio.ru/projects/Group2/potok53/site/>