

| | 1 вариант | | 2 вариант |
|-----------|-------------------------------------|-----------|---------------------------------------|
| 1 | Флорида | 1 | Лабрадор |
| 2 | Мёрчисон | 2 | Марьято |
| 3 | Г.И. Шелихов | 3 | В.Беринг |
| 4 | Саргассово | 4 | Мексиканский |
| 5 | Мак-Кинли | 5 | Митчелл |
| 6 | Куба | 6 | Ньюфаундлен |
| 7 | Принца Уэльского | 7 | Сент-Чарльз |
| 8 | Маккензи | 8 | Колорадо |
| 9 | Калифорния | 9 | Юкатан |
| 10 | Перечислите 4 горных цепи С. | 10 | Перечислите 5 равнин С.Америки |



Природные зоны (ПЗ) Северной Америки



Цели урока

Показать особенности расположения природных зон Северной Америки.

Дать характеристику природным зонам

Рассказать о животных и растениях природных зон достопримечательностях

Работа с картой

Карта природных зон Северной Америки

- 
- The map shows the natural zones of North America, color-coded according to the legend. From north to south, the zones are: Arctic deserts (green), tundra and forest tundra (purple), high-altitude areas (pink), taiga (dark green), mixed and broadleaf forests (light green), steppes and forest steppes (yellow), deserts and semi-deserts (orange), temperate moist forests (blue), evergreen sclerophyllous forests (brown), and savannas and woodlands (light blue).
- Арктические пустыни
 - Тундры и лесотундры
 - Области высотной поясности
 - Тайга
 - Смешанные и широколиств. леса
 - Степи и лесостепи
 - Пустыни и полупустыни
 - Переменно-влажные леса
 - Жестколистные вечнозеленые леса
 - Саванны и редколесья

Перечислите ПЗ материка с севера на юг
по 100* меридиана

Природные зоны Северной Америки
атл. стр.23

Карта природных зон
Северной Америки



Расположение
природных
зон

Арктических пустынь,
Тундры, лесотундры
тайги подчиняется за-
кону широтной
зональности

Расположение
природных

зон умеренного пояса
сме-
шанных
широколиственных
лесов, степей,
лесостепей,
пустынь и полупустынь
изменяется в
меридиональном
направле-

В горах ярко выражена
высотная поясность

нии с востока на запад

Карта природных зон Северной Америки

- 
- The map shows the natural zones of North America, with a legend on the right. The zones are color-coded and listed as follows:
- Арктические пустыни
 - Тундры и лесотундры
 - Области высотной поясности
 - Тайга
 - Смешанные и широколиств. леса
 - Степи и лесостепи
 - Пустыни и полупустыни
 - Переменно-влажные леса
 - Жестколистные вечнозеленые леса
 - Саванны и редколесья

Объясните меридиональное расположение ПЗ



ПЗ

найти понятия в учебнике параграф № 55

- Тундра?
- Тайга?
- Смешанные леса?
- Широколиственные леса?
- Степи?
- Прерии?

Арктические пустыни



Зона Тундры



ПЗ Тайга



Смешанный лес



ПЗ Широколиственный лес



Прерии



Степи



Характеристика ПЗ

| ПЗ | Климат и ческий пояс | Особенности климата | Основные почвы | Растительность | Животный мир |
|------------------------|----------------------------|------------------------|-------------------|----------------|--------------|
| Арктические пустыни | | | | | |
| | | | | | |
| | | | | | |
| | | | | | |

Характеристика ПЗ

| ПЗ | Климат и ческий пояс | Особенности климата | Основные почвы | Растительность | Животный мир |
|------------------------|----------------------------|--|--------------------------|--------------------------------|--------------|
| Арктические пустыни | Арктический | Покрываются снегом и льдом, короткое лето Тя=-32 Ти=+8 О =менее 100 до 200мм/год | Арктические пустынные | Скудная, мхи и лишайники | Овцебык |



Овцебык – самое выносливое животное, не боится холода и мороза. Его толстая шкура защищает его от ветров и морозов, а мощные рога опасны для его врагов – волков.

Северный олень КАРИБУ



Животные Северной Америки



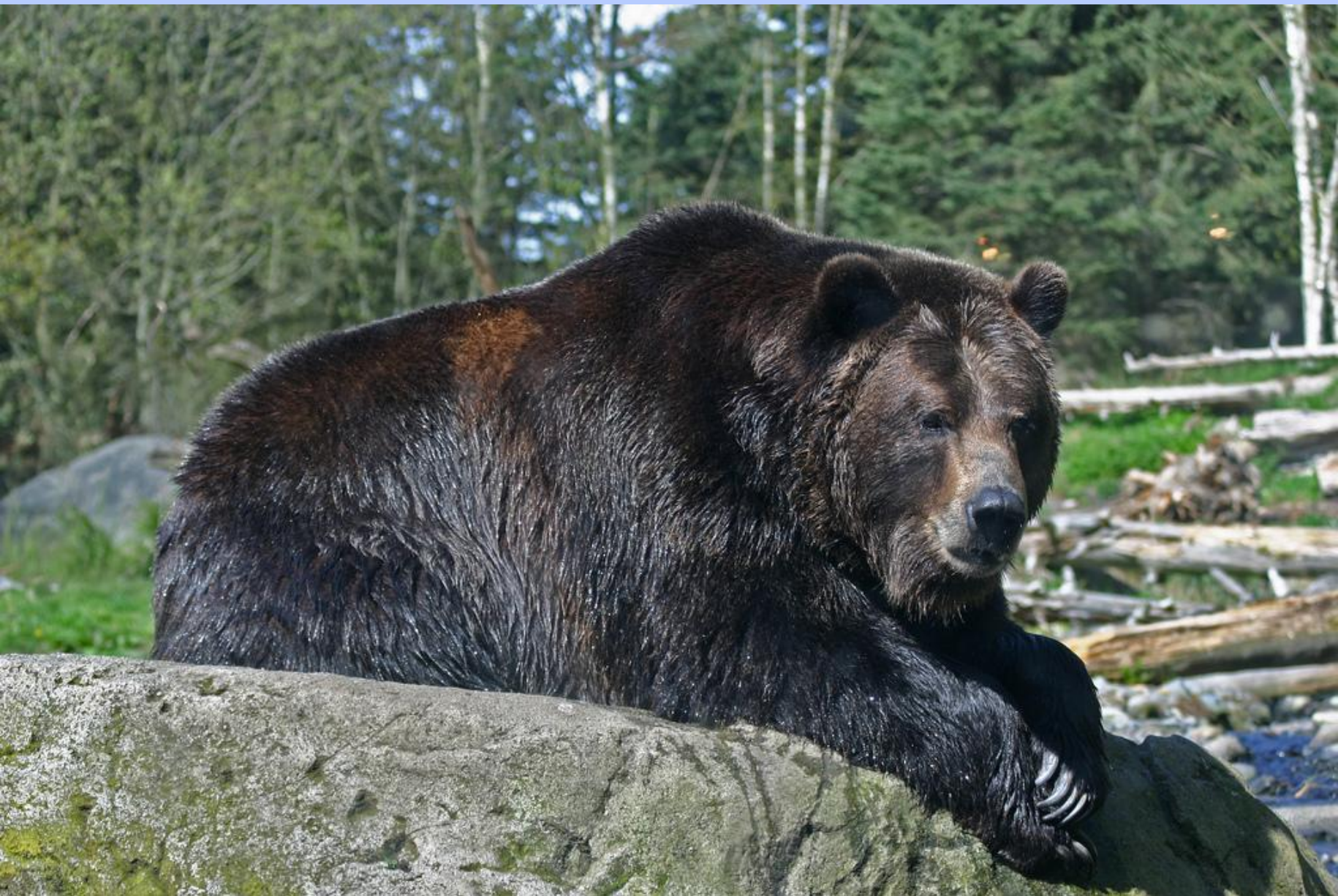
ЕНОТ – ПОЛОСКУН

Енот – полоскун прозван так не случайно. Он имеет забавную привычку полоскать в воде разные предметы, чаще всего добытую пищу.

Долгими часами енот простаивает в воде, стараясь поймать лягушку, рака или рыбу.

Енота – полоскуна легко узнать: кажется, что на голове у него чёрные очки!

Животные Северной Америки



Медведь Гризли

Гризли, североамериканский бурый медведь, – настоящий гигант весом до 300 кг. Когда этот зверь встаёт на задние лапы, его рост достигает 3 метров!

Питается медведь растениями, мелкими животными и рыбой. В один день съедает до 12 кг пищи.

В зимнюю пору медведь гризли в течение шести месяцев спит в берлоге и при этом обходится без пищи и питья.

Животные Северной Америки



Белоголовые Орланы

Белоголовый орлан – крупная хищная птица, размах её крыльев достигает 2 метров!

Свою добычу орлан хватает огромными когтями прямо на лету.

Птица является национальным символом Соединённых Штатов Америки.

Животные Северной Америки



Рыжая рысь

Животные Северной Америки



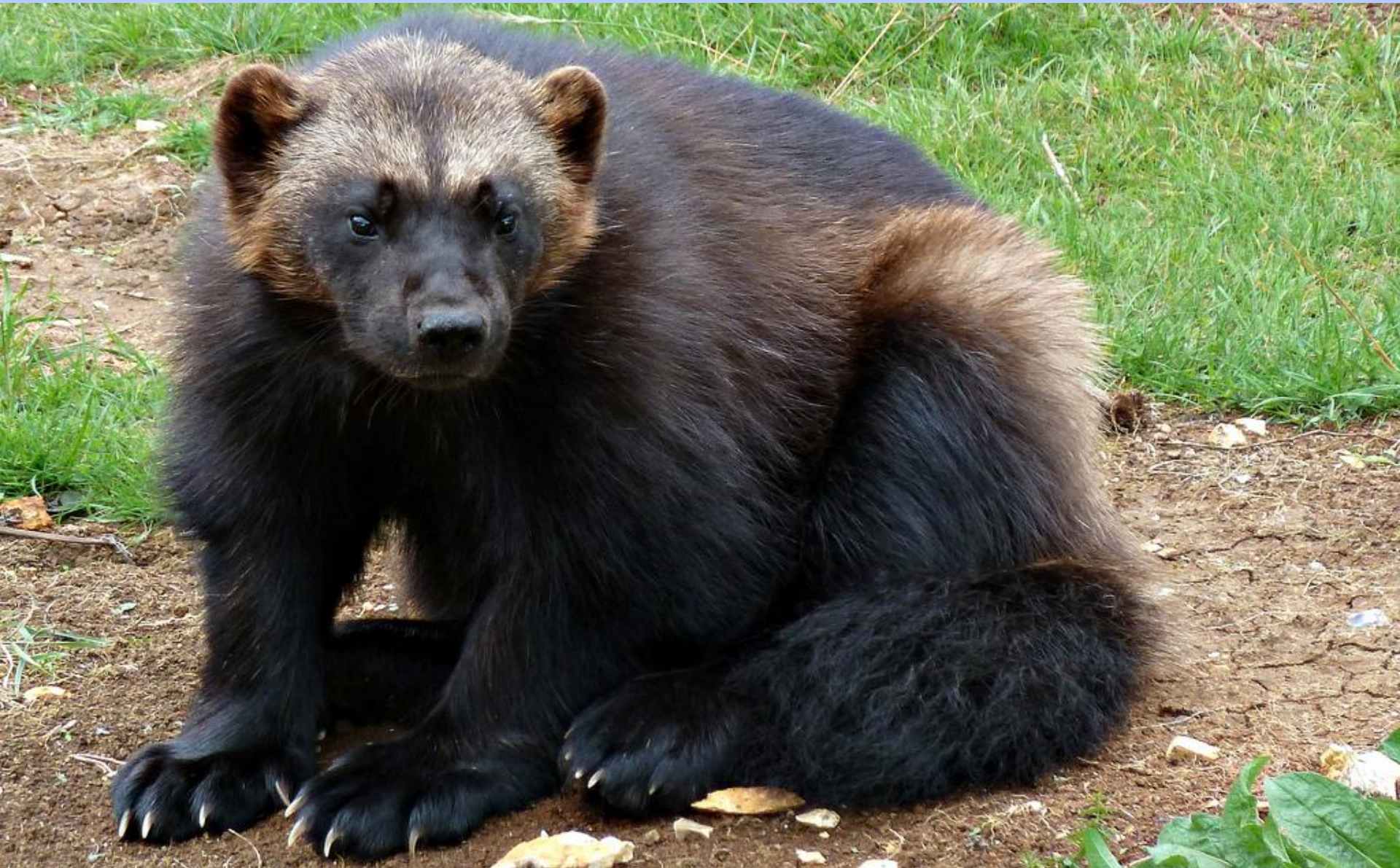
Снежный Баран

Животные Северной Америки



Бизоны

Животные Северной Америки



Росомаха

Росомаха, самый крупный представитель семейства ласок, напоминает небольшого медведя.

Это кровожадный хищник, известный своим неуёмным аппетитом.

Росомаха обычно питается падалью, хотя частенько нападает и на живых зверей.

КОЙОТ (степной ВОЛК)



Животные Северной Америки



Аллигатор

Скунс





Секвойя

Средний диаметр дерева — 2,5м, а иногда — до 6м, а высота некоторых деревьев превышает 110 м.

Такое дерево будет выше, чем статуя Свободы от основания пьедестала до верхушки факела.

В объёме ствола свободно помещается междугородный автобус.

Секвойя — это самый большой живой организм на Земле.

Секвойя

Эти гигантские живые существа насчитывают уже долгую историю своего существования на планете, и похожие леса из похожих растений существовали уже во времена динозавров. Когда-то они были распространены по всему миру, но сегодня их естественный ареал ограничен полоской туманного побережья Северной Калифорнии



Секвойя

Кора калифорнийской секвойи очень толстая, местами — до 30 сантиметров.



Домашнее задание

- № 55
- Закончить таблицу
- * раб. тетр. стр. 52 № 1-3