

ПРИРОДНЫЕ

ЗОНЫ

ПРЕЗЕНТАЦИЯ К УРОКУ
ГЕОГРАФИИ В 7 КЛАССЕ

СЕВЕРНОЙ АМЕРИКИ

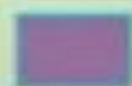


МУДДАРОВА СВЕТЛАНА ГЕОРГИЕВНА
УЧИТЕЛЬ ГЕОГРАФИИ
МБОУ СОШ №2 с.Октябрьское
Пригородного района РСО-АЛАНИЯ

Карта природных зон Северной Америки



-Арктические пустыни



-Тундры и лесотундры



-Области высотной поясности



-Тайга



-Смешанные и широколиств. леса



-Степи и лесостепи



-Пустыни и полупустыни



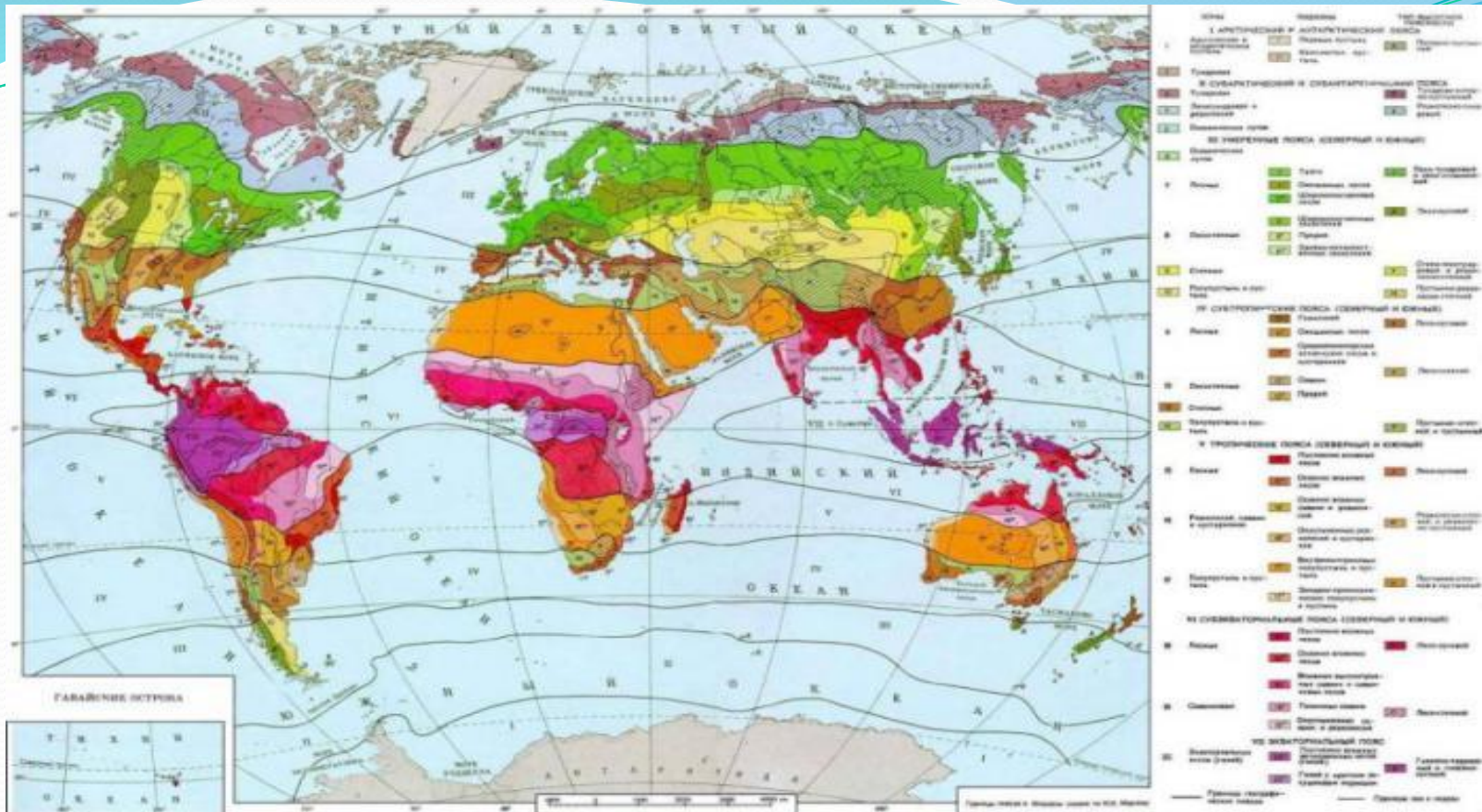
-Переменно-влажные леса



-Жестколистные вечнозеленые ле



-Саванны и редколесья



- В чем особенность расположения природных зон?
- В каком направлении они сменяют друг друга?
- В чем причина такого расположения ?
- Сравните расположение зон с другими материками.

ГЛАВНАЯ ПРИЧИНА НАРУШЕНИЯ ШИРОТНОЙ ЗОНАЛЬНОСТИ:

- РЕЛЬЕФ (ДОЛГОТНОЕ РАСПОЛОЖЕНИЕ
КОРДИЛЬЕР);**
- НАПРАВЛЕНИЕ ВЕТРОВ**

АРКТИЧЕСКИЕ ПУСТЫНИ



ТУНДРА



Растения тундры



- 1 — полярная ива; 2 — карликовая береза; 3 — пушица; 4 — осока; 5 — дриада; 6 — мак; 7 — ягель.





МХИ ЛИШАЙНИКИ







карликовая берёза









ОЛЕНЬ КАРИБУ









ВОЛК





ПЕСЕЦ







ПОЛЯРНАЯ СОВА И КУРОПАТКА



МОРЖ



ТЮЛЕНЬ С ДЕТЕНЬШЕМ





FunZoo.ru


ТАЙГА







ПИХТА



ЛИСТВЕННИЦА





СЕКВОЯ



CHANDELIER TREE
UNDERWOOD PARK
HEIGHT 315 FT. DIAM. 21 FT. BASE







© Dara Haos

РЫСЬ



© Michael Zahra/Wikipedia

КУНИЦА И СКУНОК



ЛОСЬ И ОЛЕНЬ ВАПИТИ



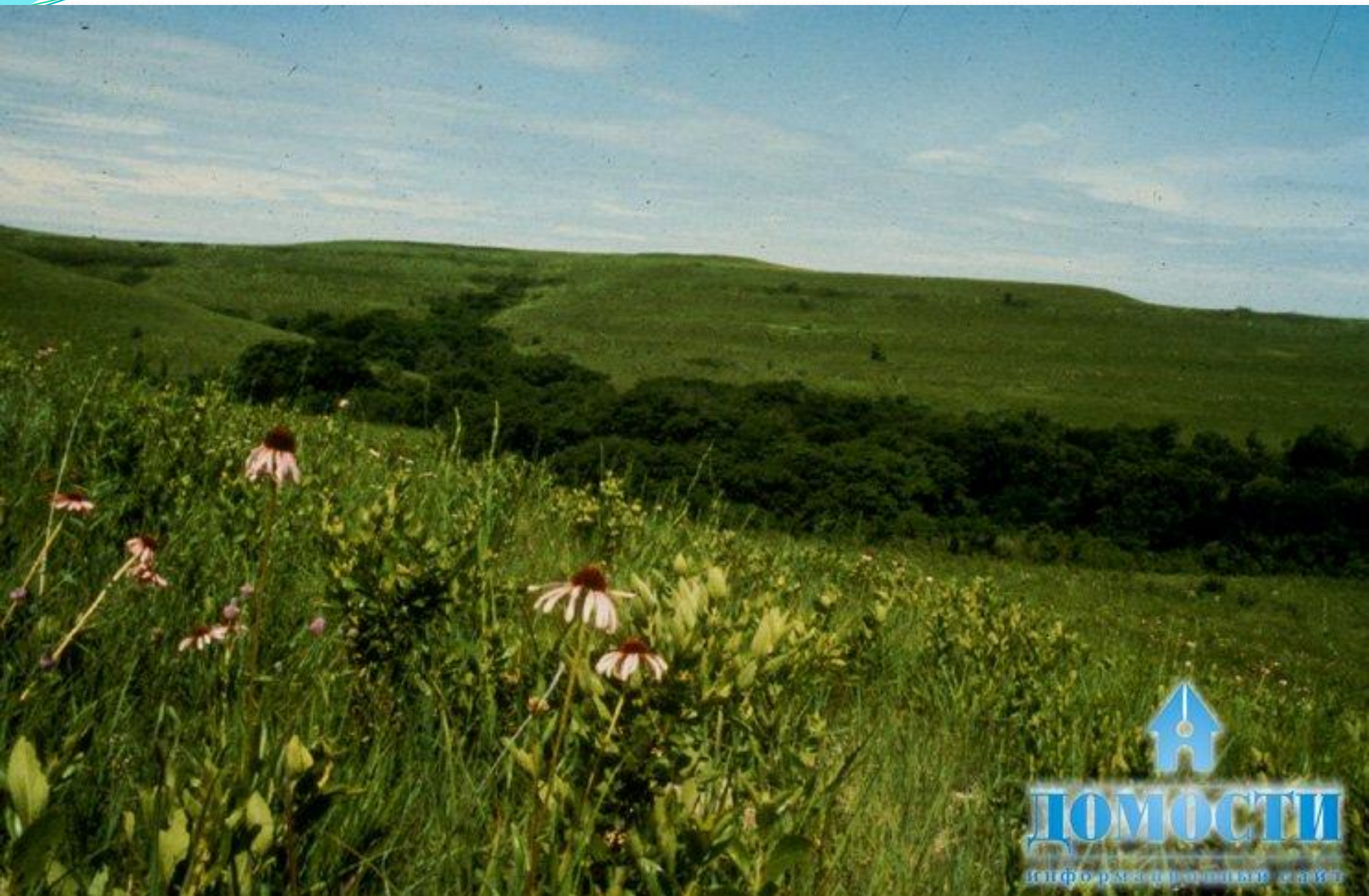
ЛЕСНОЙ БИЗОН



СМЕШАННЫЙ И ШИРОКОЛИСТВЕННЫЙ ЛЕС



ПРЕРИЯ (ЛЕСОСТЕПЬ)



ДОМОСТИ

информационный сайт





КОЙОТ



"COYOTE & SNOWFLAKES"

WWW.ANDREEV.ORG



СТЕПЬ



ПУСТЫНЯ





ПОЛЫНЬ ЛЕБЕДА





ПЕРВЫЙ В МИРЕ НАЦИОНАЛЬНЫЙ ПАРК.
ОСНОВАН В 1872 ГОДУ.



Yellowstone
america's sacred wilderness







ОКАМЕНЕЛЫЙ ЛЕС







