A scenic view of a rocky coastline with autumn foliage and a large body of water under a cloudy sky. The foreground shows a steep, rocky slope covered with trees in shades of yellow and orange. The middle ground features a dark, calm body of water extending to the horizon. The sky is filled with soft, grey clouds. The text is centered over the image in a white, serif font.

**Природный парк  
«Щербаковский».**

Природный парк «Щербаковский» создан в **2003** г. в Камышинском районе Волгоградской области.  
Площадь парка **34570** гектаров.





Уникальность парка состоит в удивительно гармоничном сочетании контрастных природных комплексов. Здесь можно увидеть и скальные обрывы, с карстовые поля, и нагорные дубравы.

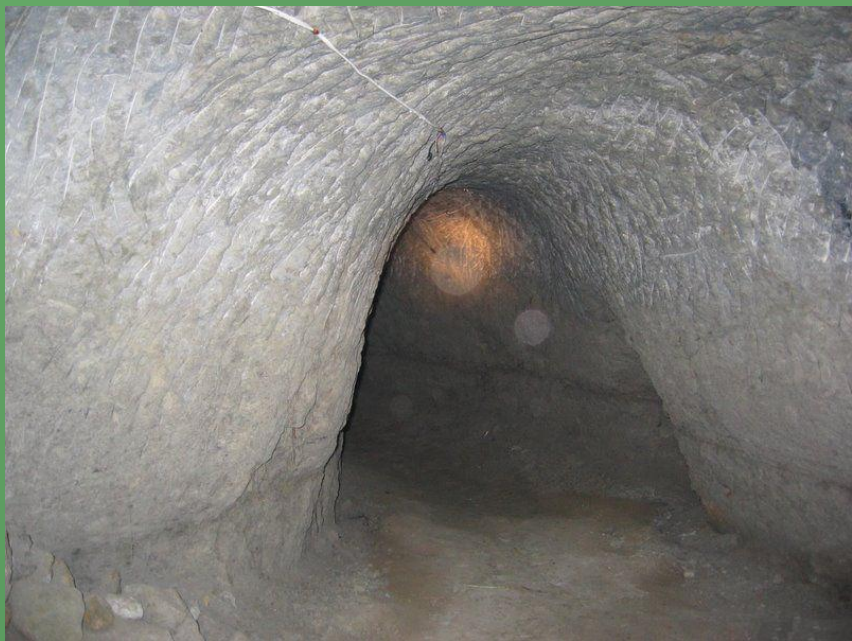


Днём здесь открываются пейзажи, которые будоражат взгляд и душу. А на закате солнца начинается игра теней и звуков.





Ураков бугор,  
знаменитый  
расположенным  
и здесь  
рукотворными  
пещерами.



**Кривцовская балка является местом расселения сурка-байбака.**





# Кривцовская балка



Столбичи – **10** гигантских каменных столбов-колоссов  
высотой **90-100** метров.





# Столбичи



**Щербаковская балка, названная в народе «волжской Швейцарией» (за сходство с невысокими горами Европы).**





# Река Щербаковка





«Стена слёз» -  
отвесная стена  
Щербаковской  
балки, из которой  
бьют родники.







«Говорящая осыпь» - склон, с вершины которого на дно балки периодически падают обломки горных пород. Так осыпь «разговаривает».



Село Нижняя Добринка – одно из старейших сёл нашего региона. Основано оно немцами – колонистами. Здесь сохранились здания, построенные в 18 веке.





# Развалины немецких построек.





Остатки дома  
немецкого  
поселения.



Флора природного парка поражает разнообразием и специфичностью. Только в долине р. Щербаковки зарегистрировано **485** видов высших сосудистых растений. Из них много редких и интересных видов.

Прострел луговой



Рябчик русский



Кермек Бунге



Кизильник алаунский



Спирея Литвинова

Дремлик широколистный





Касатик(ирис)



Тюльпан Шренка

Фауна парка не менее богата и разнообразна. В её составе имеется несколько десятков исчезающих видов.

Дрофа



Орлан - белохвост







Авдотка



Стрепет

Лебедь белый



Орёл - могильник







Полуз желтобрюхий



Бобр



Лось

Косуля



Олень  
европейский





Кабан

Лиса



Заяц - русак

