

A scenic view of a rocky coastline. The foreground and middle ground are dominated by steep, grey rock cliffs. The rocks are sparsely covered with vegetation, including trees with bright yellow and orange autumn foliage. To the left, a large body of dark blue water stretches towards the horizon. The sky is filled with heavy, grey clouds, suggesting an overcast day. The overall mood is serene and natural.

**Природный парк  
«Щербаковский».**

Природный парк «Щербаковский» создан в **2003** г. в Камышинском районе Волгоградской области.  
Площадь парка **34570** гектаров.



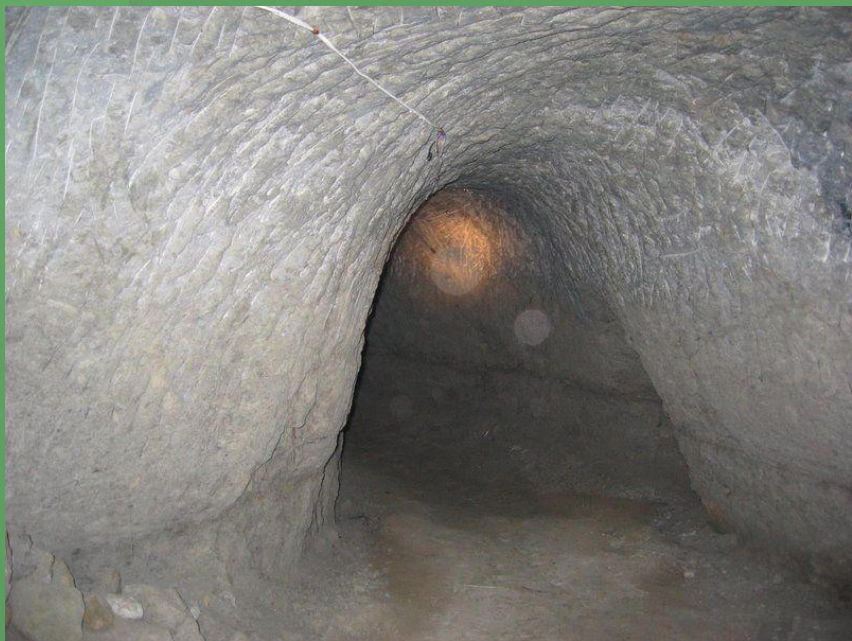
Уникальность парка состоит в удивительно гармоничном сочетании контрастных природных комплексов. Здесь можно увидеть и скальные обрывы, с карстовые поля, и нагорные дубравы.



Днём здесь открываются пейзажи, которые будоражат  
взгляд и душу. А на закате солнца начинается игра теней  
и звуков.



Ураков бугор,  
знаменитый  
расположенным  
и здесь  
рукотворными  
пещерами.



**Кривцовская балка является местом расселения сурка-  
байбака.**



# Кривцовская балка



Столбичи – **10** гигантских каменных столбов-колоссов  
высотой **90-100** метров.





# Столбичи



**Щербаковская балка, названная в народе «волжской Швейцарией» (за сходство с невысокими горами Европы).**



# Река Щербаковка



«Стена слёз» -  
отвесная стена  
Щербаковской  
балки, из которой  
бьют родники.





«Говорящая осыпь» - склон, с вершины которого на дно балки периодически падают обломки горных пород. Так осыпь «разговаривает».



Село Нижняя Добринка – одно из старейших сёл нашего региона. Основано оно немцами – колонистами. Здесь сохранились здания, построенные в 18 веке.



# Развалины немецких построек.





Остатки дома  
немецкого  
поселения.



Флора природного парка поражает разнообразием и специфичностью. Только в долине р. Щербаковки зарегистрировано **485** видов высших сосудистых растений. Из них много редких и интересных видов.

Прострел луговой



Рябчик русский



Кермек Бунге



Кизильник алаунский



Спирея Литвинова



Дремлик широколистный



Касатик(ирис)



Тюльпан Шренка

Фауна парка не менее богата и разнообразна. В её составе имеется несколько десятков исчезающих видов.

Дрофа



Орлан - белохвост





Авдотка



Стрепет

Лебедь белый



Орёл - могильник





Полуз желтобрюхий



Бобр



Лось

Косуля



Олень  
европейский





Кабан

Лиса



Заяц - русак

