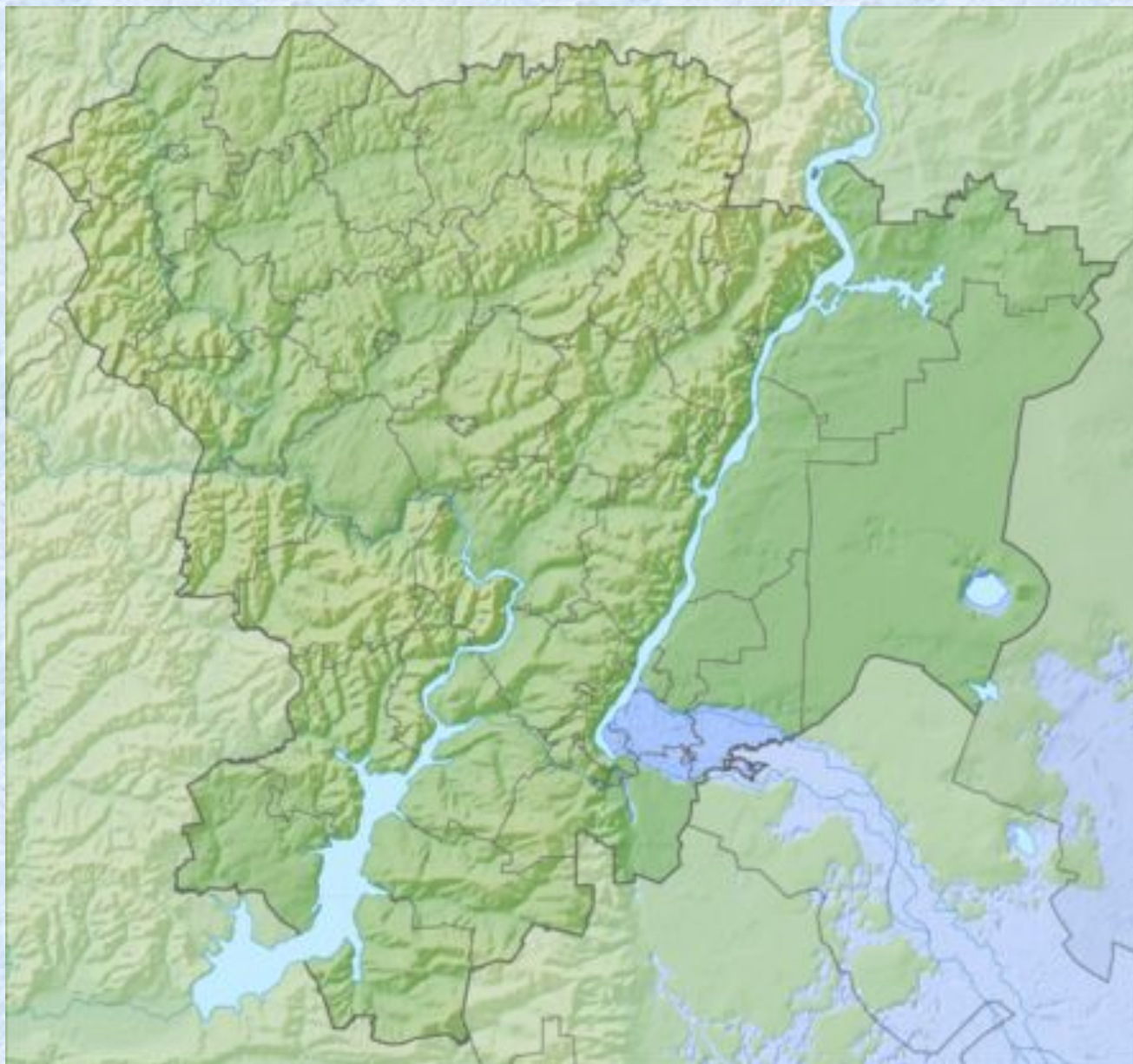


# **ПРИРОДНЫЙ ПАРК «ВОЛГО-АХТУБИНСКАЯ ПОЙМА»**



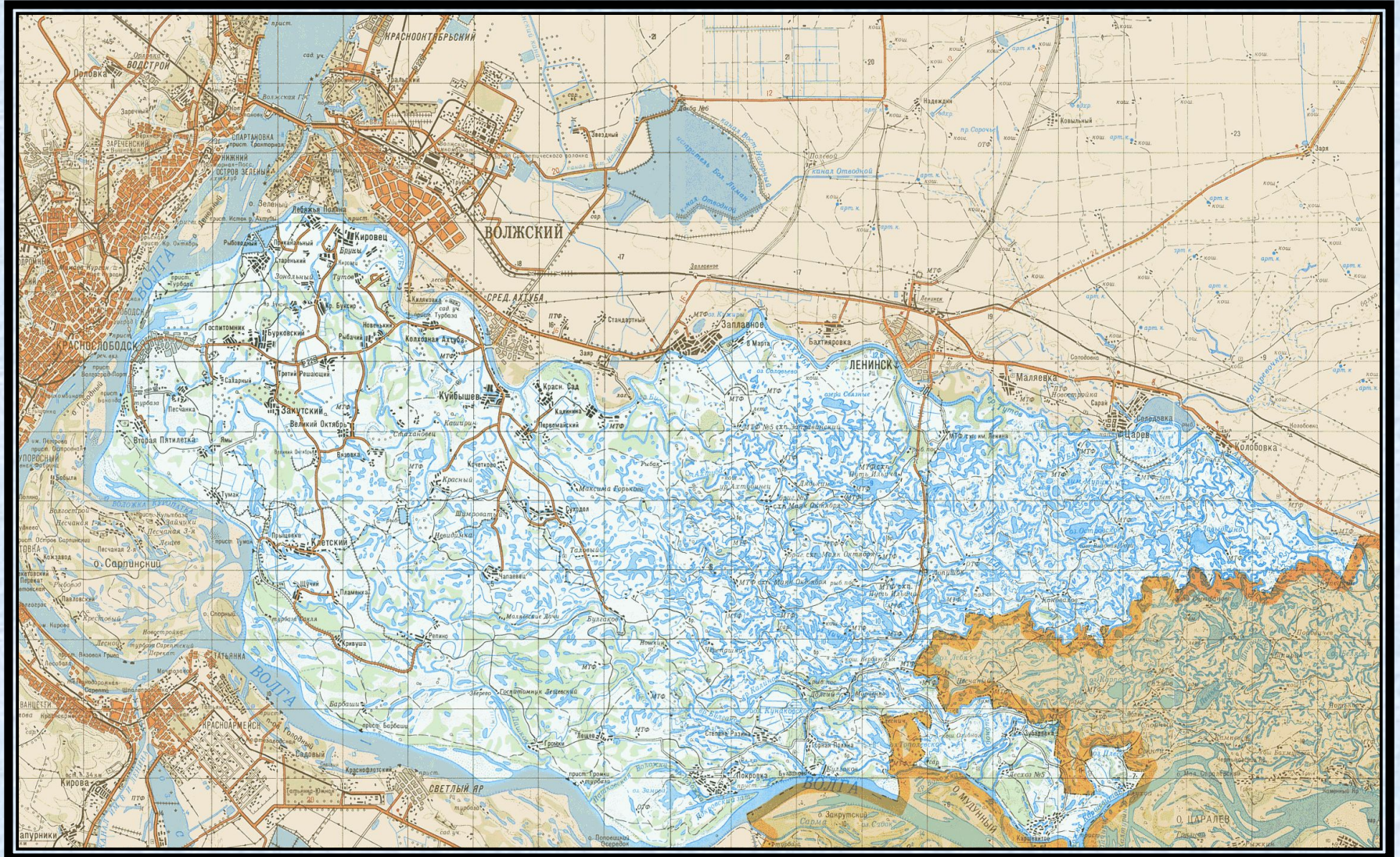
Презентацию  
подготовила  
Студентка 3 курса  
Группы Бб-111

- Карта Волгоградской области



# карта

Общая площадь поймы в пределах Волгоградской области составляет  
**142 тыс. га.**





Сред. Ахтуба Ленинск

Ахтубинский район

Национальный природный парк Астраханской области

Черноярский район

Верх. Баскунчак

Ниж. Баскунчак

оз. Баскунчак  
Богдинско-Баскунчакский заповедник

Енотаевский район

Никольское

Волго-Ахтубинская пойма



- Природный парк создан в 2000 г;  
категория «природный парк»  
присвоена в 2001 г. 7 декабря



# Растительный

## покров

Флора Волго-Ахтубинской поймы насчитывает более 300 видов.

В ее составе преобладают представители семейства

сложноцветных,

злаковых,

осоковых и др.



**Черда трёхраздельная**  
(лат. *Bidens tripartita*)



**Ландыш майский**  
(*Convallaria majalis*)



**Тысячелистник Биберштейна**  
*Achillea biebersteinii* Afan



**Валери́ана  
лека́рственная,**



**Сморóдина золотистая,  
или Сморо́дина золотáя  
(лат. *Ribes aureum*)**



**Шипóвник иглистый, или Рóза  
иглистая (лат. *Rosa acicularis*)**



**Осока омская (*Carex  
elata*)**



# Редкие виды растений



**Болотноцветник щитолистный**  
(*Nymphaoides peltat*)



**Сальвиния плавающая** (лат. *Salvinia natans*)



**Солодка голая**, (лат. *Glycyrrhiza glabra*)



**Тюльпан Биберштейна**, (лат. *Tulipa biebersteini*)



**Валериана волжская** (*Valeriana wolgensis*)



**Кувшинка чисто-белая**  
*Nymphaea candida* J. et C. Presl.



**Марсилея четырехлисточковая** - *Marsilea quadrifida*

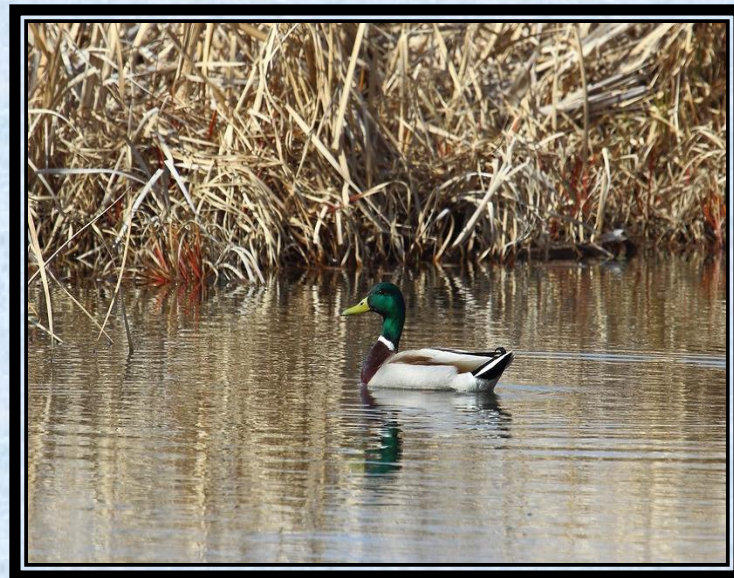
# Животный мир

**Редкие виды** — виды, находящиеся под угрозой исчезновения, уязвимые, узколокализованные виды с крайне невысокой численностью,  
птиц — 19 видов  
рыб — 5 видов  
моллюсков — 1 вид  
пиявок — 1 вид  
насекомых — 20 видов



# ПТИЦЫ

- Зарегистрировано более 200 видов птиц, которые распределяются в 16 отрядах и 47 семействах



**Кряква** (лат. *Anas platyrhynchos*)



**Лысуха**, или лыска (лат. *Fulica atra*)



**Серая утка** (лат. *Anas strepera*)

# Редкие виды птиц



Обыкновенная колпица (*Platalea leucorodia*)



Каравайка (*Plegadis falcinellus*)



Орлан-белохвост (лат. *Haliaeetus albicilla*)



Скопá (лат. *Pandion haliaetus*)



**Ходулочник** (лат. *Himantopus himantopus*)



**Черноголовый хохотун** (лат. *Larus ichthyaetus*)



**Обыкновенный гоголь** (лат. *Bucephala clangula*)



**Жёлтая цапля** (*Ardeola ralloides*)

# Редкие виды рыб



**Белорыбица** (*Stenodus leucichthys*)



**Стерлядь** (*Acipenser ruthenus* L.)



**Миного каспийская** — *Caspiomyzon wagneri*



**Перловица толстая** *Crassiana musiva* (s. *Crassa*)



**Пиявка медицинская**( *Hirudo medicinalis* L)



# Природные комплексы

- Наиболее сохранившиеся эталонные участки интразональных природных комплексов, с местным и ложно-местным биоразнообразием:
- водно-болотные угодья
- нерестилища
- места концентрации птиц водно-болотного комплекса, в том числе глобально редких
- гнездовья орлана-белохвоста
- пойменные дубравы особого экотипа дуба черешчатого (форпост дуба на крайнем Юго-востоке России)
- места обитания реликтовых растений (папоротников)
- уникальное сочетание водно-болотных угодий с галерейными дубравами



Дуб черешчатый (лат. *Quercus robur*)



- Всего на территории поймы (Волгоградская область) выделено три массива археологических объектов, датируемых III тыс. до н. э. — XIV в. н. э.
- **Колобовский массив** включает 17 курганных могильников, курганных групп и одиночных курганов.
- **Царевский массив** — 19 курганных могильников, курганных групп и одиночных курганов.
- **Заплавинский массив** — 11 курганных могильников, курганных групп и одиночных курганов.

**Спасибо за внимание.**