



Прогулки по Самаре


Автор

учитель истории ГБОУ СОШ «ОЦ»

Самарской области

Зубарева Юлиана Витальевна





Население —
1,134 млн человек
(по состоянию на
1 января 2010 года)

Самара - крупный
город в России на левом
возвышенном берегу
реки Волга в излучине
Самарской Луки, между
устьями реки Самара и
реки Сок,
административный
центр
Самарской области

Самара - крупный
железнодорожный узел.
Самара - важный узел
авиалиний страны, она имеет
два аэропорта.
Самара - порт пяти морей с
большим речным вокзалом.
В начале 90-х г.открылись
первые станции Самарского
метро.



**Железнодорожный
вокзал**



Автовокзал



Самарское метро



Речной вокзал



Герб Самары

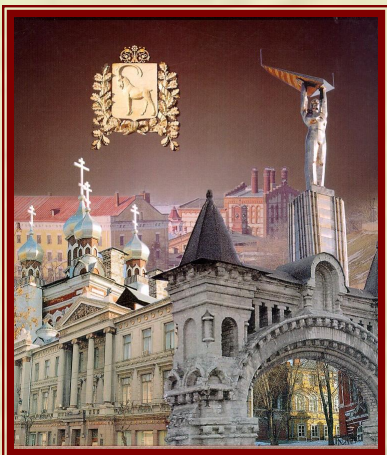


Флаг Самары



Мэр Самара Д. Азаров

<i>Внутреннее деление</i>	9 административных районов
<i>Глава города</i>	Дмитрий Азаров
<i>Основан</i>	1586 год
<i>Прежние названия</i>	до 1935 года - Самара до 1991 года - Куйбышев



Ах, Самара,

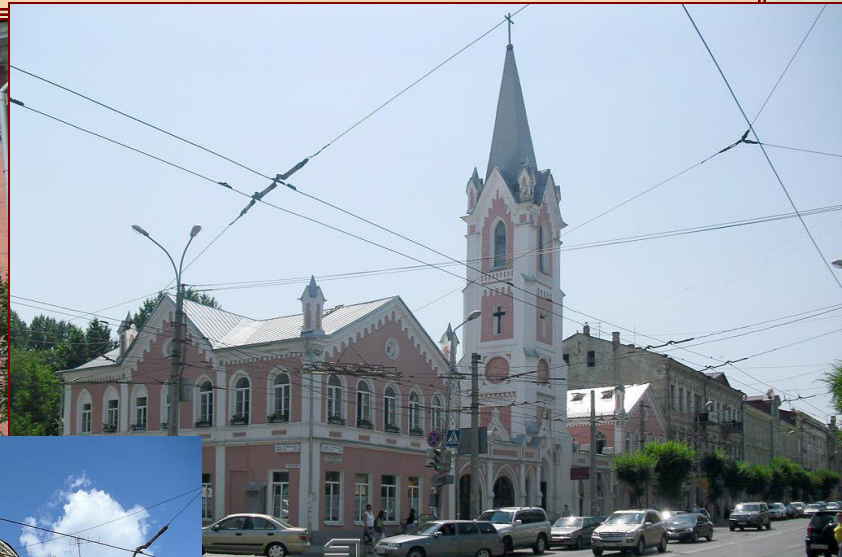
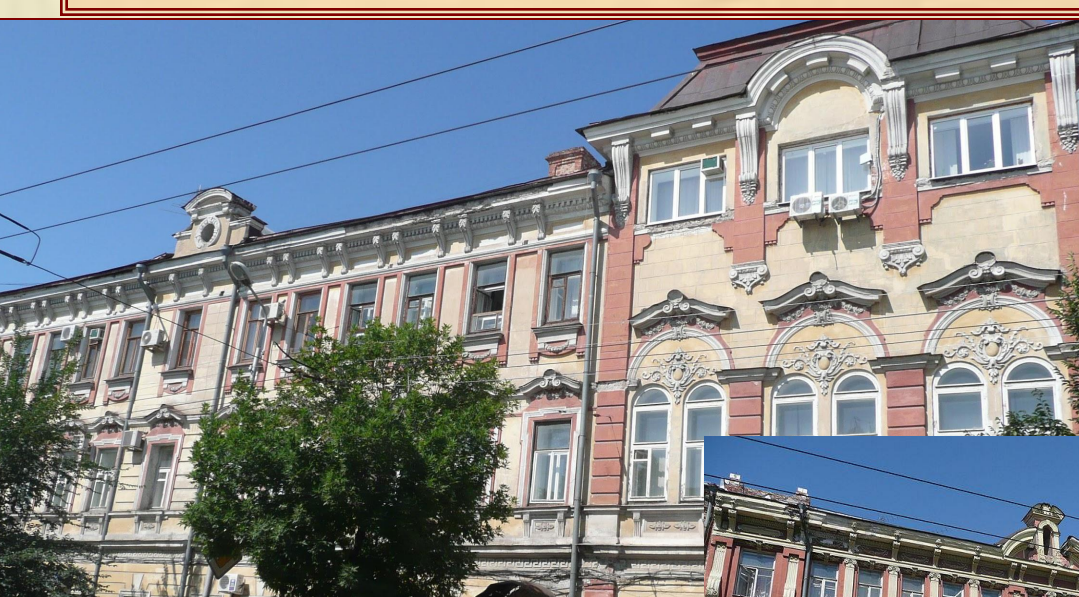
миль

род!

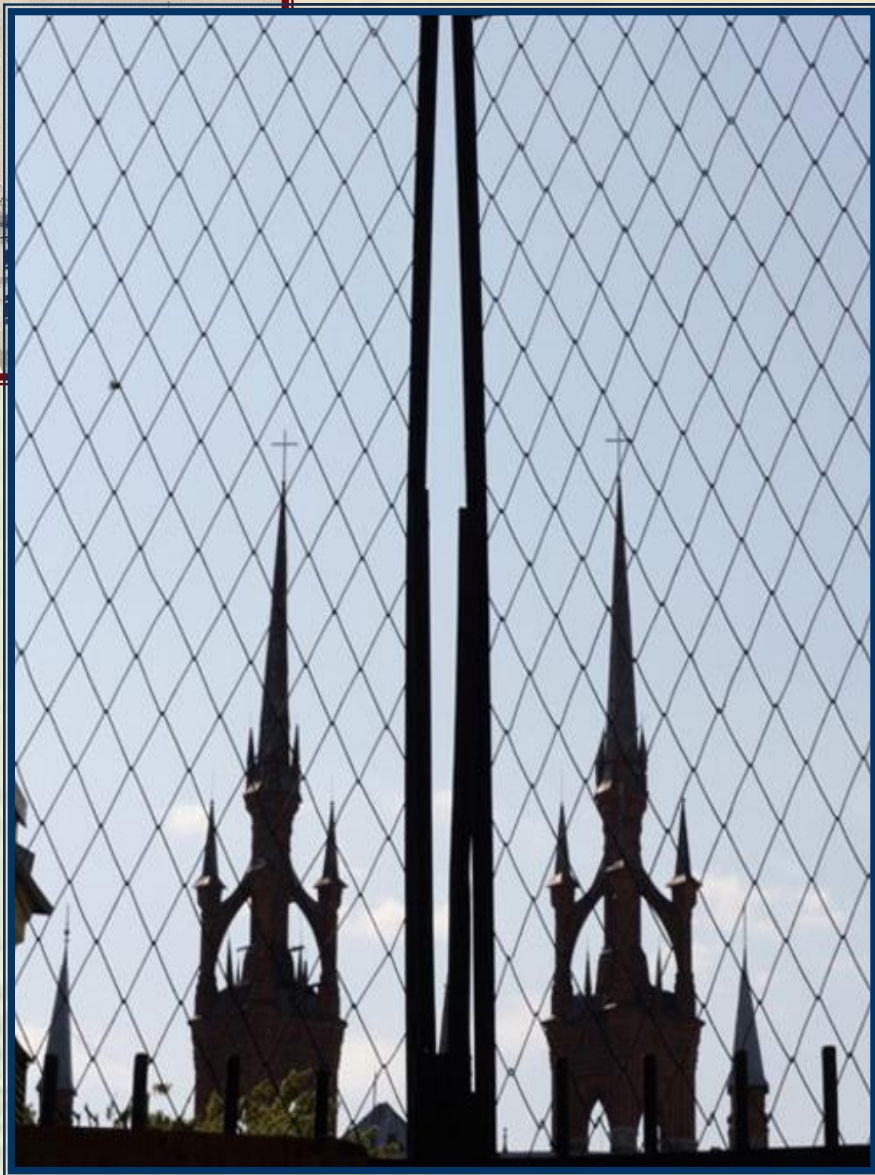
***Самару называют
жемчужиной
волжских городов,
волжской
красавицей.***



В разные времена улица Куйбышева имела разные названия — *Казачья, Хлебная, Главная, Дворянская, Советская*.
С 1 февраля 1935г. стала носить имя видного деятеля советского государства В.В. Куйбышева.



Храм Пресвятого Сердца Иисуса



Возведение католического храма в Самаре началось в *1902 году* по проекту московского архитектора **Ф. Богдановича**.

Строительство храма было осуществлено польской общиной и он известен также, как *Польский костёл*.

Строительство вели нижегородские каменщики под руководством *А. Щербачева*. Храм является *неоготической псевдобазаликой*.

Высота башен — 47-метров.

Дом - музей Курлиной



*Построен в 1903 году по проекту **А. У. Зеленко** в стиле модерн.*

В лепном орнаменте фасада - портретный барельеф прекрасной хозяйки особняка. Кованые чугунные решетки, ажурные ворота со стилизованным изображением бабочки поражают редким чувством красоты и мастерством.

Особняк Клодта

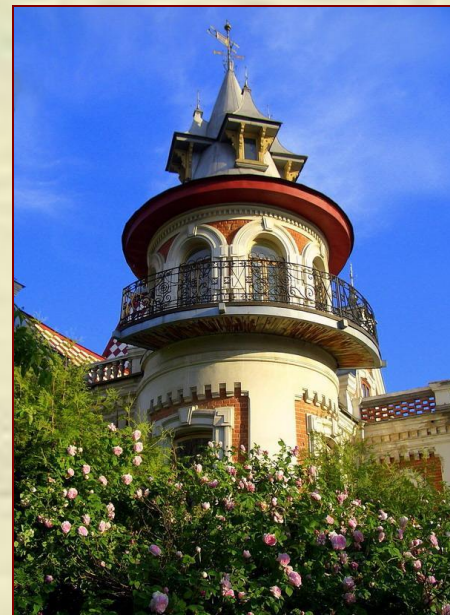
Этот теремок заказал для своей семьи богатый самарский купец Иван Клодт.

Дом с флюгерами, башнями и балконами затмил все особняки старой Самары.

Городская Управа дозволяла строить такие оригинальные особняки в центре города лишь за особые заслуги.

За что же И.А. Клодт получил такое право?

Он вместе со своим братом Карлом создал электрическую компанию, обеспечивавшую горожан Эдисоновскими лампочками, динамомашинами, проводами.



Драматический театр

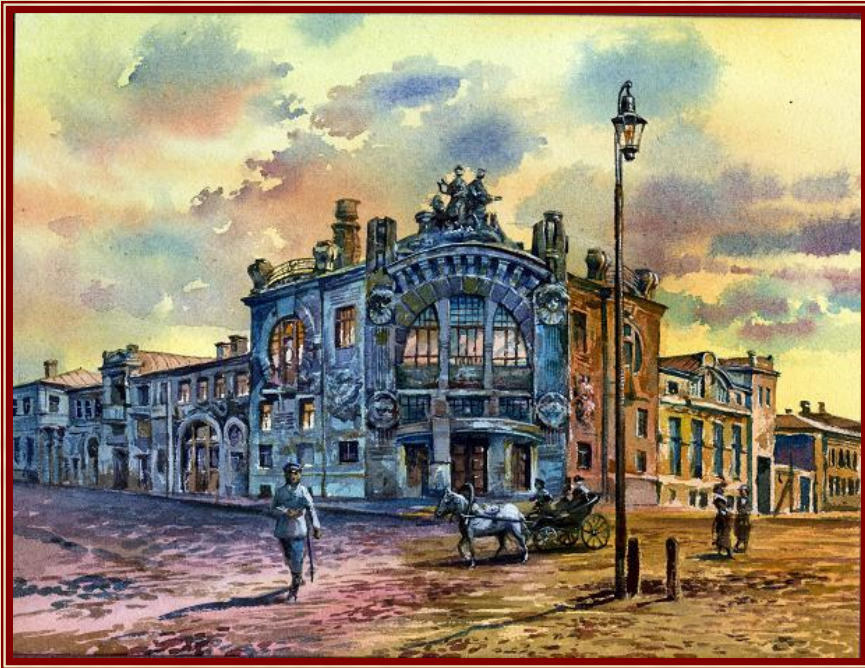


*Здание театра, спроектированное знаменитым архитектором **М. Чичаговым** и построено в **1888 году**.*

*Здание театра в **псевдорусском стиле** горожане стали называть «**теремком**» или «**пряничным домиком**».*

*Расцвет самарского театра в XIX веке связан с антрепризами **П. М. Медведева** (1860-80-е гг.), **А. А. Рассказова** в 1870-е гг., **И. К. Немова**, **И. П. Новикова** (1870-1880-е гг.).*

В 1977 г. театр драмы получил звание академического.



Филармония

Когда-то здесь стоял театр-цирк «Олимп», в котором в ночь на 27 октября (9 ноября) 1917 года была провозглашена в Самаре Советская власть. Старый театр-цирк был построен по проекту известного самарского архитектора П.В. Шаманского в 1907 году.

Современное здание филармонии, построенное по проекту куйбышевского архитектора Ю.В.Храмова



Музей «Бункер Сталина»

ул. Фрунзе, 167



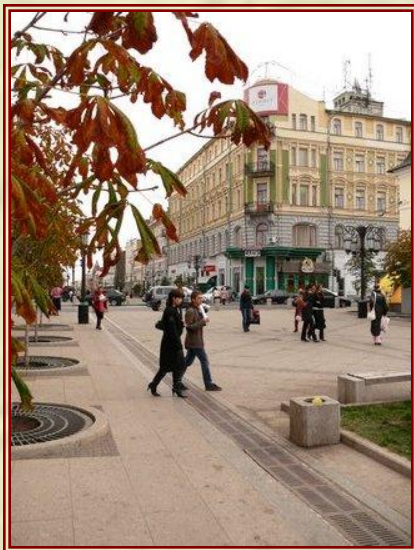
В годы Великой Отечественной войны Самара была запасной столицей страны.

Строительство секретного бункера началось в конце февраля 1942 года. Это самый мощный из рассекреченных бункеров, его глубина — 37 метров. Из всех строителей бункера известны лишь главный инженер проекта Ю. Островский, главный архитектор М. Зеленин и начальник геомаркшейдерских работ И. Дробинин.

Глубина бункера - 37 метров, это высота 12-этажного дома.

Улица Ленинградская

Расположена в историческом центре города Самары



За четырехвековую историю Самары ее улицы и площади часто меняли свои названия. Например, центральная Ленинградская улица переименовывалась девять раз.

Она была когда-то Проломной, потом Сенной, Казачьей, Хлебной, Москательной, Панской, Советской, Петроградской.

В связи с переименованием Петрограда в Ленинград, изменилось и название улицы.



Проспект Кирова



Памятник самолету ИЛ - 2.
Настоящий самолёт-штурмовик,
построенный в Куйбышеве на
авиационном заводе №18,
сбитый в бою во время
Великой Отечественной войны.

Проспект одна из главных
магистралей города,
пересекающая его в
поперечном направлении с
северо-запада на юго-
восток и имеющая
протяжённость более 11 км.



Самара промышленная



Завод им. А.М. Тарасова



Авиакор



Самарский металлургический завод

В индустрии Самары ведущее место принадлежит тяжелой промышленности.

Космическая и авиационная промышленность Самары – 77% от общего объема производства.

На втором месте по объемам производства находится топливная промышленность – 20%, затем электроэнергетика – 19,9%.

Также развита пищевая промышленность – 17,8% и цветная металлургия – 14,8%.

Ракета-памятник

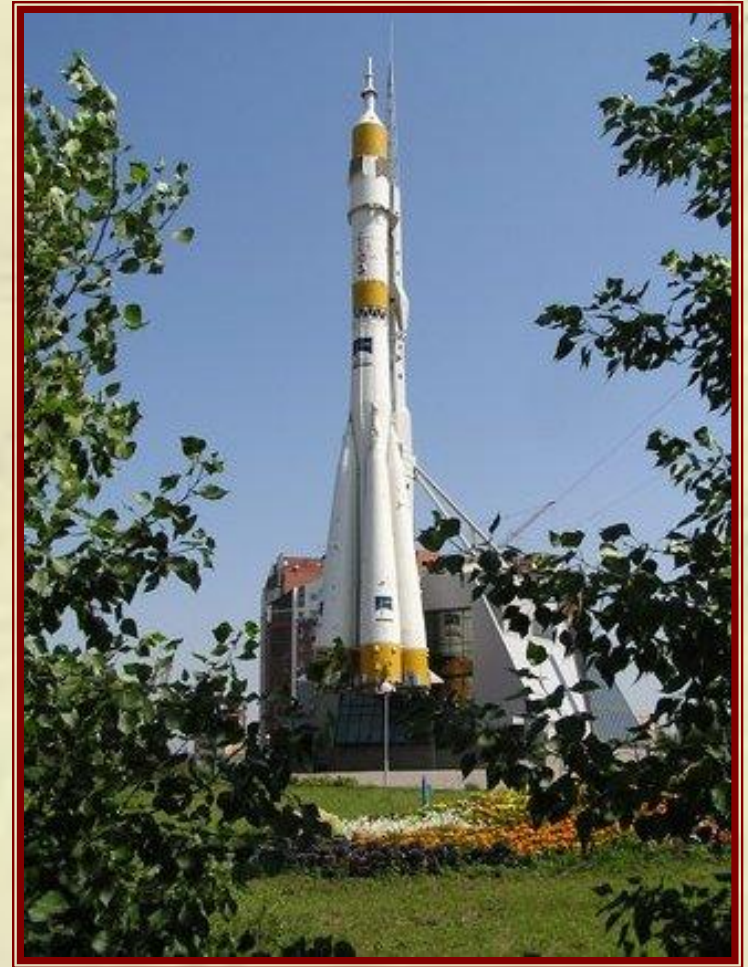
Монумент ракета - носитель «Союз» олицетворяет Самару Космическую.

Материалом для памятника стала ракета- носитель «Союз», изготовленная в цехах ГНПРКЦ «ЦСКБ – Прогресс».

Именно здесь выпускаются первые две ступени самого надежного в истории космонавтики ракеты-носителя.

За 40 с лишним лет было осуществлено около 1670 запусков «Союза», больше чем всех остальные ракет-носителей в мире.

Высота нового памятника 68 метров, общий вес 73 тонны.



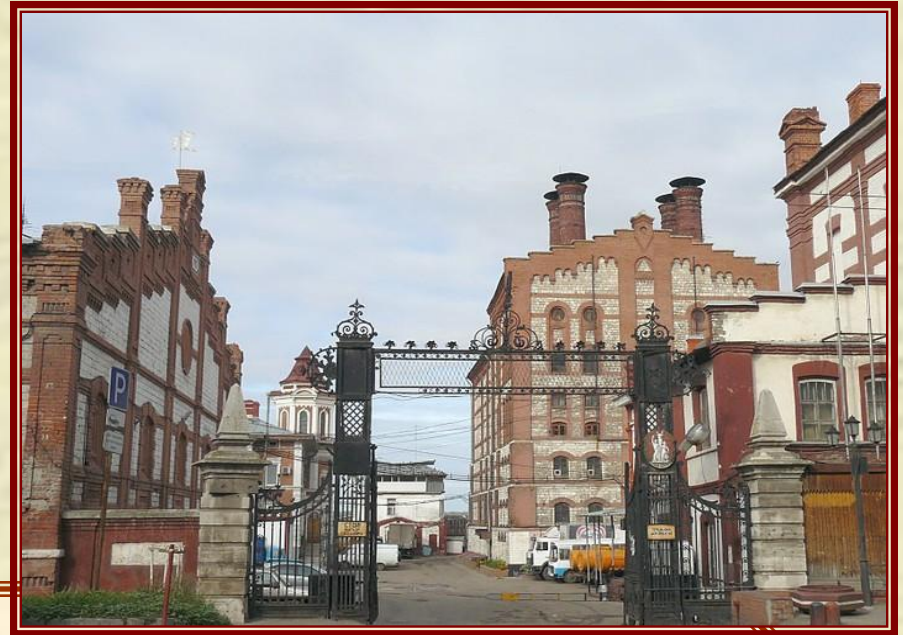


Площадь имени Д.И.Козлова

**Дмитрий Ильич Козлов (1919 - 2009 г.г.) -
выдающийся конструктор
ракетно-космической техники.**

**Генеральный конструктор "ЦСКБ Прогресс",
дважды Герой Социалистического Труда,
доктор технических наук, профессор,
член-корреспондент РАН.**

Жигулевский пивоваренный завод



*В 1881 году австрийский подданный, потомственный пивовар **Альфред фон Вакано** построил на самом берегу Волги настоящий шедевр промышленного зодчества периода эклектики, истинное украшение Самары. «Народное» пиво пользовалось большой популярностью у самарчан.*

А. Ф. фон Вакано стал настолько популярен, что его имя было внесено в книгу «300-летие царствования Дома Романовых».



ул. Проспект Кирова , д. 257



Шоколадная фабрика «Россия» — одна из самых крупных в России и Европе шоколадных фабрик. Принадлежит компании Nestle. Фабрика была построена в 1970 году по проекту итальянской фирмы «Карле и Монтанари». В 2001 г. рождается бренд «Россия» - Щедрая Душа», ставший лицом самарской шоколадной фабрики.

До встречи в Самаре!

