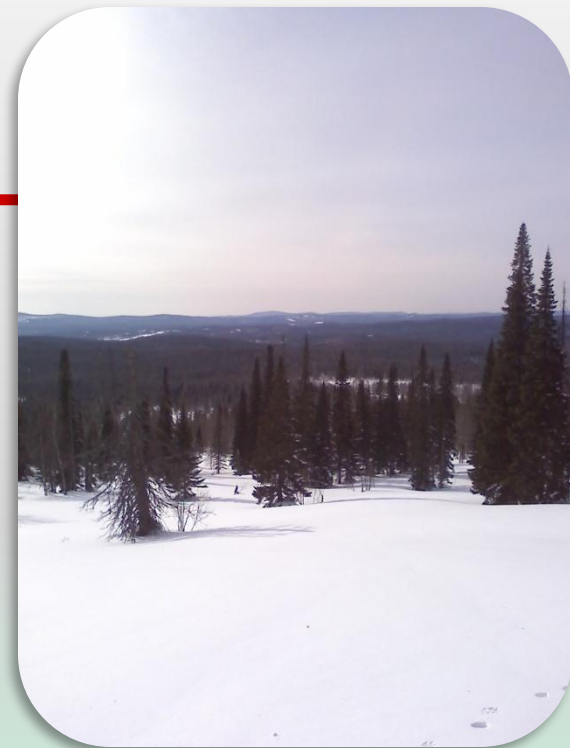


---

# ПРОМЫШЛЕННОСТЬ ТИСУЛЬСКОГО Р-ОНА



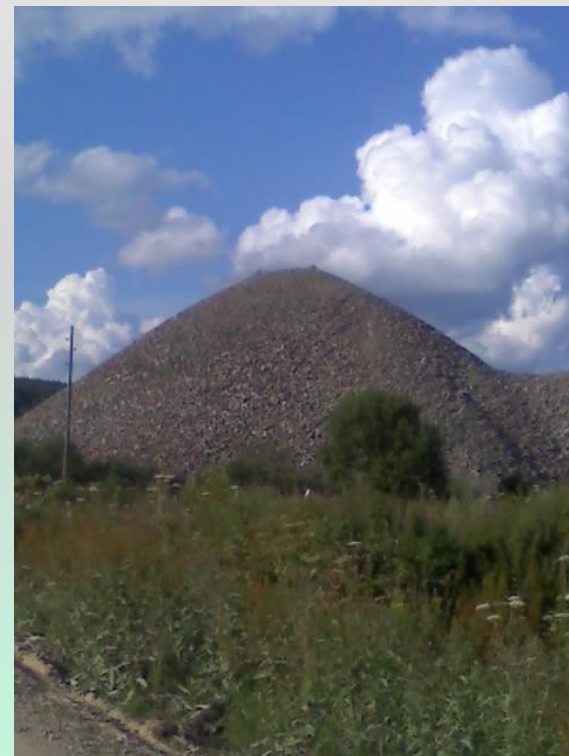
---

Презентацию подготовил  
Носовец Александр

# ЭКОНОМИКО-ГЕОГРАФИЧЕСКОЕ ПОЛОЖЕНИЕ

---

- Тисульский р-он образован в 1925 году. Он входит в состав северо-восточной группы районов Кемеровской области и является одним из самых интересных уголков Кузбасской земли  
Площадь района – 808,6 тыс. га,  
в том числе основная часть ее 587,7 тыс. га,  
приусадебных земель – 4 тыс. га.



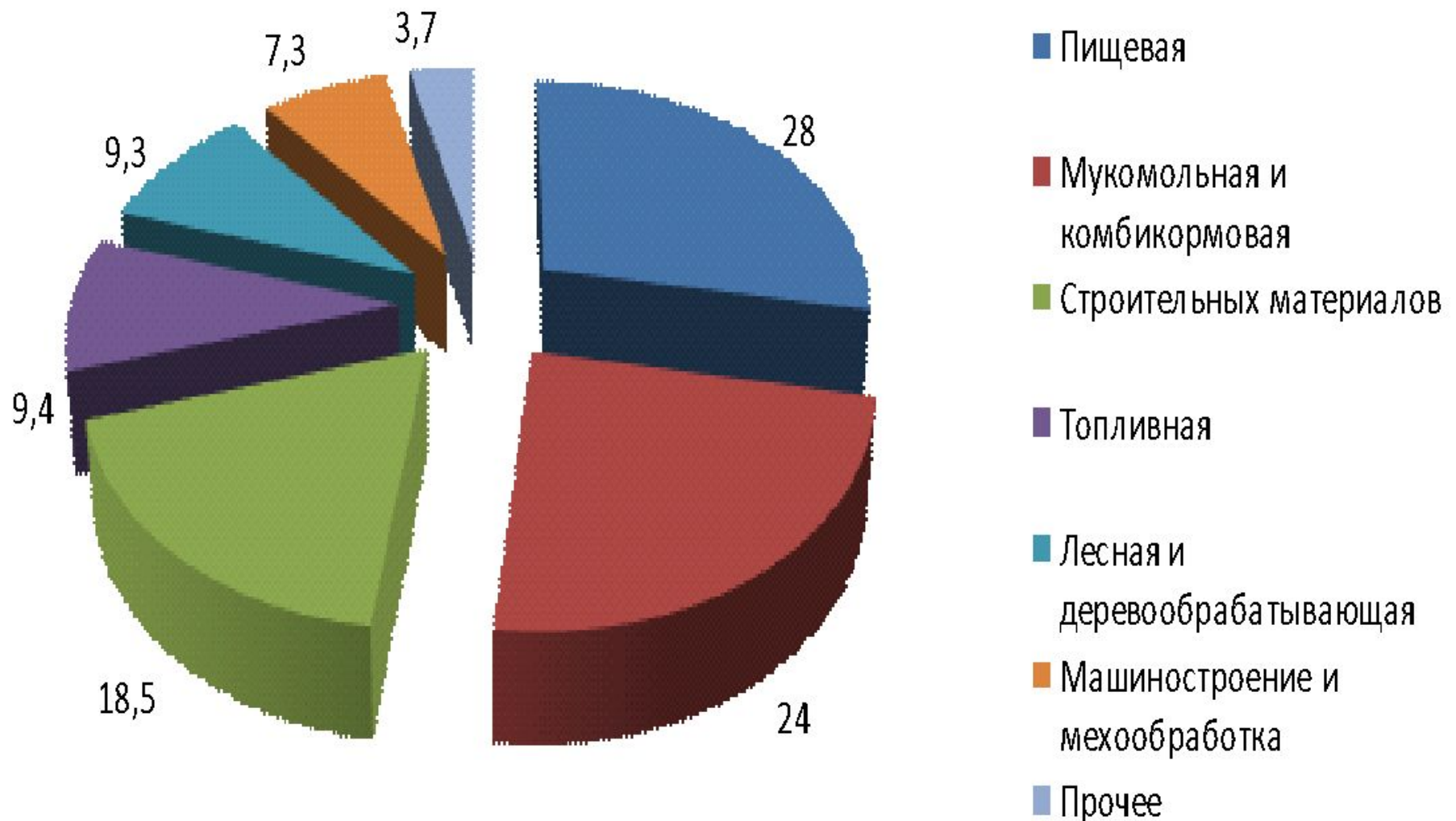
- 
- Территория простирается с севера на юг более чем на 140 км, а с востока на запад на 60 км. Соседние территории: Тяжинский, Чебулинский, Новокузнецкий районы



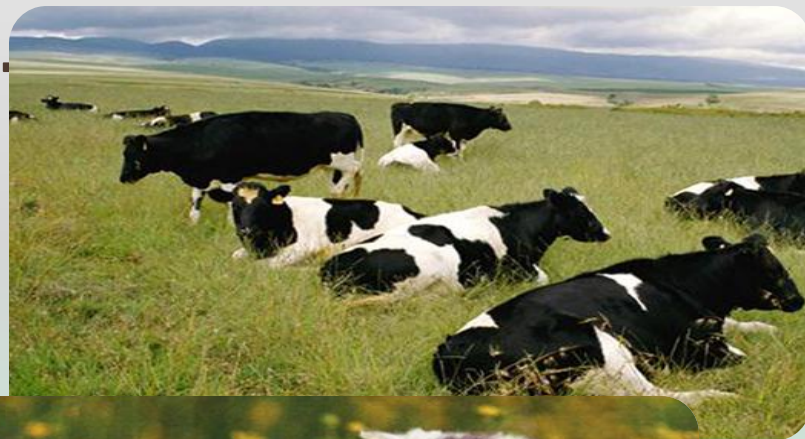
□ **Хозяйственный комплекс района**  
вследствие его природно –  
ресурсного потенциала и экономико –  
географического положения имеет  
аграрно – индустриальную



## Промышленность района (%)



- 
- Сельское хозяйство: 10 сельскохозяйственных предприятий и 16 фермерских хозяйств.



# ИСКОПАЕМЫЕ

---



- Район располагает минерально – сырьевыми ресурсами различных ископаемых, среди которых имеется сырье для производства местных стройматериалов. Разведаны запасы цветных металлов, бурого угля, нефелиновых руд, рудное и рассыпное золото, серебро, известняк и мрамор.

# НАСЕЛЕНИЕ

- Занимая более 11% территории, район сосредотачивает лишь 1,1% численности населения области ( численность района по данным Всероссийской переписи населения в 2002 году составила приблизительно 28,5 тыс.чел.)

