

Промышленность. Транспорт.



Презентация по
краеведению
Учениц 11 «Г»
класса

Филипповой Галины
Селезневой Анны

[Промышленность.



В Калининградской области развиты транспортное (вагонозавод) и подъемное (завод «Балткран») машиностроение, судостроение и судоремонт (в Калининграде и Советске). Автомобилесборочное производство (Автотор), производство телевизоров. А также производство строительных материалов (завод ЖБИ в Калининграде), также развита пищевая промышленность.

Развита рыбная промышленность. Крупные рыбные порты расположены в Калининграде и Пионерском. Менее крупные в Рыбачьем и Светлом.

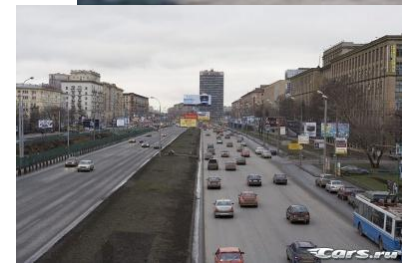
Транспорт. Автомобильный транспорт.

Важнейший вид внутрирегионального транспорта — автомобильный. Развита сеть автомобильных дорог с твёрдым покрытием. Большинство дорог не соответствуют принятому в России стандарту по ширине, кроме того они отличаются извилистостью. На большинстве дорог Калининградской области установлена максимальная скорость в 70 км/ч (вместо 90 км/ч) из-за растущих вдоль дороги деревьев, представляющих серьёзную опасность.

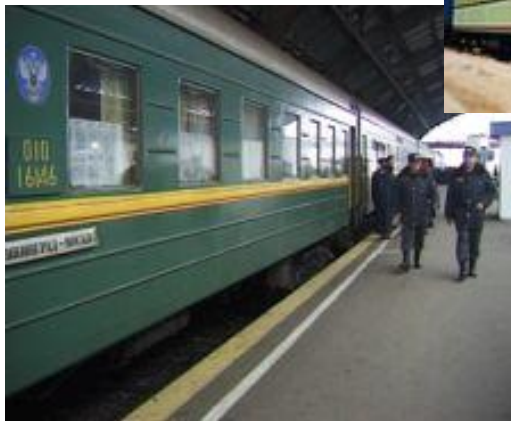
В августе 2008 года началось строительство автомагистрали Приморское кольцо, которая свяжет Калининград с Светлогорском, Пионерским, Зеленоградском, Балтийском, Светлым и , международным аэропортом Храброво.

Кроме того, по территории Калининградской области проходит недостроенная дорога, запланированный автобан Кенигсберг — Берлин (среди местного населения известна как «Берлинка»). Она обходит стороной населённые пункты и упирается в польскую границу. Погранперехода там нет, поэтому дорога практически не используется, не менее существуют планы реконструкции дороги с обеих сторон границы и устройства погранперехода.

Имеются пограничные переходы для автомобильного транспорта.



Железнодорожный транспорт.



Железнодорожный транспорт используется прежде всего для грузоперевозок между Калининградской областью, соседними странами и остальной территорией России. Также важна роль пассажирских перевозок, как внутрирегиональных, так и внешних. Калининград имеет железнодорожное сообщение не только с городами России (Москвой и Санкт - Петербургом), но также и с Гдыней в Польше и Берлином в Германии.

Большая часть существовавших на территории нынешней Калининградской области до войны железных дорог была разобрана в первые послевоенные годы; часть сохранившейся сети была закрыта после распада СССР.

Морской и водный транспорт.

В Калининграде, Пионерском и Балтийске крупные незамерзающие морские порты, крупнейший из них — в Калининграде. Балтийск связан с Санкт - Петербургом паромной переправой и с Гданьском пассажирской линией (эксплуатируется польским парοходством). В г. Светлый действует нефтетерминал мощностью 6 млн. т нефти и нефтепродуктов.



В Калининграде, Черняховске и Советске есть речные порты. Судоходные реки — Преголя и Неман, они связаны между собой судоходным путём, проходящим по реке Дейме и реке Матросовке. Важнейшая речная судοходная компания — «Западное речное парοходство».

Роль речного транспорта во внутрирегиональных грузовых перевозках незначительна, внутререгиональные пассажирские водные перевозки отсутствуют.



В летние месяцы между Калининградом, Фромборком и Эльблонгом по глади Балтийского залива (который фактически является внутренним водоёмом) курсируют суда на подводных крыльях, эксплуатируемые польским парοходством.

Воздушный и городской транспорт.



В Калининграде, вернее, в посёлке Храброво, есть аэропорт международного класса.

В Калининграде есть трамвай (самая старая система в России, действует с 1895 года, узкоколейный — 1000 мм) и троллейбус. В других городах области городской транспорт представлен только автобусами, хотя до войны в Черняховске был троллейбус, а в Советске — трамвай.

[Вопросы.]

1. Какие отрасли промышленности развиты в Калининградской области.
2. Где расположены крупные рыбные порты?
3. Какие виды транспорта присутствуют в Калининградской области?
4. Название важнейшей речной судоходной компании?
5. В каком поселке находится аэропорт?