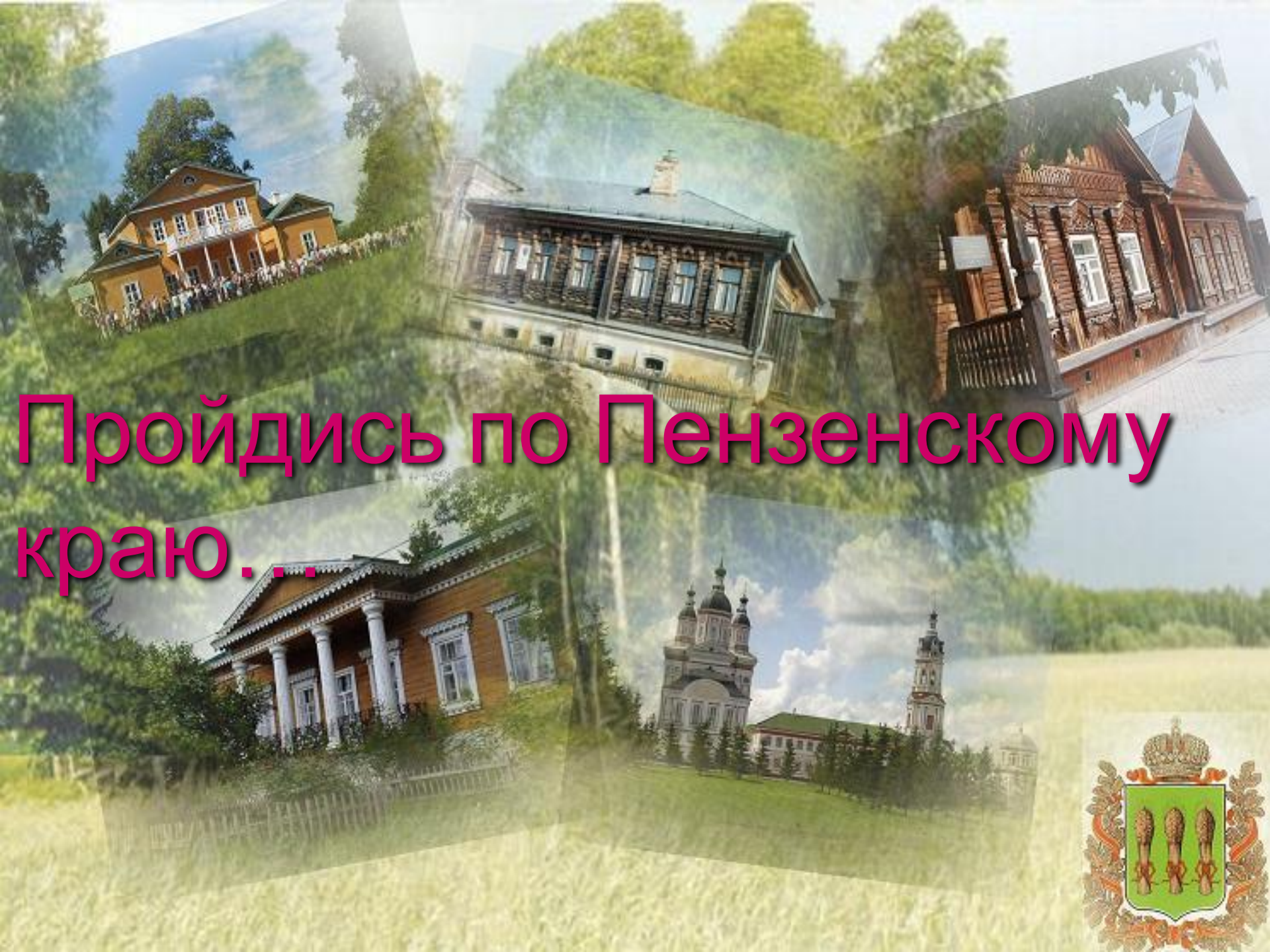


Пройдись по Пензенскому краю...





Пенза



Пройдись по Пензенскому
краю,

Когда он в зелень весь
одет,
Когда черемуха купает
В Суре свой ароматный
цвет.

Сады в одежде
белоснежной,
В зеленом бархате земля.
Недаром Лермонтов так
нежно





Тамала

Степь у нас без конца и
без края
И бегут, и бегут по степи
поезда.

И полей здесь могучая
сила,
Что взрастила и вас, и
меня.

ТАМАЛА, ты родная
сторонка.

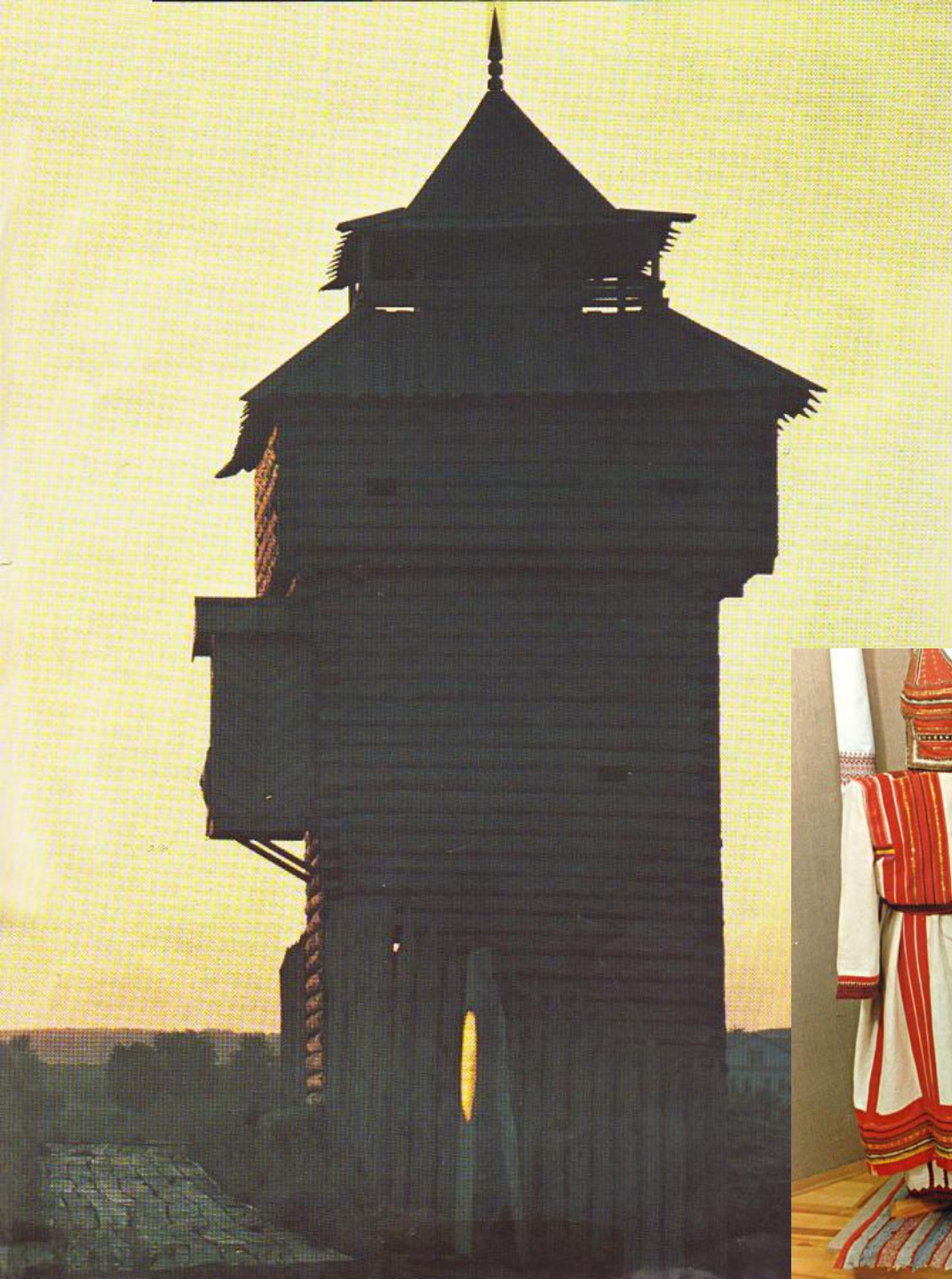
И для нас ты – начало
начал.

И Голицын здесь не

В 1663 году
была основана Пенза







Много писателей и деятелей культуры если не кровно, то судьбою, прочно связаны с этим удивительным краем. Ведь Москва и Петербург были хоть и сосредоточием, но не всегда генераторами и воспитателями талантов и гениев. Пенза же или сама рождала их, или ставила в их творческой жизни путеводную веху.





Наровчатский женский монастырь







A photograph of a forest in autumn. The trees are covered in vibrant colors of yellow, orange, and red, with some green still visible. The foreground is a grassy field. The sky is clear and blue.

***Игра в группах
«Наш край»***



Пшеница
Ячмень
Просо

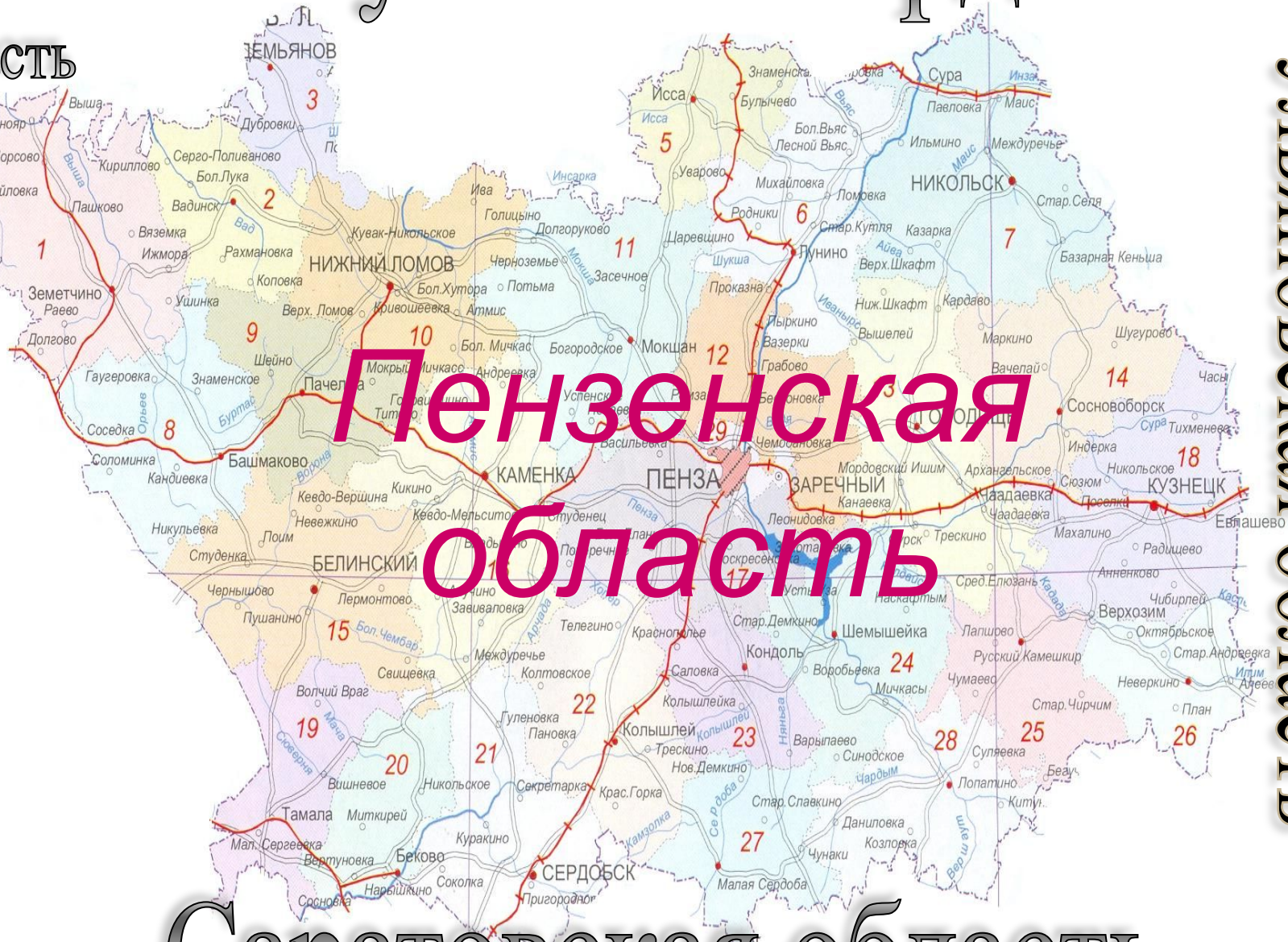
Республика Мордовия

Рязанская

область

Тамбовская область

Ульяновская область



Пензенская область

Саратовская область



Что означают эти цифры?

28

4 февраля 1939 г.

19

43,2 тыс. кв. км

1555,3 тыс. ч

28- районов

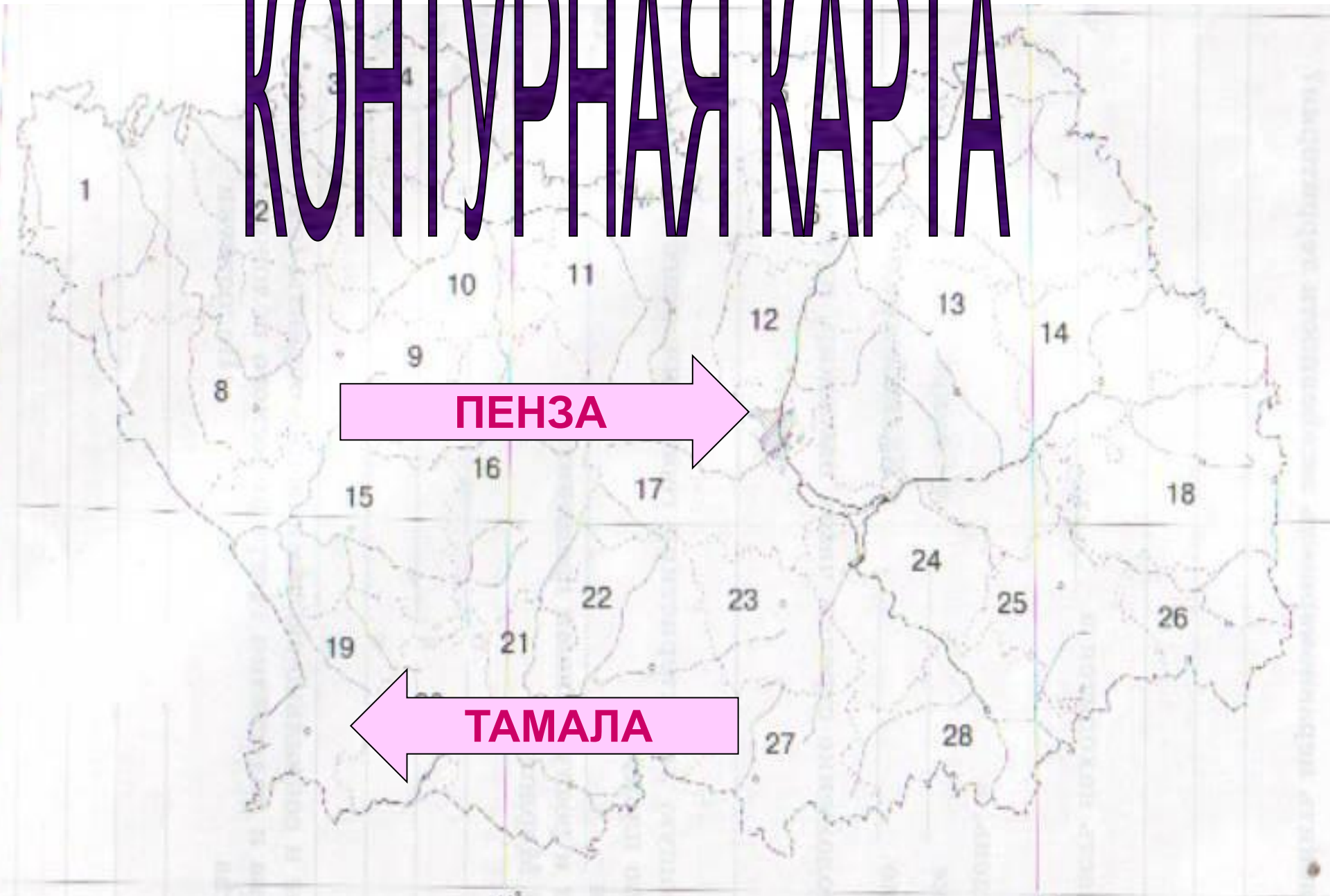
4 февраля 1939 г.- основание Пензен. обл.

43,2 тыс. км²- площадь области

1555,3 тыс.ч. –численность населения.

19 - номер Тамалинского района на карте

КОНТУРНАЯ КАРТА



ПЕНЗА

ТАМАЛА



КРОССВОРД

"Города и поселки"

Загадки

- 1. Ее с собой берет геолог, турист, водитель, археолог.*
- 2. Карты в нем одна к одной сшиты в типографии.
Он теперь всегда с тобой- гид по географии.*
- 3. На ноге стоит одной, крутит, вертит головой.
Нам показывает страны, реки, горы, океаны.*
- 4. Он и летом, и зимой- между небом и землей.
Хоть всю жизнь к нему иди – он все будет впереди.*
- 5. В морях и реках обитает и часто по небу летает.
А, как наскучит ей летать, на землю падает опять.*
- 6. Сосны с корнем вырывает, так порою он сердит.
Только что он был везде – миг – и нет его нигде.*

*Молодцы,
ребята!*

