

Песчаная планета Земля

Цели работы

1. Установить причины опустынивания на Земле.
2. Выяснить способы предупреждения опустынивания Земли .

Что такое пустыня

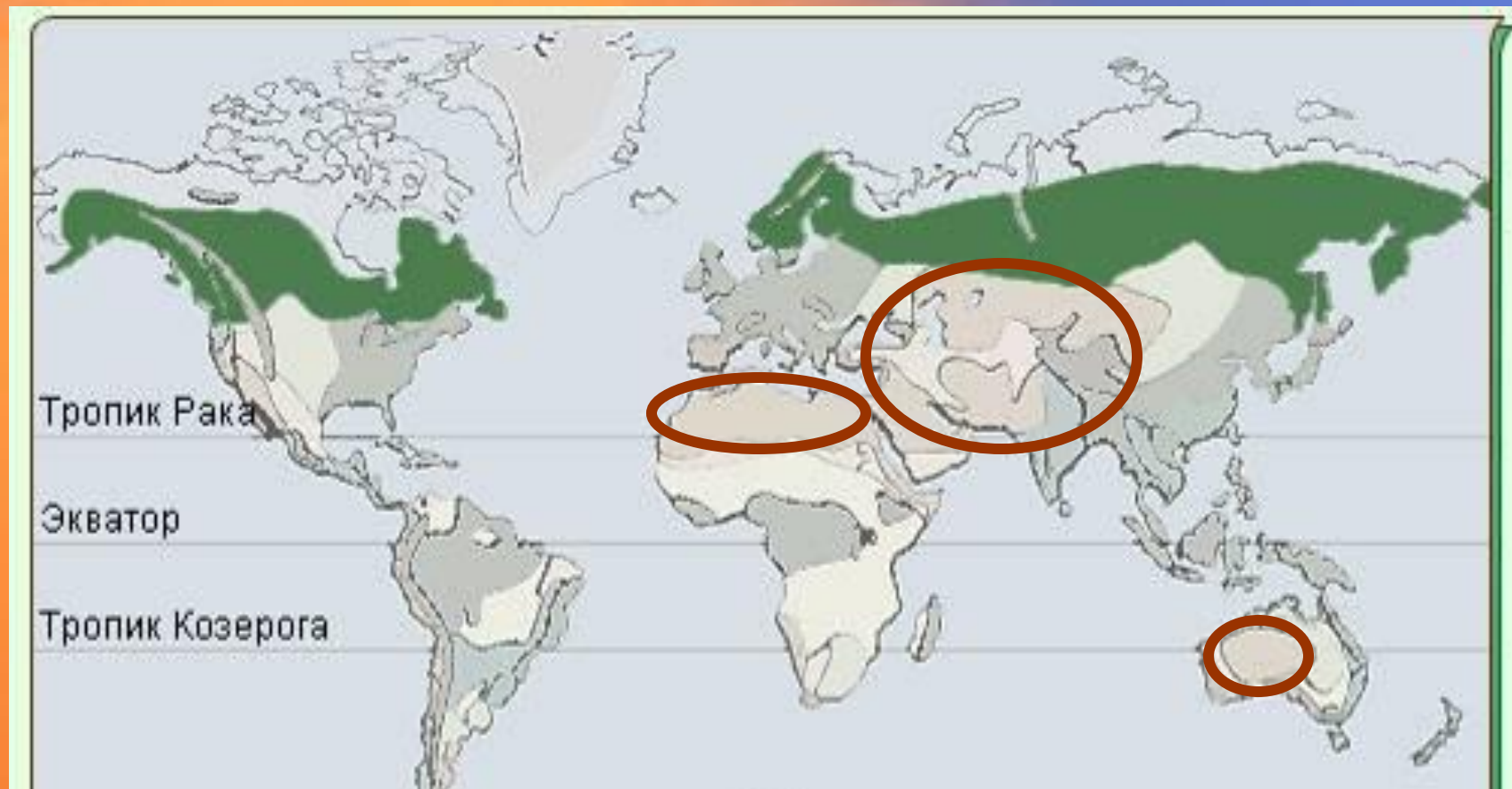
Пустыни — это жаркие и засушливые области Земли.



Скорость опустынивания Земли

За последние 50 лет во всём мире в бесплодные пустыни превратилась площадь, равная половине Южной Америки. На грани опустынивания сейчас находится $\frac{1}{5}$ часть всей суши Земли.

Карта пустынь

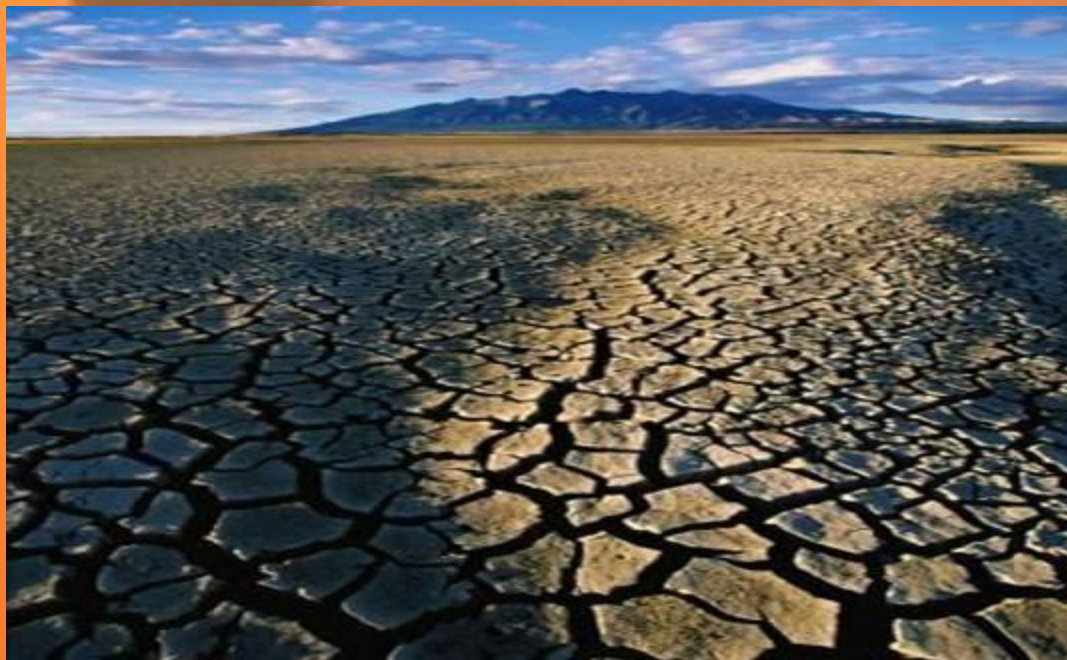


Сахара захватывает новые земли

Африканская пустыня Сахара
ежегодно продвигается на юг
на расстояние до 10 км!

Территории подверженные опустыниванию

К таким территориям относят районы
с засушливым климатом .



Причины расширения площади пустынь

Нерациональное использование
растительности на топливо и
корм домашним животным .

Причины расширения площади пустынь

Распахивание земли с тонким плодородным слоем, под которым находится песок.



Причины расширения площади пустынь

Разведение домашних животных в
большом количестве.



Как остановить опустынивание Земли

Прекратить распашку земель в
районах, подвергающихся
опустыниванию.



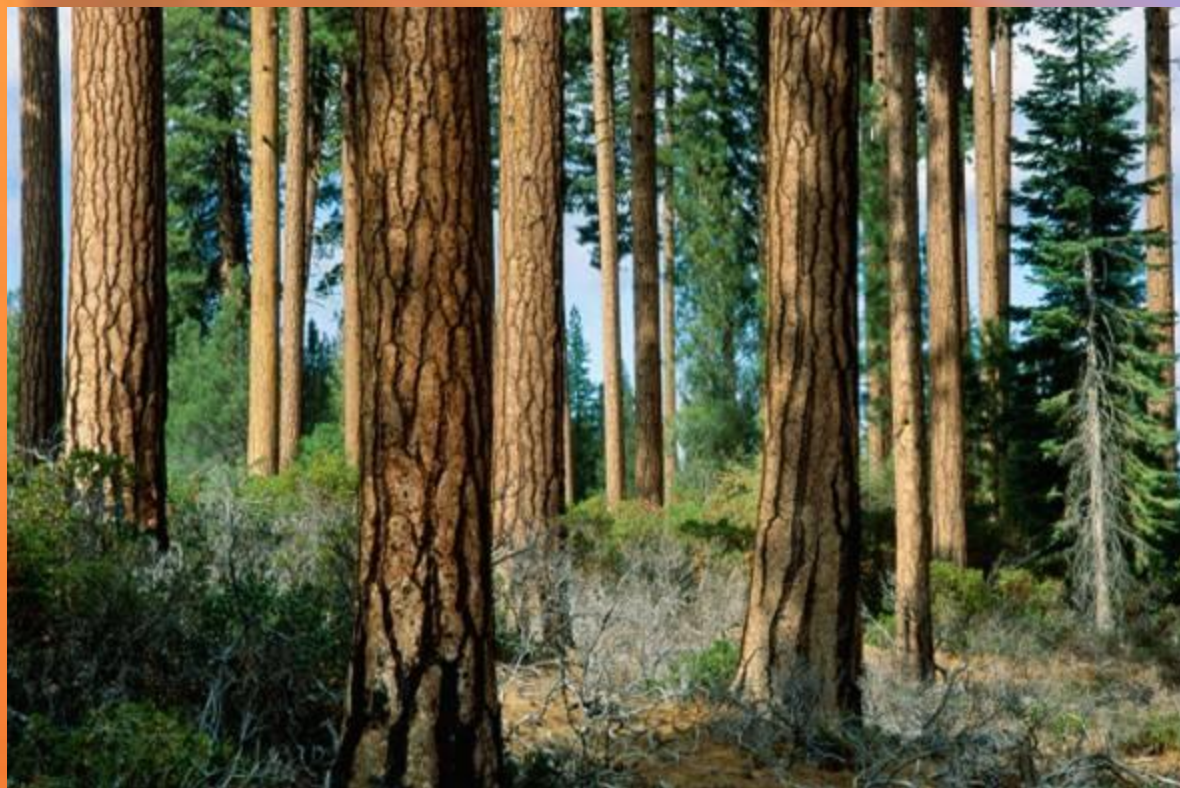
Как остановить опустынивание Земли

Сделать порядок в животноводстве. Содержать столько домашних животных сколько можно прокормить.



Как остановить опустынивание Земли

Нужно сеять травы и сажать леса .



Выводы:

1. Основная причина опустынивания на планете — распашка земли в зонах, подверженных опустыниванию.
2. Основными способами предупредить опустынивание Земли являются посадки растений и прекращение распашки земли.