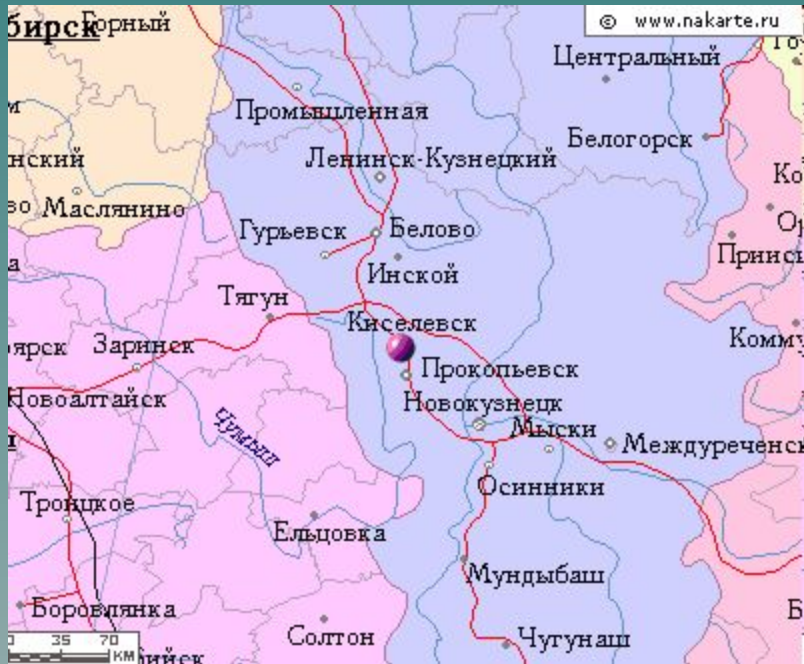


Путешествие по городу Киселевску



Выполнила:
Учитель: Ширинская
Любовь Анатольевна
учитель географии
МОУ « Лицей № 1»
Город Киселевск
Кемеровская область

Киселевск
расположен в юго-
западной части
Кемеровской
области, предгорьях
Салаирского кряжа, в
верховьях реки Аба, в
240 км к югу от
Кемерово.



День рождение города:
20 января 1936 года.



Затерялся в
глубине России,
За Уралом в
далекой Сибири,
Средь тайги и
глубоких болот,
Киселёвск-
небольшой
городок.

Киселевск - город угля и машиностроения.



Ты на карте
городок наш
не отыщешь,
А тех, кто
знает о нем
врядли
сыщешь,
Но стоит 70
лет городок,
И живет в нем
обычный
народ.



Около 1770 г. переселенцами из Центральной России основана деревня Черкасово, один из концов которой назывался Киселёвка.



В 1836 г. инженер-капитан Н. Соколовский исследовал химические и металлургические свойства афонинского угля. Позже, уже в 1842 г., он написал статью в «Горном журнале» о возможности его использования на железоделательных заводах.



В 1850 г. в Афонино началась
незначительная добыча угля из мелких
штолен для нужд Томского
железоделательного завода.



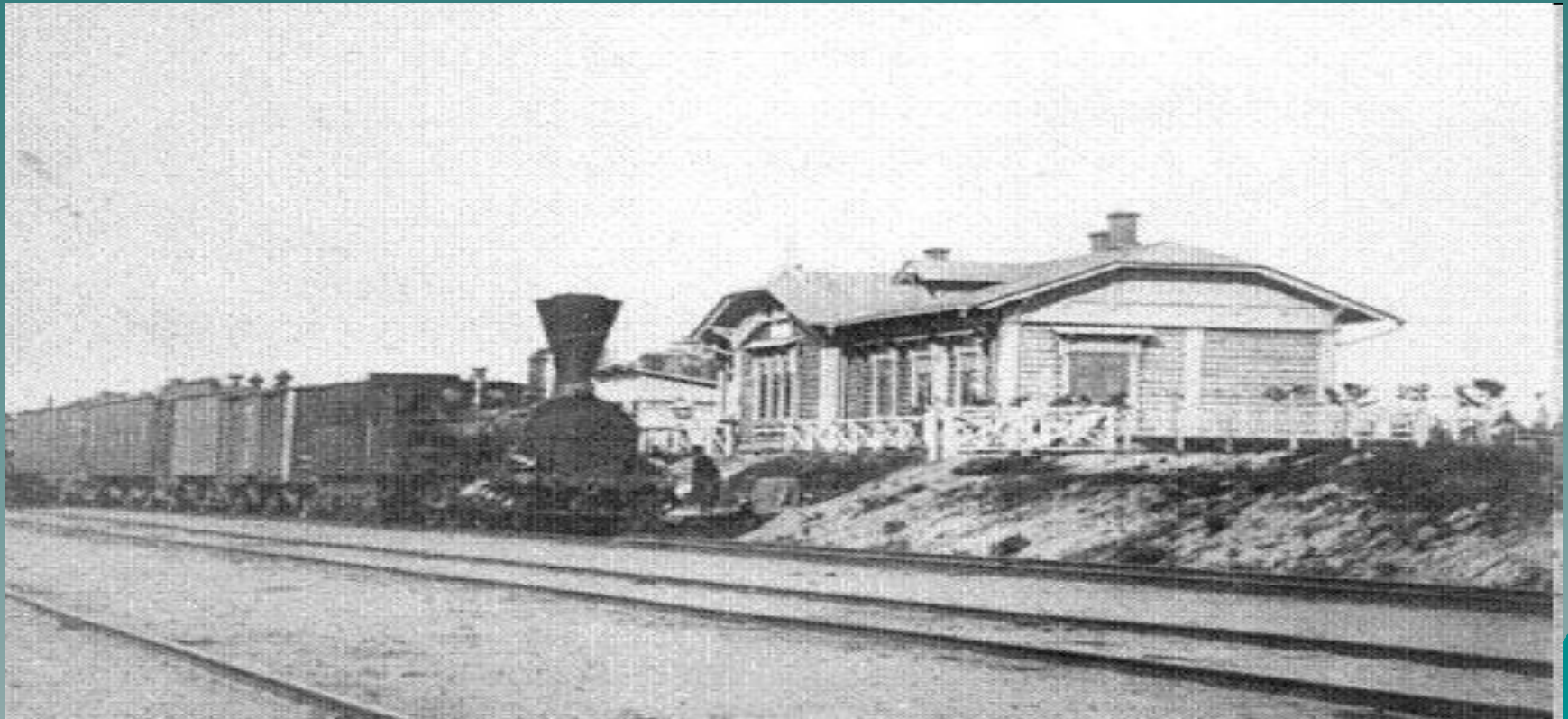
15 октября 1917 года из открытого угольного разреза № 1 выданы первые 752 пуда угля. Этот день считается днем рождения Киселевского рудника.



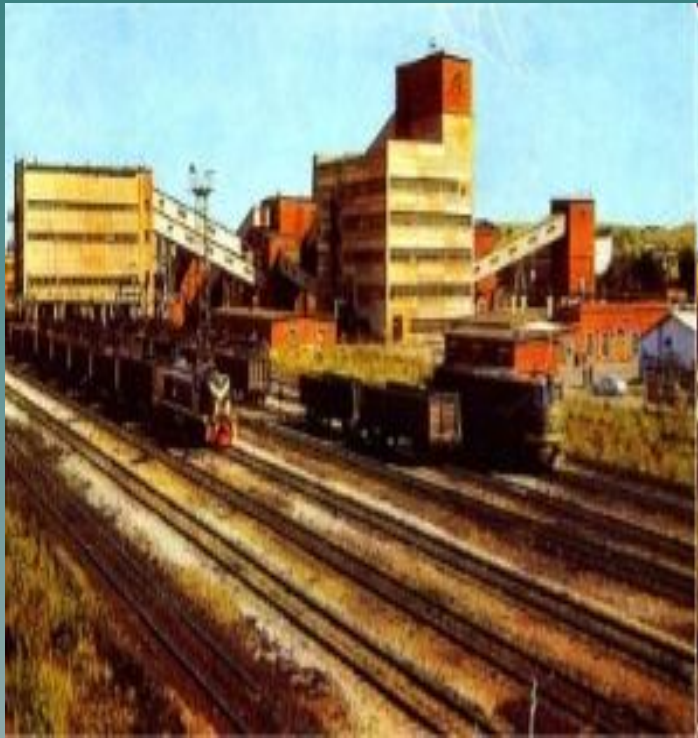
20 января 1920 года Киселевские копи
включены в состав созданного
объединения угольной промышленности
Сибири-Сибуголь.



25 октября 1921 года закончено строительство кольчугинской ветки железной дороги Кольчугино-Усяты. Пошел первый эшелон угля киселево-прокопьевских копей.



В 1932 году Заложены первые шахты
«Наклонная № 1» и «Капитальная № 1»



Здесь отец мой и дед под
землёй
Каждый день уходят в
забой,
Чтоб давать всей стране
уголька,
Чтоб хватило зимой
огонька.

1 ноября 1932 года на месте деревень Афоново и Черкасове образован Киселевский рабочий поселок и избран поселковый Совет.



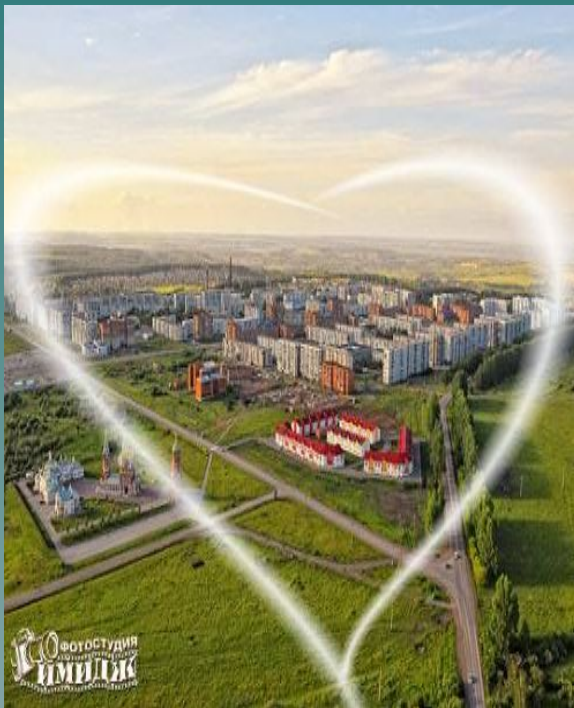
20 января 1936 года рабочий поселок
Киселевский постановлением ВЦИК
переименован в город Киселевск



Многими славными делами вписали киселевчане свои имена в историю Кузбасса. Иван Петрович Гореликов, Леонид Наумович Туйгунов, Петр Иванович Колпаков, Иван Сергеевич Черных, Афанасий Гаврилович Чумов, Федор Васильевич Буслов, Петр Мартынович Перепечин, Ириной Федорович Беляев - Герои Советского Союза, Дмитрий Васильевич Иванов, Василий Васильевич Гутник, Алексей Ефимович Солдатов, Николай Иванович Щелканов - кавалеры орденов Славы 3-х степеней.



Город состоит из 6 обособленных территориальных районов: Красный Камень, Афоново, Центральный, Зеленая Казанка, Черкасов Камень, Карагайла.



М-он "Красный Камень" является одним из самых густонаселённых районов города.



Афонино самый старый район города



Центр города



р-он 12 Шахта



Карагайла



Район обувной фабрики



Зеленая казанка



Черкасов камень



Киселевск город труженик

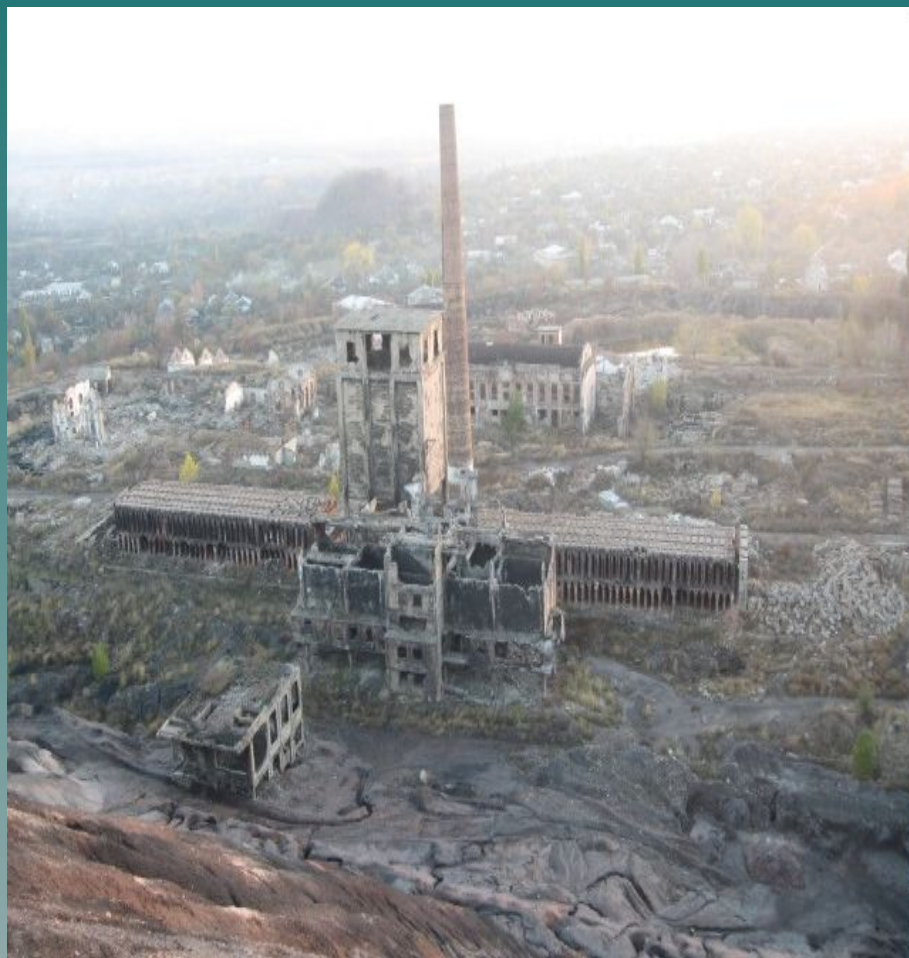


Повезло мне, что
здесь я родился.
Здесь я вырос и
здесь пригодился.
И пускай город мой
не велик,
Но его я люблю и к
нему я привык.

Киселёвск входит в число городов Кузбасса, имеющих четко выраженную специализацию на добычу и обогащение угля.



Киселевск сегодня...



**Сегодня в Киселёвске осталось только две
работающие шахты
(ОАО шахта "Киселевская"(СДС)и шахта №12),**



три угольных разреза («Киселёвский» компании
"СДС-уголь", Вахрушевский угольный разрез
угольной компании "Кузбассразрезуголь»,



ООО "Участок "Коксовый" "Промышленно-металлургического холдинга"),
две обогатительные фабрики.



В городе продолжают работать два машиностроительных завода, специализирующихся на выпуске горно-шахтного оборудования завод им.Черных и Гормаш



завод "Знамя" по изготовлению взрывчатки для горных предприятия



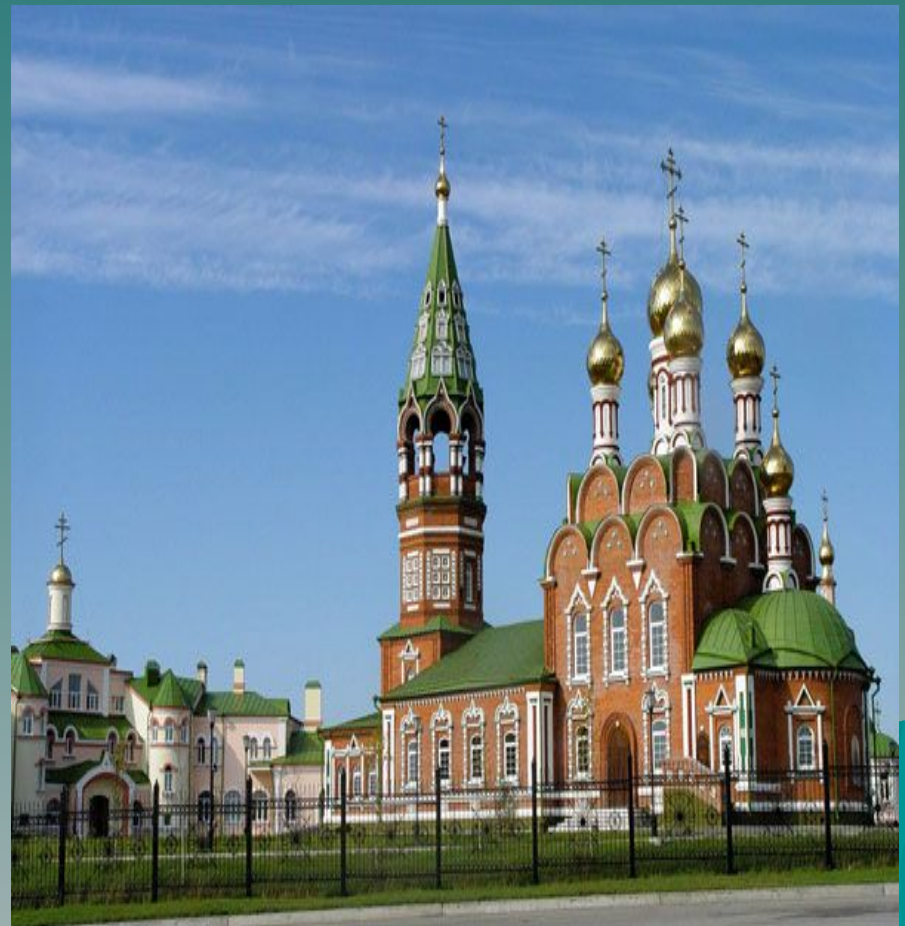
Афонинский кирпичный завод



фабрика «Кондитер», колбасная фабрика «Рено», мебельная фабрика «Киселёвскмебель», молочный завод.



Визитной карточкой город стал храм в честь иконы Божией Матери Скоропослушницы



У рабочего города множество дел.
Смотрит он всеми окнами в дали.
Чтобы наш Киселевск никогда не старел,
Мы сердца ему наши отдали.

