



Путешествуя по городам России

Цели и задачи:

- **Знакомство с малыми и большими городами России.**
- **Расширение кругозора путём экскурсий по городам.**
- **Воспитание чувства гордости, патриотизма и любви к своей Родине.**

Маршрут путешествия



Липецк

Октябрь 2010г.



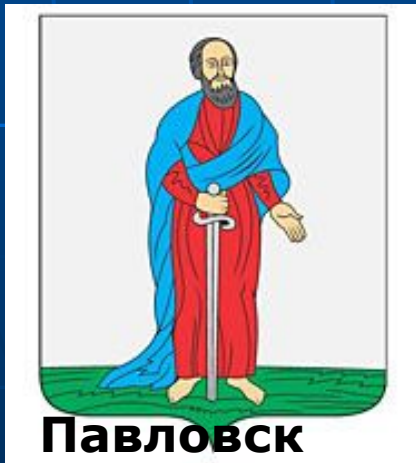
Москва

Апрель 2008г.



Борисоглебск

Март 2010г.



Павловск

Октябрь 2009



Новоаннинский



Волгоград

Май 2009г.

С чего начинается Родина?

Как река начинается с
ручейка, так и Родина
начинается с малых городов.

Новоаннинский
Борисоглебск
Павловск

Новоаннинский

Наш город
Новоаннинский
еще очень
молод.

Ему чуть
больше 50 лет.





**14 июня 1956 года,
Указом Президиума
Верховного Совета
РСФСР, рабочий
поселок Ново-
Анненский был
преобразован в
город.**

**Нет на земле
одинаковых городов.
Наш – особенный.
Здесь мы выросли,
здесь мы живем.**

Городок наш стоит у развилки дорог,
Где течет по приволью спокойная речка.
Знать сам Бог нашим предкам когда-то помог
Отыскать это милое сердцу местечко





Борисоглебск

Город в Воронежской области Российской Федерации расположен на левом берегу реки Ворона, близ ее впадения в реку Хопер, в 326 км к востоку от Воронежа. Районный центр. Население 64,3 тыс. человек .

Основан в 1646.

Город с 1698.



Картинная галерея



Краеведческий музей



Павловск

- Город в Российской Федерации, Воронежская обл., пристань на р. Дон,
- в 37 км от железнодорожной станции Подгорное.
- Население 26,8 тыс. человек .
- Пищевая промышленность; судостроительно-судоремонтный, авторемонтный заводы и другие предприятия.
- **Основан в 1709.**



Великолепие Павловска

Педагогический
колледж

Краеведческий
музей





2009/10/17



2009/10/17



2009/10/17



2009/10/17



***Как из рек образуются моря,
так и из маленьких городов
вырастают крупные областные
центры***

***Волгоград
Липецк***



Царицын - Волгоград

ВОЛГОГРАД (до 1925 Царицын, до 1961 Сталинград), город в Российской Федерации, центр Волгоградской области, расположен на изгибе нижнего течения реки Волга, в 1073 км к юго-востоку от Москвы, тянется на 100 км по ее правому берегу. Начальный пункт Волго-Донского судоходного канала. Речной порт. Железнодорожный узел. Аэропорт. Население 1025,9 тыс человек (2004). Основан в 1589. Город с 1780. Город-герой с 1965.





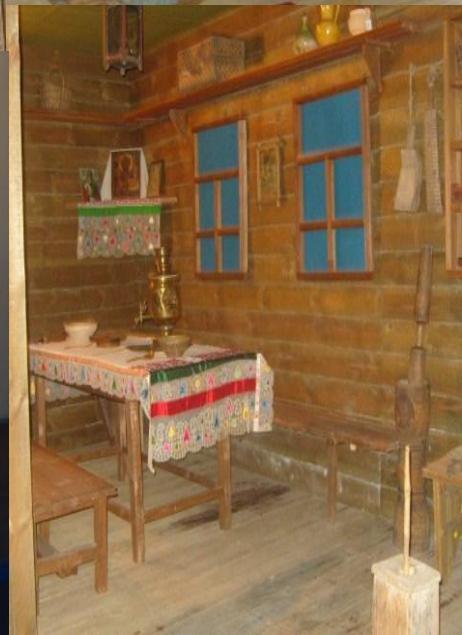


Липецк

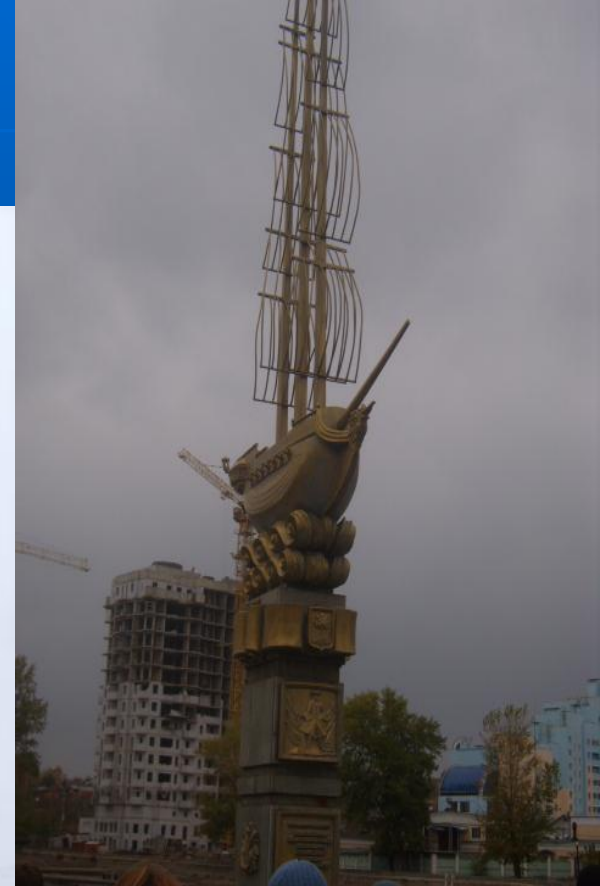
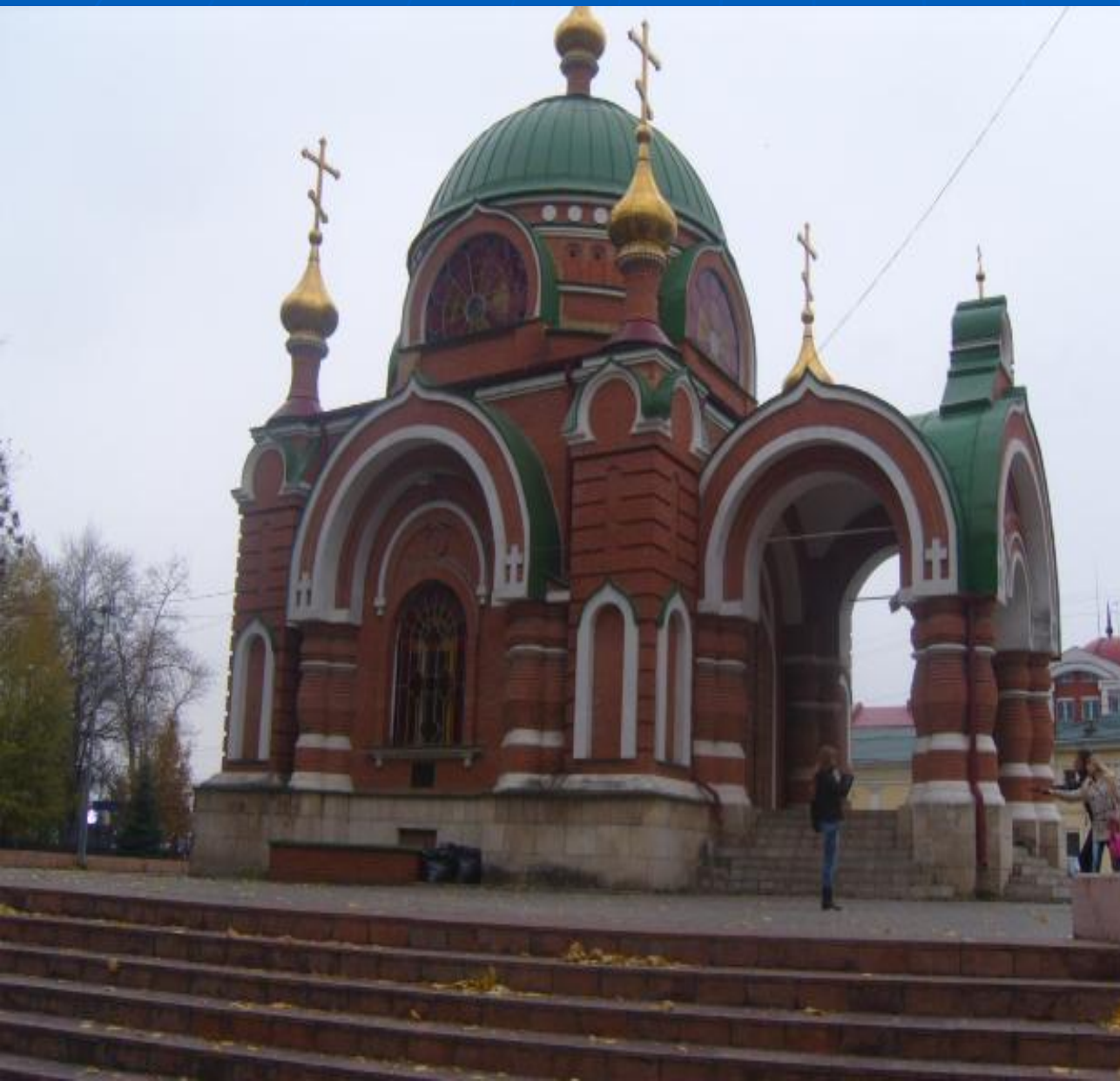
- Город в Российской Федерации,
- Центр Липецкой обл., расположен на западе Окско-Донской равнины по берегам реки Воронеж (бассейн р. Дон),
- В 508 км к югу от Москвы. Областной и районный центр. Население 521,6 тысяч человек .
- *Основан в 1703. Город с 1779.*



В КРАЕВЕДЧЕСКОМ МУЗЕЕ

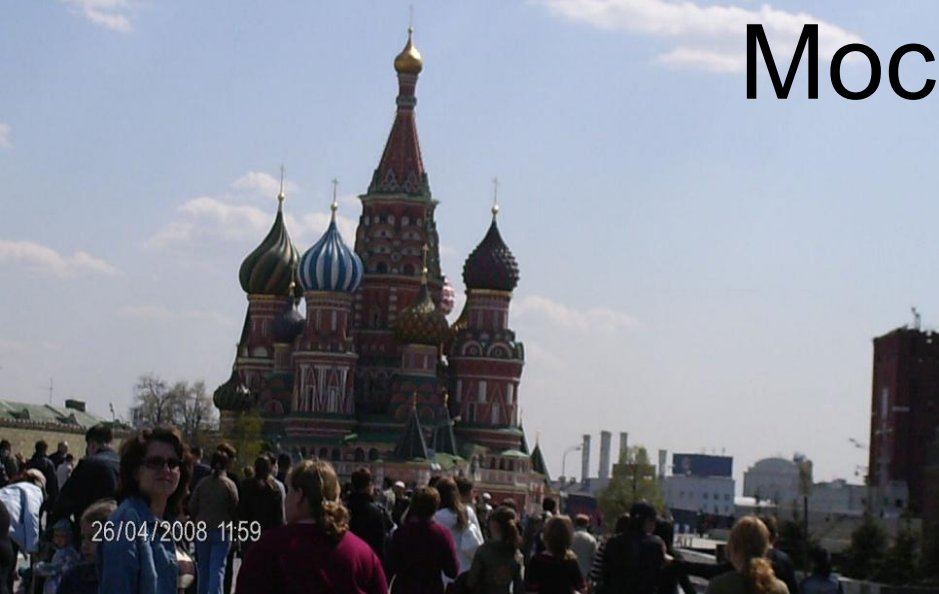


ГУЛЯЯ ПО ГОРОДУ





Дорогая моя столица, золотая моя Москва



МОСКВА, столица

Российской Федерации, город-герой.

Расположена в Европейской части Российской Федерации, в междуречье Оки и Волги, на реке Москве.

Площадь около 1000 км² ,

**Население 11 миллионов человек .
Входит в состав Центрального федерального округа.**

Впервые упомянута в летописи под 1147 годом. С XIII в. центр княжества, в XIV в. центр Великого княжества Московского, со 2-й половины XVв. столица единого Российского государства. С перенесением столицы России в Санкт-Петербург (1712) сохранила значение второй столицы.

С 12 марта 1918 столица РСФСР, в 1922-91 — СССР, с 1991 — Российской Федерации.

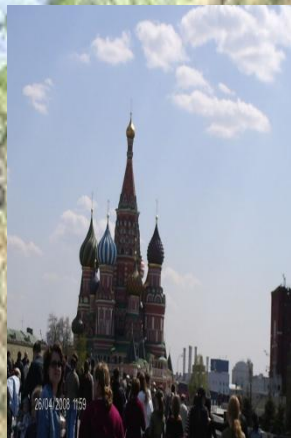




26/04/2008 10:43



Необъятны просторы нашей Родины



Путешествуйте с нами!



**Экскурсии стали главным
источником получения
сведений о малых
городах нашей
необъятной Родины.**

**Велика и прекрасна наша Родина –
Россия, но нет роднее и краше для нас
малой Родины.**



Авторы проекта



Ученица 9 «б»
класса
МОРОЗОВА
МАРИНА



Ученик 10
класса
Байманкулов
Сергей.

Руководители проекта

Литвинова З. П.

Сергеева М. В.