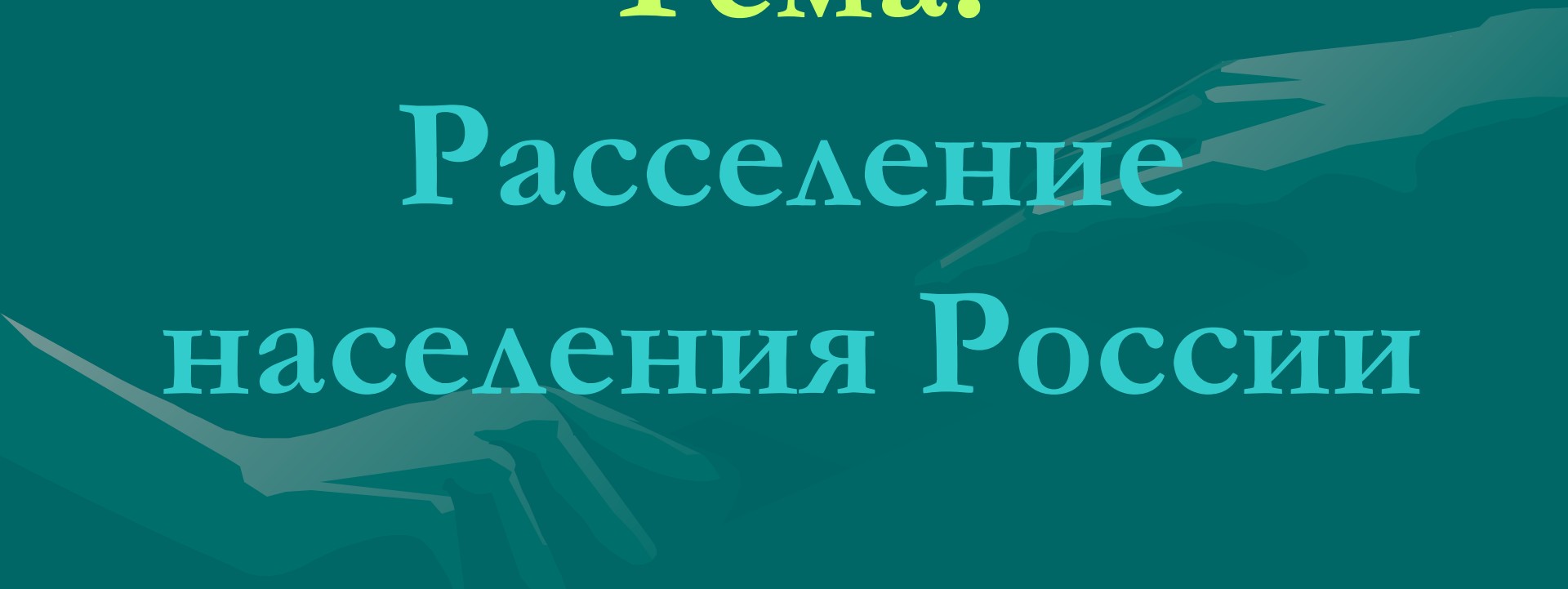


Тема:

**Расселение
населения России**

A faint, stylized illustration of two hands shaking is visible in the background, rendered in a light teal color against the dark teal background.

План урока:

- 1. Расселение населения. Причины неравномерного заселения
- 2. Формирование ГПР
- 3. Типы поселений: ГОРОДА и НЕГОРОДА
- 4. Города России. Их функции.
- 5. Проблемы особенностей расселения в России

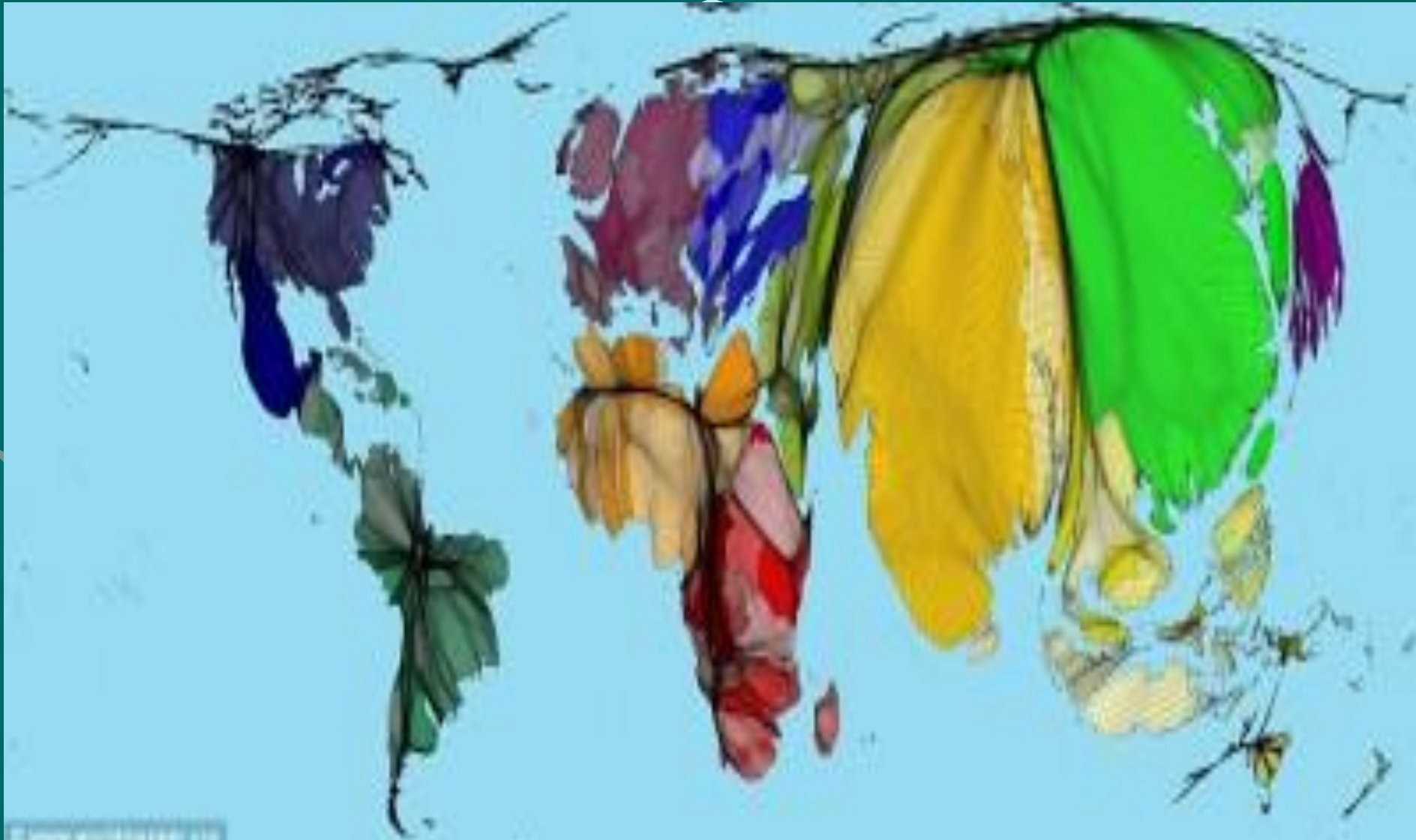
Физическая карта России



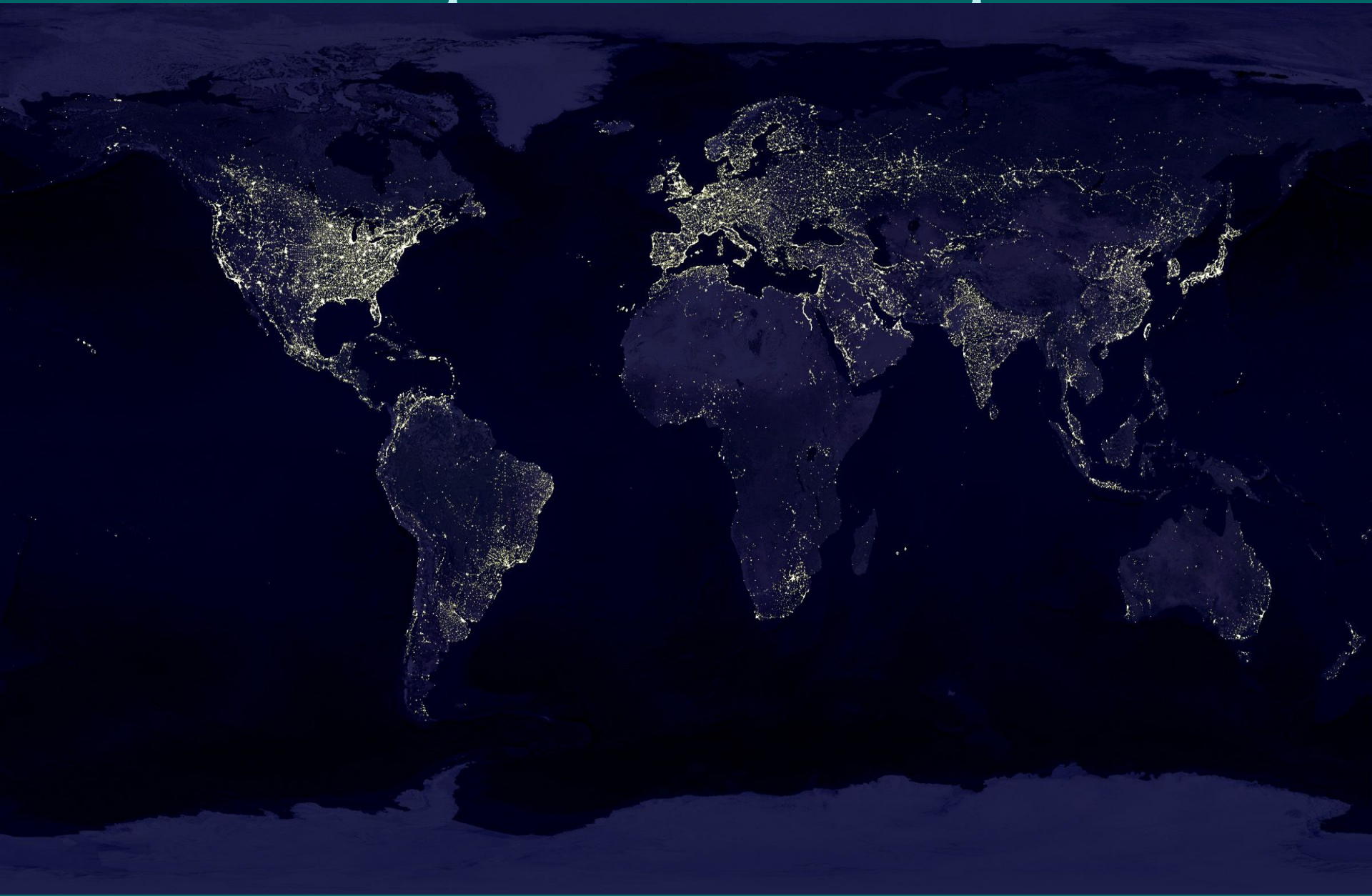
Плотность населения России



Анаморфоза «плотность населения мира»



Карта ночного мира



Карта ночной России



Главная полоса расселения

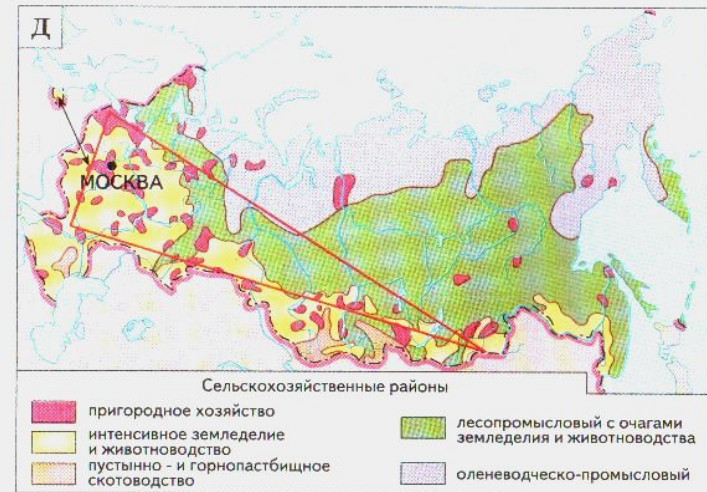
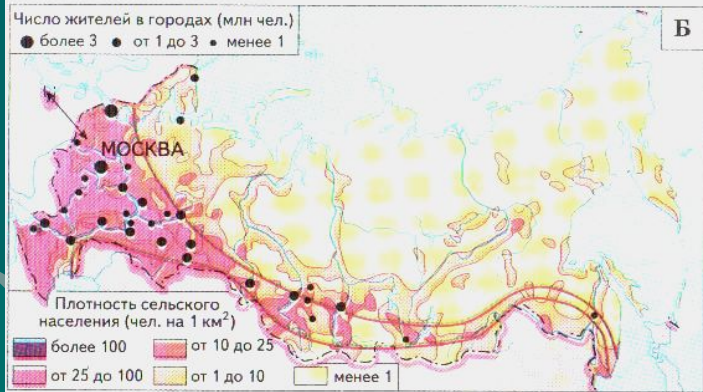
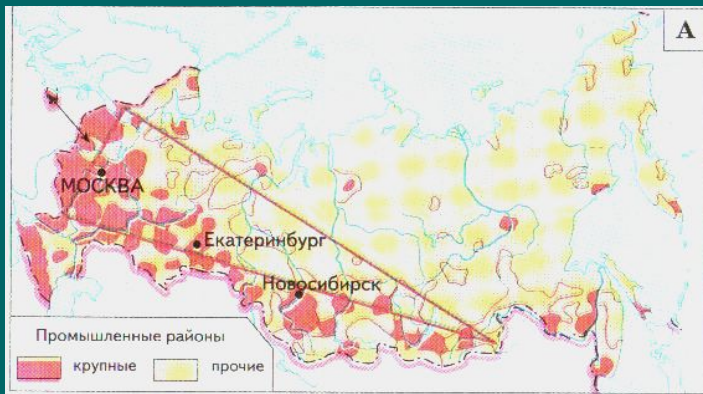
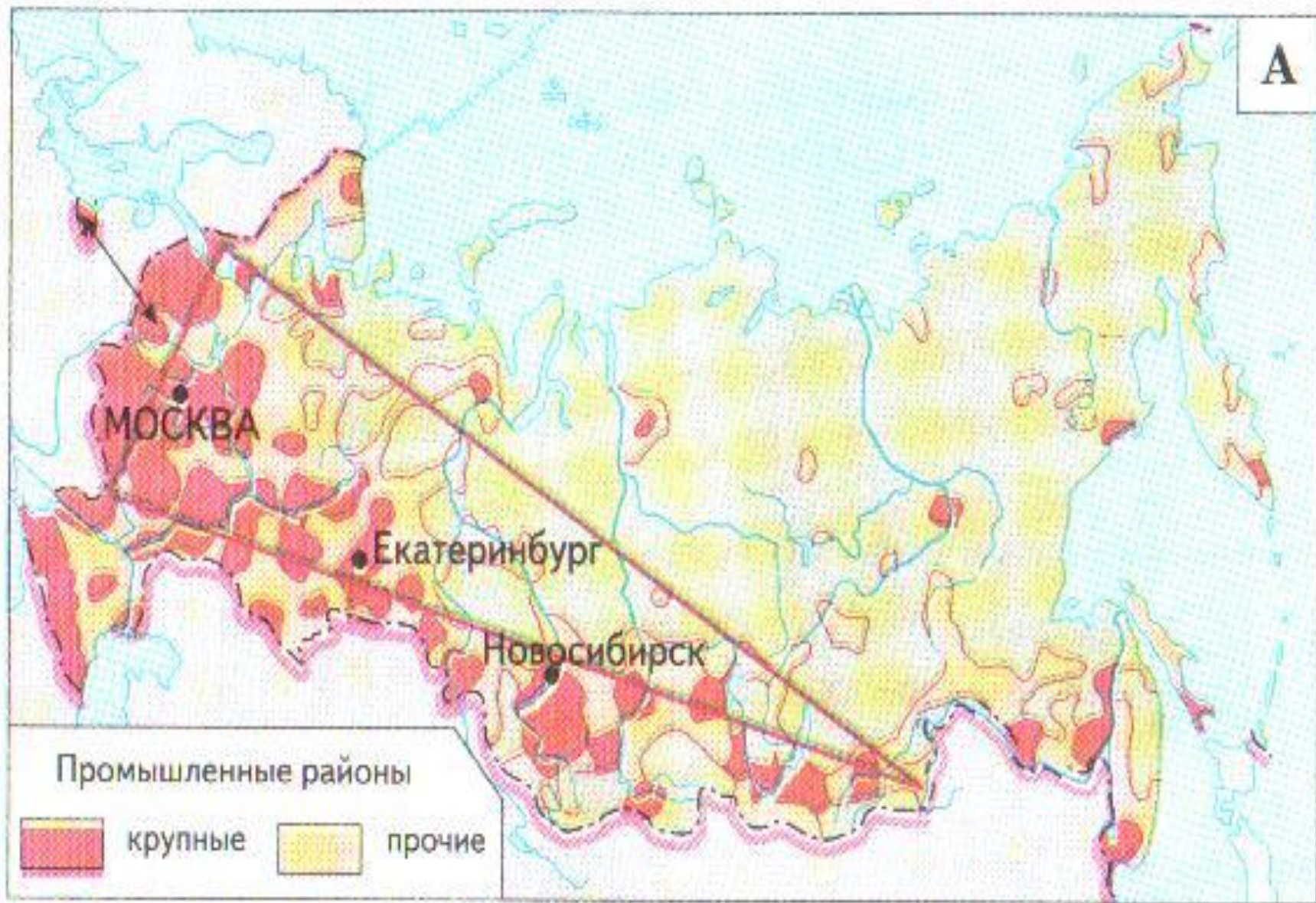


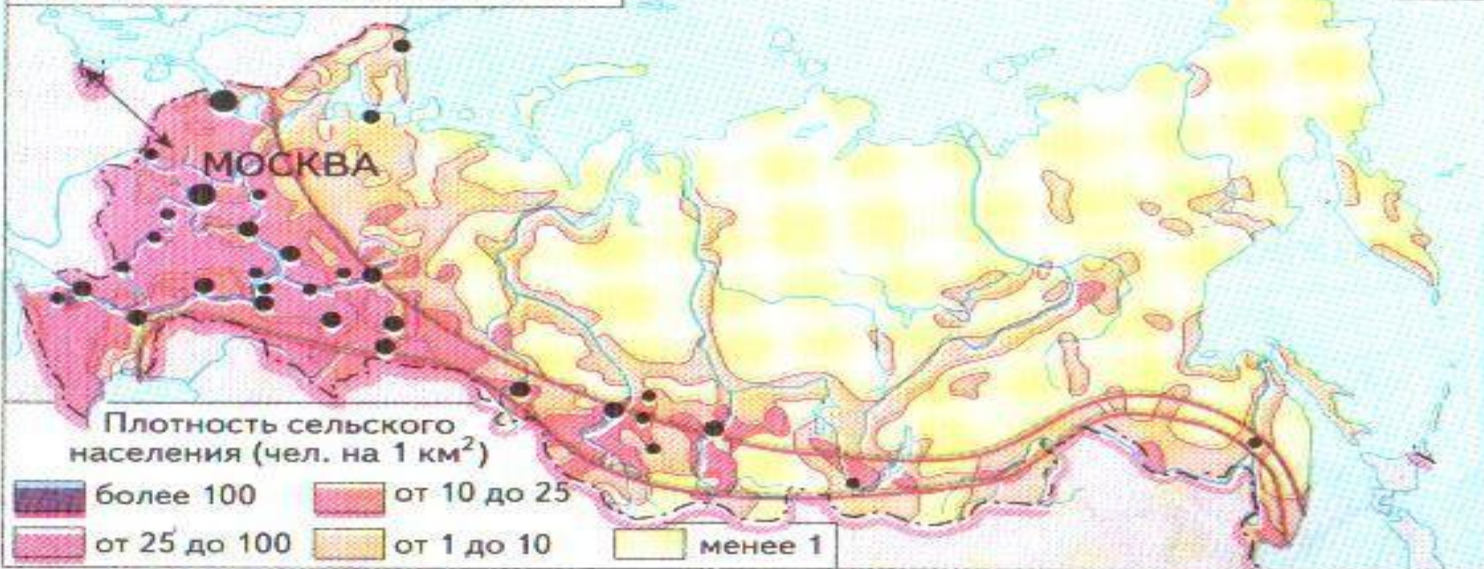
Рис. 19. Расселение и хозяйственное освоение территории России



Число жителей в городах (млн чел.)

Число жителей в городах (млн чел.)

● более 3 ● от 1 до 3 ● менее 1



В



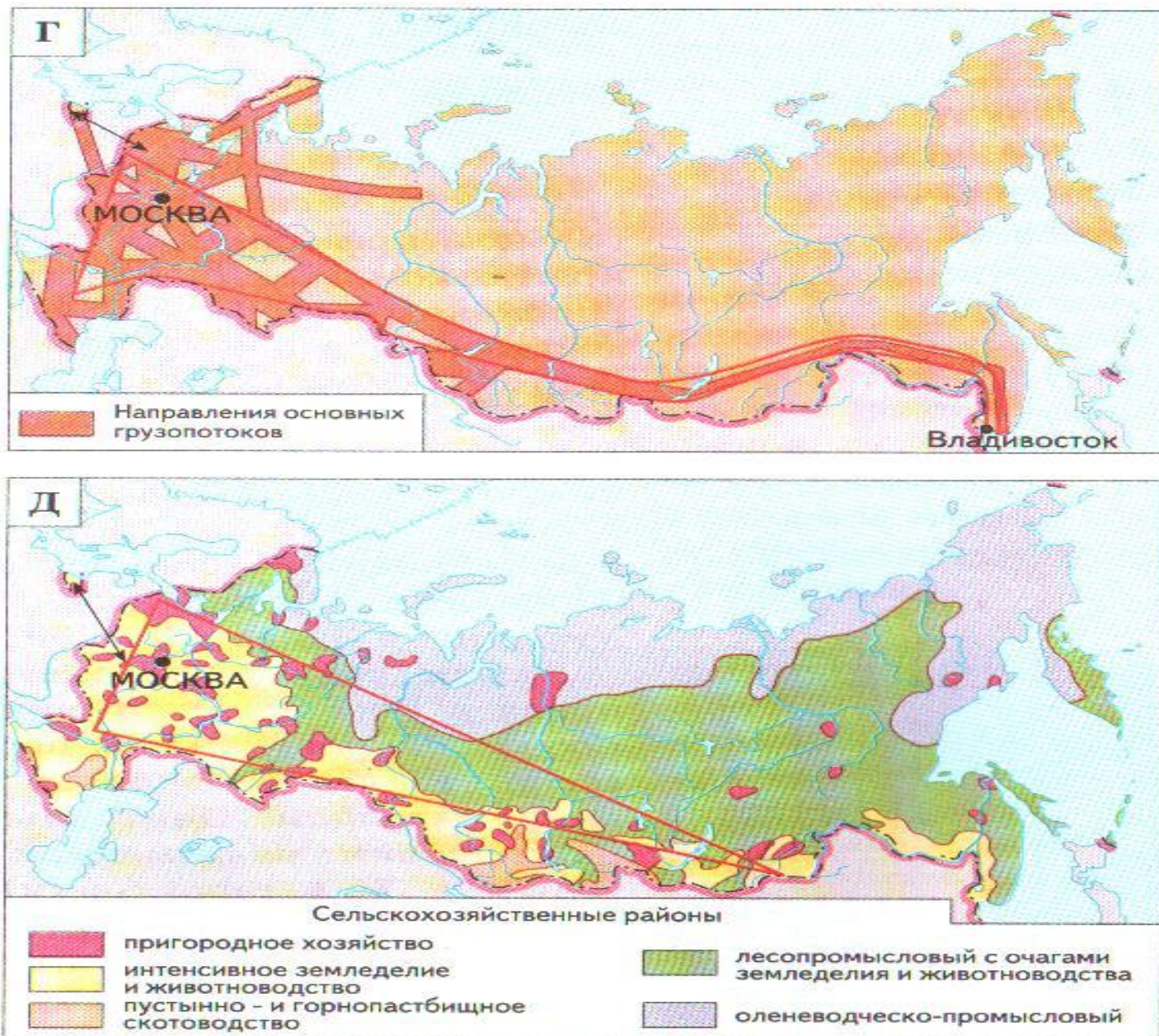


Рис. 19. Расселение и хозяйственное освоение террито-

Плотность населения России



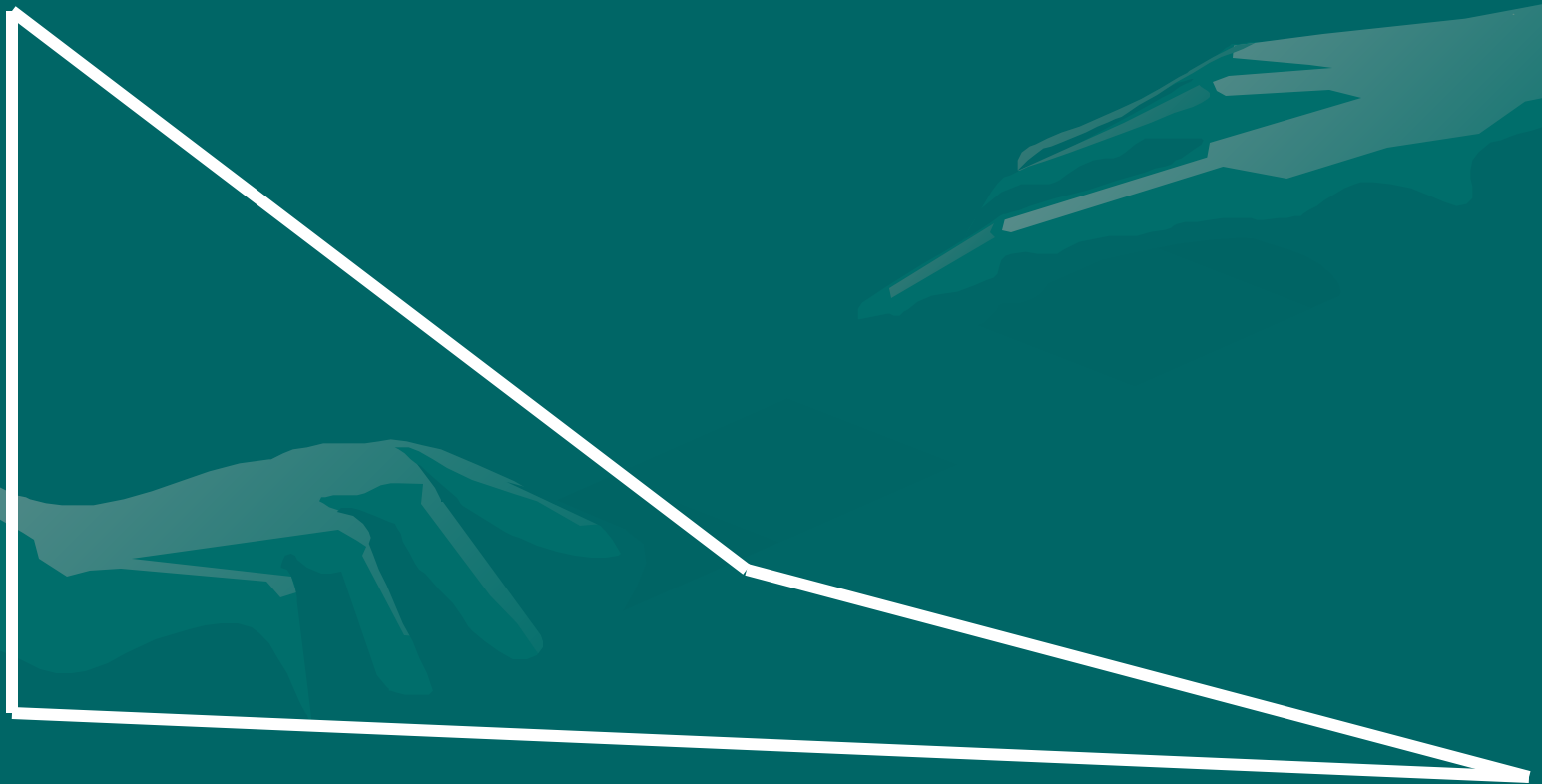
Главная полоса расселения

- Территория страны с наиболее благоприятными условиями жизни и ведения хозяйства, где проживает основная доля населения (более 90%) и ведётся основное хозяйство страны.

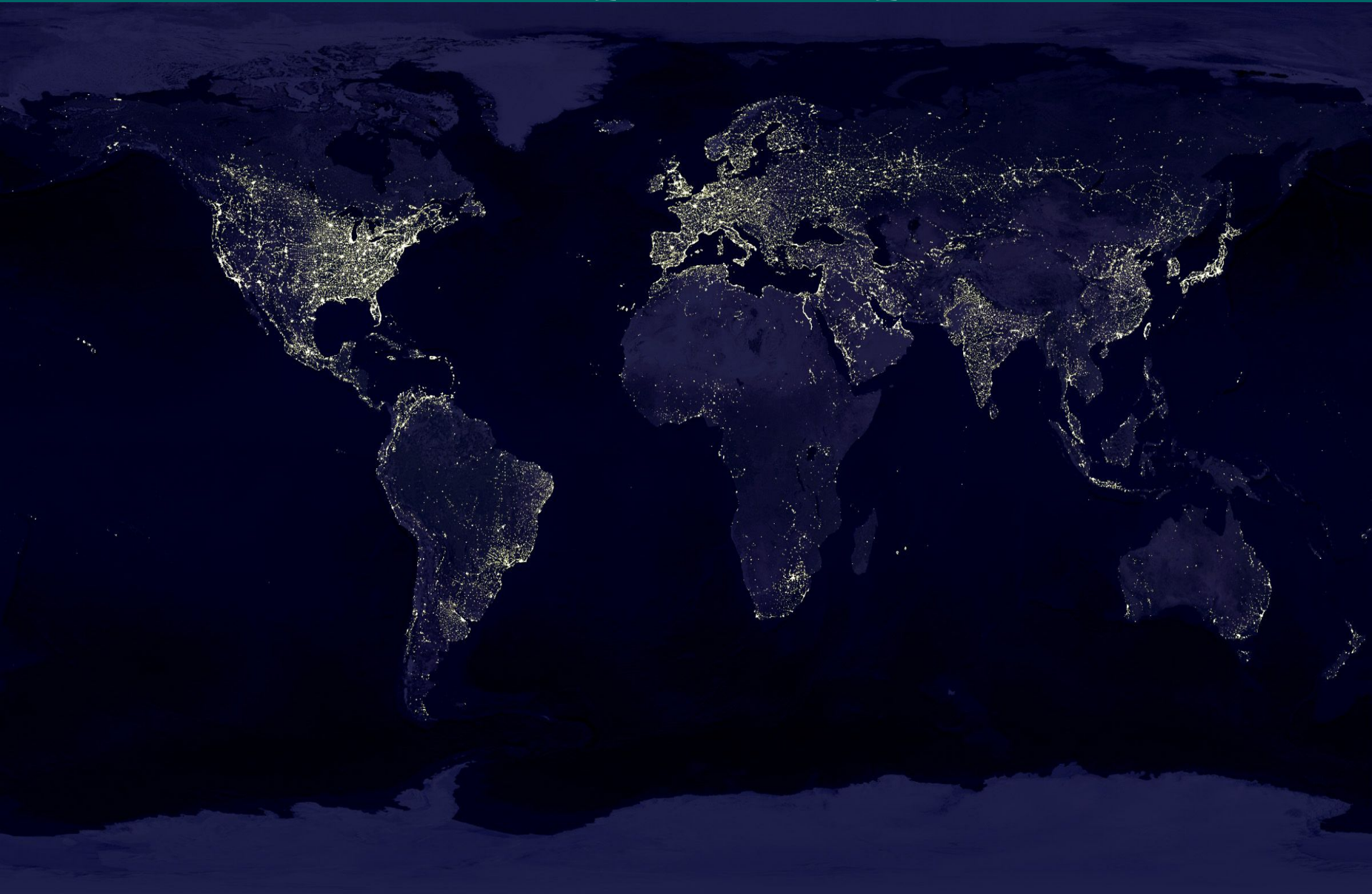
Главная полоса расселения России

- **Включает в себя:**
 - Центрально-европейскую часть России
 - Средний и южный Урал
 - Юг Сибири
 - Юг Дальнего Востока

Схема ГПР России



ГПР в других странах



ГПР в других странах

- Канада
- Китай
- Египет
- Австралия

Причины формирования ГПР в других странах

- Канада - Приграничное положение с США, Единство экономик двух стран
- Китай — горный рельеф территории
- Египет — пустынная территория страны
- Австралия — пустынная территория страны

Типы поселений

- ГОРОДА

Малые (до 50 тыс.чел)

Средние (до 100 тыс.чел)

Большие (до 250 тыс.чел)

Крупные (до 500 тыс.чел)

Крупнейшие (до 1млн. чел)

Миллионеры – от 1 млн. ч.

АГЛОМЕРАЦИИ

- НЕГОРОДА

1. Деревни

2. Сёла

3. Посёлки

4. ПГТ

5. Отдельные
поселения

6. Кочевые
поселения

ГОРОД

- Населённый пункт с числом жителей от 12тысяч человек, ведущий городское (промышленное) хоз-во и не ведущий сельское хоз-во



Города России

	Малые	Средние	Большие	Крупные	Крупнейшие	Миллионеры
число	784	157	91	38	23	11
% населения	16	11	15	15	16	27

Города России

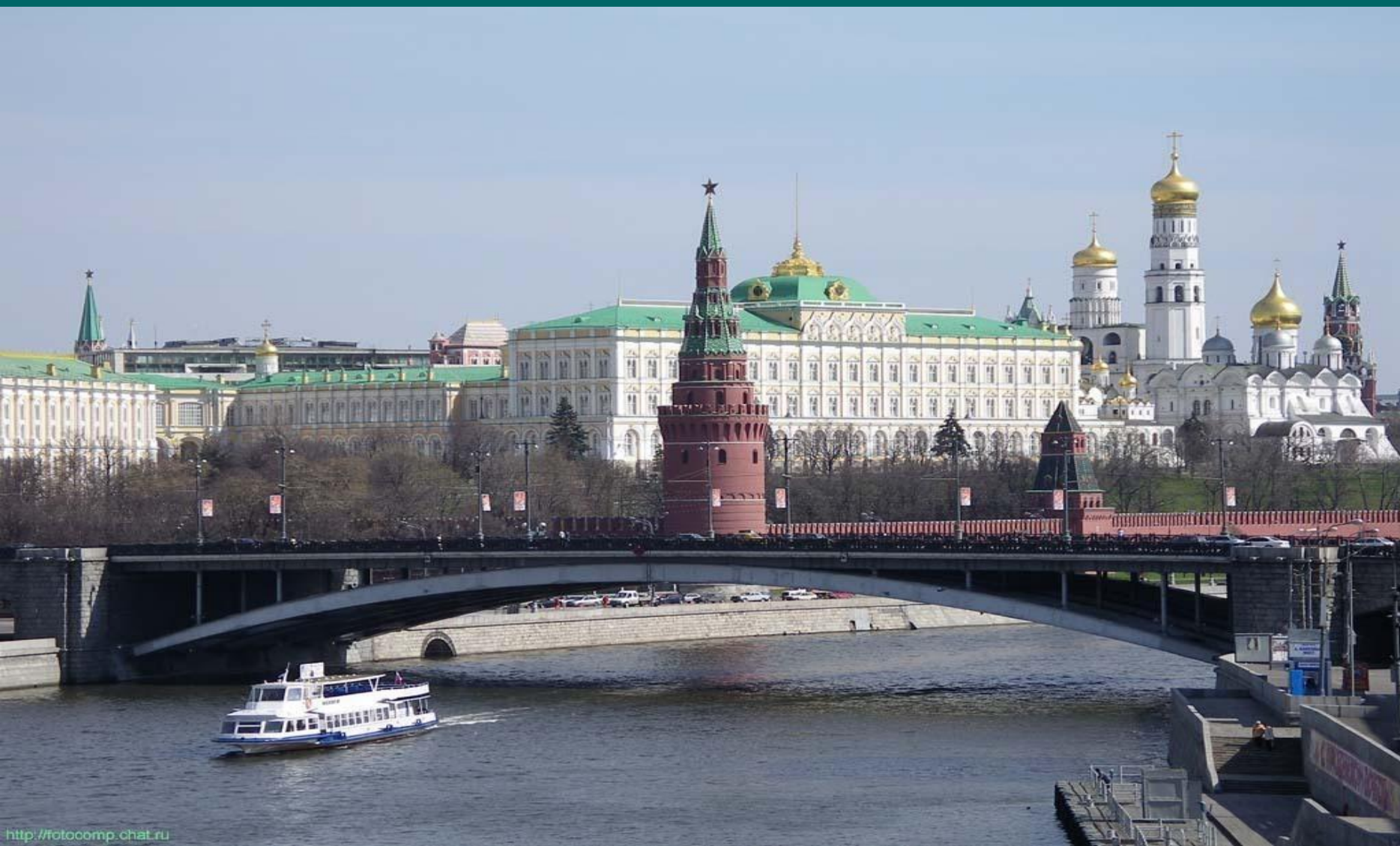
- 1099 –
- 165 –
- 11 –
- 2 –
- 1 –

Города России

- **1099** - общее число городов России
- **165** – экономически наиболее значимые города
- **11** – города-миллионеры
- **2** – города федерального значения
- **1** – столица государства

Крупнейший по населению город России

- Москва 11,5 млн. чел.



Наименьший по населению

- город России
Магас - 524 чел.



Крупнейший по площади город России

- **Заполярный – 4620 кв. км.**



Города-миллионеры

- Москва – 11,5
- Санкт-Петербург – 4,5
- Новосибирск – 1,5
- Екатеринбург – 1,5
- Нижний Новгород – 1,3
- Самара – 1,1
- Казань – 1,1
- Омск – 1,1
- Челябинск – 1,09
- Ростов-на-Дону – 1,04
- Уфа – 1,03

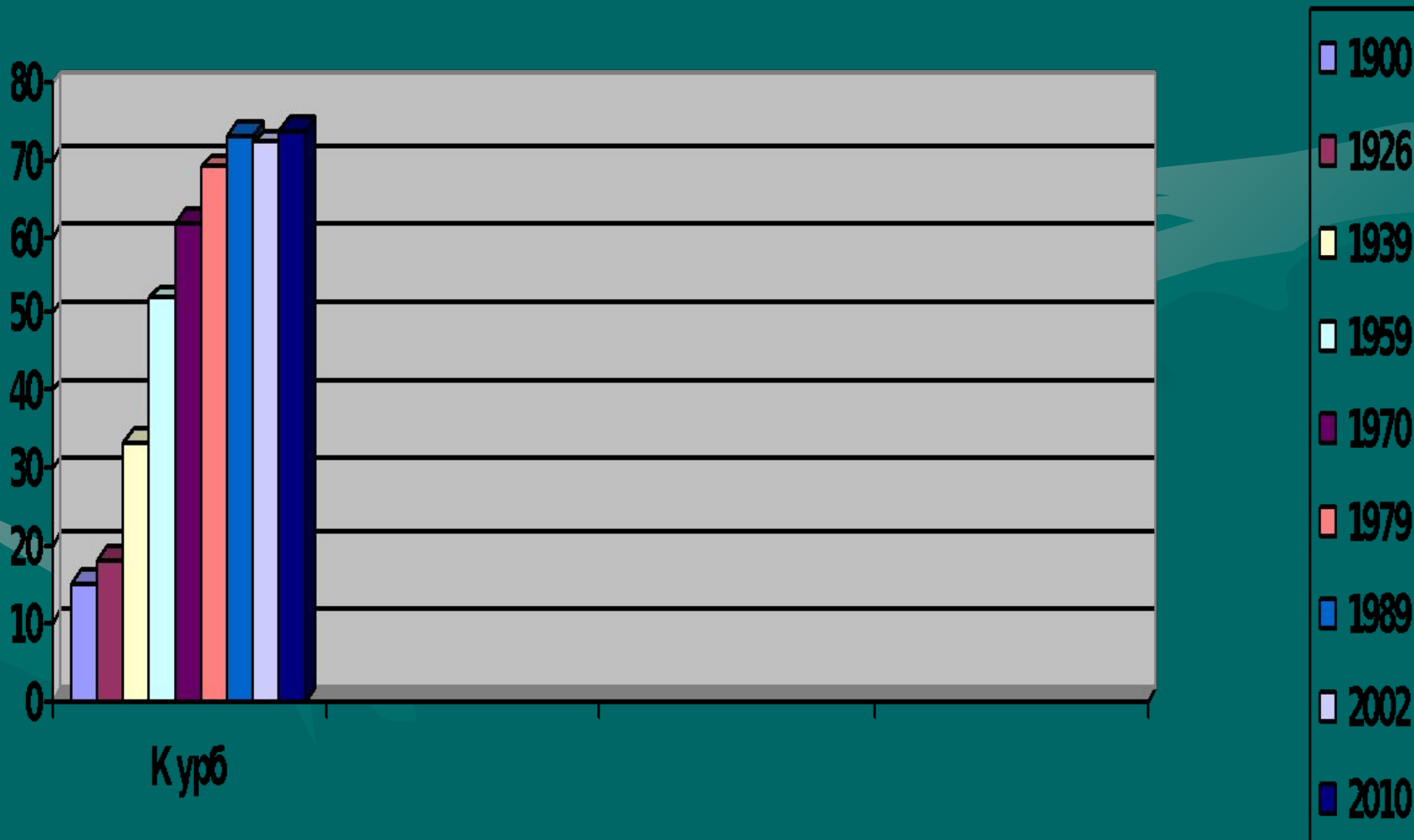
Функции городов

- Административные (управление)
- Торговые (мегамаркеты)
- Транспортные (транспортные узлы)
- Военные (армия)
- Промышленные (заводы, фабрики)
- Научные (научные центры, НИИ, лаборатории)
- Культурные (музеи, театры и т.д.)
- Образовательные (учебные заведения разного уровня)
- Религиозные (культовые учреждения)

Динамика роста населения городов России

ГОДЫ	Коэффициент урбанизации, %
1900	15
1926	18
1939	33,5
1959	52
1970	62
1979	69
1989	73,4
2002	72,3
2010	74

Динамика роста населения городов России



Города в федеральных округах

округ	Его S, тыс км ²	население, млн.чел	плотность	Кол-во городов	К урб., %	
Ц	615	37	57	300	83	
Ю	417	14	33	79	60	
С-З	1700	13,5	8	152	85	
Д-В	6200	6,5	1	68	76	
С	5100	19,5	4	132	71	
У	1800	12	7	112	82	
П	1000	30	30	191	75	
С-К	172	9	52	65	55	

ВЫВОДЫ

- 1. Неравномерное расселение
- 2. ГПР – малая S , многочисленное население
- 3. на 75% территории страны проживает около 20% населения
- 4. Неосвоенность и незаселённость огромной территории
- 5. Огромные запасы природных ресурсов находятся вне ГПР
- 6. Около $\frac{3}{4}$ населения – жители городов
- 7. Рост городов продолжается

Темы исследований:

- 1. Особенности расселения в России. Социально-экономический аспект.
- 2. Экономические последствия роста городов и городского населения в России.
- 3. Вероятность экономической экспансии России со стороны государств-соседей.
- 4. География стран с неравномерным расселением. Анализ факторов формирования ГПР
- 5. Город – «каркас территории»

Андрей Александрович Важенин

- avajenin@rambler.ru