

Растительность пойм.



Пойма-

самая широкая, покрытая
растительностью часть дна речной
долины, которая полностью или
частично затапливается во время
половодья и паводков.

В пойме различают:

- 1) прирусловую зону,
- 2) центральную зону,
- 3) притеррасную зону.

Пойма реки Хопер



Для растительности пойм характерны:

- Ветловые леса,
- Осокоревые леса,
- Дубравы,
- Черноольшаники,
- Остепненные и заливные луга.



**Характерная
растительность пойм:**

Ива трехтычиночная



Бодяк беловойлочный



Осока острая



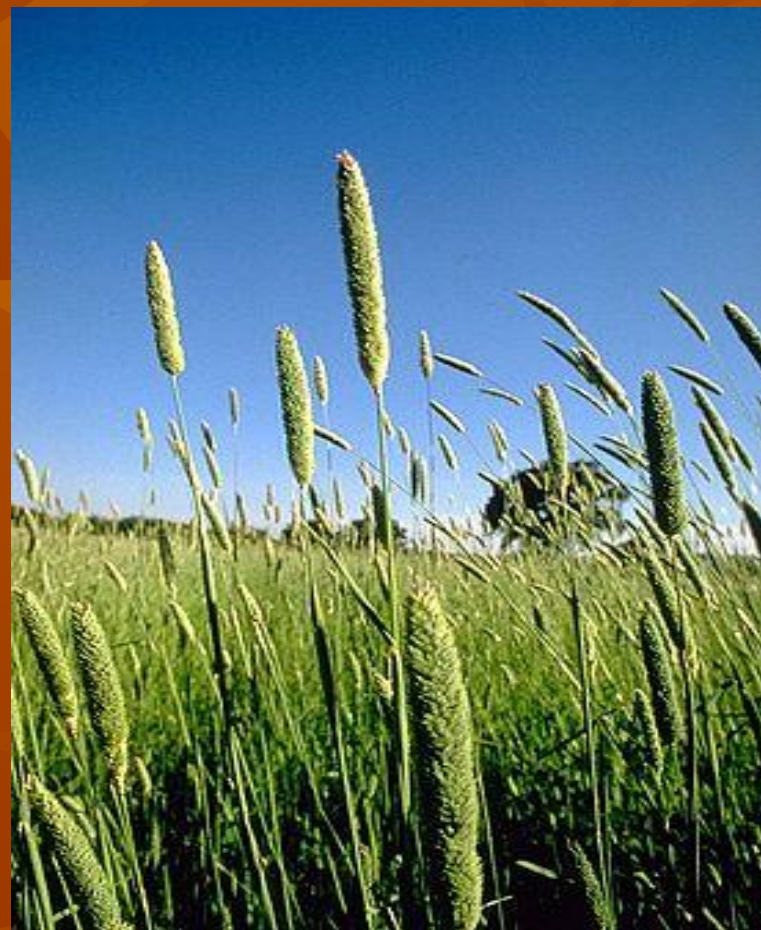
Крапива двудомная



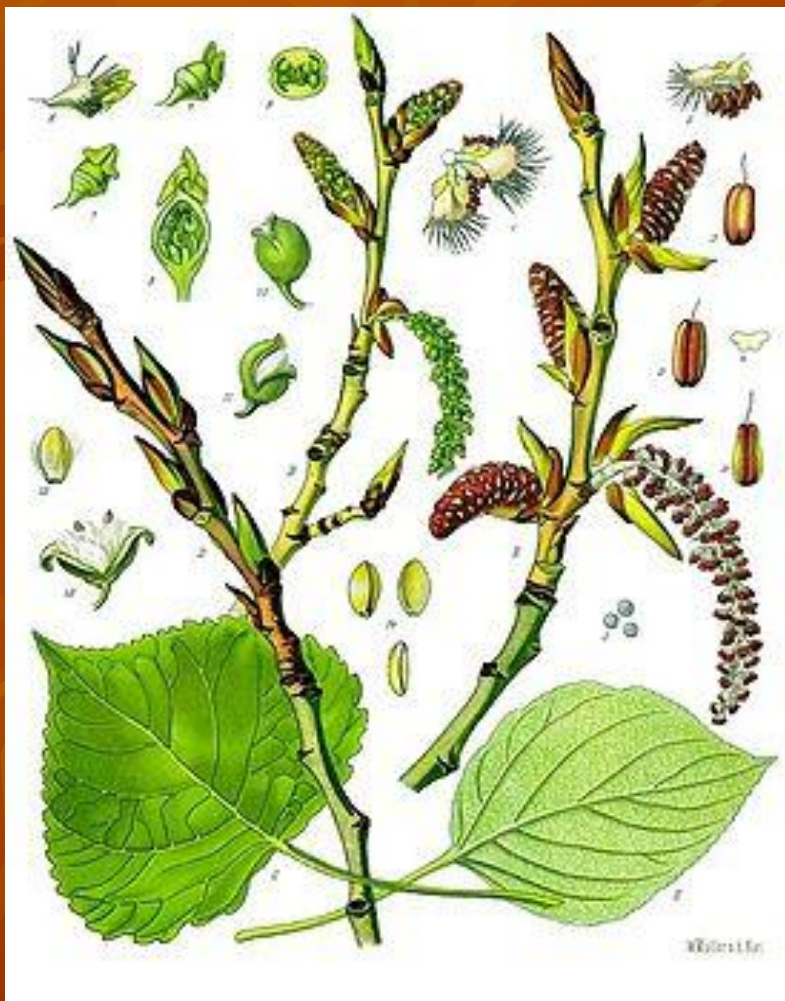
Вейник наземный



Канареечник



Осокорь, или Черный тополь



Вяз, или Ильм



Крушина ломкая



Черёда трехраздельная



Будра плющевидная



Бодяк полевой



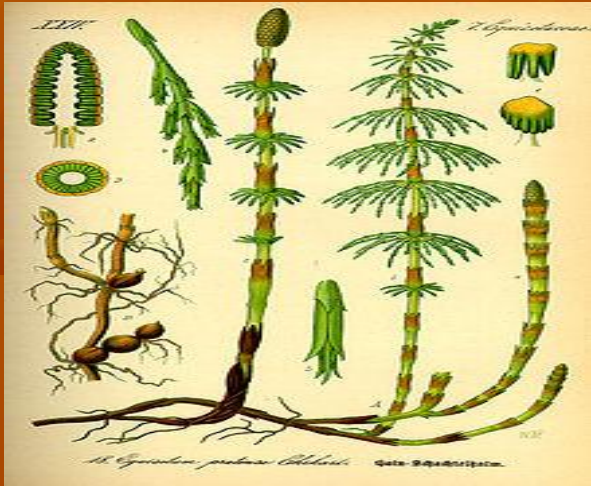
Ясень обыкновенный



Клен татарский



Хвощ зимующий



Тысячелистник

