

РАСТИТЕЛЬНЫЙ И ЖИВОТНЫЙ МИР АРХАНГЕЛЬСКОЙ ОБЛАСТИ

Подготовила
учитель
географии
Плешакова Л. В.
(г. Коряжма)

ЛЕДЯНАЯ ЗОНА



Гренландский тюлень





Белый медведь



Морж

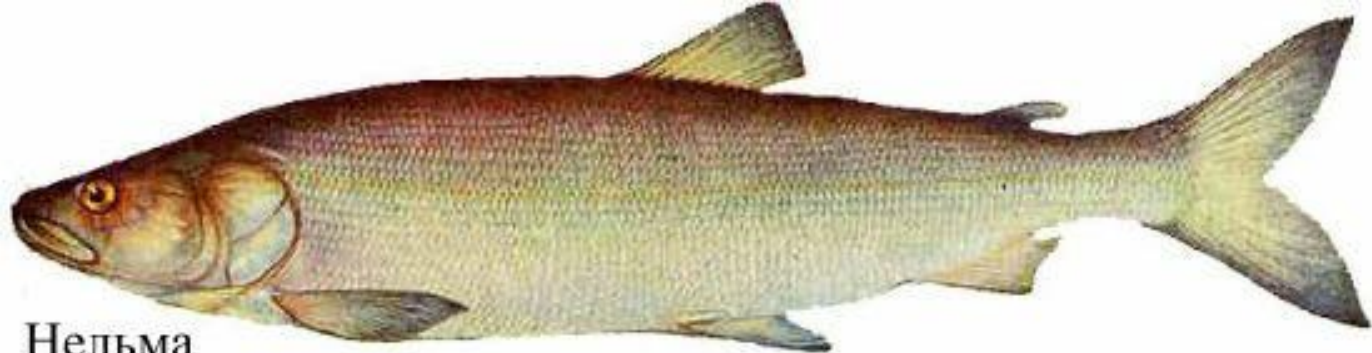




Белуха



Бутылконос



Нельма



Кумжа

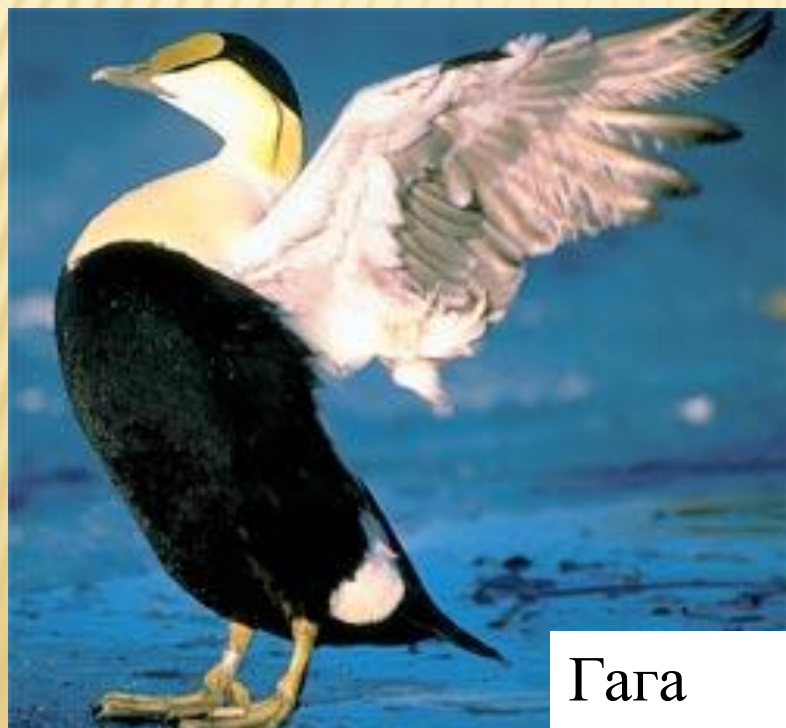


Камбала

Полярная
сова



Кайра



Гага



Чистик

РАСТИТЕЛЬНОСТЬ МОРЕЙ СЕВЕРНОГО ЛЕДОВИТОГО ОКЕАНА



Анфельция –
водоросль



Ламинария



Фукус

ТУНДРА



Карликовая ива



Карликовая береза



Полярный мак



Кассандра



Толокнянка



Ягель



Брусника

Горноста́й



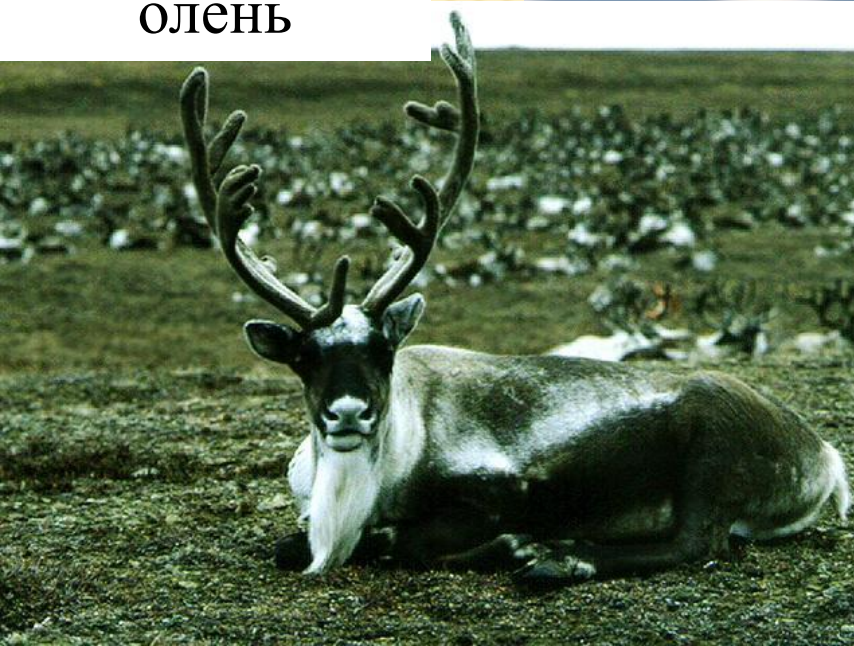
Ласка



Волк

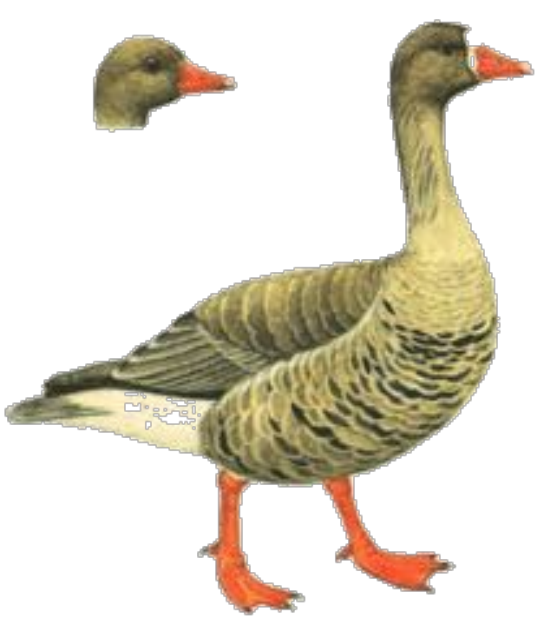


Северный
олень



Песец





Белолобый
гусь



Пуночка



Утка-гага

ТАЙГА



Лиственница

Ель



Сосна



Осина



Ольха
черная

Росомаха



Соболь

Бурый медведь



Бурундук



Белка



Заяц



Лемминг



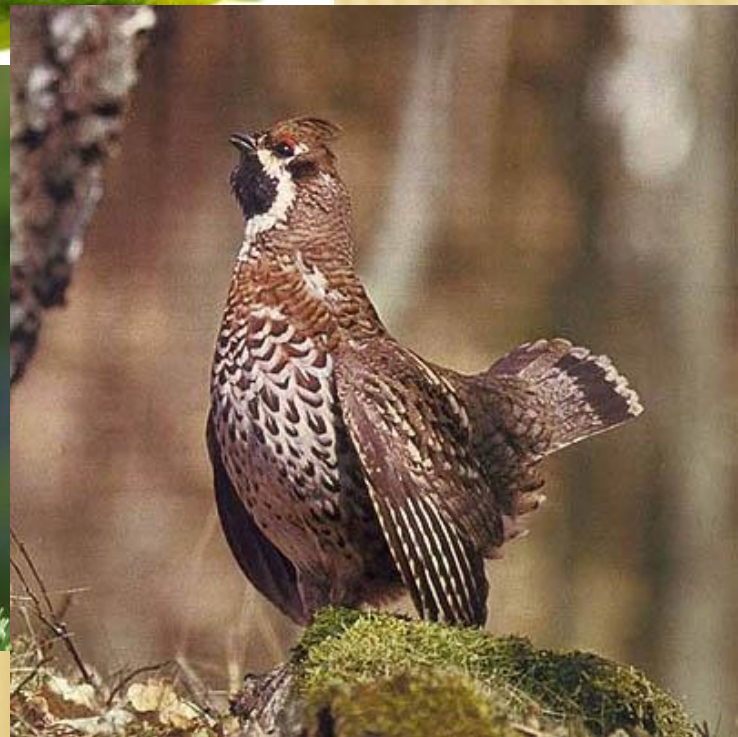
Дятел



Глухарь



Кедровка



Рябчик

БОЛОТА



Низинное болото



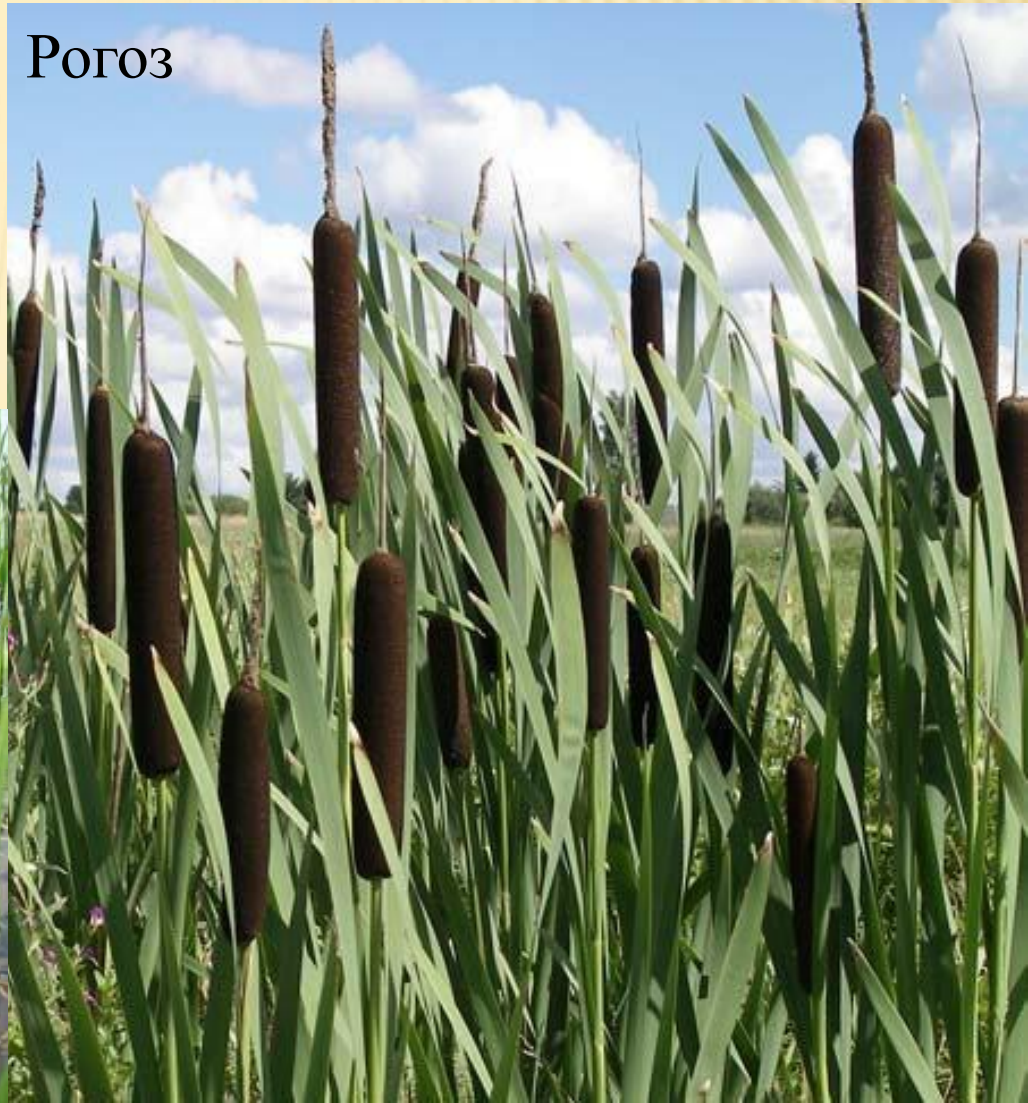
Верховые болота



Осока



ВОДНАЯ РАСТИТЕЛЬНОСТЬ



Рогоз



Калужница

ЗАЛИВНЫЕ ЛУГА



СУХОДОЛЬНЫЕ ЛУГА

