

Растительный и животный мир России

География 8 класс

Никульшина Наталья Александровна
МОУ СОШ №2, г.Колпашево



Содержание

• Растительный мир 

• Животный мир 



Факторы, влияющие на растительность

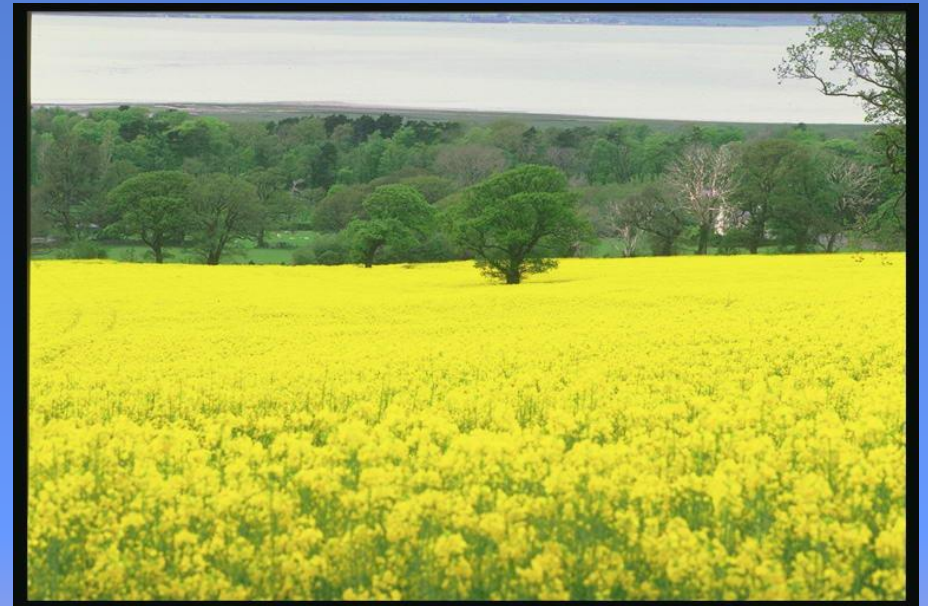
- Климат
- Грунтовые воды
- Почва
- Деятельность человека
- Рельеф(высотная поясность)



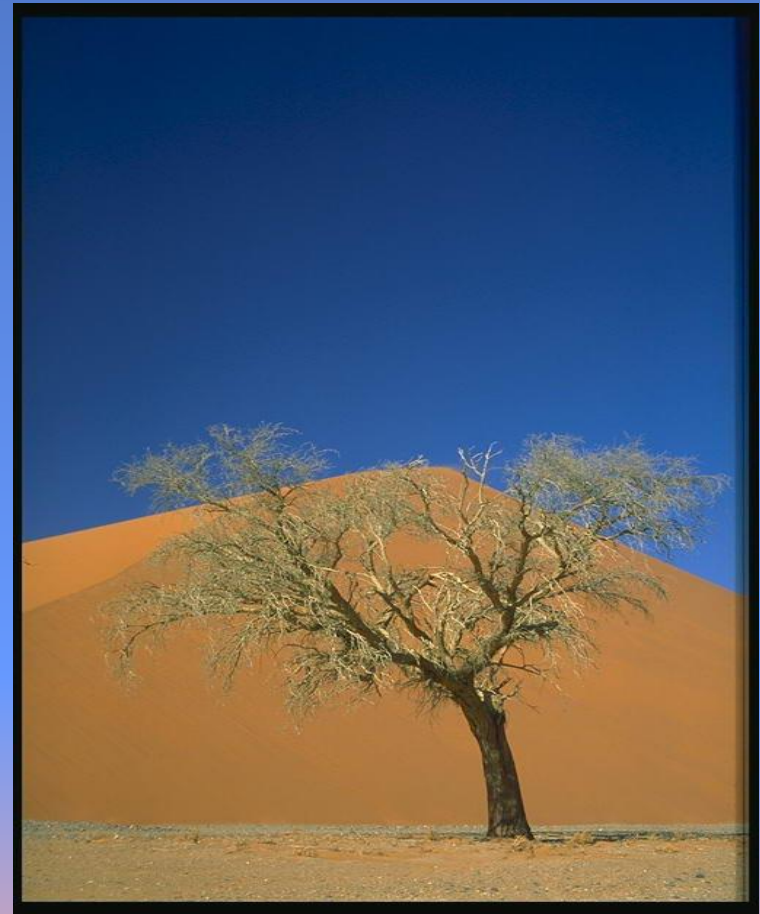
Разнообразие растительного мира

Степи

Леса



ПУСТЫНИ



Перечислите типы растительных сообществ?

- Найдите на карте растительности территории, занятые пустынями, тундрами, лесами и степями.
- Каковы условия формирования этих растительных сообществ?
- Какие приспособления имеют растения?



Животный мир по видовому составу богаче растительного. В России до 130 тысяч видов животных, а высших растений всего 18 тысяч видов. В животном мире наиболее многочисленны насекомые (их 90 тысяч видов).



Размещение животных
подчиняется закону
широтной зональности и
высотной поясности.



Тундра.

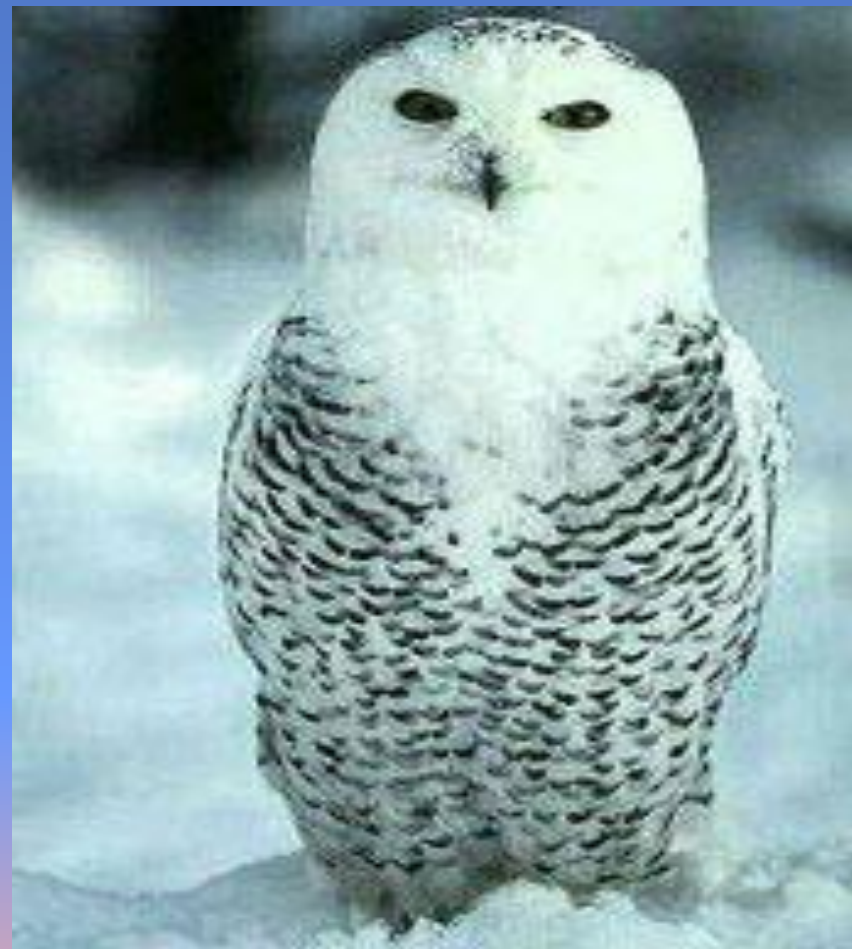
Растительноядные животные



Хищники Тундры.



ПТИЦЫ



Животные степей



Олень - обитатель леса.



Особенности животного мира России

Природная зона	Приспособление животных к условиям обитания	Типичные животные
1. Тундра		
2. Леса		
3. Степи		



Особенности животного мира России

Природная зона	Приспособление животных к условиям обитания	Типичные животные
1. Тундра	Покровительственная окраска, густой мех, откочевывание (олени). Перелеты птиц.	Северный олень, песец, полярная сова, волк, куропатка, лемминг.
2. Леса	Ярусное распределение, лазание по деревьям, спячка, линька, норы, гнезда.	Олень, лисица, белка, кабан, лось, бурундук, глухарь, кедровка, рябчик, соболь.
3. Степи	Быстрый бег, норы, стада. Недостаток укрытий.	Сайгак, суслик, дрофа, степной орел, сурок.



Какие наиболее типичные
представители растительного и
животного мира стали символом
России, нашли наиболее частое
отображение в народном творчестве?



Домашнее задание

Стр. 100-107, ответить на вопросы после параграфа.

Составить кроссворд «Растительный и животный мир России» или 5 ребусов о животных и растениях.

