

# Расы человека

# Человек на Земле

Население Земли  
разнообразно и

следовательно все люди на Земле

различаются по своим внешним  
признакам.

Эти признаки называют расовыми

По этим признакам выделяют  
основные типы людей или расы



- **РАСА** - *от итальянского Razza - род, порода, племя*
- Человеческие расы складывались в течение сотен тысяч лет.
- Современное человечество представлено единым биологическим видом *Homo sapiens*.
- Он состоит из 3(5) крупных рас, каждая из которых делится на несколько малых

# В чем отличие рас ?



экваториальная  
европеоидная



Р  
А  
С  
Ы



монголоидная

австралоидная



# Вид Человек разумный (*Homo sapiens*)



Европеоидная  
(евразийская)



Монголоидная  
(азиатско-американская)



Австрало-негроидная  
(экваториальная)



Европеоидная



Монголоидная



Американская



Австралоидная



Негроидная

# Характеристика больших человеческих рас

Характерные особенности	Расы			Причины различий
	<i>экваториальная</i>	<i>европеоидная</i>	<i>монголоидная</i>	
Цвет кожи				
Цвет и форма волос				
Форма носа				
Разрез глаз				
Ареал обитания				

# Европеоидная раса



Назовите характерные морфологические признаки данной расы, попытайтесь объяснить причины их возникновения.

# Народы европеоидной расы



американцы



испанцы



австрийцы



индийцы



ы



русские



датчане



русские



американцы



французы



венгры



# Европеоидная раса

- Северные формы

- Атланти-балтийская
- Беломорско-балтийская

*дало-фальская*



*брюнн*

- Переходные (промежуточные) формы

- Альпийская
- Среднеевропейская
- Восточноевропейская



*альпийская*

# Европеоидная раса

- Южные формы

- Средиземноморская
- Индо-афганская
- Балкано-кавказская
- Переднеазиатская (арменоидная)
- Памиро-ферганская

*Северо-индийская*



*бискайская*



*Арменоидная*

# Европеоидная раса

Родиной европеоидной расы является Юго-западная часть Евразии, Северная Африка и Центральная Азия. Северная ветвь этой расы образовалась в пределах Европы (для них характерны волнистые или прямые мягкие волосы, светлая или смуглая кожа, узкий нос, тонкие или средней толщины губы. Жители холодных стран отличаются узким носом, замедляющим вдыхание холодного воздуха).

# Монголоидная раса



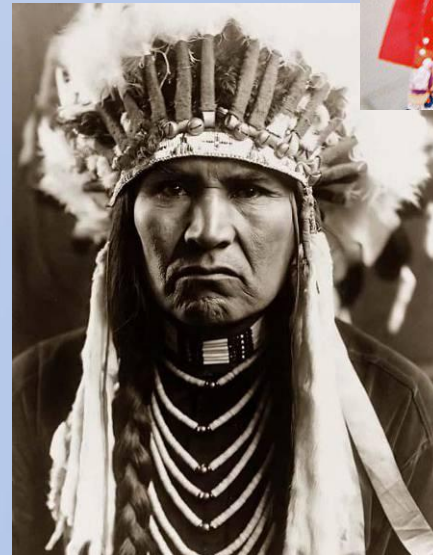
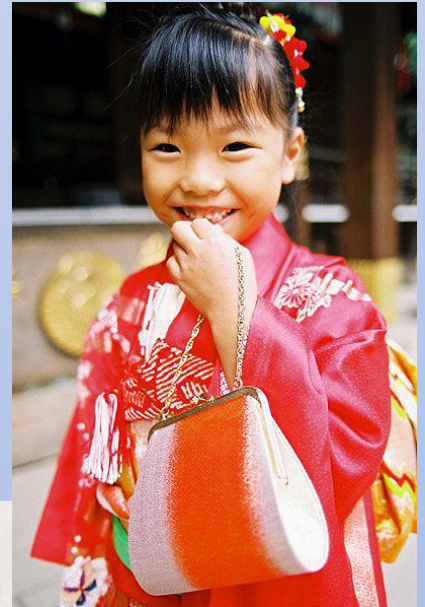
Назовите характерные морфологические признаки данной расы, попытайтесь объяснить причины их возникновения.

# Народы монголоидной расы



# Монголоидная раса

- **Азиатская ветвь монголоидных рас**
  - Континентальные монголоиды
    - Североазиатская
    - Центральноазиатская
  - Арктическая раса
  - Тихоокеанские монголоиды
- **Американские расы**



# Монголоидная раса

Монголоидная, или азиатско-американская, большая (желтая) раса в целом отличается от экваториальной и европеоидной рас свойственной ей совокупностью расовых признаков. Так, у ее наиболее типичных представителей кожа смуглая, желтоватых оттенков; глаза темнокарие; волосы черные, прямые, тугие; на лице борода и усы, как правило, не развиваются; на теле волосяной покров очень слабо развит; для типичных монголоидов очень характерна сильно развитая и своеобразно расположенная складка верхнего века, которая прикрывает внутренний угол глаза, обуславливая тем самым несколько косое положение глазной щели (складка эта носит название эпикантуса); лицо у них довольно плоское; скулы широкие; подбородок и челюсти мало выдаются вперед; нос прямой, но переносье низкое; губы развиты средне; рост у большинства средний и ниже среднего.

# Экваториальная раса

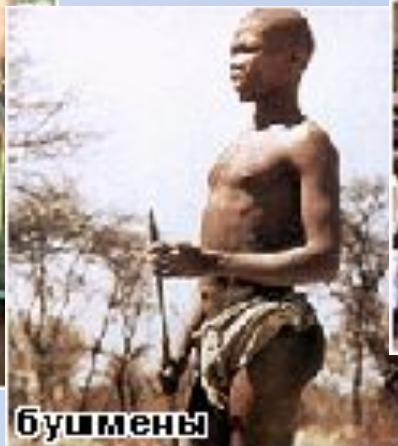
(Две ветви: австралоидная и негроидная)



Назовите характерные морфологические признаки данной расы, попытайтесь объяснить причины их возникновения.



# Народы экваториальной расы



# Негроидные (африканские) расы

- Негры
- Негриллы (пигмеи)
- Бушмены и готтентоты



*Пигмеи*

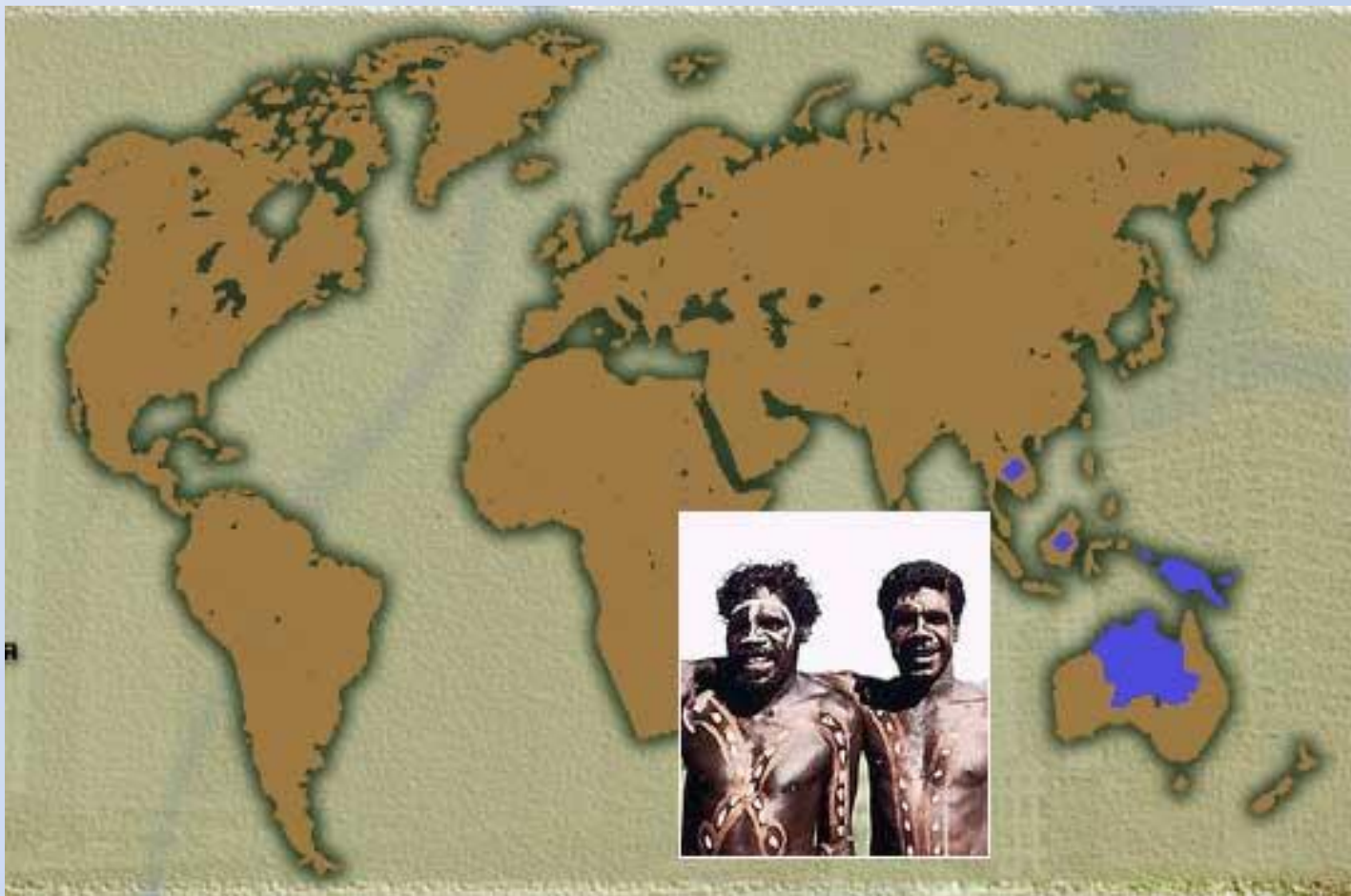


*Негры*

# Экваториальная раса

Большую часть экваториальной расы составляют негроиды населяющие Африку. Среди негроидов имеются значительные различия в цвете кожи, росте, чертах лица, форме головы. Средний рост негроидов саванн северной части материка — 180-200 см. В верховьях Нила негроиды отличаются очень темным, почти черным цветом кожи. Народы экваториальных лесов — пигмеи — малорослые (ниже 150 см), коренастые. Цвет кожи у них менее темный, чем у многих других негроидов, губы тонкие, нос широкий. В полупустынях и пустынях Южной Африки живут бушмены и готтентоты. Для них характерны желтовато-коричневый цвет кожи, широкое плоское лицо, что придает им сходство с монголоидами. Бушмены, как и пигмеи, низкорослы, но сложены пропорционально.

# Австралоидная раса



Аборигены Австралии относятся к самой малочисленной расе.

# Австралоидные (океанические) расы

- Веддоиды
- Австралийцы
- Айны
- Папуасы и меланезийцы
- Негритосы



*Папуасы*



*Австралийцы*

# Австралоидная раса

У австралоидов цвет кожи темный, волосы курчавые или волнистые, притом темные и жесткие, скулы выступают вперед умеренно, а челюстная часть лица — значительно, нос широк, губы толстые. На лице и на теле у австралоидов обильно растут волосы, что отличает их от африканцев. Населяют они только центральную южную часть Австралии и некоторые о-ва Океании

# Самостоятельная работа

1. Класс делится на 3 группы, каждая группа изучает одну из трех рас.
2. Используя текст учебника и итоги беседы, заполнить таблицу
3. Заслушиваются представители каждой группы, дополняются данные в таблице.



*Сахаптины*

# Человеческие расы

## Европейская

Коренное население Европы, Южной Азии и Северной Африки

### Признаки:

- Узкое лицо
- Губы обычно тонкие
- Сильно выступающий нос

- Светлый и смуглый цвет кожи
- Складка верхнего века развита слабо

- Мягкие волосы
- Сильно растущие борода и усы

## Негроидная

Коренное население центральной и южной Африки, Австралии

### Признаки:

- Лицо узкое и низкое
- Губы толстые
- Нос широкий
- Широко открытые глаза карего цвета

- Кожа темная
- Складка верхнего века развита слабо

- Курчавые черные волосы
- Борода и усы растут слабо

## Монголоидная

Коренное население Центральной и Восточной Азии, Индонезии, Сибири

### Признаки:

- Уплющенное, широкое лицо
- Сильно выступающие скулы
- Уплющенный нос
- Глаза узкие, раскосые

- Кожа с желтоватым оттенком
- Верхнее веко закрыто кожной складкой

- Жесткие, прямые, темные волосы
- Борода и усы растут слабо

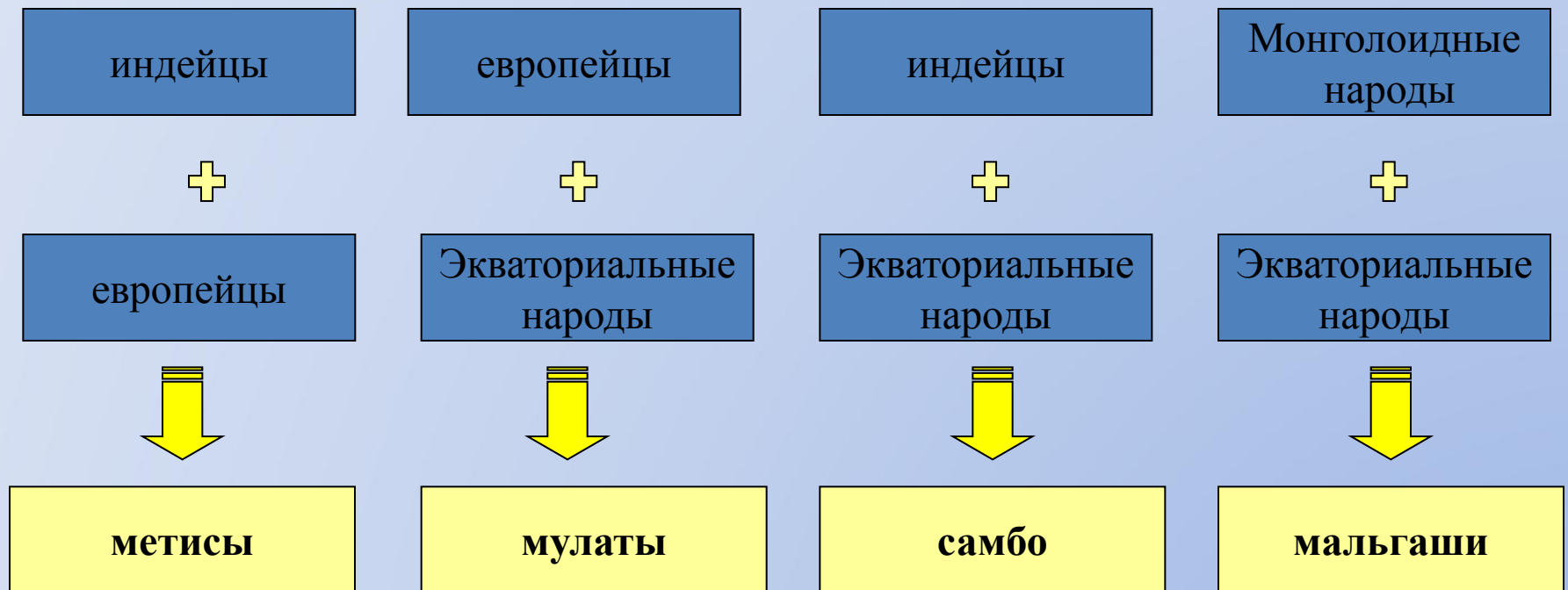


# Вывод:

- **Человеческая раса** - исторически сложившаяся группа людей, характеризующаяся общностью наследственных физических особенностей: цвет кожи, глаз и волос, разрез глаз, строение век, очертания ГОЛОВЫ И Т.П.

# Смешанные расы

- Самыми известными являются метисы, мулаты, самбо и мальгаши.



- Все смешанные расы являются переходными от одной основной расы к другой.

# Смешанные расы

Смешанные расы формировались не только в древности и в средневековье, но и в новые и новейшие времена. Большая часть человечества произошла в результате смешения рас. Примерами смешанных рас могут быть метисы и мулаты Америки. Некоторые народы возникли в результате принудительного переселения (рабы, заключенные), так например появились самбо и мальгаши – раса образовавшаяся при смешении народов экваториальной и монголоидной расы.

- Например к лапландско-уральской группе относятся лопари, или саамы, с их желтоватой кожей, но мягкими темными волосами. Они связывают между собой европеоидную и монголоидную расы .

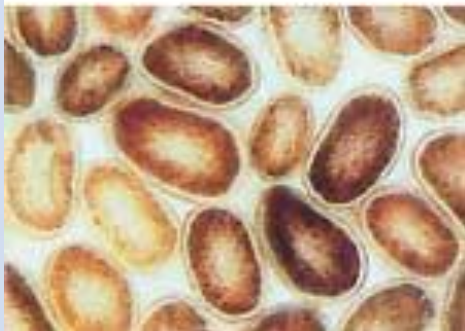
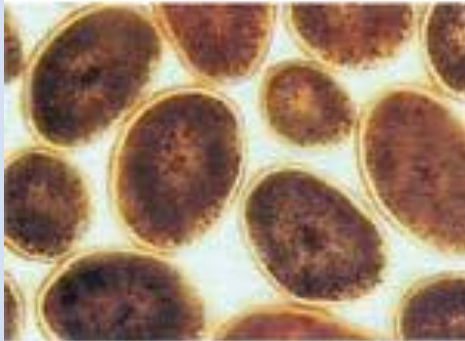




- **Расизм** - теория, приписывающая превосходство или неполноценность отдельным расовым либо этническим группам, обосновывающая право одних людей господствовать над другими или отвергать их.

*Сообщение о формах расизма*

# Это интересно...



- Срезы волос негроидной, монголоидной и европеоидной рас.
- Кроме формы в сечении волосы различаются распределением пигментов.
- В противоположность волосам обитателей Африки и Азии поверхностный слой волос европейцев полностью свободен от пигмента.

*«Наука и жизнь»*