

Расы человека

Человек на Земле

Население Земли
разнообразно и

следовательно все люди на Земле

различаются по своим внешним
признакам.

Эти признаки называют расовыми

По этим признакам выделяют
основные типы людей или расы



Расы человека

Это большие группы людей, на которые подразделяется вид Человек разумный по общим, наследственным, биологическим особенностям: строение лицевой части черепа, цвет кожи.

Виды рас



экваториальная



МОНГОЛОИДНАЯ



европеоидная



австралоидная

Вид Человек разумный



Европеоидная
(евразийская)



Монголоидная
(азиатско-американская)



Австрало-негроидная
(экваториальная)



Европеоидная



Монголоидная



Американская



Австралоидная



Негроидная

Европеоидная раса

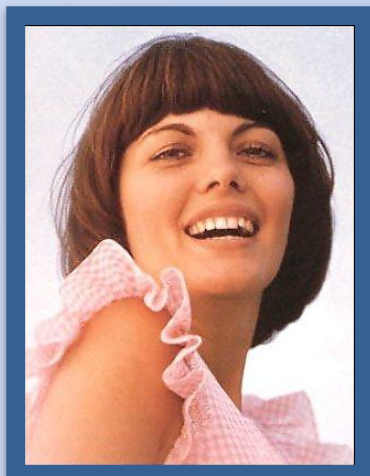


Признаки европеоидной расы



- светлая или смуглая кожа
- прямые или волнистые мягки волосы
- узкий выступающий нос
- светлый цвет глаз
- тонкие губы

К европеоидной расе относятся: русские, перуанцы, венгры, датчане, арабы, индийцы, французы, греки. Большинство народов Евразии относится к этой расе.



Европеоидная раса

Северные формы

- Атланти-балтийская
- Беломорско-балтийская
дало-фальская



брюнн

Промежуточные формы

- Альпийская
- Среднеевропейская
- Восточноевропейская



альпийская

Европеоидная раса

Южные формы

- Средиземноморская
- Индо-афганская
- Балкано-кавказская
- Переднеазиатская (арменоидная)
- Памиро-ферганская

Северо-индийская



бискайская

Арменоидная



Монголоидная раса



Признаки монголоидной расы



- прямые и достаточно жесткие волосы
- смуглая или светлая кожа
- уплощенная форма лица с заметными скулами и выступающими вперед губами
- узкая глазная щель
- сильное развитие складки верхнего века
- наличие эпикантуса, «монгольской складки»

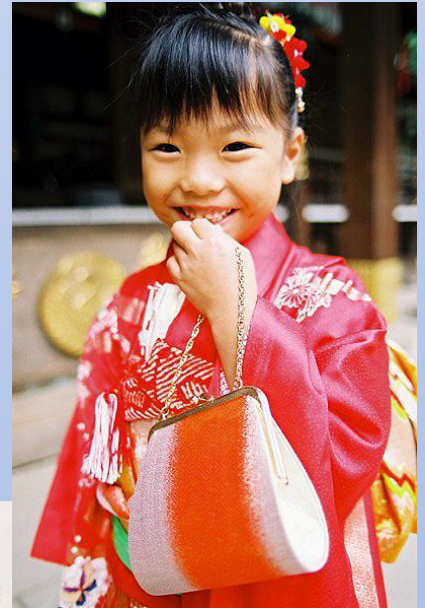
К монголоидной расе относятся: буряты, вьетнамцы, индейцы, китайцы, корейцы, тибетцы, японцы.



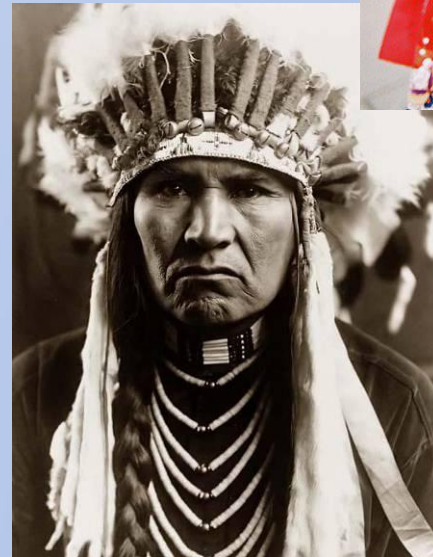
Монголоидная раса

Азиатская ветвь монголоидных рас

- Континентальные монголоиды
 - Североазиатская
 - Центральноазиатская
- Арктическая раса
- Тихоокеанские монголоиды



Американские расы

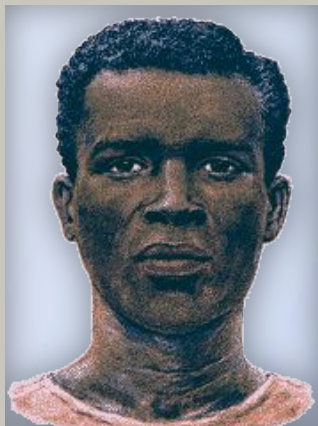


Экваториальная раса

(Две ветви: австралоидная и негроидная)



Признаки экваториальной расы



- темный цвет кожи
- курчавые, спирально закрученные волосы
- широкий и мало выступающий нос
- толстые губы

К этой расе относятся негры, австралийцы - аборигены, пигмеи, бушмены, папуасы.



Негроидные (африканские) расы

- Негры
- Негриллы (пигмеи)
- Бушмены и готтентоты

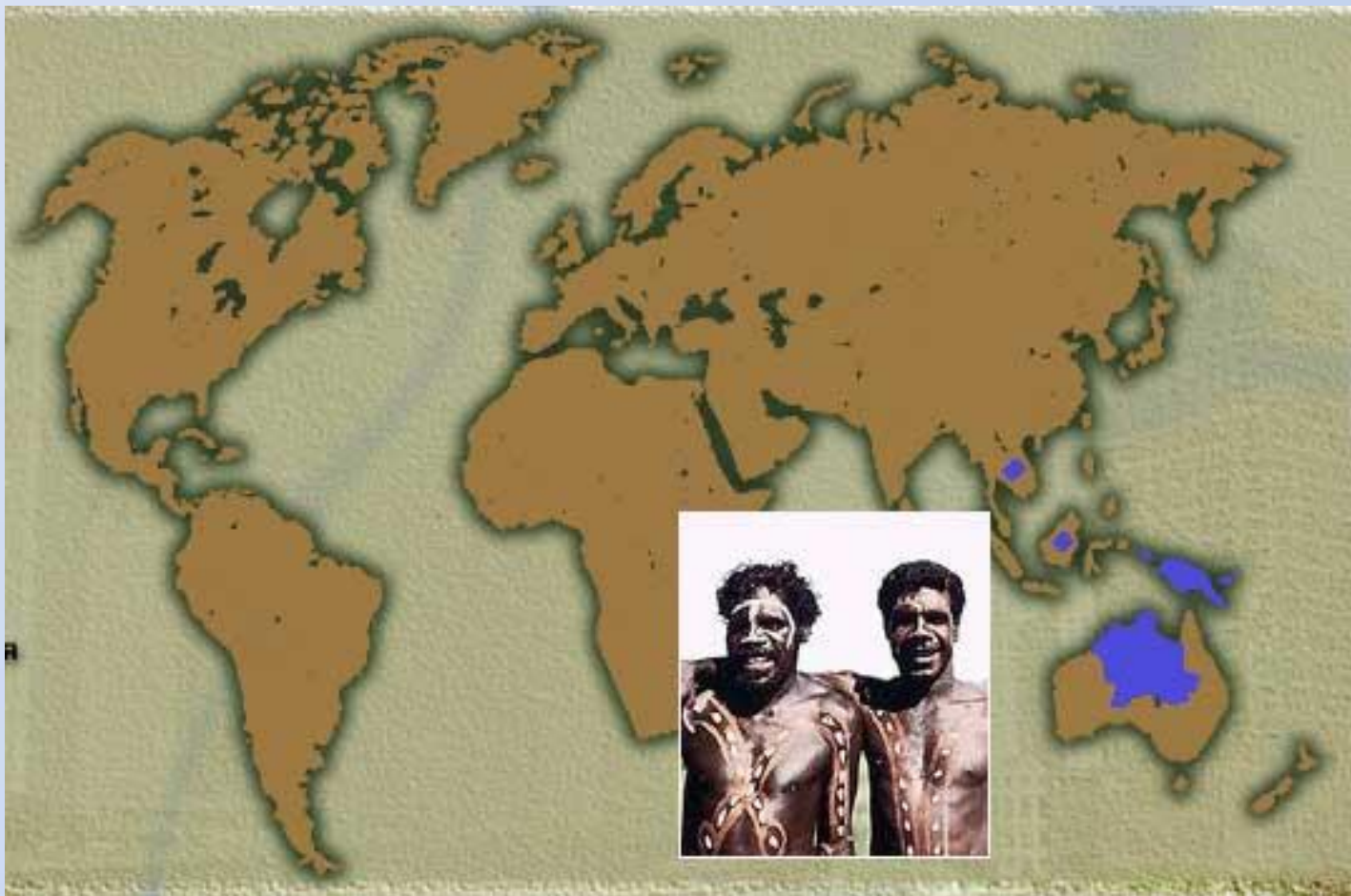


Пигмеи



Негры

Австралоидная раса



Аборигены Австралии относятся к самой малочисленной расе.

Австралоидные (океанические) расы

- Веддоиды
- Австралийцы
- Айны
- Папуасы и меланезийцы
- Негритосы



Папуасы



Австралийцы

Австралоидная раса

У австралоидов цвет кожи темный, волосы курчавые или волнистые, притом темные и жесткие, скулы выступают вперед умеренно, а челюстная часть лица — значительно, нос широк, губы толстые. На лице и на теле у австралоидов обильно растут волосы, что отличает их от африканцев. Населяют они только центральную южную часть Австралии и некоторые острова Океании

Человеческие расы

Европейская

Коренное население Европы, Южной Азии и Северной Африки

Признаки:

- Узкое лицо
- Губы обычно тонкие
- Сильно выступающий нос

- Светлый и смуглый цвет кожи
- Складка верхнего века развита слабо

- Мягкие волосы
- Сильно растущие борода и усы

Негроидная

Коренное население центральной и южной Африки, Австралии

Признаки:

- Лицо узкое и низкое
- Губы толстые
- Нос широкий
- Широко открытые глаза карего цвета

- Кожа темная
- Складка верхнего века развита слабо

- Курчавые черные волосы
- Борода и усы растут слабо

Монголоидная

Коренное население Центральной и Восточной Азии, Индонезии, Сибири

Признаки:

- Уплющенное, широкое лицо
- Сильно выступающие скулы
- Уплющенный нос
- Глаза узкие, раскосые

- Кожа с желтоватым оттенком
- Верхнее веко закрыто кожной складкой

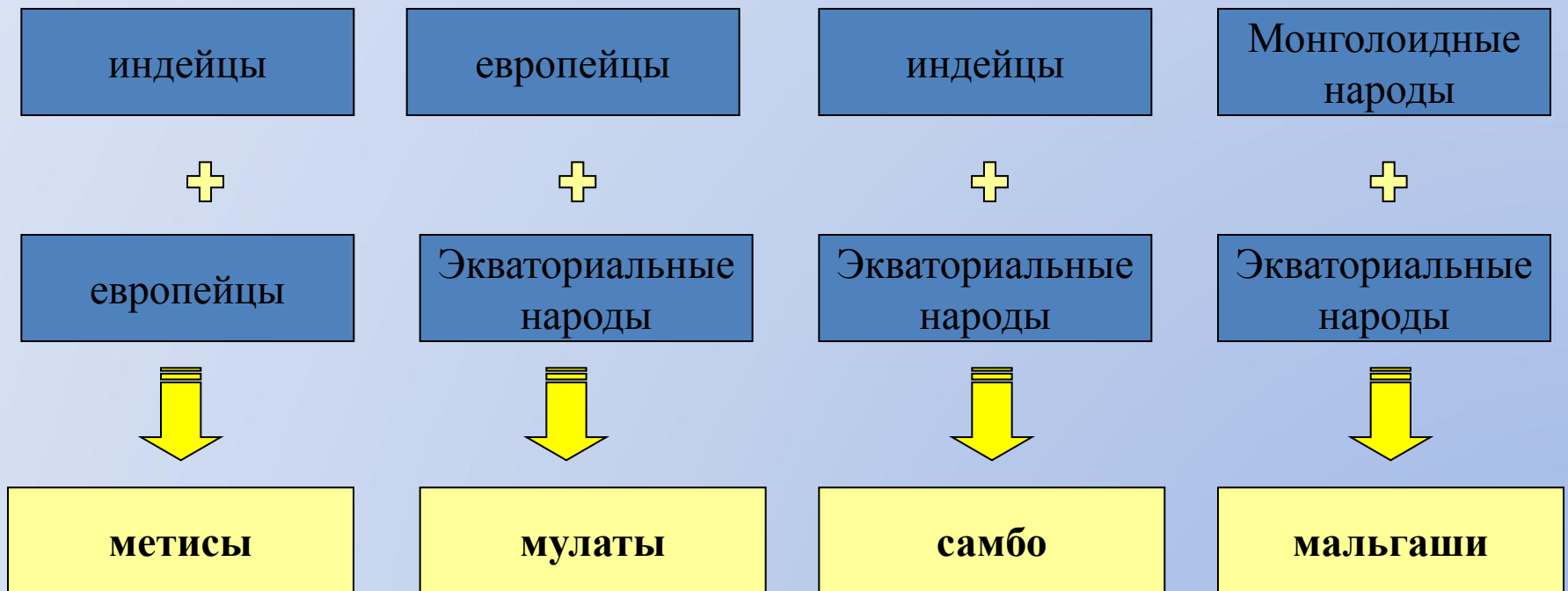
- Жесткие, прямые, темные волосы
- Борода и усы растут слабо

Вывод:

- **Человеческая раса** - исторически сложившаяся группа людей, характеризующаяся общностью наследственных физических особенностей: цвет кожи, глаз и волос, разрез глаз, строение век, очертания ГОЛОВЫ И Т.П.

Смешанные расы

- Самыми известными являются метисы, мулаты, самбо и мальгаши.



Все смешанные расы являются переходными от одной основной расы к другой.

- Например к лапландско-уральской группе относятся лопари, или саамы, с их желтоватой кожей, но мягкими темными волосами. Они связывают между собой европеоидную и монголоидную расы .





- **Расизм** - теория, приписывающая превосходство или неполноценность отдельным расовым либо этническим группам, обосновывающая право одних людей господствовать над другими или отвергать их.

Спасибо за
просмотр!