



Тисленность населения Земли.

Расовый состав. Народы планеты



Отделение ветви человеческих предков от предков обезьян произошло от 3 до 5 млн. лет назад. Примерно 30 – 40 тыс. лет назад возник современный биологический вид – человек разумный (*Homo Sapiens*)



Ступени развития человека

**За многие тысячелетия
физический облик
человеческих существ
претерпел изменения.
Шёл естественный
отбор: выживали и
давали потомство
организмы, наиболее
приспособленные к
особенностям мест
обитания. Людей на
Земле было немного.
Отдельные их группы
жили далеко одна от
другой, в резко**



Единое человечество состоит из разных рас и разных народов Земли.



Раса

**Это исторически
сложившаяся группа
людей, объединенных
общностью
происхождения,
территорией проживания,
общими
морфологическими и
физиологическими**

Расы

Монголоидная
(азиатско-
американская)



Негроидная
(экваториальная)



Европеоидная
(евразийская)

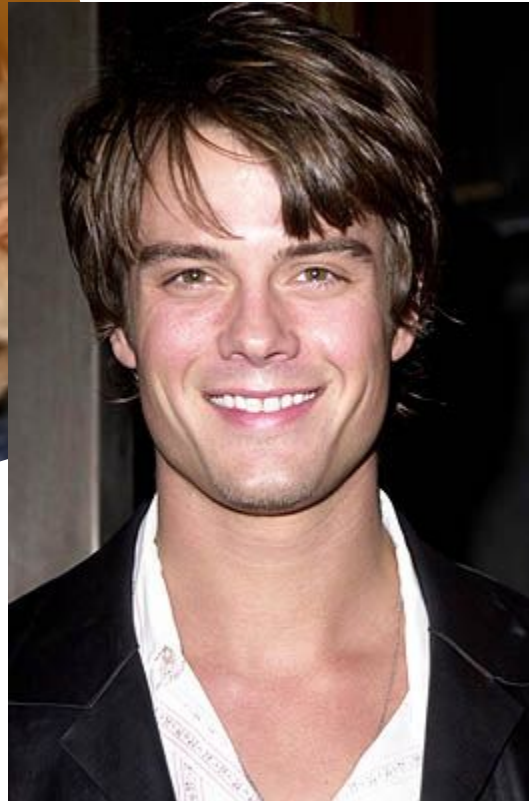


Европеоидная		Монголоидная	Негроидная
Северная	Южная	Центральная и Восточная Азия	Острова Южной Азии и юга Индостана
Заселяют Северную и Северо западную территории материка; волосы и глаза светлые	Южная Европа, Юго- Западная Азия. Темные глаза и волосы, смуглая кожа (более древняя ветвь)	низкорослые, кожа желто- смуглая, темные узкие глаза, широкий нос, прямые темные волосы	темнокожие, плосколицые, темные волнистые волосы

Представители негроидной расы



Представители европеоидной расы



Представители монголоидной расы



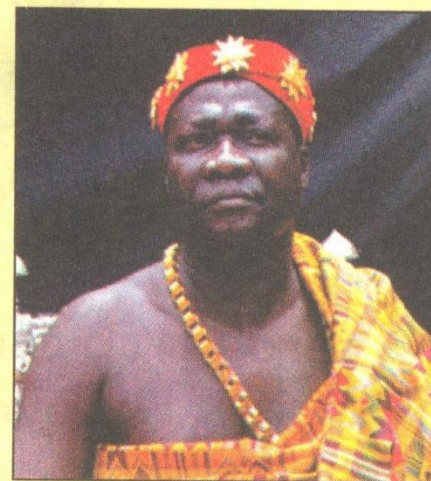
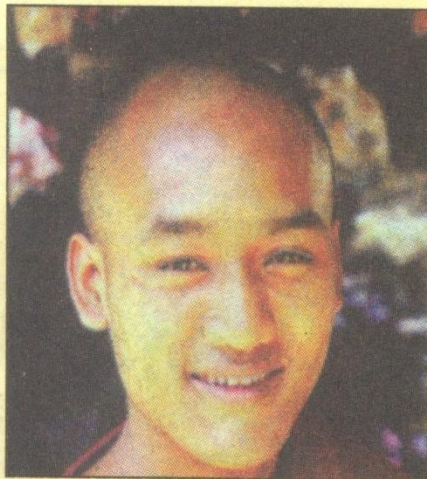
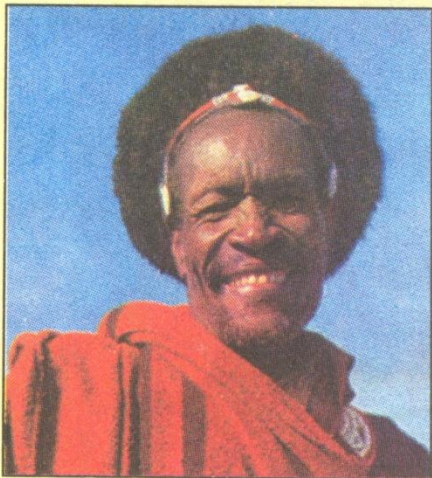
Равенство рас



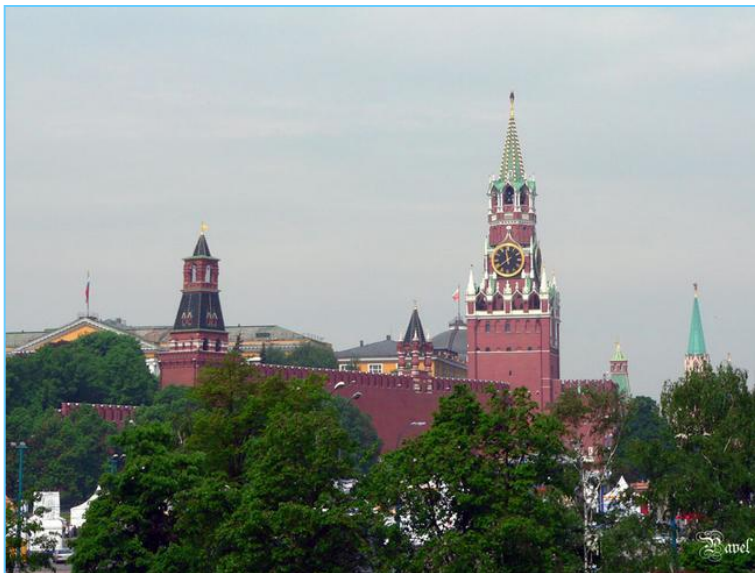
Николай
Николаевич
Миклухо-Маклай

- Вклад Миклухо-Маклая в антропологию и этнографию был огромным.
 - В своих путешествиях он собрал множество данных о народах Индонезии и Малайи, Филиппин, Австралии, Меланезии, Микронезии и западной Полинезии.
- Как антрополог Миклухо-Маклай проявил себя борцом против всех "теорий", постулирующих расовое неравенство, против концепций "низших" и "высших" рас.
- Он первым описал папуасов как определенный антропологический тип.
 - Ученый показал, что папуасы такие же полноценные и полноправные представители человеческого рода, как англичане или немцы.

Множества лиц единого человечества.



**Народом называют большую общность людей,
сложившуюся на определённой территории из разных
племён.**



Бурятская национальная одежда.



Национальные костюмы Китая, Кореи, Монголии, Японии.



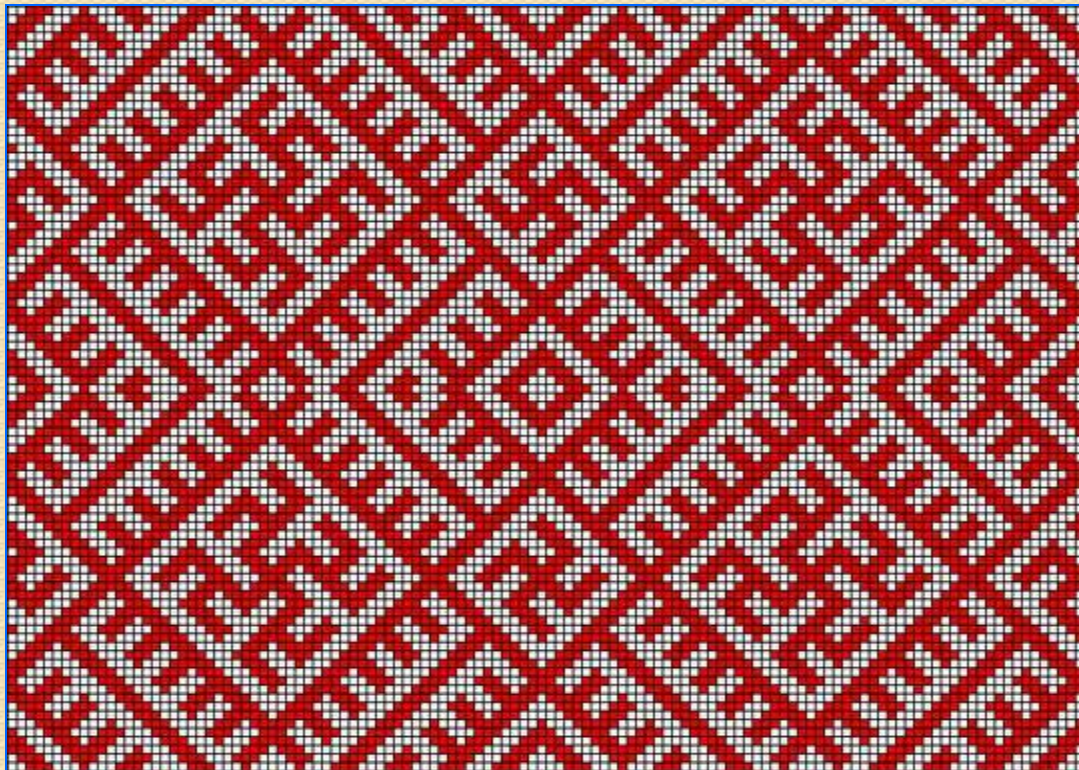
Украинские и белорусские национальные костюмы.



Русский народный костюм.



Народные костюмы жителей Смоленской области.



Люди всех рас и всех народов равны между собой.



Флаг Организации
Объединённых Наций
(ООН).

24 октября 1945 года- был
утвержден Устав новой
международной
организации.

Люди Земли- это одна
большая семья, единое
человечество.