

С.И. Ожегов, Н.Ю. Шведова  
Толковый словарь русского языка

**РАВНИНА**, - Ровная, без высоких холмов земная поверхность

Энциклопедический словарь

**РАВНИНЫ**-участки поверхности суши, дна океанов и морей, характеризующиеся незначительными колебаниями высот.

Большая советская энциклопедия

**РАВНИНА**, один из важнейших элементов рельефа поверхности суши, дна морей и океанов, характеризующийся малыми колебаниями высот и незначительными уклонами.

А.И.Соловьев. Словарь справочник по физической географии

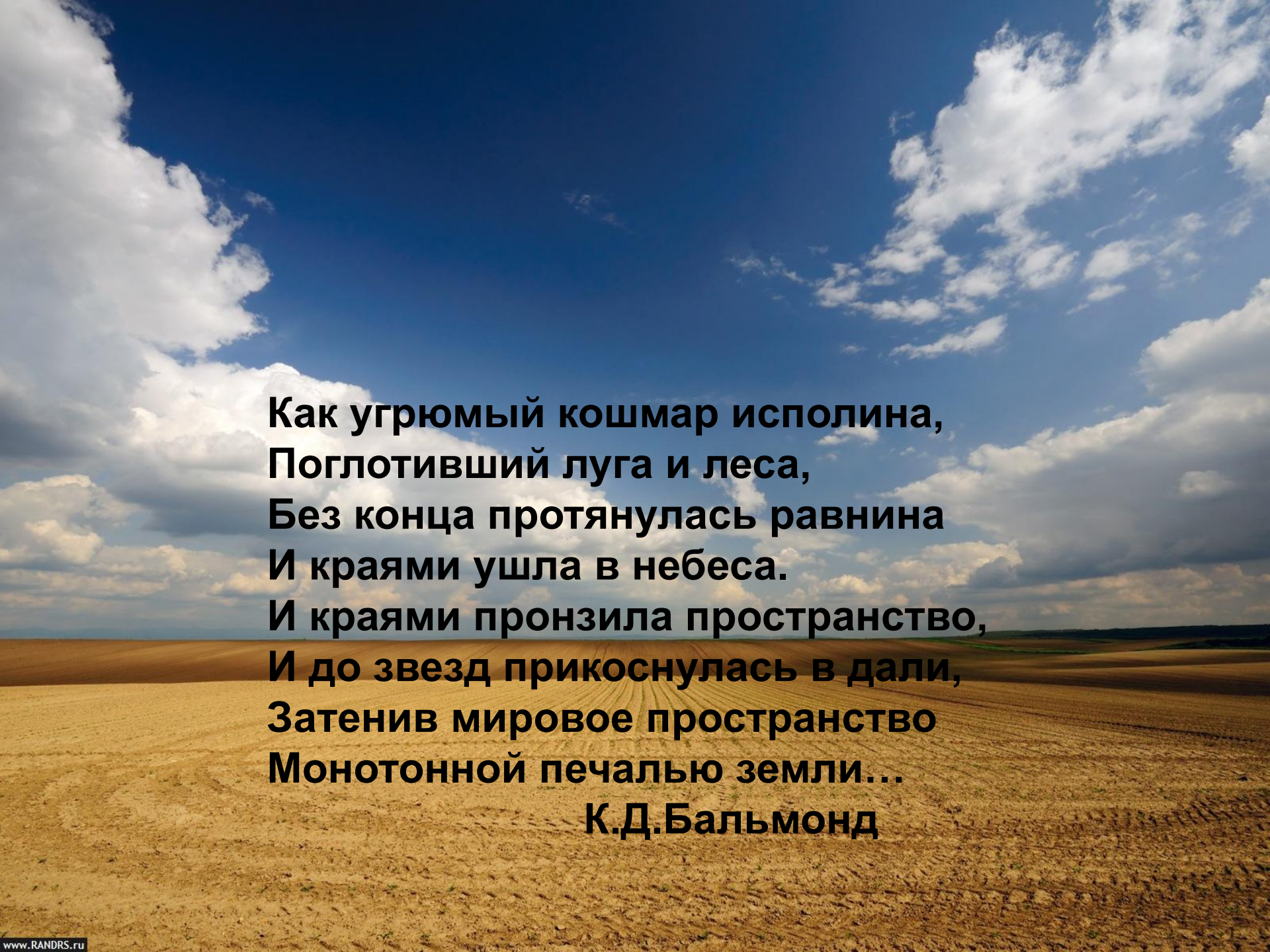
**РАВНИНА**-участок суши, обычно обширный по площади, с незначительными колебаниями высот и малыми уклонами.

Краткая географическая энциклопедия

**РАВНИНА**-участок суши, характеризующийся малыми колебаниями высот

**РАВНИНА**- обширные участки земной поверхности с ровной или слабоволнистой поверхностью.

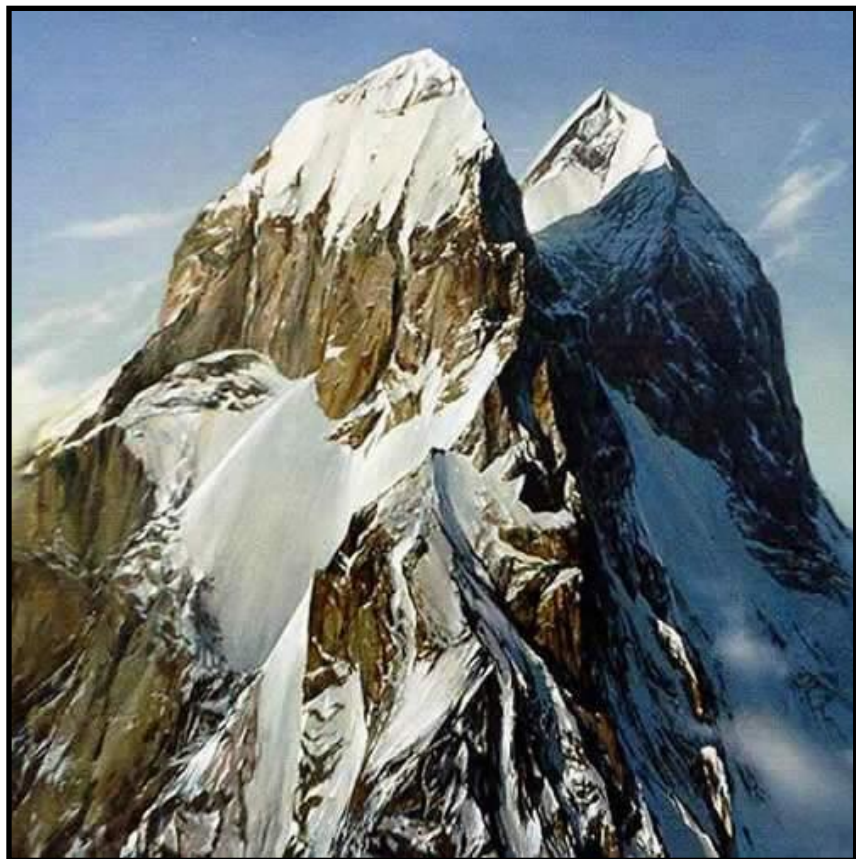
(учебник, 6 класс)



**Как угрюмый кошмар исполина,  
Поглотивший луга и леса,  
Без конца протянулась равнина  
И краями ушла в небеса.  
И краями пронзила пространство,  
И до звезд прикоснулась в дали,  
Затенив мировое пространство  
Монотонной печалью земли...**

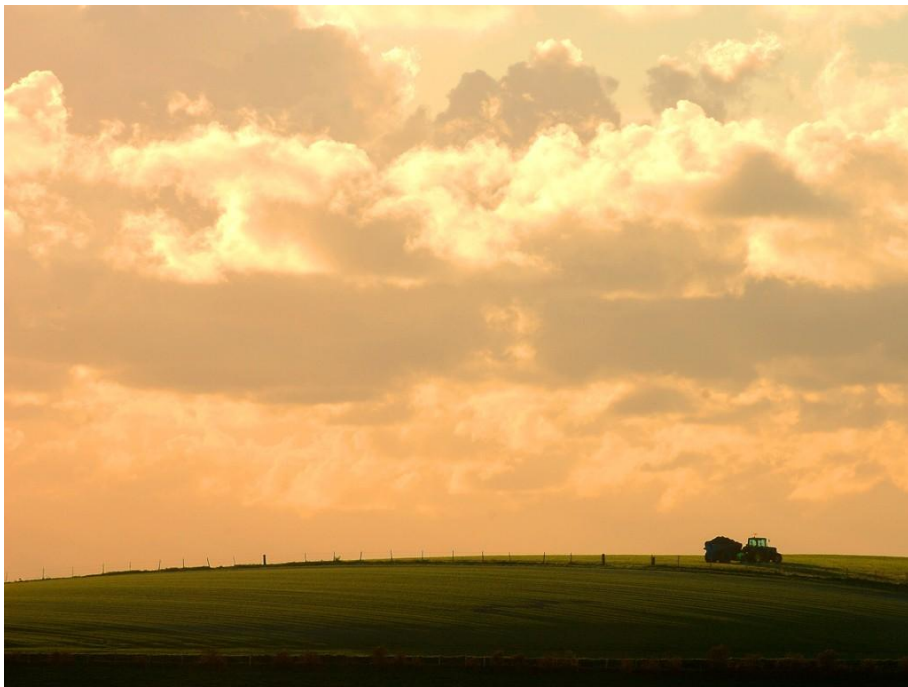
**К.Д.Бальмонд**

# Горы



# Равнины



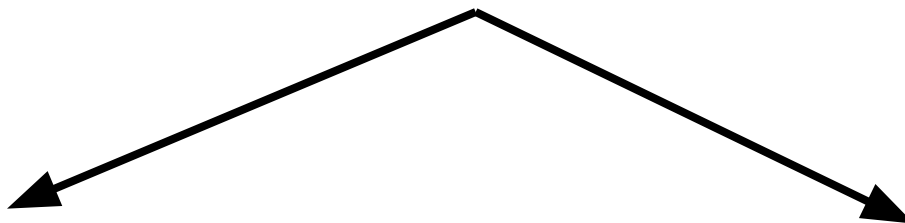


**Сравните две равнины**

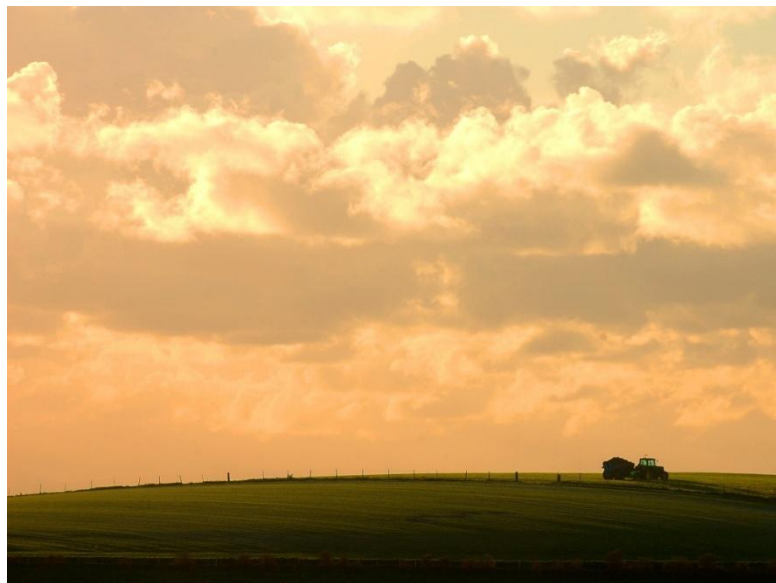


# Равнины

по форме поверхности



## ПЛОСКИЕ



## ХОЛМИСТЫЕ



# Равнины

по высоте



**низменности**

(до 200м)

Западно-Сибирская  
Амазонская



**Возвышенности**

(от 200 до 500м)

Среднерусская  
Валдайская



**плато**

(выше 500м)

Средне-Сибирское  
Декан

# Равнины

по происхождению

**Остаточные**  
**(Казахский**  
**мелкосопочник)**

**Первичные**  
**Прикаспийская**  
**низменность**

**Наносные**  
**(Индо-Гангская**  
**низменность)**