

С.И. Ожегов, Н.Ю. Шведова
Толковый словарь русского языка

РАВНИНА, - Ровная, без высоких холмов земная поверхность

Энциклопедический словарь

РАВНИНЫ-участки поверхности суши, дна океанов и морей, характеризующиеся незначительными колебаниями высот.

Большая советская энциклопедия

РАВНИНА, один из важнейших элементов рельефа поверхности суши, дна морей и океанов, характеризующийся малыми колебаниями высот и незначительными уклонами.

А.И.Соловьев. Словарь справочник по физической географии

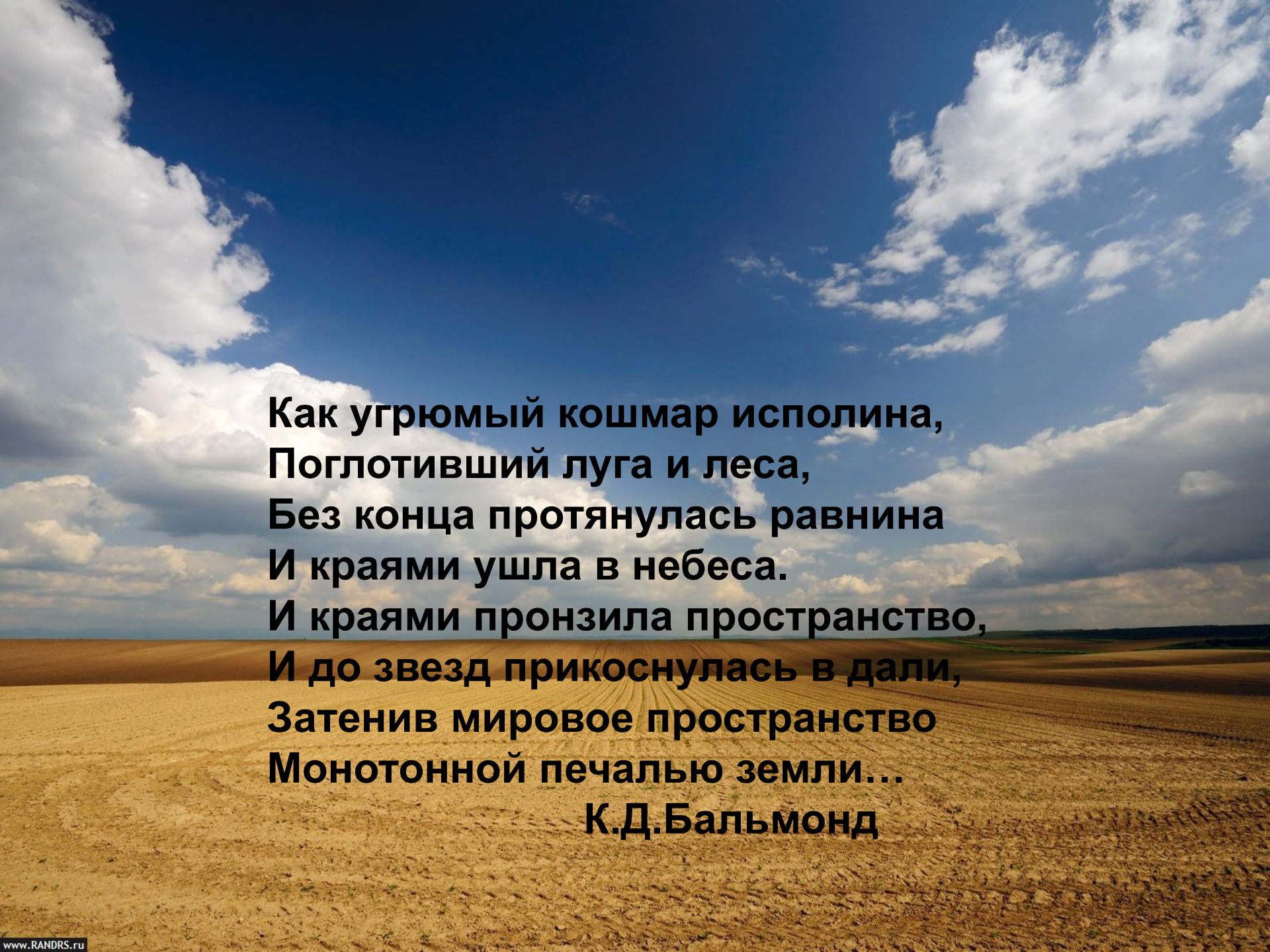
РАВНИНА-участок суши, обычно обширный по площади, с незначительными колебаниями высот и малыми уклонами.

Краткая географическая энциклопедия

РАВНИНА-участок суши, характеризующийся малыми колебаниями высот

РАВНИНА- обширные участки земной поверхности с ровной или слабоволнистой поверхностью.

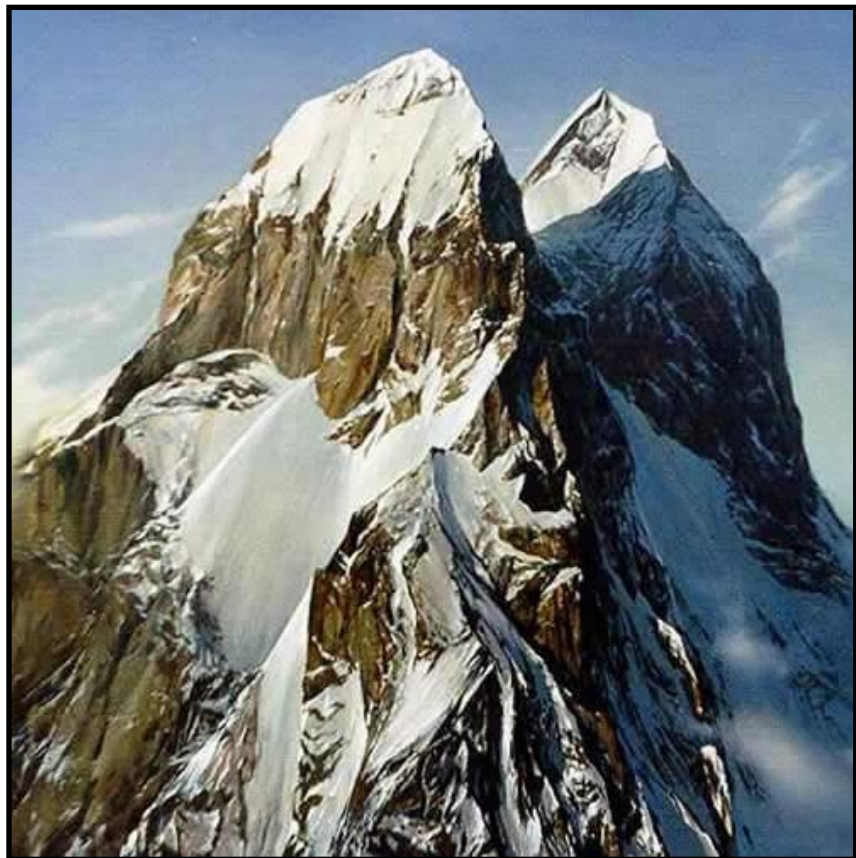
(учебник, 6 класс)



**Как угрюмый кошмар исполина,
Поглотивший луга и леса,
Без конца протянулась равнина
И краями ушла в небеса.
И краями пронзила пространство,
И до звезд прикоснулась в дали,
Затенив мировое пространство
Монотонной печалью земли...**

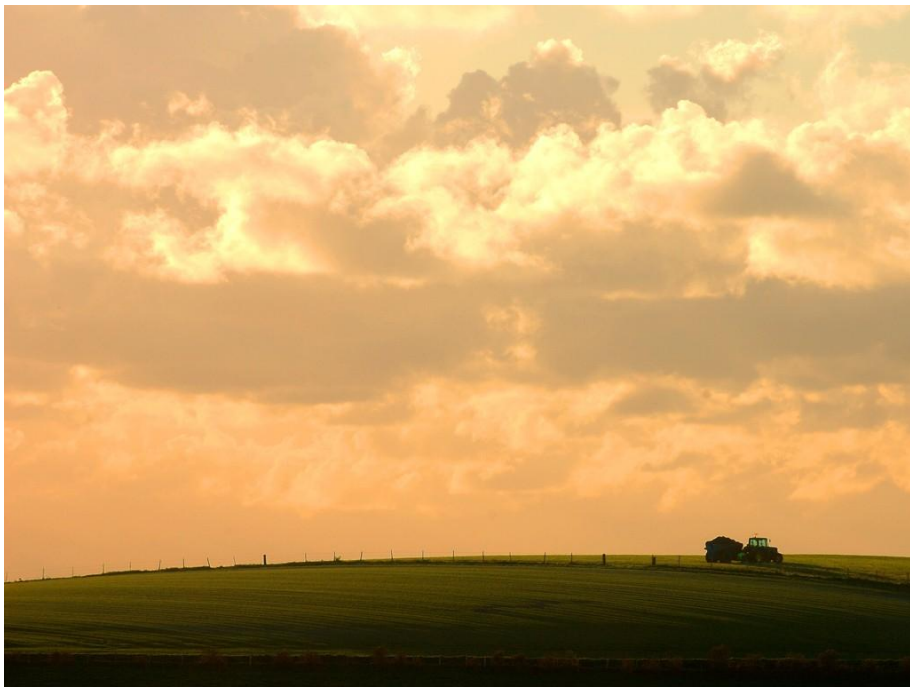
К.Д.Бальмонд

Горы



Равнины





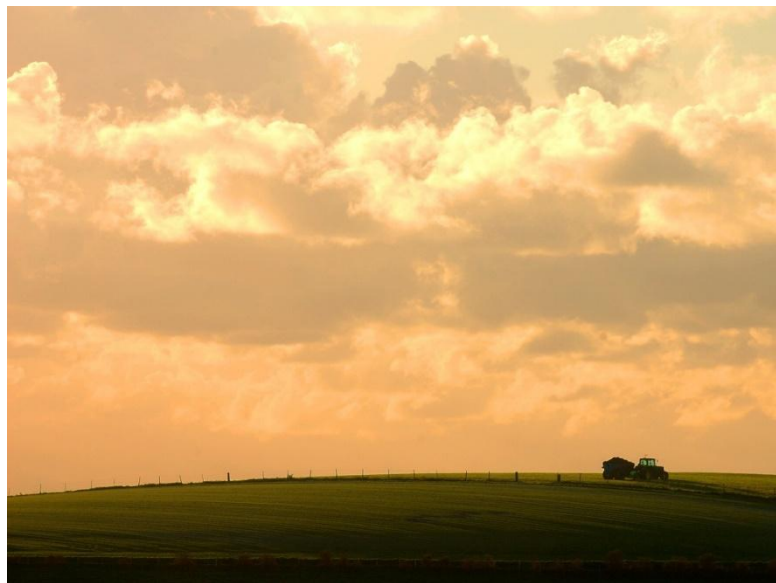
Сравните две равнины



Равнины

по форме поверхности

ПЛОСКИЕ



ХОЛМИСТЫЕ



Равнины

по высоте



низменности

(до 200м)

Западно-Сибирская
Амазонская



Возвышенности

(от 200 до 500м)

Среднерусская
Валдайская



плато

(выше 500м)

Средне-Сибирское
Декан

Равнины

по происхождению

Остаточные
(Казахский
мелкосопочник)

Первичные
Прикаспийская
низменность

Наносные
(Индо-Гангская
низменность)