

A vibrant landscape of a green plain under a blue sky with white clouds. The foreground is a lush green field with some darker patches, possibly water or wet ground. The middle ground shows a flat expanse of green extending to a distant horizon. The sky is a deep blue with scattered white clouds. The text is overlaid in the upper half of the image.

30 сентября.
Тема: Равнины

Проверка домашнего

задания.

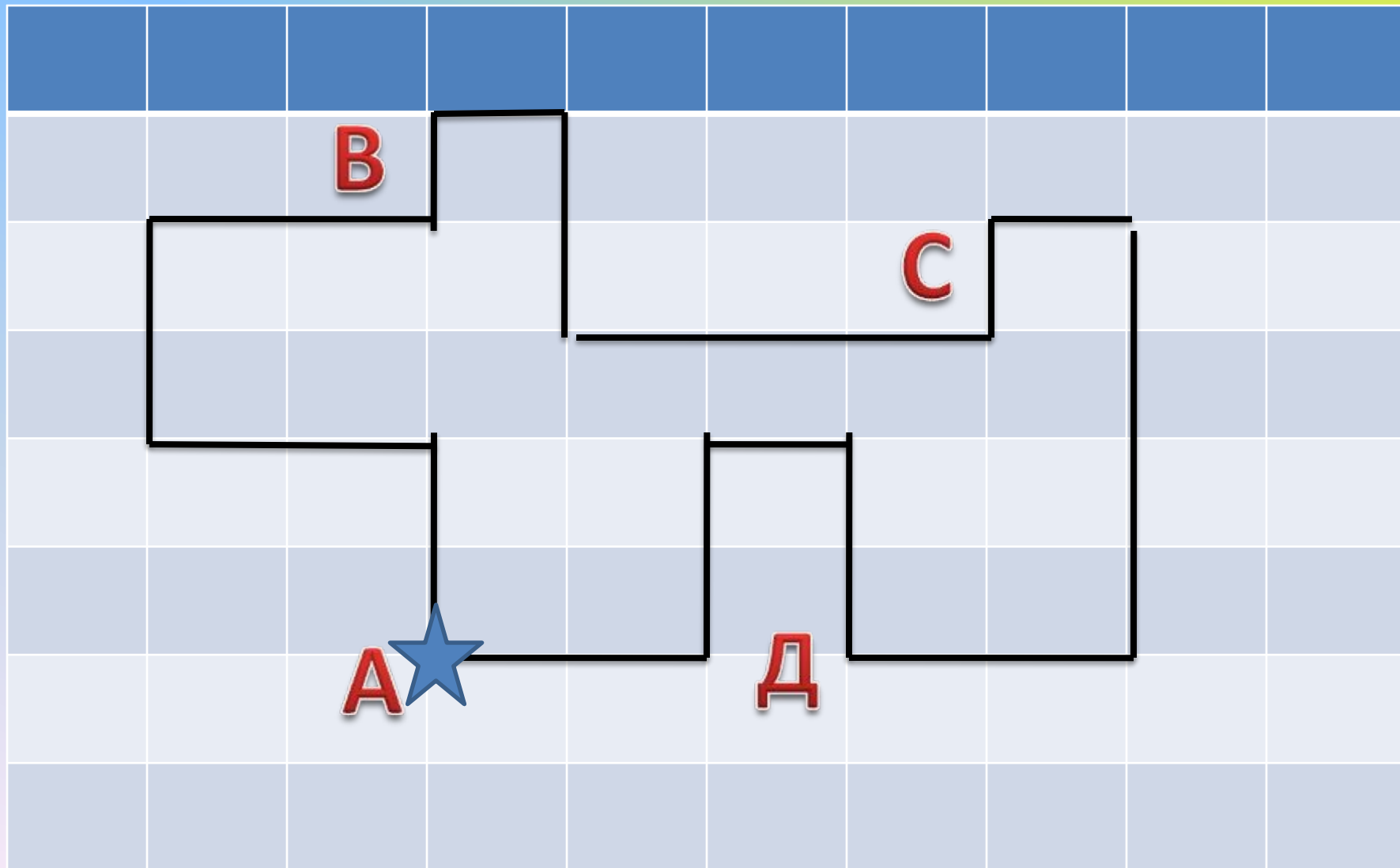


Начертите маршрут путешественника, если 1 клетка – это путь, который путешественник проходит за 1 час:

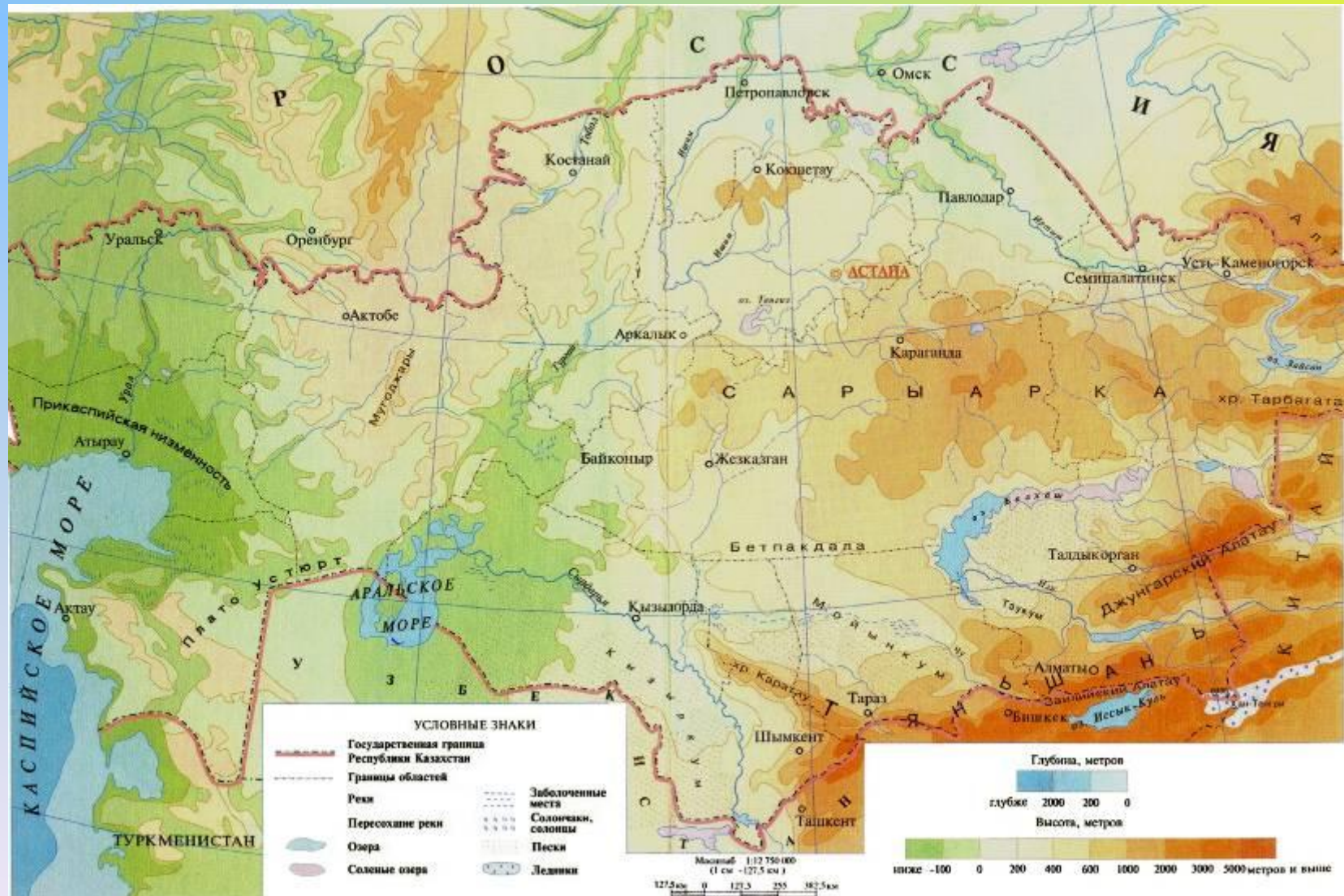
Путешественник вышел из точки А и 2 часа шёл на север, затем 2 часа – на запад, 2 часа на север и 2 часа на восток. Затем он сделал привал (точка В на схеме) и отправился дальше: 1 час шёл на север, 1 час – на восток, 2 часа на юг и 3 часа на восток. Здесь он переночевал (точка С). Утром отправился дальше: 1 час на север, 1 час – на восток, 4 часа на юг и 2 часа на запад. Путешественник устал и сделал привал (точка Д). Затем он отправился дальше: 2 часа шёл на север, 1 час – на запад, 2 часа на юг, 2 часа на запад...и вернулся

домой.

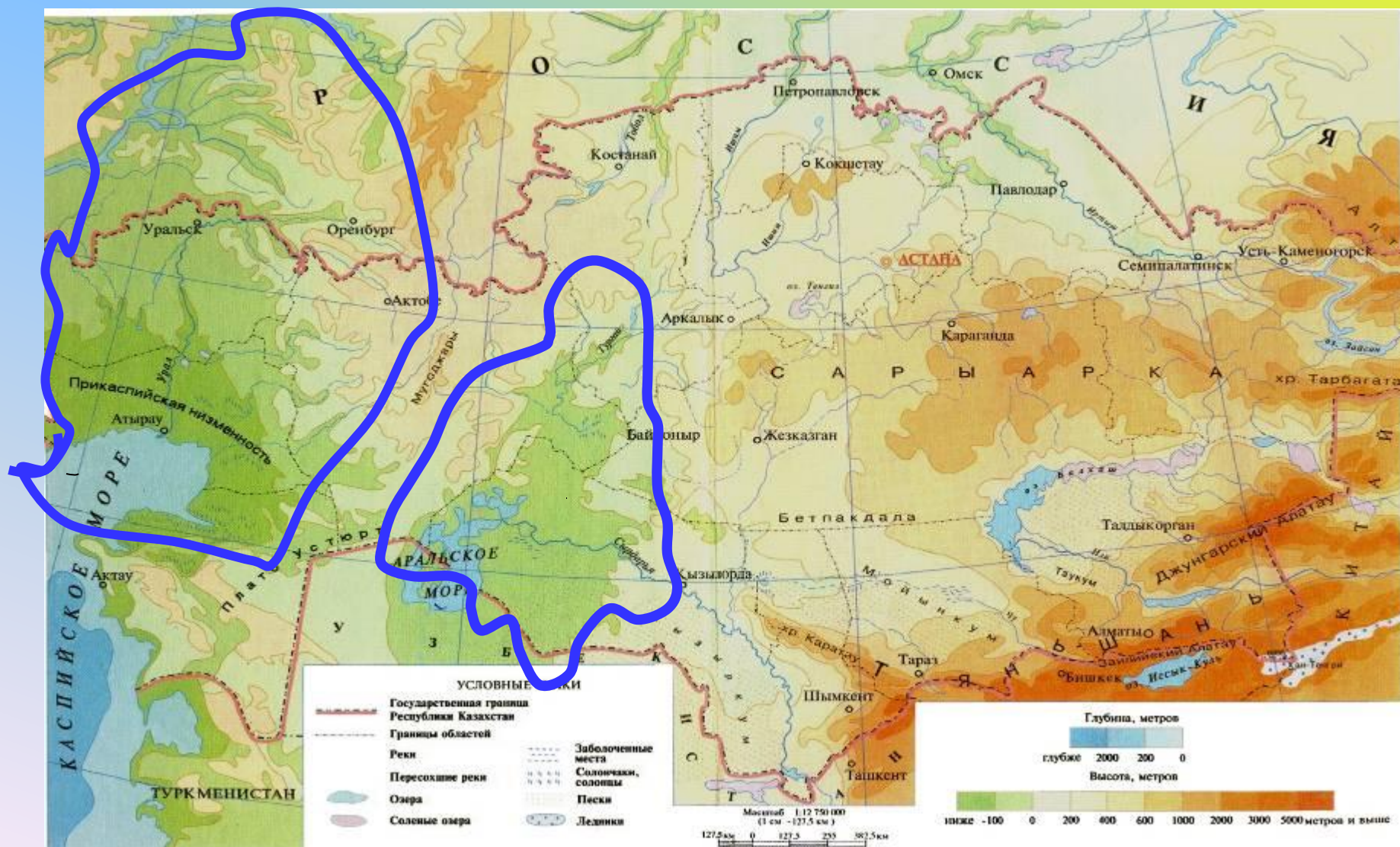
Проверим:



Физическая карта Казахстана



Физическая карта Казахстана



На Земле есть и ровные или почти ровные участки
– это ***РАВНИНЫ.***



Равнина

Равнина – ровный участок земной поверхности, без гор и больших холмов .



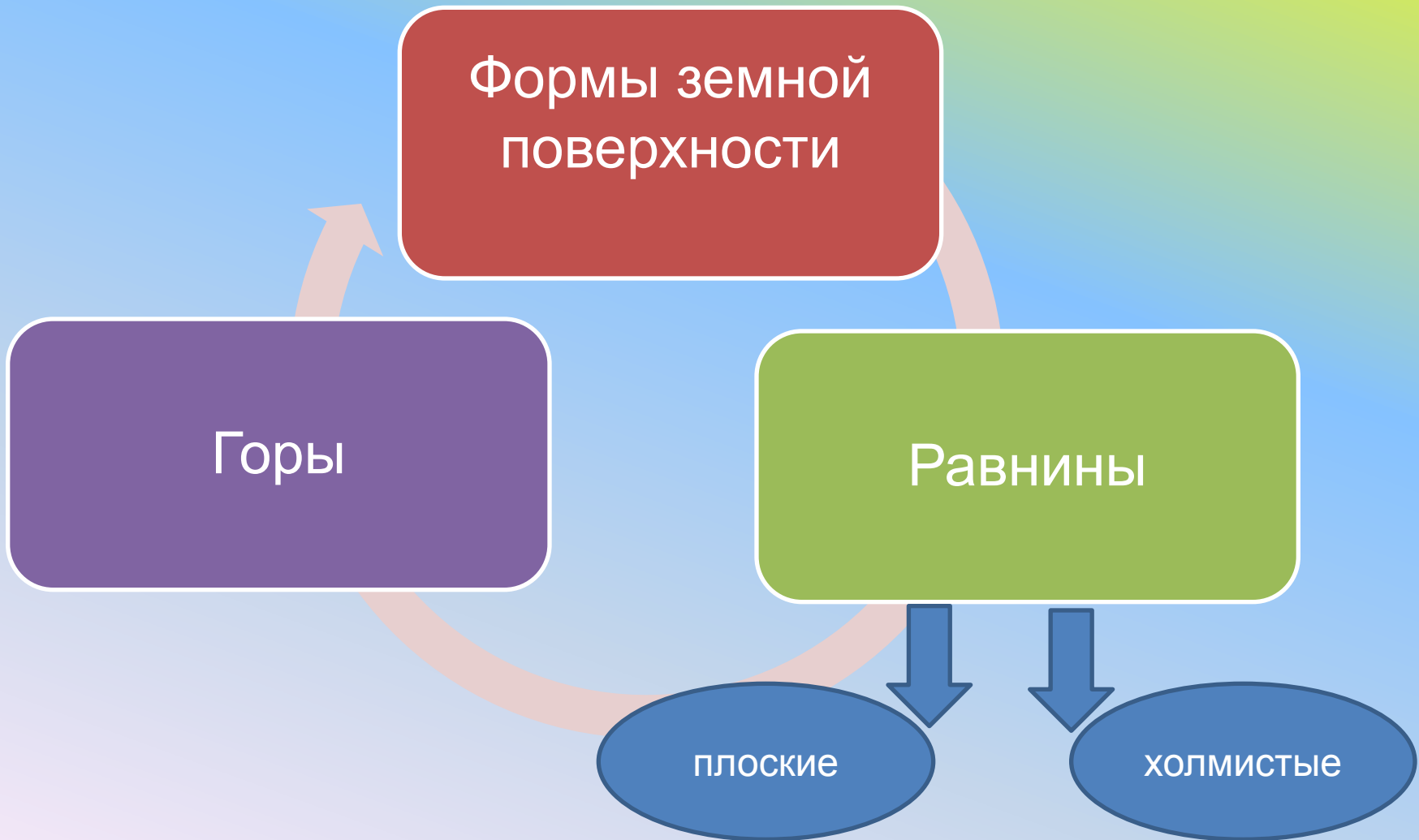
Формы земной поверхности

Горы

Равнины

плоские

холмистые



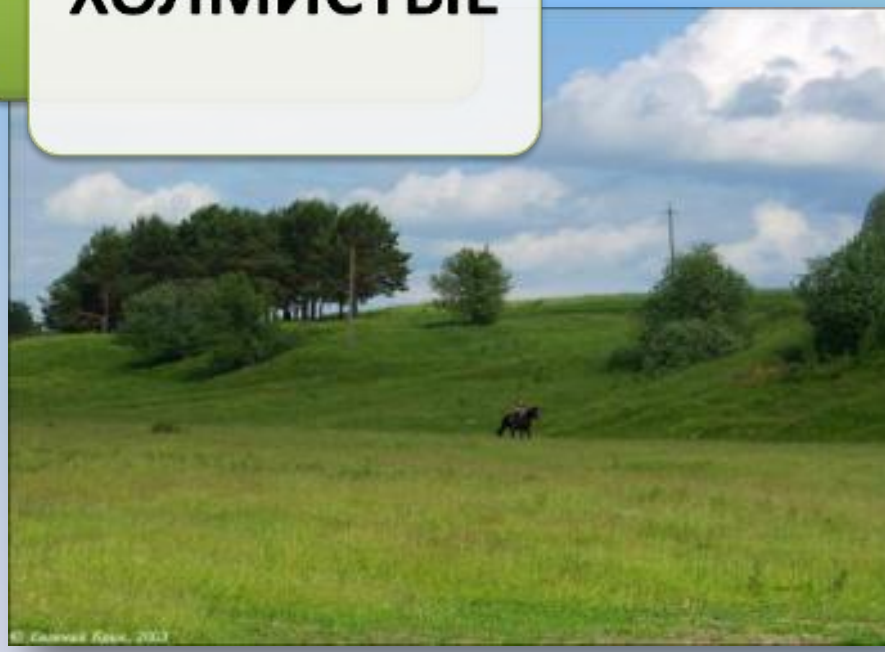


РАВНИНЫ



ПЛОСКИЕ

ХОЛМИСТЫЕ





ХОЛМ



Холм

возвышение на равнине

вершина



склон



подошва



ГОРА

ХОЛМ



высота до 200 м

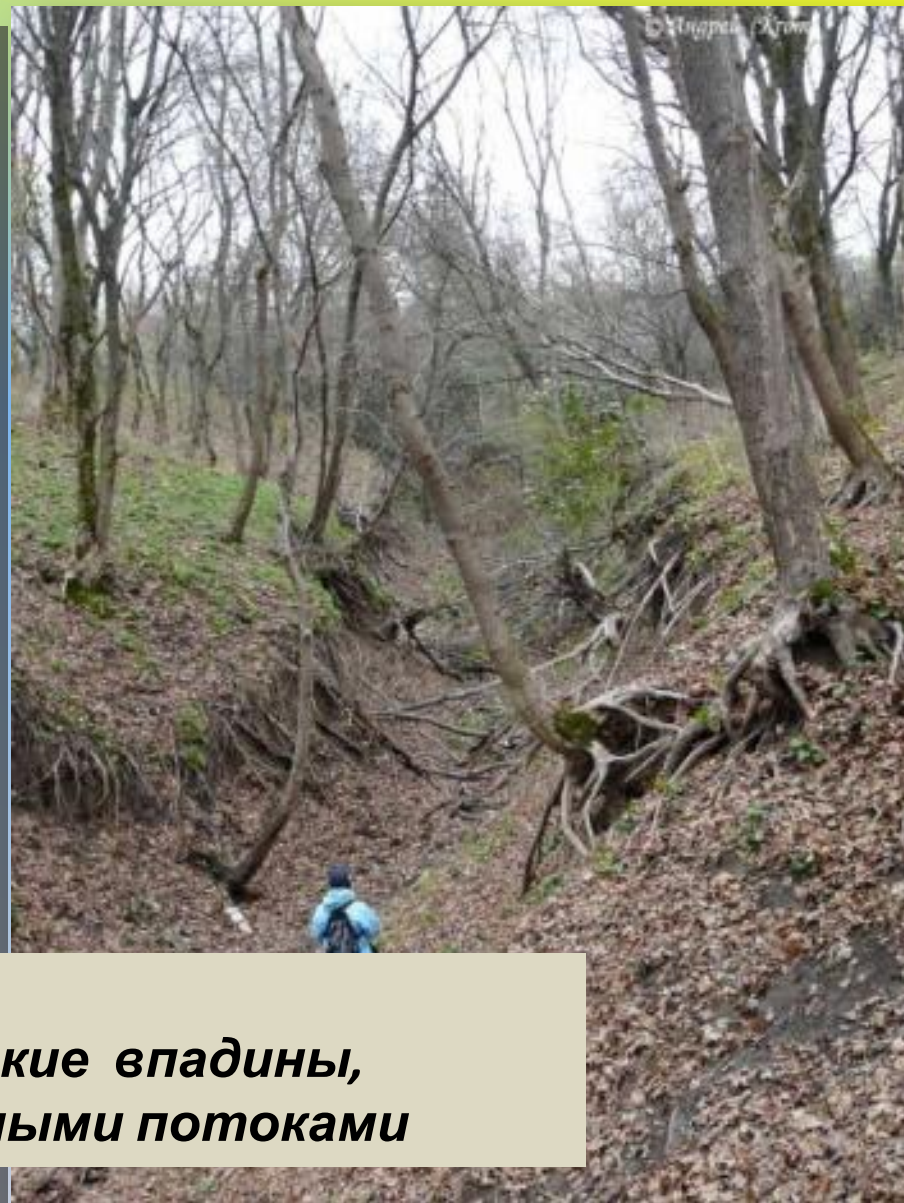
**высота более 200
М**

Холмы во впадине Карагие



Овраги





***ОВРАГ-это глубокие впадины,
образованные водными потоками***

Нужно ли бороться с оврагами?

Найдите в учебнике ответы на этот вопрос

Физкультминутка

Дети по лесу гуляли,
За природой наблюдали.
Вверх на солнце посмотрели
И их лучики согрели.
Бабочки летали,
Крыльями махали.
Дружно хлопаем.
Ногами топаем!
Хорошо мы погуляли.
И немножечко устали!



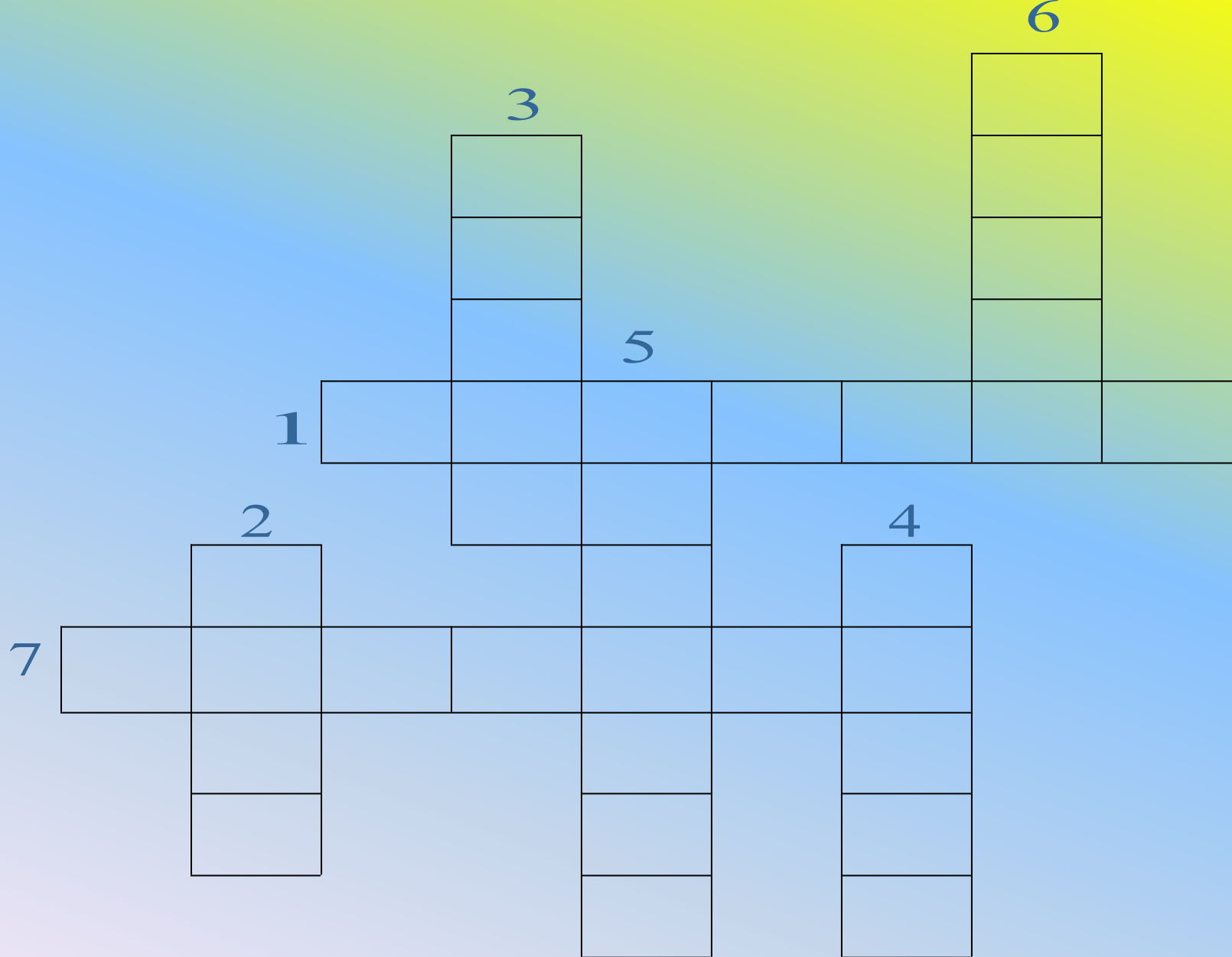
**Балки- это бывшие овраги,
поросшие травой, кустарником и**

деревья



Вопросы к кроссворду

1. Большое пространство ровной дороги
2. Возвышенность высотой от 10-200м
3. Извилистое резкое понижение местности
4. Углубления с пологими заросшими кустарником или травой
5. Самое высокое место холма
6. Пологая часть между вершиной и подошвой.
7. Самая низкая часть холма.



6

С
К
Л
О

3

О
В
р

5

равнина

1

г е

4

б
а
л
к
а

2

Х
О
Л
М

7

В О О Д ш Д а

и
н
а

Рефлексия

1. На уроке я работал

2. Своей работой на уроке я

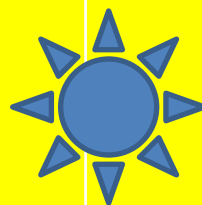
3. Урок для меня показался

4. За урок я

5. Мое настроение

6. Материал урока мне был

7. Домашнее задание мне кажется



активно / пассивно

доволен / не доволен

коротким / длинным

не устал / устал

стало лучше / стало хуже

понятен / не понятен

легким / трудным

интересно / не интересно

Домашнее задание



С.28-29 чит., выучить
правила
С.30 №4 пис.

