

# Сопоставьте предмет науки и методы изучения

химия

классификация и систематизация видов

ботаника

периодическая система Менделеева

история

периодизация эпох

геология

хронология

география



# Районирование территории России

9 класс



# Районирование – важнейший метод изучения географии

**Районирование** – деление страны на районы, отличающиеся друг от друга природными, экономическими, историческими особенностями, условиями жизни людей.



# Функции районирования:

- упорядочивание информации о территории;
- синтез информации для её более глубокого понимания и выработки целостного представления о районах;
- создание «образа района» - как для лиц, принимающих решение, так и для всего населения страны.

**Народ любой страны  
должен представлять, в  
какой стране он живёт, а  
каждый житель – иметь  
хотя бы элементарное  
представление и о своём  
районе, и о других частях  
страны.**

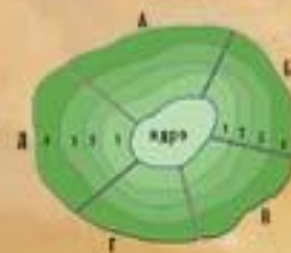
# Варианты районирования

- «сплошное» или «выборочное»;
- «стабильное» или «плавающее»;
- «объективное» или «субъективное»;
- иерархическое или одноуровневое;
- проблемное или исследовательское;
- индивидуальное или типологическое;
- частное или комплексное;
- однородное или узловое;
- морфологическое, генетическое или функциональное.

# ЭКОНОМИЧЕСКОЕ РАЙОНИРОВАНИЕ (ВАРИАНТЫ РАЙОНИРОВАНИЯ)



АДМИНИСТРАТИВНОЕ  
РАЙОНИРОВАНИЕ



РАЙОНИРОВАНИЕ  
"СНИЗУ" (УЗЛОВОЕ)



ФИЗИКО-ГЕОГРАФИЧЕСКОЕ  
РАЙОНИРОВАНИЕ



РАЗМЕЩЕНИЕ НАСЕЛЕНИЯ



СТЕПЕНЬ БЛАГОПРИ-  
ЯТНОСТИ ПРИРОДНЫХ  
УСЛОВИЙ ЖИЗНИ  
НАСЕЛЕНИЯ

# Варианты районирования в России

Физико-географическое	Административно-территориальное	Экономическое
Русская равнина	республика	Европейский Север
Урал	край	Европейский Юг
Кавказ	автономных округ	Центральный
Западная Сибирь	автономная	Центрально-
Восточная Сибирь	область	Чернозёмный
Дальний Восток	областей	Волго-Вятский
Горы юга Сибири	города	Северо-Западный
	федерального	Поволжский
	значения	Уральский
		Западная Сибирь
		Восточная Сибирь
		Дальний Восток



# Правила выделения районов

Экономические районы – территории, которые отличаются своей специализацией. Отрасли специализации можно определить при помощи формулы:  $K = P/N$

Территория одной области не может относиться к разным экономическим районам



# Задания для работы в группах

- Задание № 1 – Макрорегионы  
России
- Задание №2 –Условия  
специализации
- Задание №3 – Схема расположения  
районов
- Задание №4 – Ранг соседства



## Задание №2

Для развития отраслей специализации необходимо несколько условий. Сформулируйте их, заполнив рамки.



## Задание №3.

Схема изображает взаиморасположение российских районов. Надпишите их.

