

**Тема урока:
«Разнообразие рельефа
Земли».**



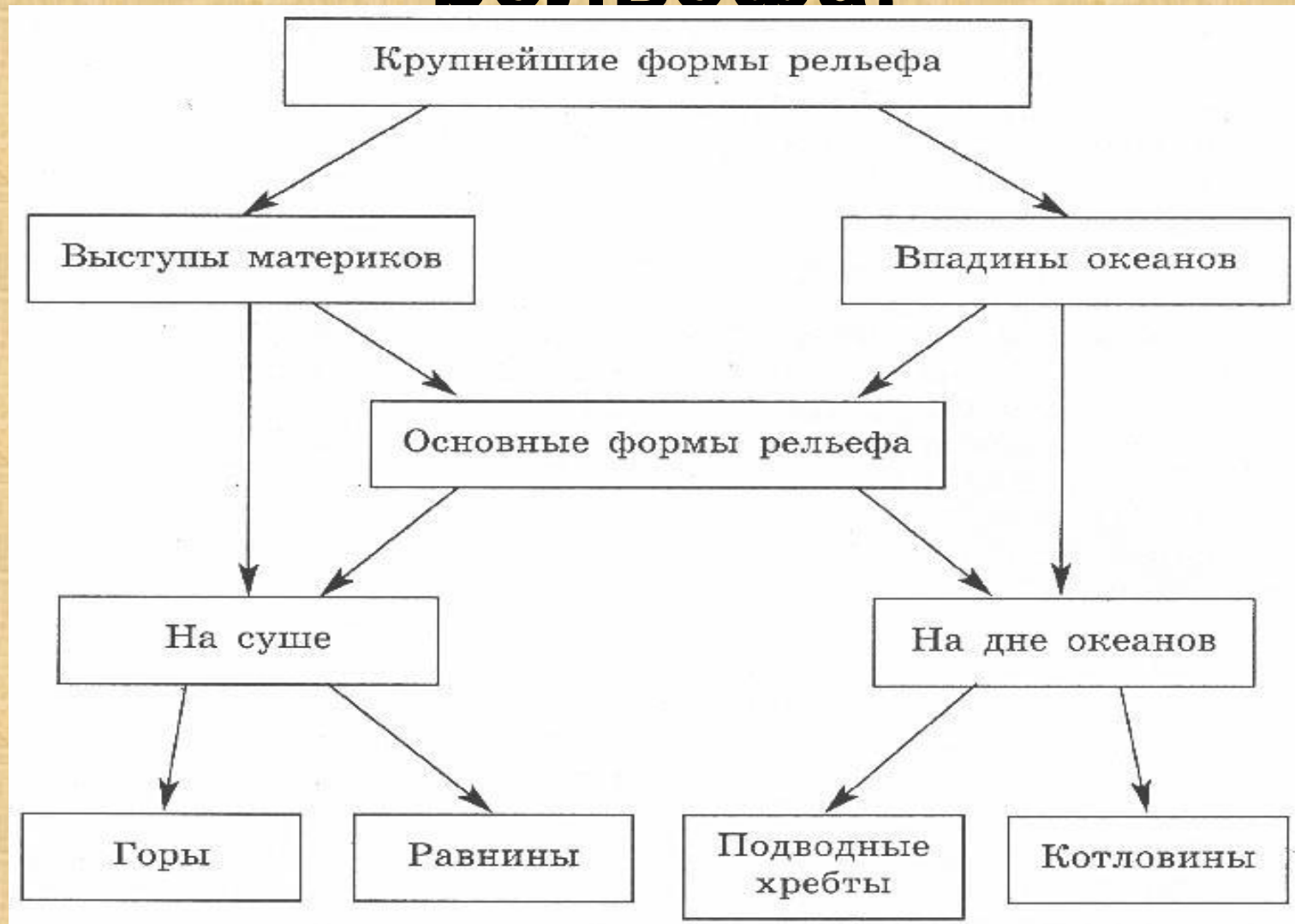
Цели урока:

- Сформировать общее представление о рельефе и его формах;
- Сформировать представление о причинах разнообразия рельефа;
- Сформировать знания о видах изображения рельефа на планах и картах;
- Развивать умение описывать формы рельефа по плану;
- Воспитывать интерес к предмету.

**РЕЛЬЕФ – это неровности
поверхности Земли.**



Крупнейшие формы рельефа:

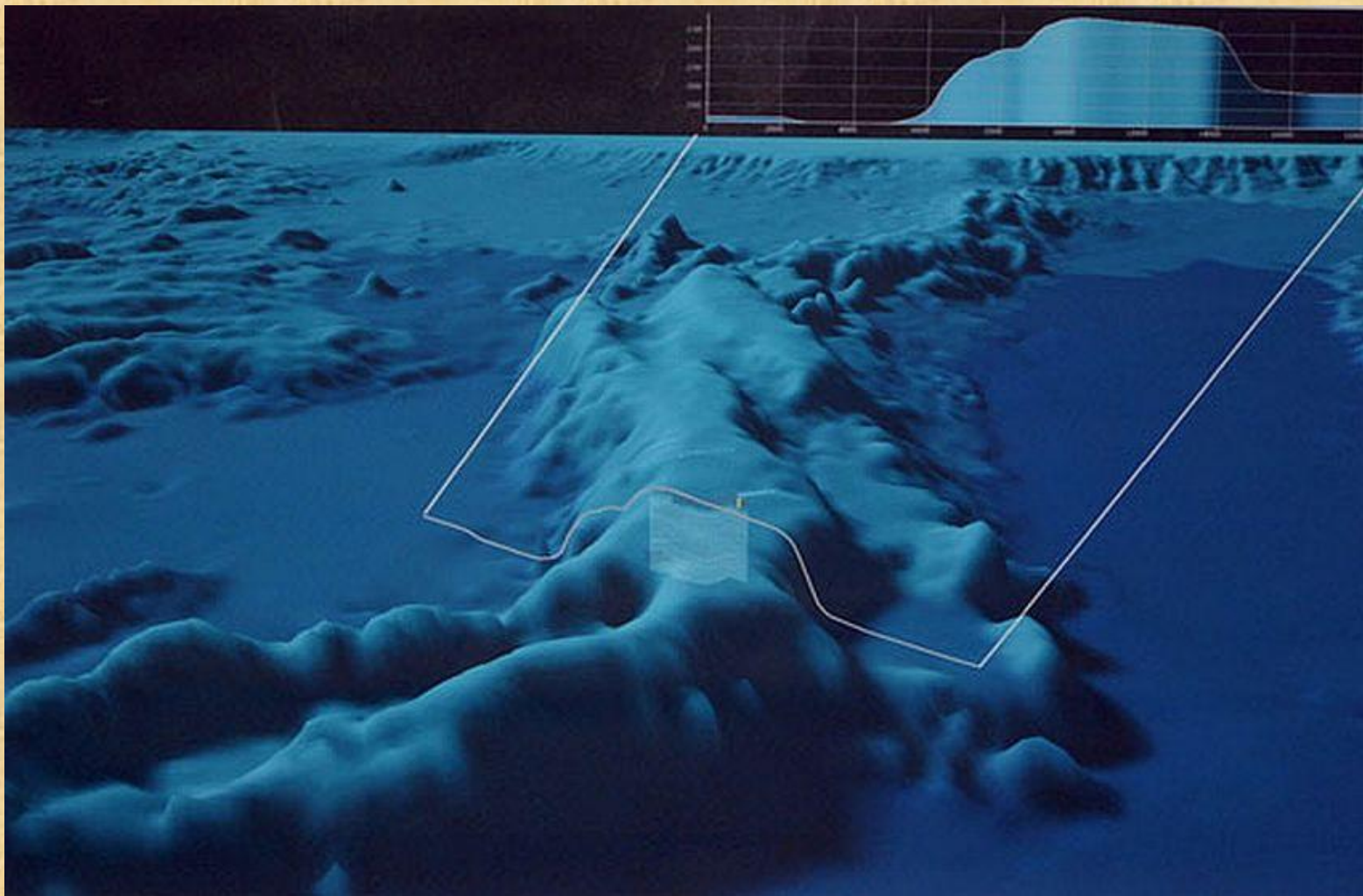




Горы



Равнины



Г **ПОДВОДНЫЕ**
ХРЕБТЫ



КОТЛОВИНЫ

Главная причина разнообразия рельефа Земли – взаимодействие внешних и внутренних процессов

Внешние силы

Внутренние силы

- Выветривание
- Ветер
- Ледники
- Текучая вода
- Морской прибой

- Тектонические движения земной коры

Равнины

часть земной поверхности с
различием относительных высот
неровностей на ней не более 200 м

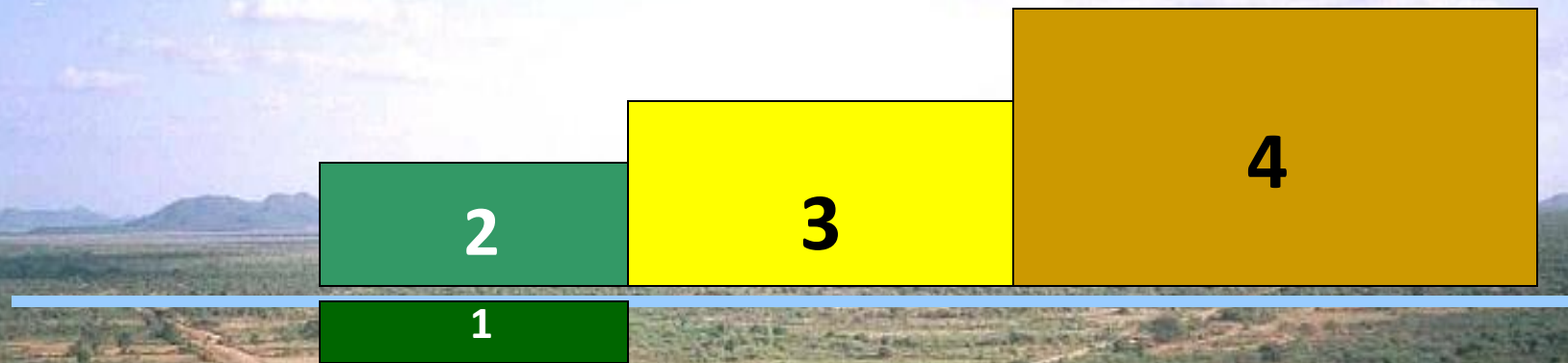
По характеру
рельефа



плоские

холмистые

По абсолютной высоте



уровень
океана

1. Депрессия
2. Низменность (до 200 м)
3. Возвышенность (от 200 до 500 м)
4. Плато (более 500 м)

ГОРЫ

часть земной поверхности,
высоко приподнятая над
равнинами и сильно

расчлененная
Происхожден

ие

тектоническо

е

вулканическо

е

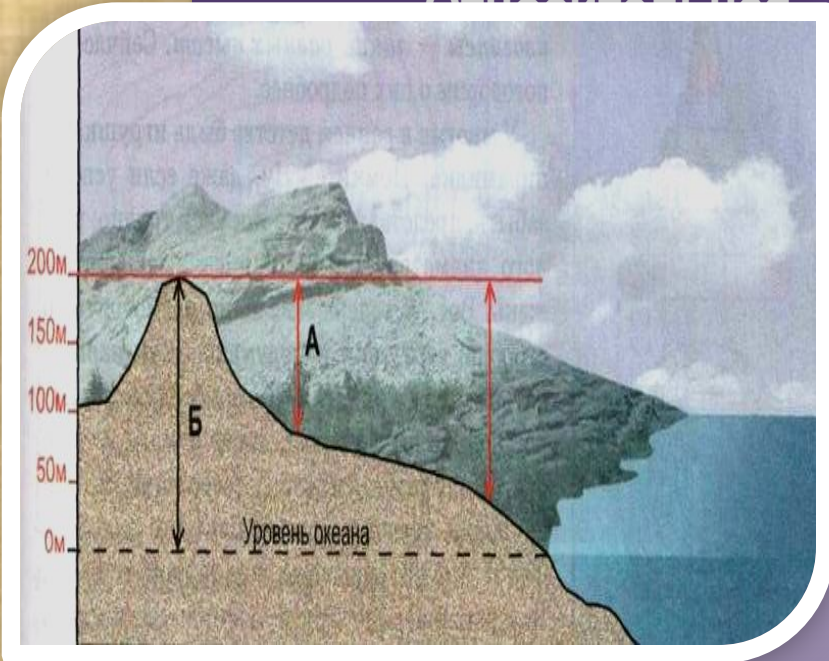
Высота гор

низкие до
1000 м

средние от
1000 м до 2000
м

высокие
более 2000
м

Изображение рельефа на картах:



•показывает превышение одной точки поверхности над другой

•показывает превышение точки земной поверхности над уровнем моря



Подношва холма

Относит.
высота

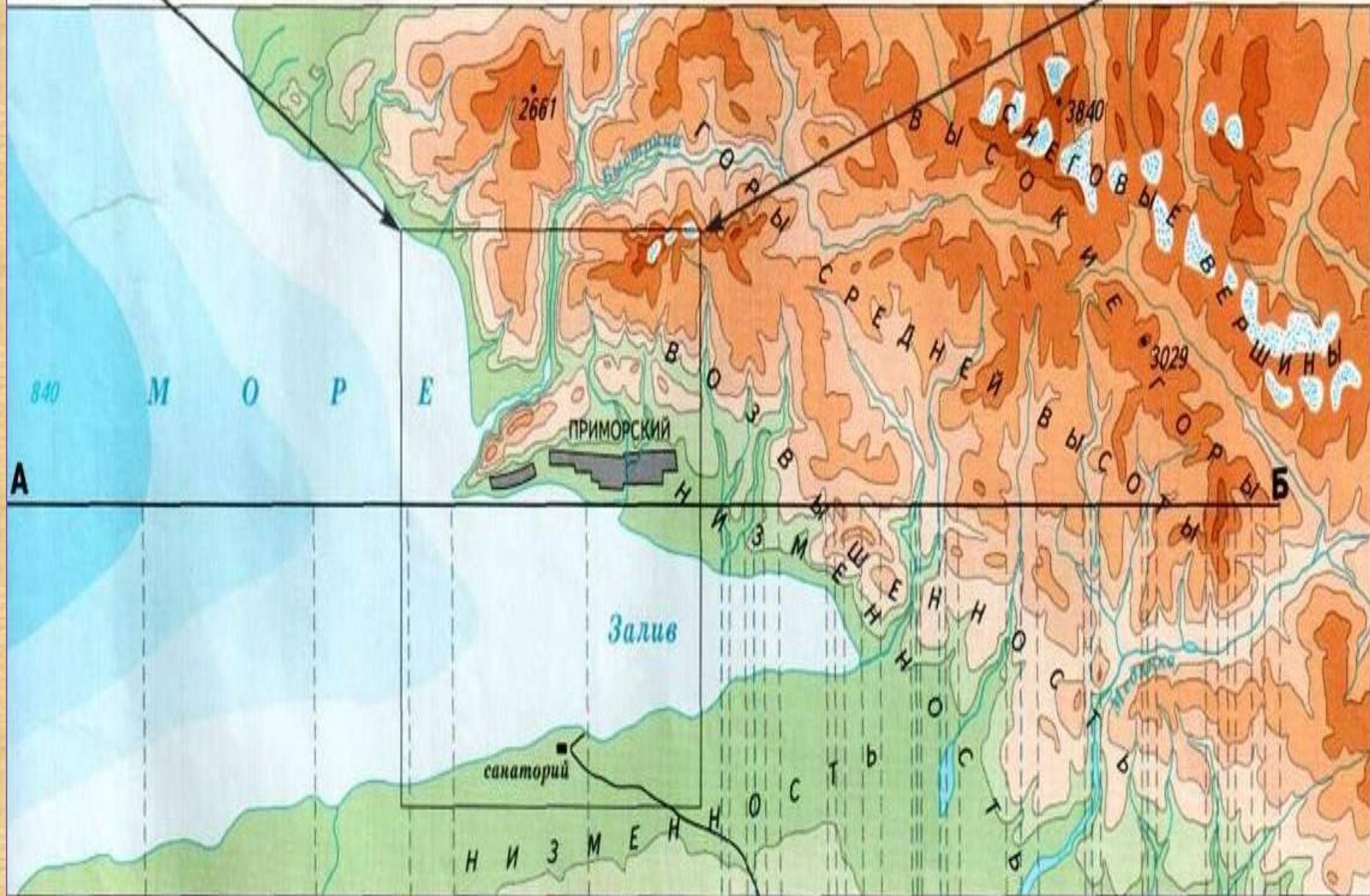
Абсолютная
высота

Уровень моря

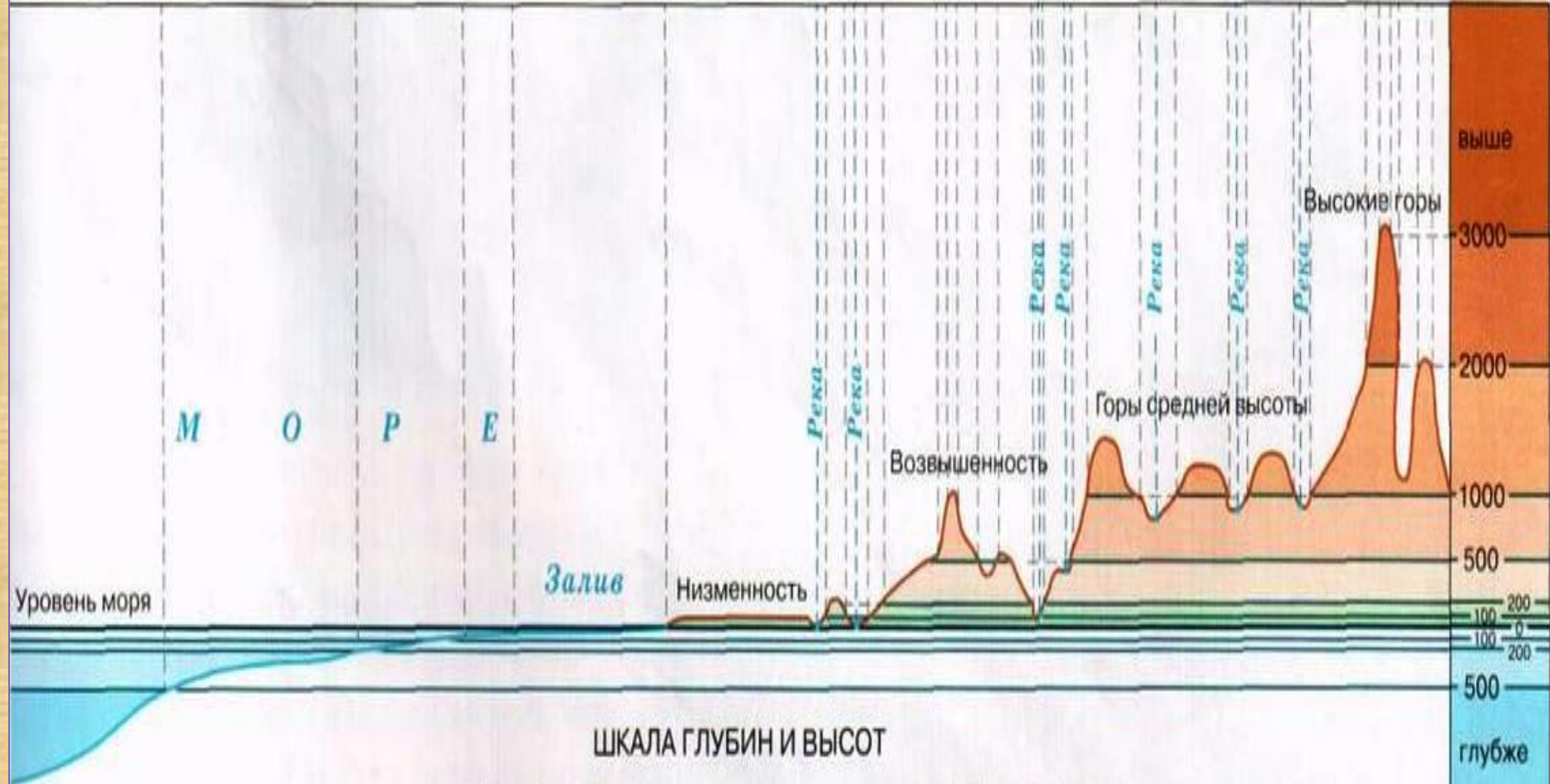
ОБЩИЙ ВИД МЕСТНОСТИ



ИЗОБРАЖЕНИЕ ТОЙ ЖЕ МЕСТНОСТИ НА КАРТЕ



ПРОФИЛЬ ПО ЛИНИИ А – Б.



ШКАЛА ГЛУБИН И ВЫСОТ



Горизонтали



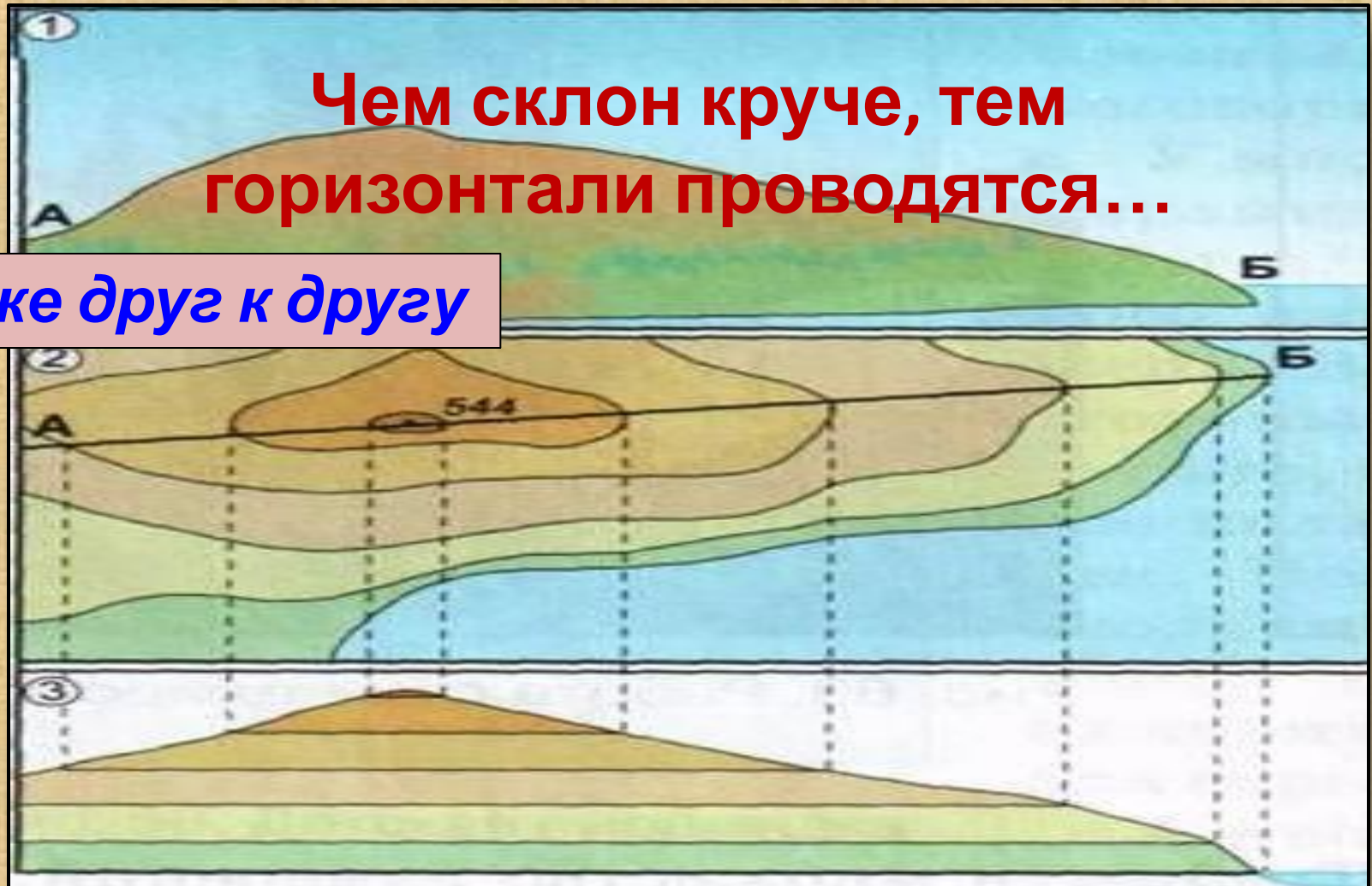
Горизонтали — это линии, соединяющие точки с одинаковой высотой над уровнем моря

ИЗОГИПСЫ

Построение профиля рельефа

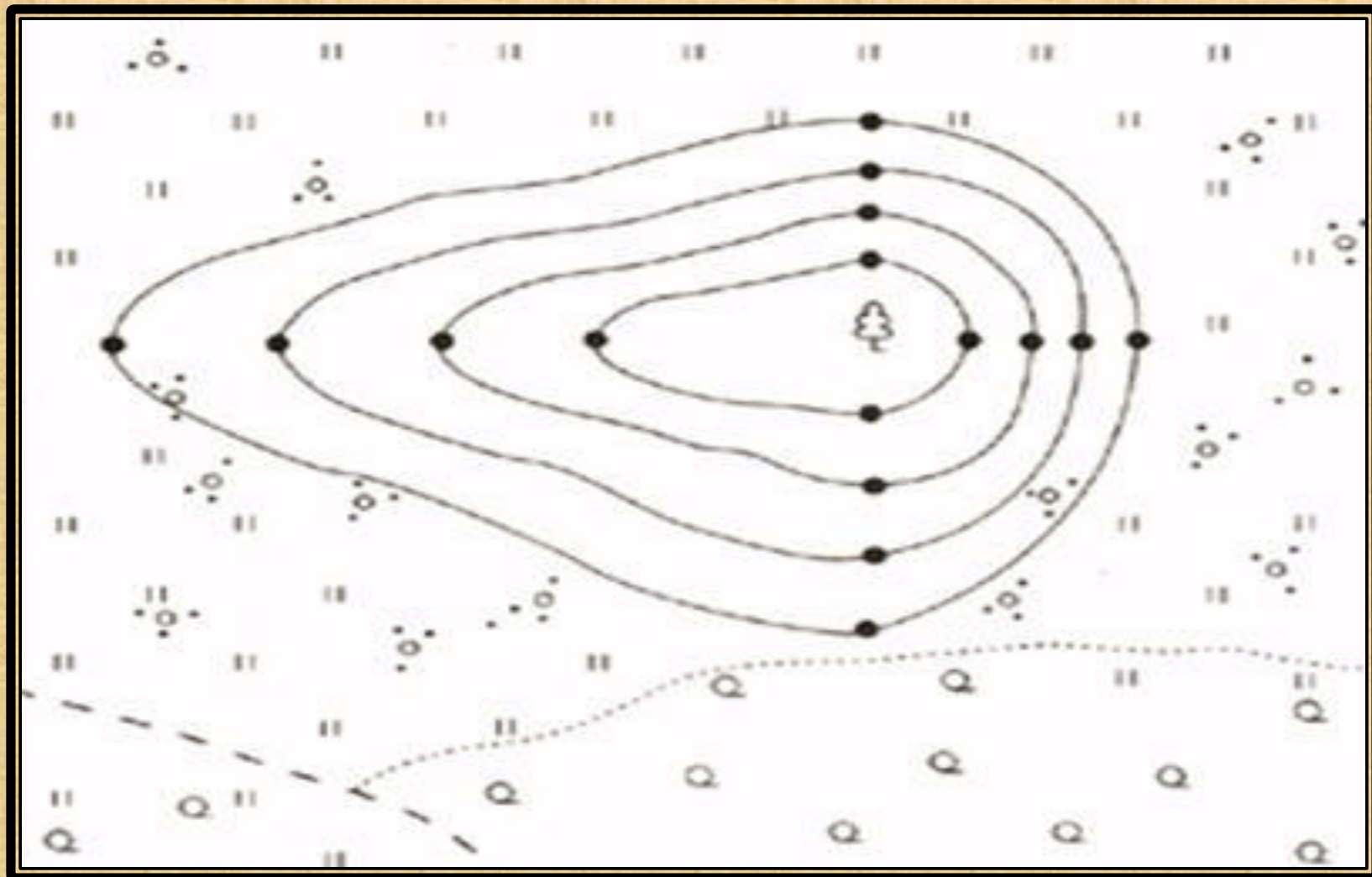
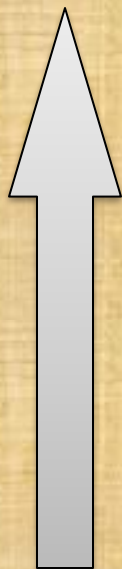
**Чем склон круче, тем
горизонтали проводятся...**

ближе друг к другу



Тренировочное задание:
какой склон холма круче?

С



Практическая работа:

- Определите, в каком направлении течёт р. Амазонка. Сделайте вывод, в каком направлении понижается Амазонская низменность.
- Определите, в каком направлении понижается Западно-Сибирская равнина. Объясните, как вы это установили.
- Определите по карте абсолютную высоту горы Эльбрус.
- Определите основные крупные формы рельефа Южной Америки.

Домашнее задание:

Параграфы 14, 18 и 19, ответить на вопросы.