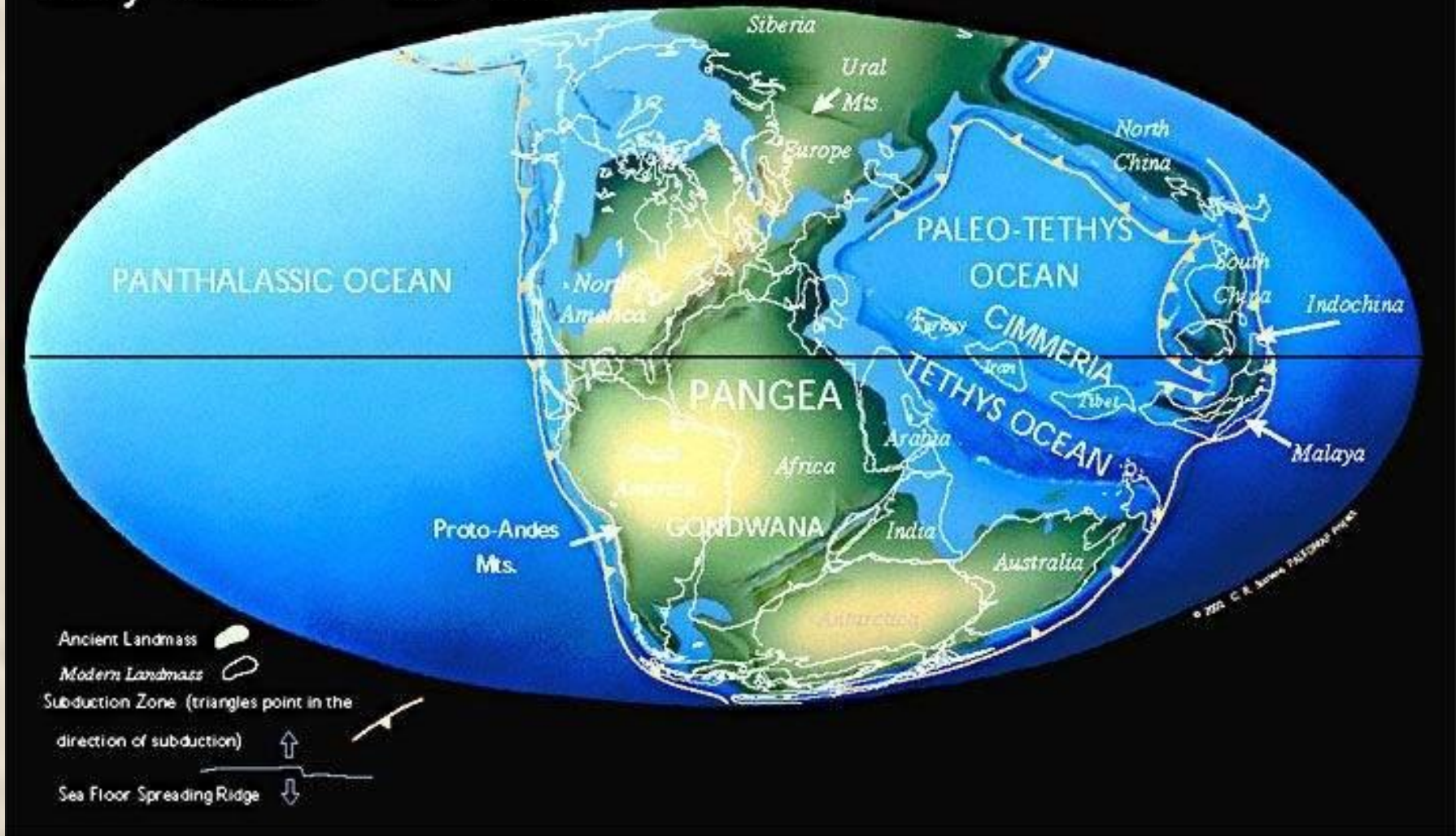


Суперконтинент Пангея

Early Triassic 237 Ma



Океаны триасового периода



Обитатели морей

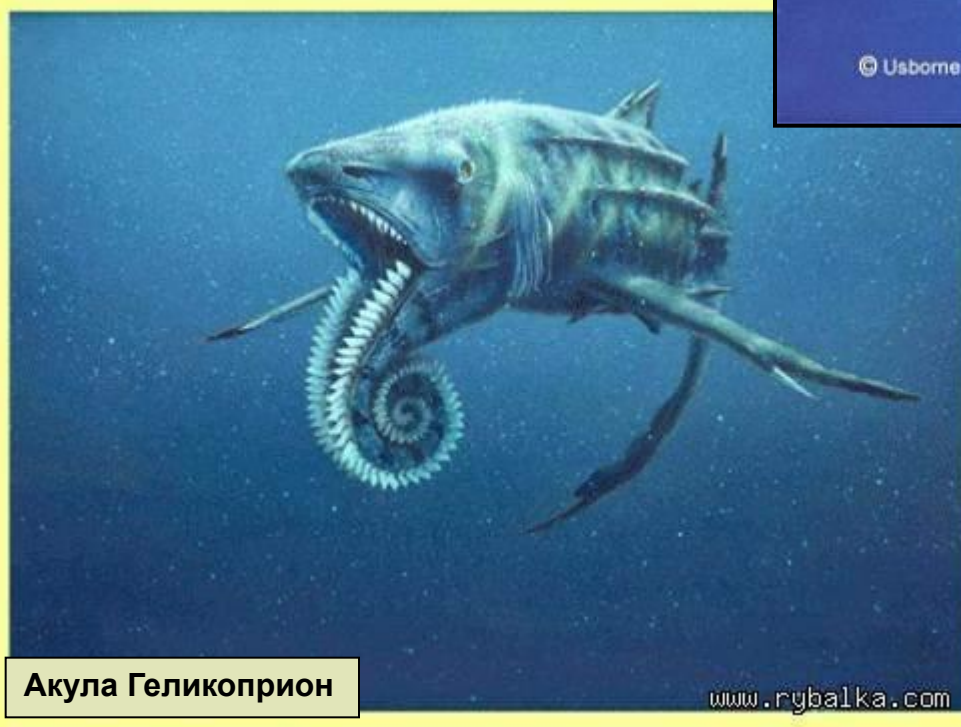


Морская лилия (криноидея)



© Usborne, 2003

ихтиозавр



Акула Геликоприон

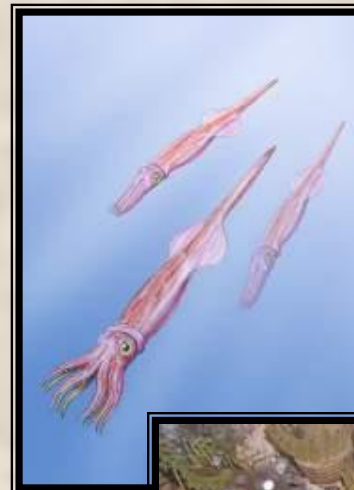
www.rybalka.com

Обитатели морей



белемниты

Головоногие моллюски



аммоноидеи



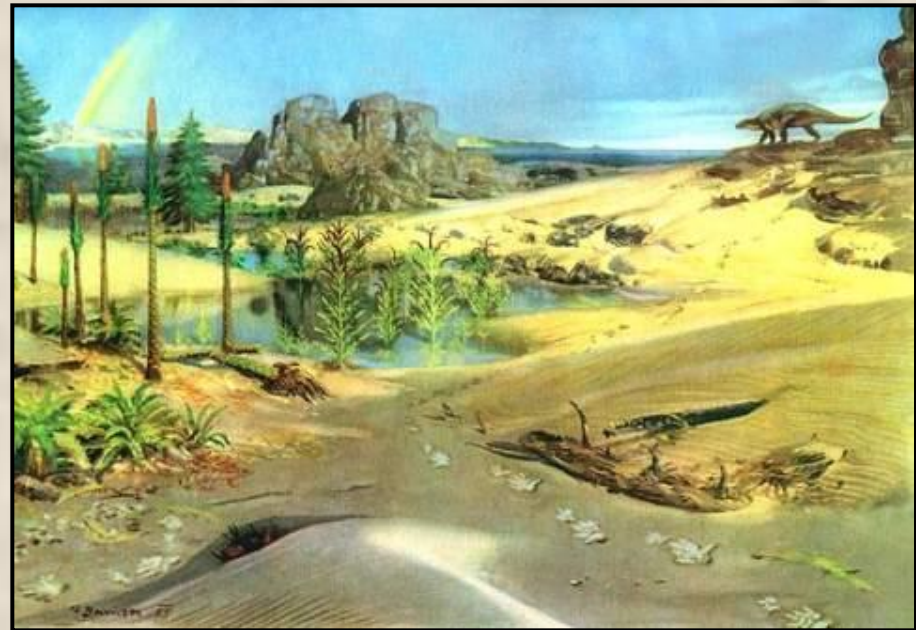
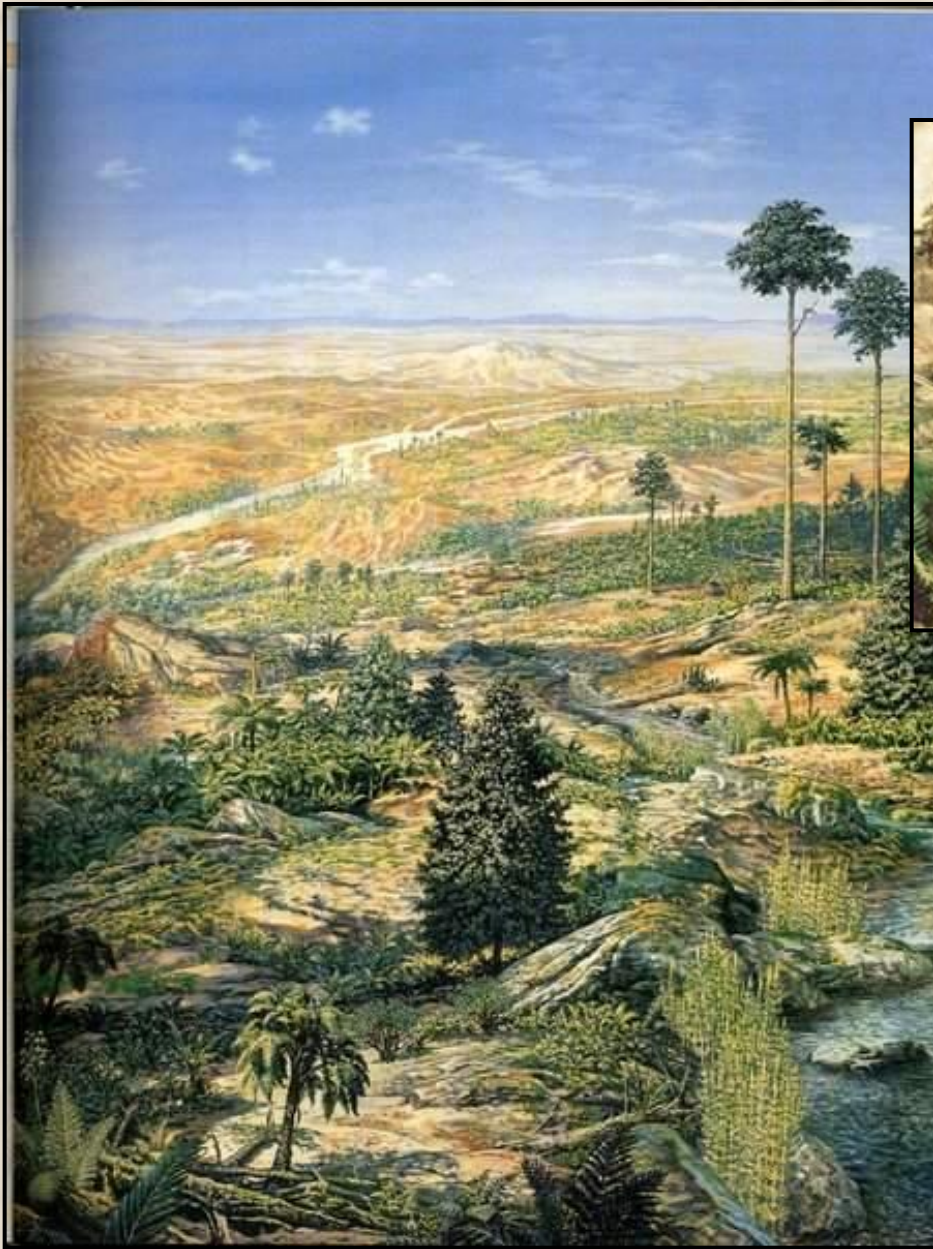
хенод



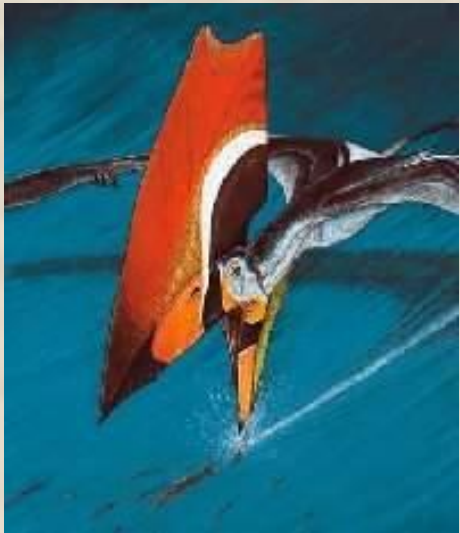
листрозавр



Ландшафты триасового континента



Ранний триас



Диморфодон (насекомоядный)



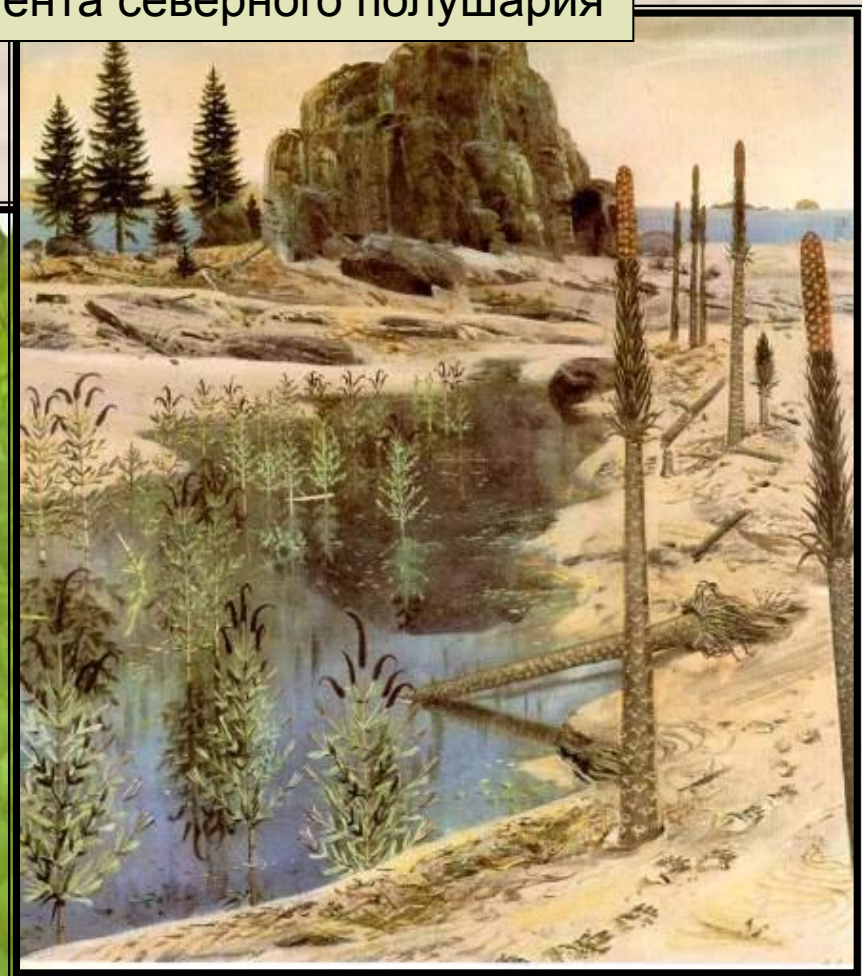
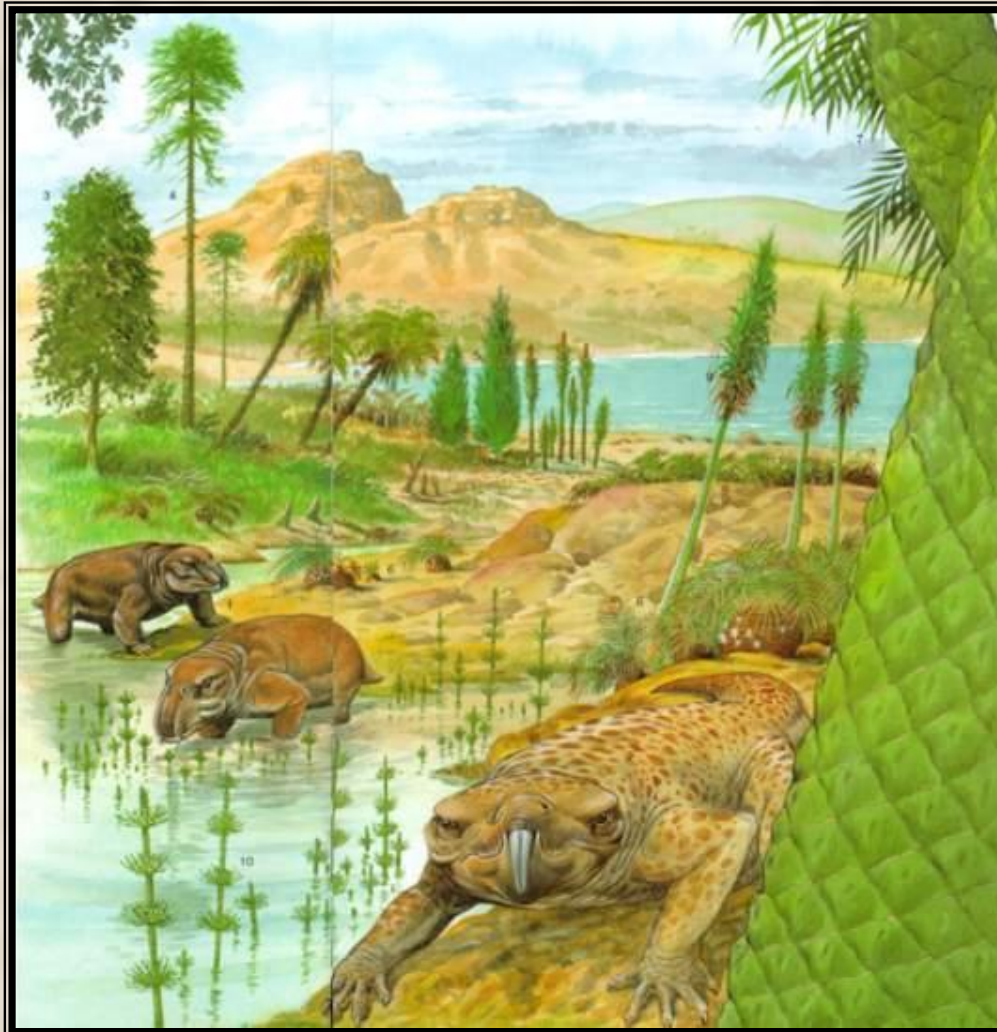
житель поздней перми - раннего триаса



икарозавр

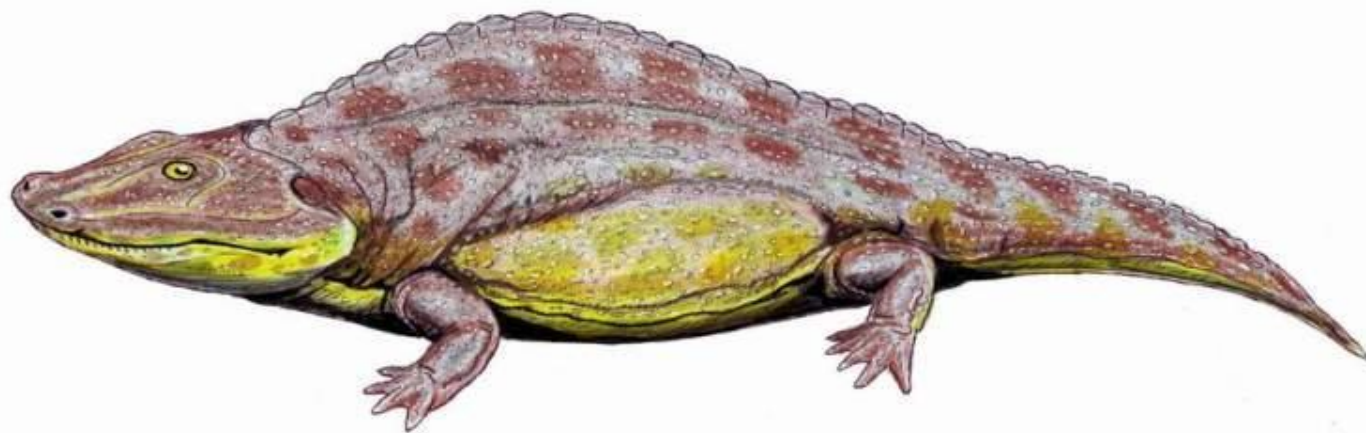
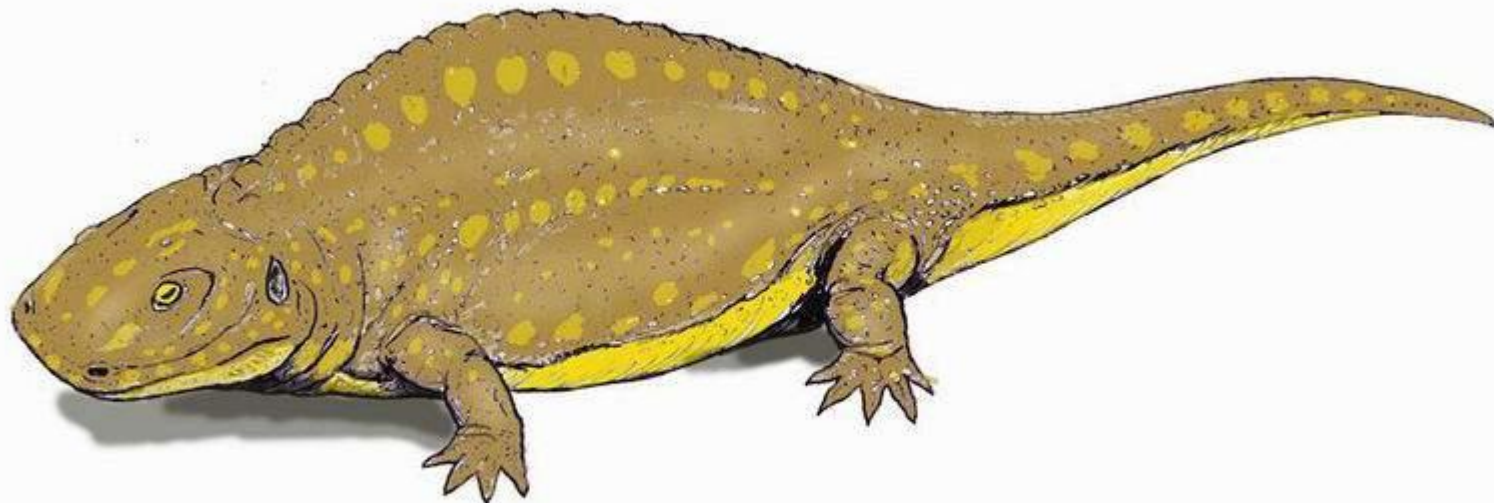
Ящерицеобразная рептилия икарозавр обитала в раннем триасе на территории Северной Америки. У икарозавра были крылья, так сказать, с изменяемой геометрией. Их образовывали участки кожи, туго натянутые на длинные ребра. Когда икарозавр лазил по деревьям, он складывал крылья вдоль тела. А при полете его ребра моментально раздвигались и крылья расправлялись в обе стороны.

Ландшафт триасового континента северного полушария



- 1 лиственнич
- 2 ринкозав
- 3 уинго
- 4 араукария
- 5 тис
- 6 саговник
- 7 древосемянный папоротник
- 8 беннеттит
- 9 плаун
- 10 ящя

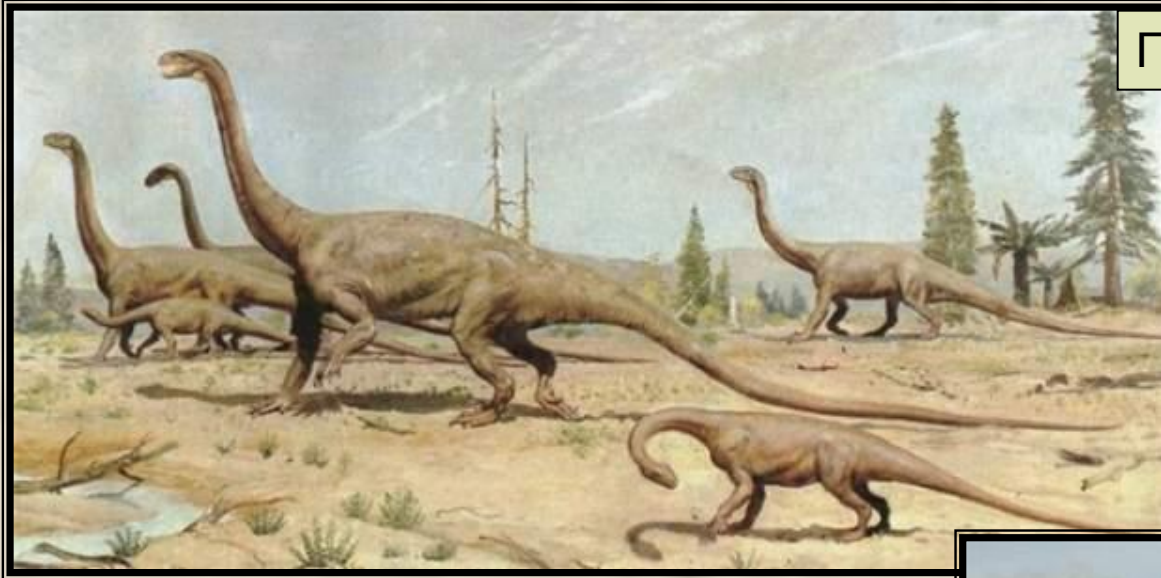
Склеротораксы — раннетриасовые лабиринтодонты





[Мастодонзавр](#) — гигантский среднетриасовый лабиринтодонт

Поздний триас (ЮАР)



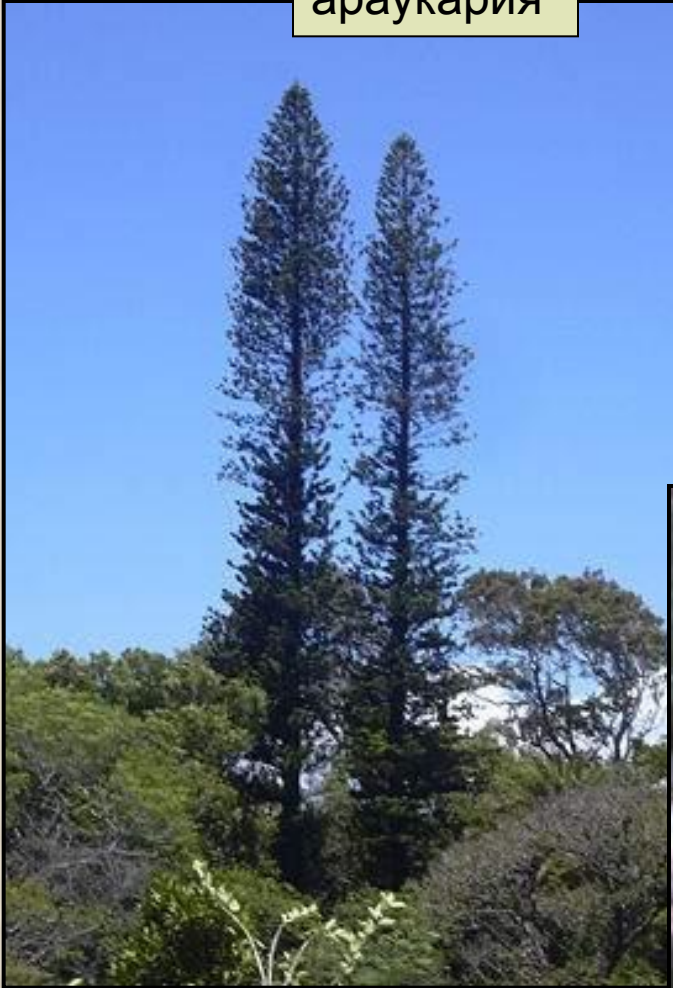
Реликтовые растения



Гинкго



араукария



Araucaria columnaris



Araucaria araucana



Араукария Бидвилла



Тис ягодный (лат. *Táxus baccáta*), красное дерево



САГОВНИКИ

